



## Probenahmestelle Wiesloch



Dokumentation gemäß der 39. BImSchV, Anlage 3, Abschnitt D für Messeinrichtungen der LUBW zur Erfassung der Luftqualität in Baden-Württemberg

### Stationsinformationen

Stationsname	Wiesloch
Messnetz	Luftmessnetz
Stationstyp	städtischer Hintergrund
Adresse Straße	In der Hessel 9
Adresse PLZ	69168
Adresse Ort	Wiesloch
UTM32_OST	478195
UTM32_Nord	5460934
WGS84_OST	8°42'00.24"
WGS84_NORD	49°18'02.73"
Höhe über NN	162
EU-Kennung	DEBW010
Messbeginn	1.5.1986
Messende	-

### Gemessene Luftschadstoffe

	konti	gravi	passiv	Messhöhe
Stickstoffdioxid	X	-	-	3.5 m
Ozon	X	-	-	3.5 m
Feinstaub PM10	X	X	-	3.9 m
Feinstaub PM2,5	X	-	-	3.9 m
Schwermetalle in PM10	-	-	-	-
Benzo[a]pyren in PM10	-	-	-	-
Schwefeldioxid	-	-	-	-
Kohlenmonoxid	-	-	-	-
Benzol	-	-	-	-
Ammoniak	-	-	-	-

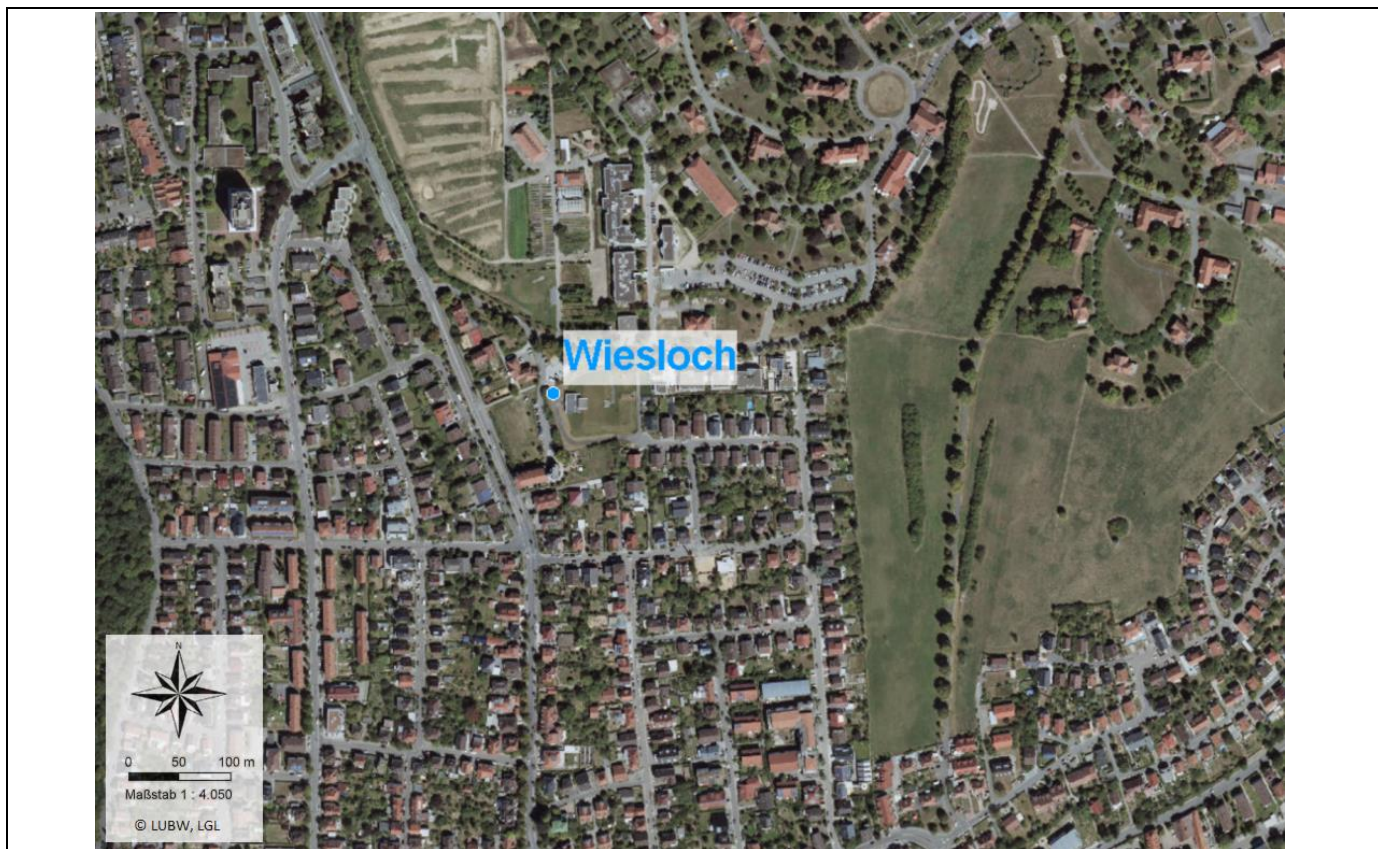
### Gemessene meteorologische Parameter

Niederschlag	X			-
Globalstrahlung	X			4 m
Lufttemperatur	X			4 m
Windrichtung	X			10 m
Windgeschwindigkeit	X			10 m

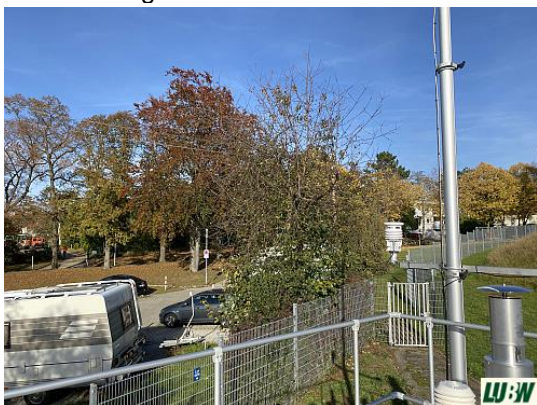
konti = kontinuierlich ; gravi = gravimetrisch



# Lage der Probenahmestelle Wiesloch



Blickrichtung Nord



Blickrichtung Süd



Blickrichtung West



Blickrichtung Ost



## Kleinräumige Standortkriterien

---

Luftstrom um die Messeinlässe nicht beeinträchtigt	erfüllt (siehe Fotos)
Keine Hindernisse (u. a. Gebäude, Balkone, Bäume) im Umfeld der Messeinlässe (Abstand mehrere Meter)	erfüllt (siehe Fotos)
Abstand zum nächsten Gebäude > 0,5 m (bezogen auf NO <sub>2</sub> )	erfüllt
Messeinlässe in einer Höhe zwischen 1,50 m und 4,00 m (siehe Tabelle "Gemessene Luftschadstoffe" auf Seite 1)	erfüllt
Messeinlässe nicht in unmittelbarer Nähe von Emissionsquellen	erfüllt
Wiedereintritt der Abluft der Probenahmeeinrichtung in die Messeinlässe ist vermieden	erfüllt
<b>nur für verkehrsnah Standorte</b>	
Abstand zum Fahrbahnrand höchstens 10 m (bezogen auf NO <sub>2</sub> )	kein Kriterium
Abstand zur nächsten verkehrsreichen Kreuzung mindestens 25 m (bezogen auf NO <sub>2</sub> )	kein Kriterium

## Abweichungen von den o.g. Kriterien

---

kein Eintrag

## Bemerkungen, Besonderheiten am Standort

---

kein Eintrag

## Konzeption der Luftschadstoffmessungen in Baden-Württemberg

---

Wie misst die LUBW ? (FAQs): <https://www.lubw.baden-wuerttemberg.de/luft/faqs-zu-luftmesswerten>

<b>BEARBEITUNG</b>	LUBW Landesanstalt für Umwelt Baden-Württemberg Postfach 10 01 63, 76231 Karlsruhe Internet: <a href="http://www.lubw.baden-wuerttemberg.de">www.lubw.baden-wuerttemberg.de</a>
<b>BILDNACHWEIS</b>	LUBW
<b>STAND</b>	November 2021