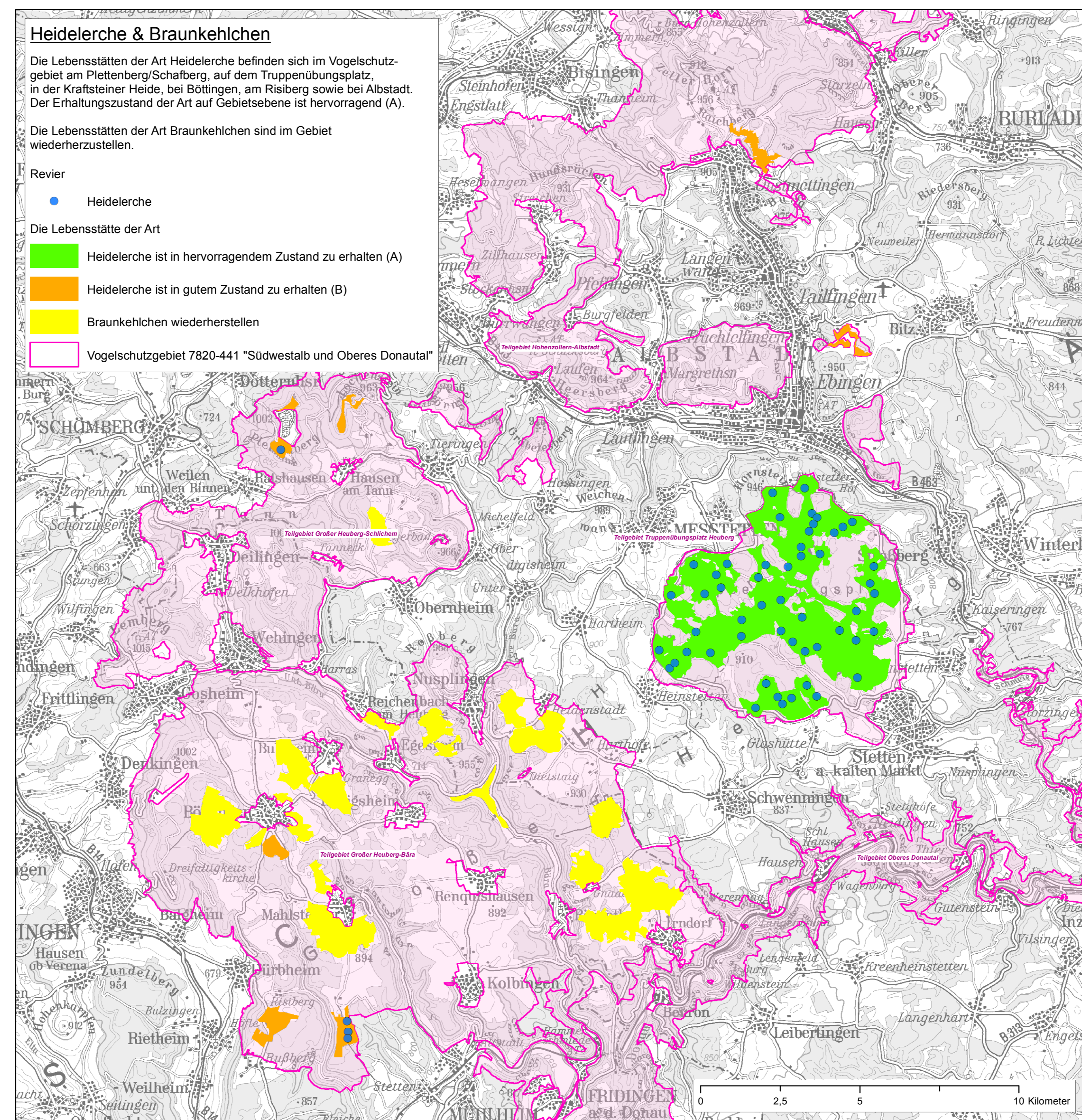
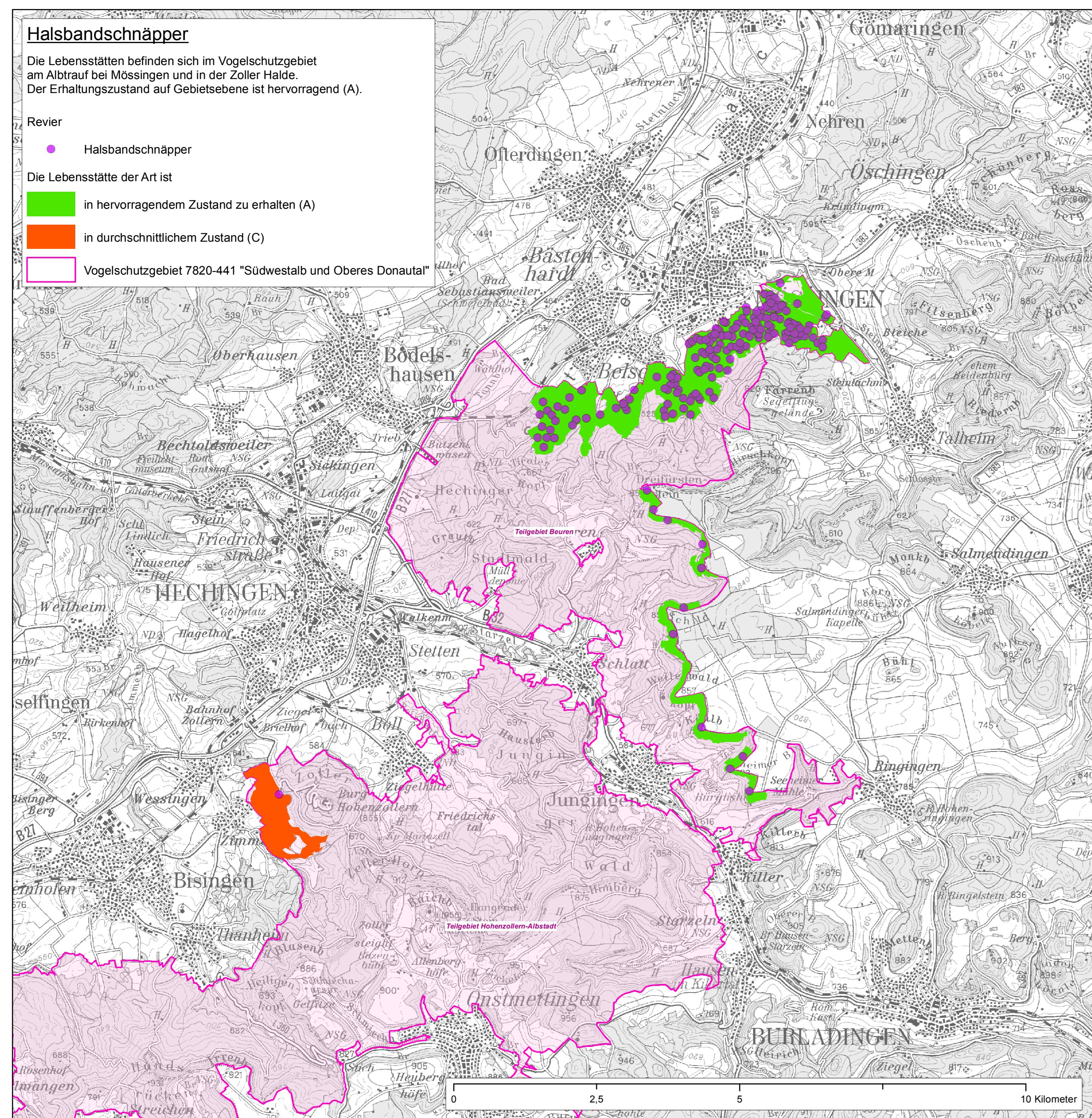
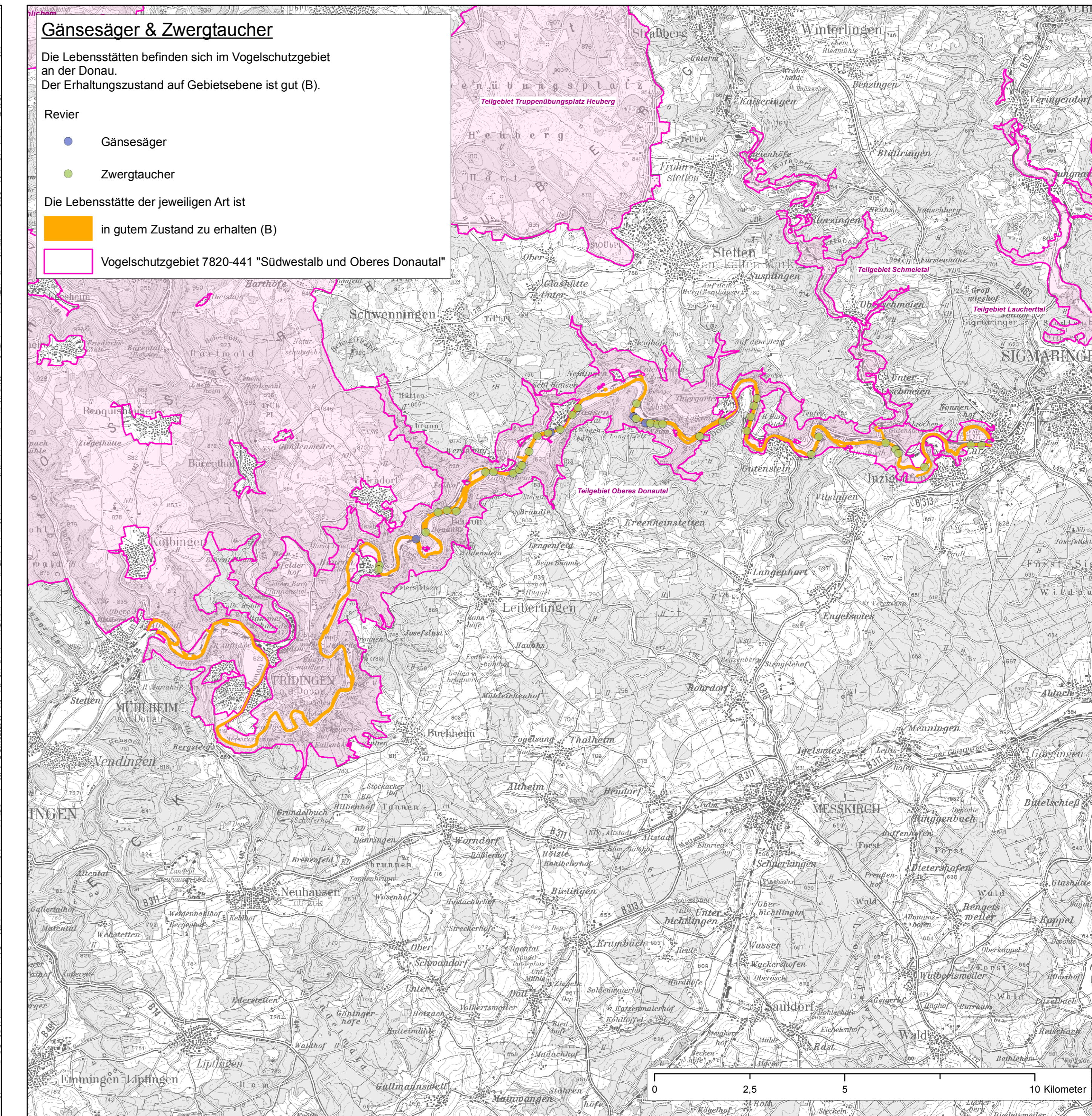
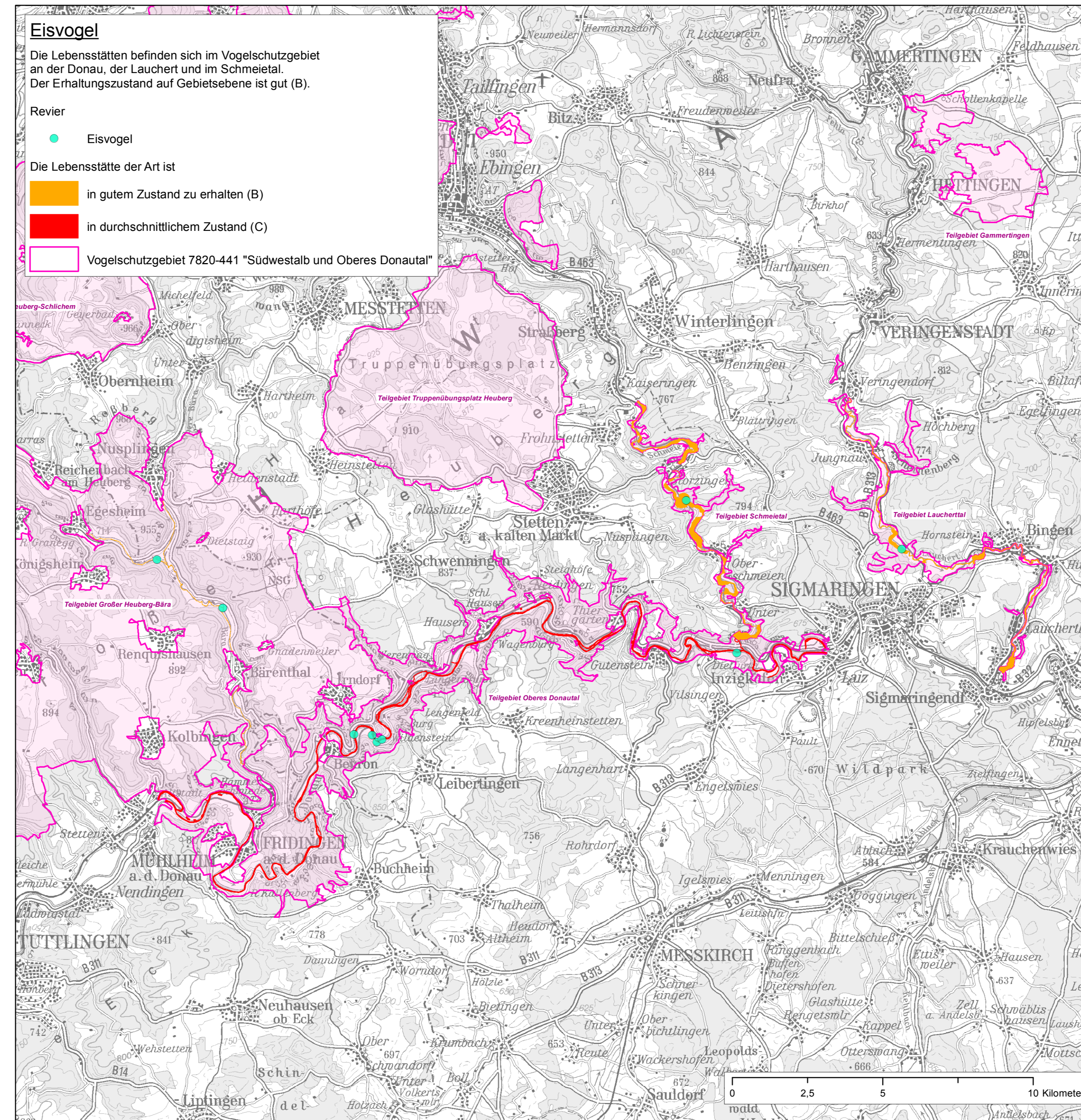
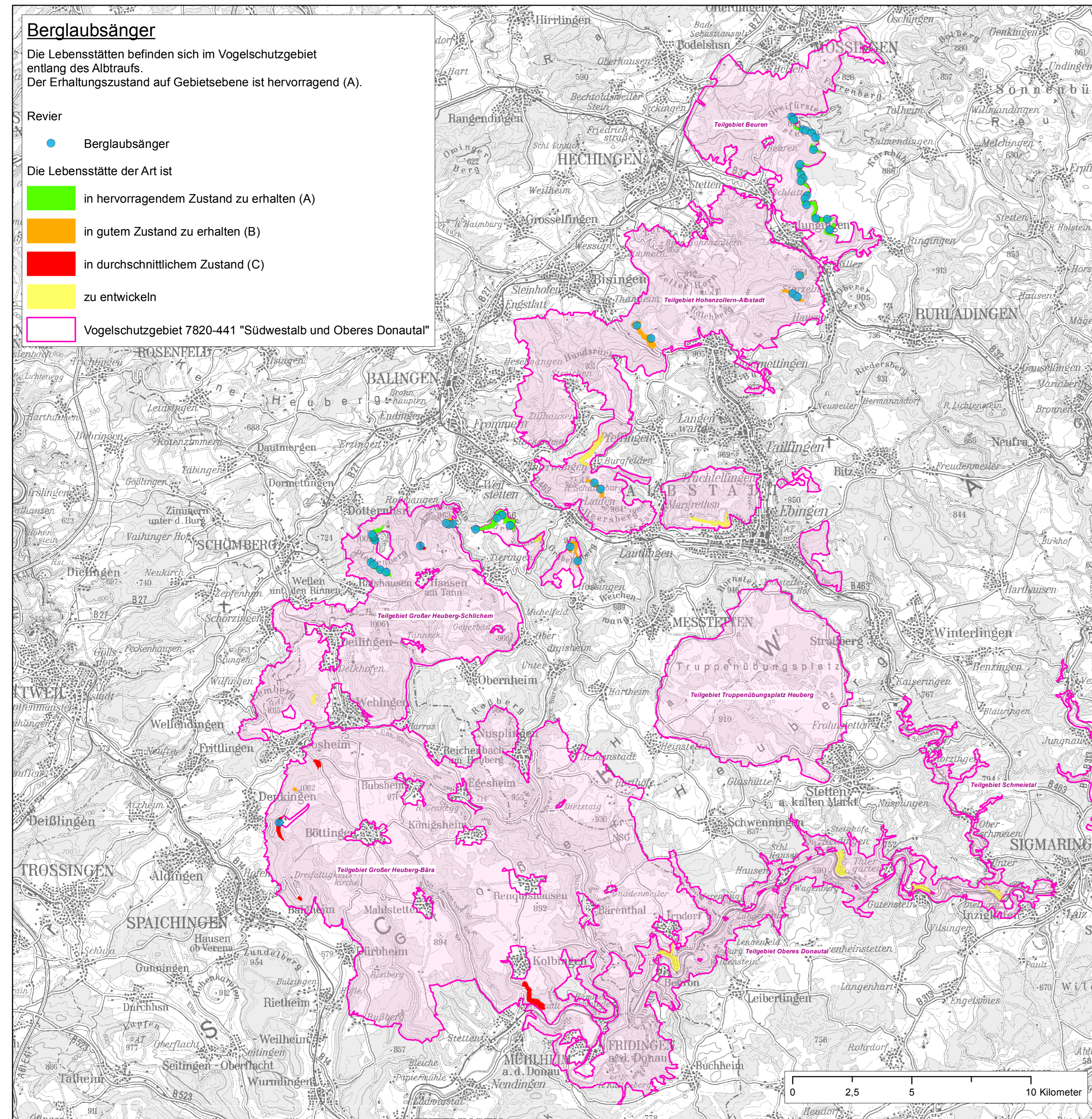


Natura 2000-Managementplan Vogelschutzgebiet 7820-441 "Südwestalb und Oberes Donautal"



Staatliche Naturschutzverwaltung Baden-Württemberg

Natura 2000-Managementplan für das Vogelschutzgebiete 7820-441 "Südwestalb und Oberes Donautal"

Karte 2.1 Bestand und Ziele

Bearbeitung: Silke Jäger
Gezeichnet: Vera Wörner
Gefertigt: 01.12.2022
Stand der Kartierung: 31.09.2019

Grundlage: Topographische Karte 1:200.000 (TK200)
© Landesamt für GeoInformation und Landentwicklung Baden-Württemberg (LGL) (www.lgl-bw.de) Az.: 2851-9/19

gefördert mit Mitteln der EU

Baden-Württemberg
REGIERUNGSPRÄSIDIUM TÜBINGEN