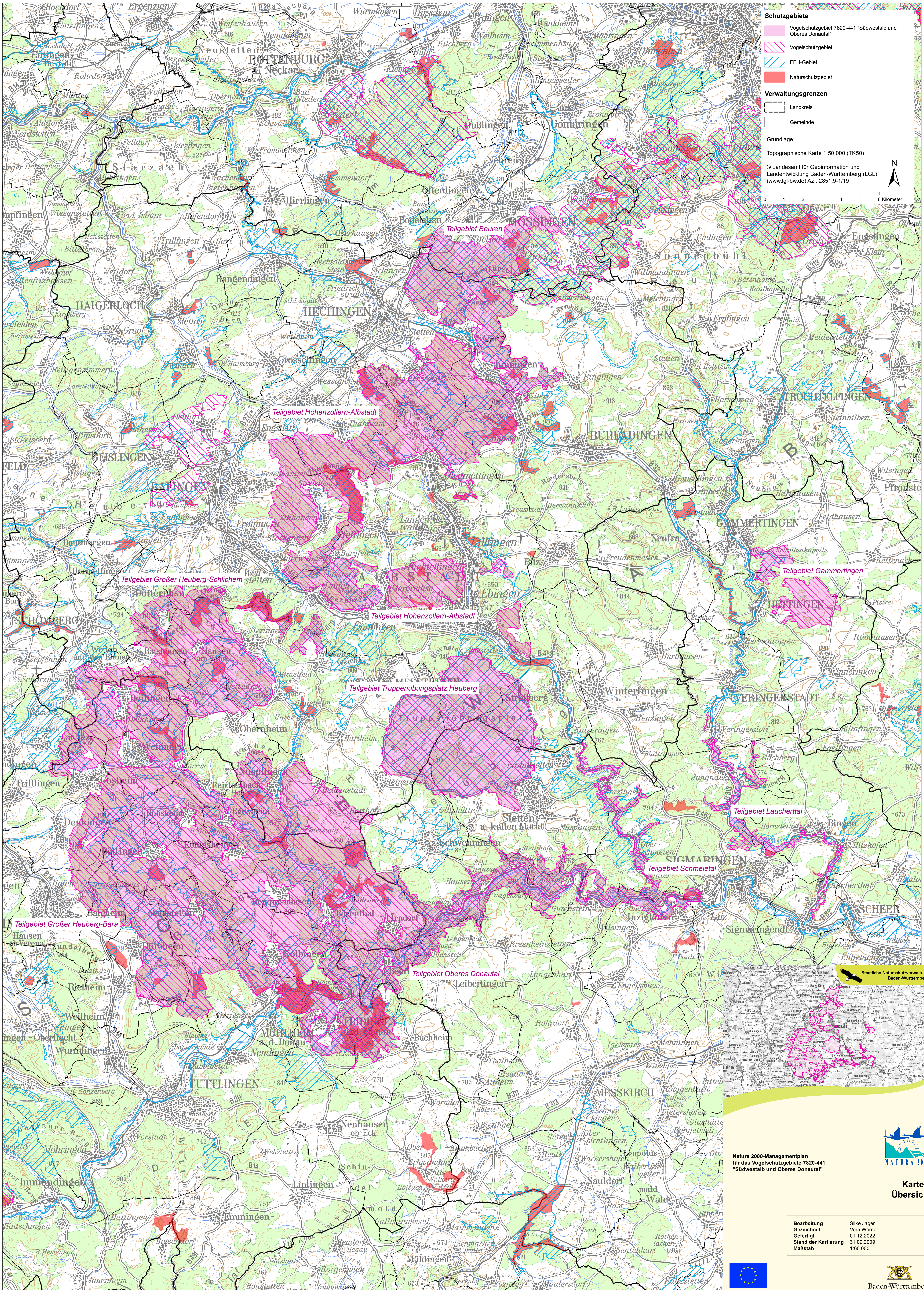


Natura 2000-Managementplan Vogelschutzgebiet 7820-441 "Südwestalb und Oberes Donautal"



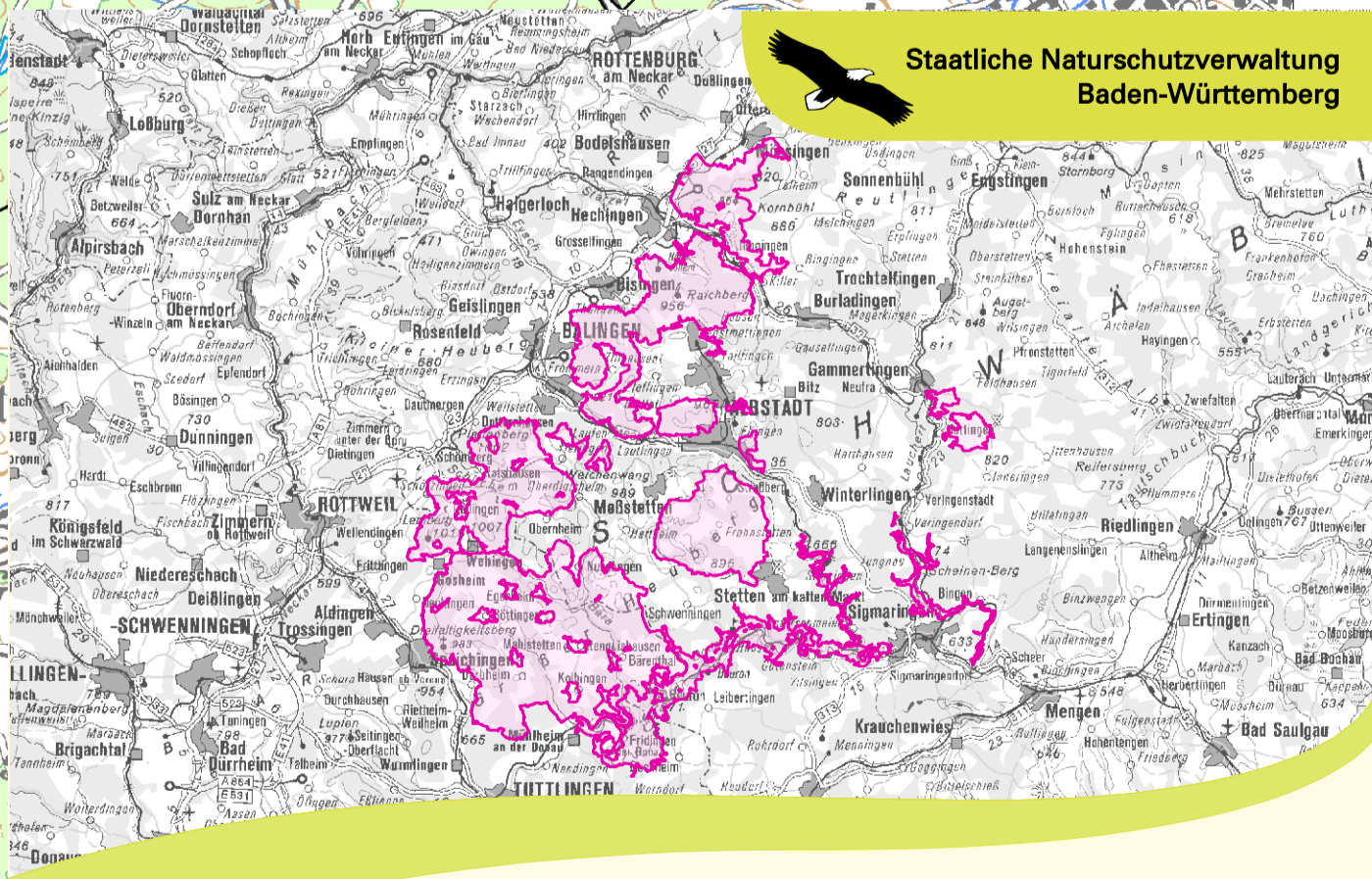
Schutzgebiete

- Vogelschutzgebiet 7820-441 "Südwestalb und Oberes Donautal"
- Vogelschutzgebiet
- FFH-Gebiet
- Naturschutzgebiet

Verwaltungsgrenzen

- Landkreis
- Gemeinde

Grundlage:
 Topographische Karte 1:50.000 (TK50)
 © Landesamt für Geoinformation und Landentwicklung Baden-Württemberg (LGL)
 (www.lgl-bw.de) Az.: 2851.9-1/19



Natura 2000-Managementplan
 für das Vogelschutzgebiete 7820-441
 "Südwestalb und Oberes Donautal"



Karte 1
 Übersicht

Bearbeitung: Silke Jäger
 Gezeichnet: Vera Wörner
 Gefertigt: 01.12.2022
 Stand der Kartierung: 31.09.2009
 Maßstab: 1:60.000



gefördert mit Mitteln der EU