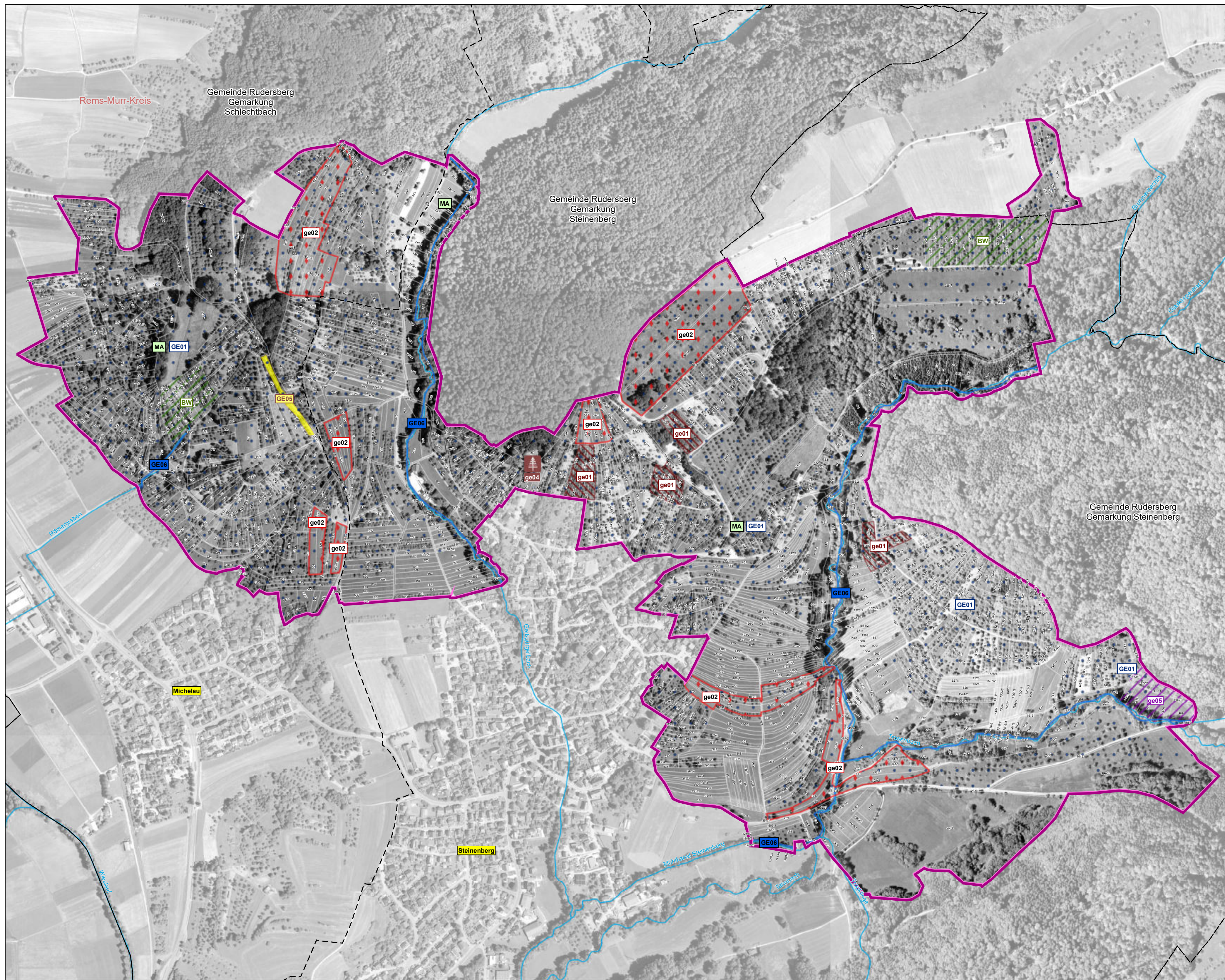
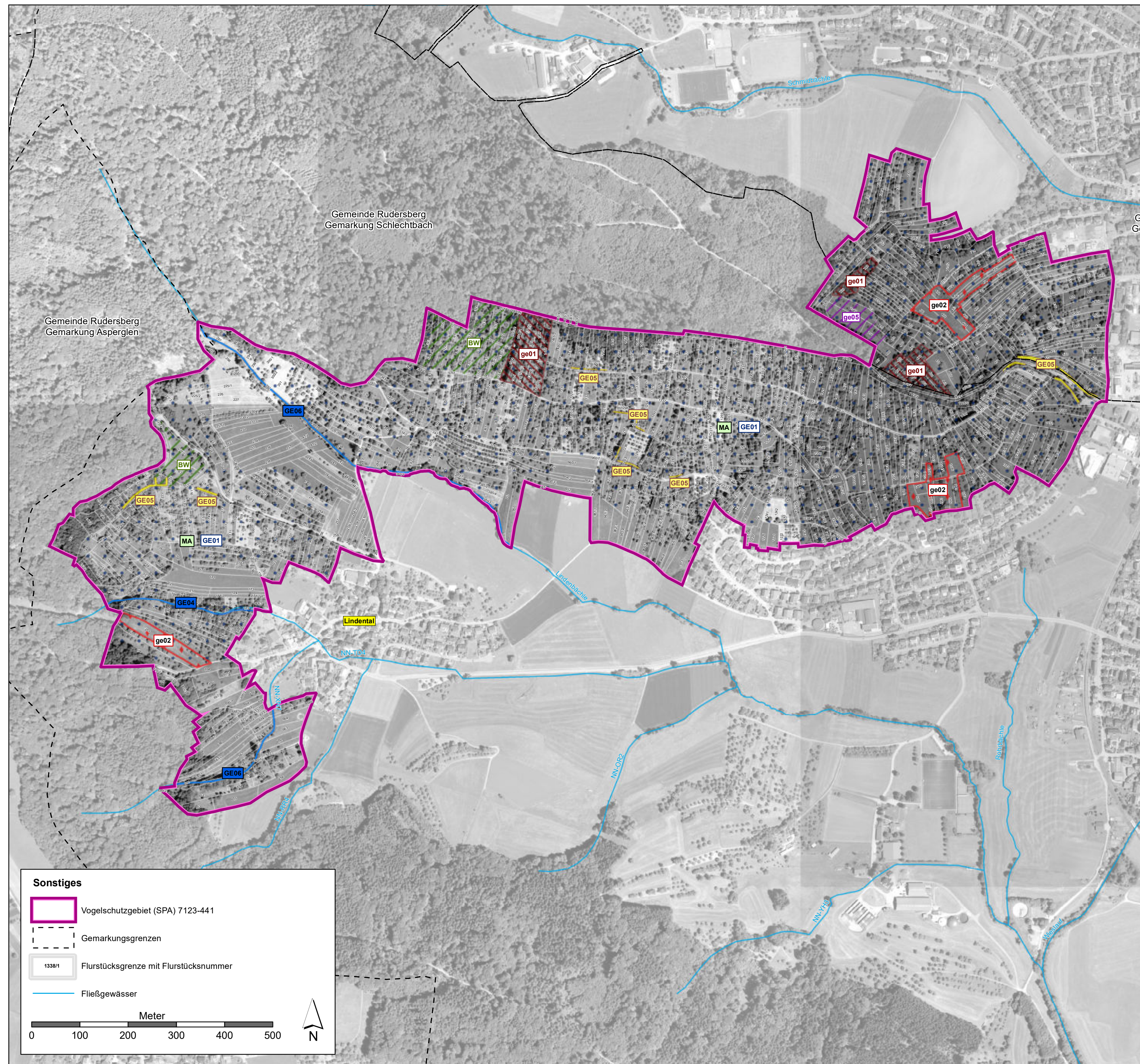
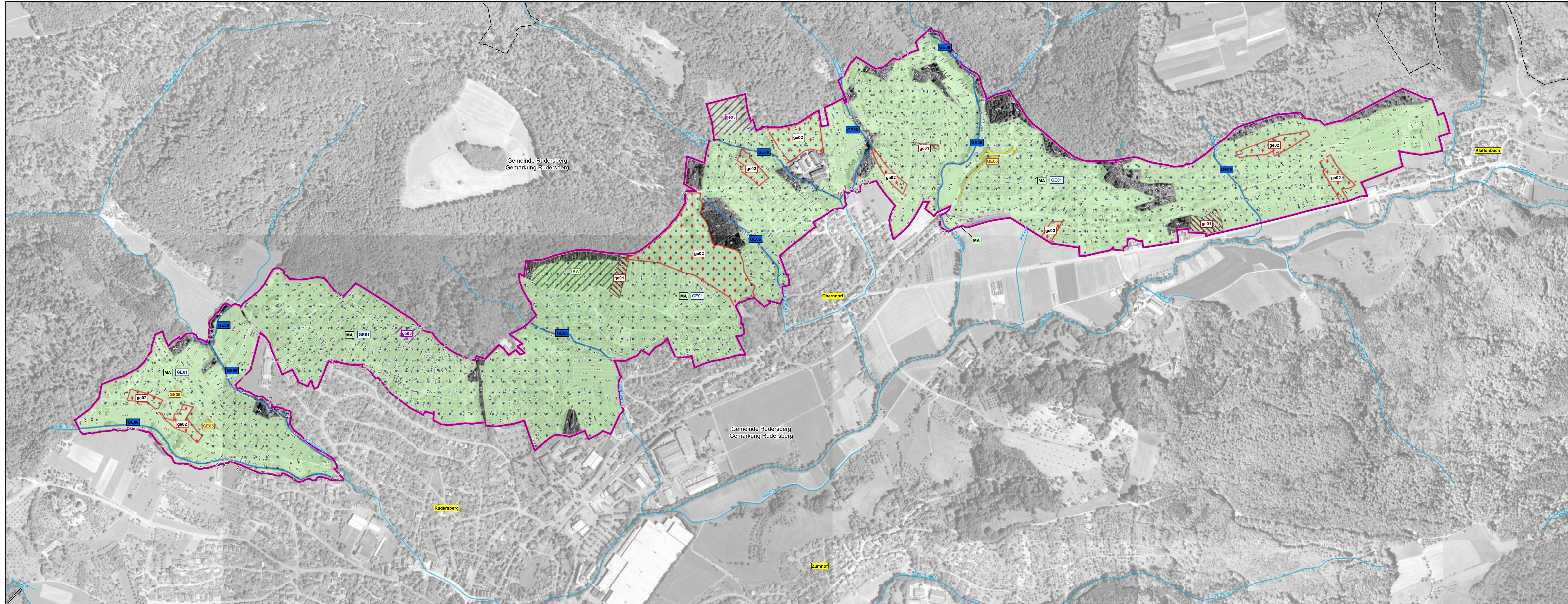
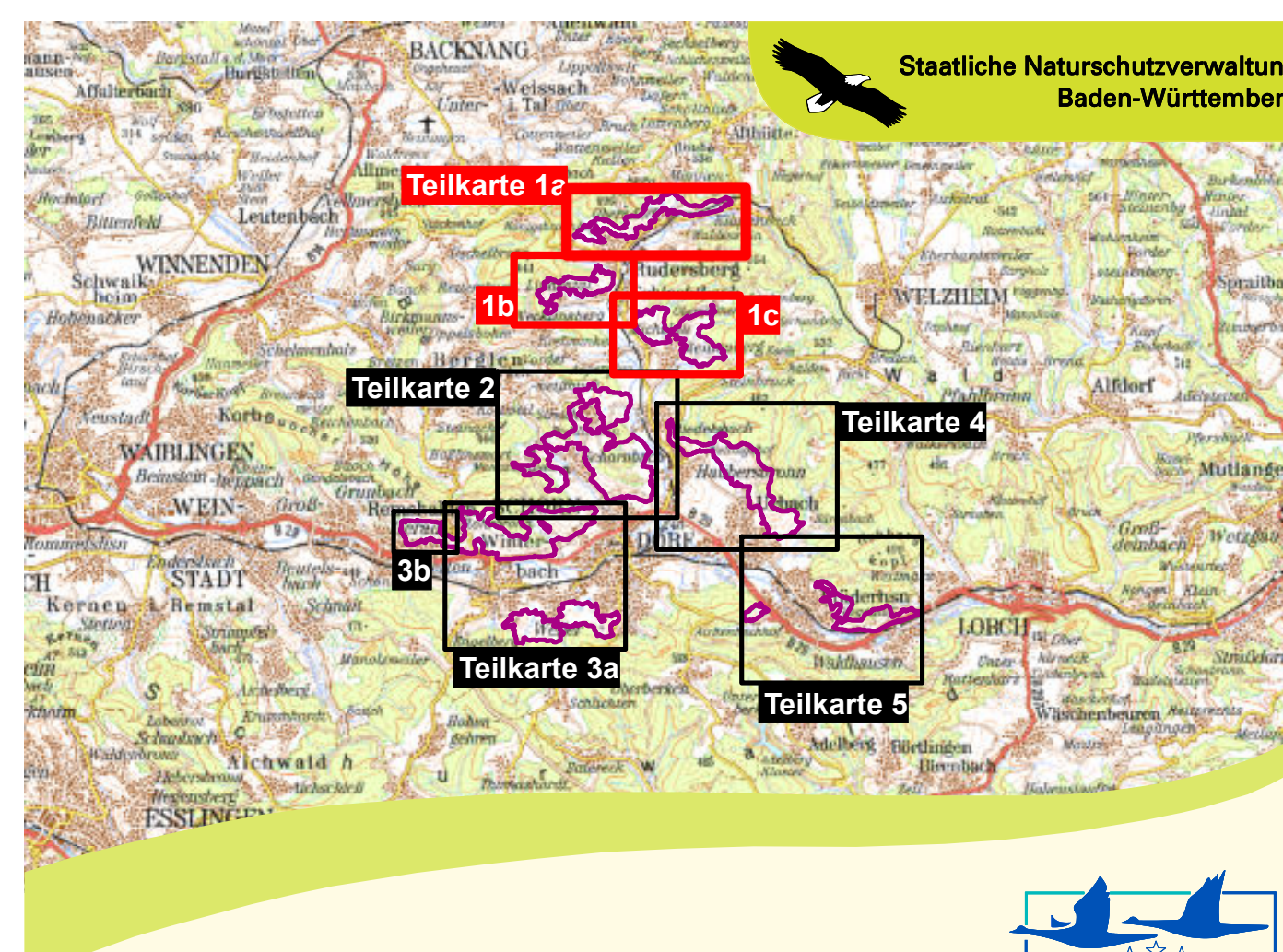
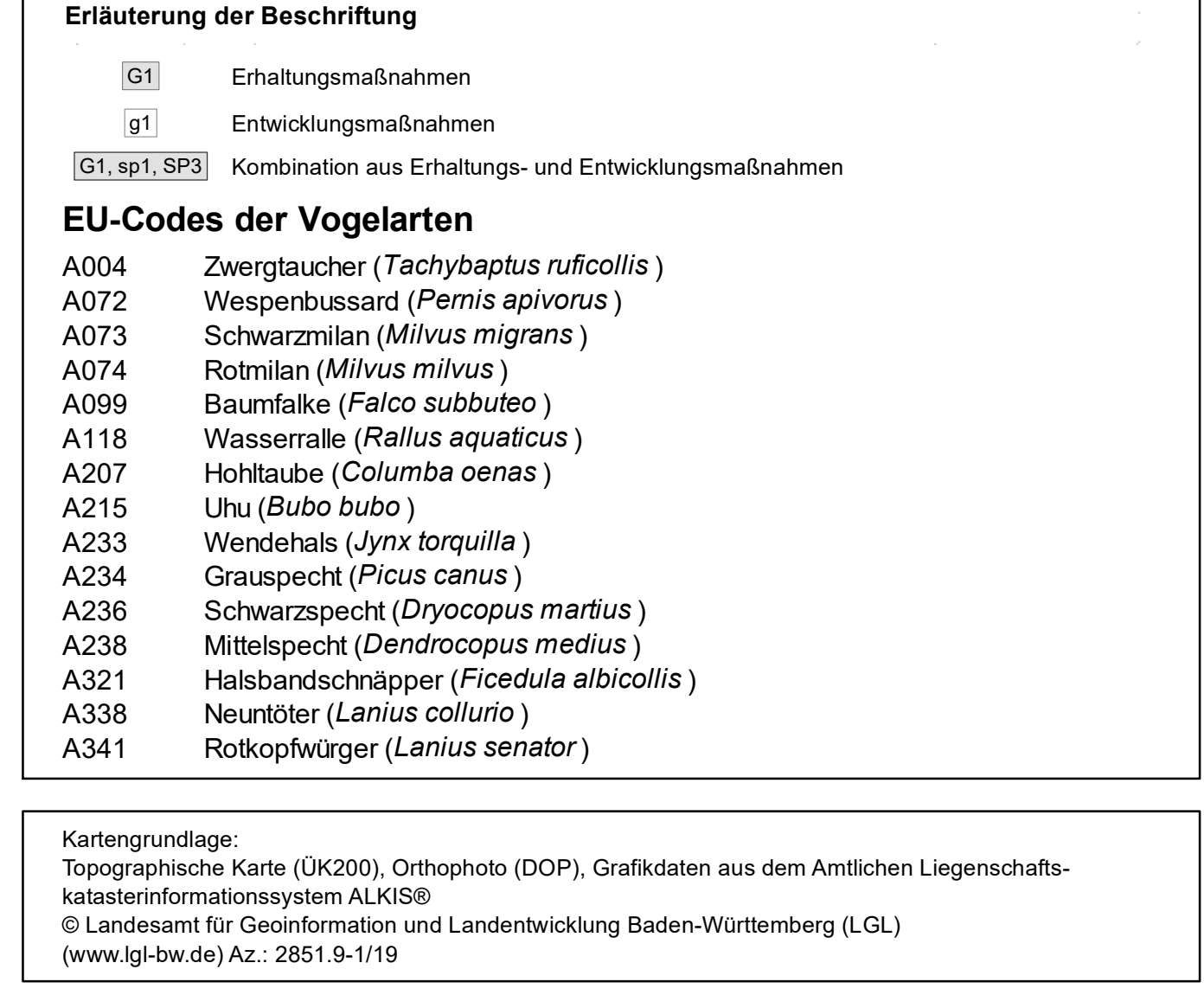


Natura 2000-Managementplan 7123-441 „Streuobst- und Weinberggebiete zwischen Geradstetten, Rudersberg und Waldhausen“



Empfehlungen für Erhaltungsmaßnahmen			
Symbol	Kürzel	Erläuterung der Maßnahmen	Erhaltungsart
Maßnahmen auf Grünlandstandorten			
	MA	Ein- bis zweischürige Mahd mit Abmähen, keine Düngung (Kap. 6.3.1)	A072, A073, A074, A099, A207, A233, A234, A321, A338
	GE	Beweidung (Kap. 6.3.2)	A072, A073, A074, A099, A207, A233, A234, A321, A338
	GE	Erhalt der extensiv genutzten, kleinteiligen, landschaftstypischen Flächen (Kap. 6.3.3)	A072, A073, A074, A099, A207, A215
	GE	Pflege von Streuobstbeständen (GE01-03) (Kap. 6.3.5-6.3.7)	A233, A234, A238, A321, A338
	GE	Obstbaumpflege, Entnahme von Misteln, Neupflanzung	A233, A234, A238, A321, A338
	GE	Erhalt ausreichend großer Streuobstwiesen (Kap. 6.3.8)	A072, A338
	GE	Pflege von Gehölzbeständen (Kap. 6.3.9)	A072, A338
Maßnahmen im Wald			
	GE	Beibehaltung naturnaher Waldwirtschaft (Kap. 6.3.4)	A072, A073, A074, A207, A234, A236, A238
Maßnahmen an Gewässern			
	GE	Erhalt von Alt- und Totholz an Gewässerrändern (Kap. 6.3.10)	A233, A234, A238, A321
	GE	Offenhaltung des Rheindesjes (Kap. 6.3.12)	A004, A118
Sonstige Maßnahmen			
	KS	Erhalt von Kleinstrukturen (Kap. 6.3.11)	A233, A234, A238, A321, A338
Empfehlungen für Entwicklungsmaßnahmen			
Maßnahmen auf Grünlandstandorten			
	GE	Verbesserung der Strukturen im Offenland (Kap. 6.4.1)	A207
	GE	Pflege von Streuobstbeständen - Obstbaumpflege (Kap. 6.4.2)	A233, A234, A238, A321
	GE	Pflege von Streuobstbeständen - Neupflanzung (Kap. 6.4.3)	A233, A234, A238, A321, A338
	GE	Pflege von Streuobstbeständen - Entnahme niedrigstämmiger Obstbäume (Kap. 6.4.4)	A233, A234, A238, A321
	GE	Entnahme von Koniferen und anderen standortfremden Gehölzen (Kap. 6.4.5)	A233, A234, A238, A321
	GE	Pflanzung lichter Laubholzbestände (Kap. 6.4.6)	A233, A234, A238, A321, A338
	GE	Reduzierung von Freizeitnutzungen (Kap. 6.4.10)	A233, A234, A238, A321
Maßnahmen im Wald			
	GE	Förderung von Habitatstrukturen im Wald (Kap. 6.4.7)	A073, A074, A099, A207, A234, A236, A238
	GE	Waldrandgestaltung (Kap. 6.4.8)	A072, A099, A233, A234, A236, A321
Maßnahmen in Weinbergen			
	GE	Entwicklung strukturreicher, extensiv bewirtschafteter Weinberge (Kap. 6.4.9)	A233, A338
Maßnahmen an Gewässern			
	GE	Anpassung der fischereilichen Nutzung zur Erhöhung des Kleinfischartbestands (Kap. 6.4.11)	A004, A118
Spezielle Artenschutzmaßnahmen			
	GE	Spezielle Artenschutzmaßnahmen für die Hohltaube (Kap. 6.4.12)	A207
	GE	Spezielle Artenschutzmaßnahmen für Wespensbussard, Wendehals und Neuntöter - Anlage von Randstrukturen (Kap. 6.4.13)	A072, A233, A338
	GE	Spezielle Artenschutzmaßnahmen für Halsbandschnäpper und Wendehals (Kap. 6.4.14)	A321, A233
Erläuterung der Beschriftung			
	GE	Erhaltungsmaßnahmen	
	GE	Entwicklungsmaßnahmen	
	GE, SPT, SPS	Kombination aus Erhaltungs- und Entwicklungsmaßnahmen	
EU-Codes der Vogelarten			
A004	Zwergtaucher (<i>Tachybaptus ruficollis</i>)		
A072	Wespensbussard (<i>Pernis apivorus</i>)		
A073	Schwarzmilan (<i>Milvus migrans</i>)		
A074	Rotmilan (<i>Milvus milvus</i>)		
A099	Baumfalk (<i>Falco subbuteo</i>)		
A118	Wasserralle (<i>Rallus aquaticus</i>)		
A207	Hohltaube (<i>Columba oenas</i>)		
A215	Uhu (<i>Bubo bubo</i>)		
A233	Wendehals (<i>Jynx torquilla</i>)		
A234	Grasfalk (<i>Ficus canus</i>)		
A236	Schwarzspecht (<i>Dryocopus martius</i>)		
A238	Mittelspecht (<i>Dendrocopos medius</i>)		
A321	Halsbandschnäpper (<i>Picoides arcticus</i>)		
A338	Neuntöter (<i>Lanius collurio</i>)		
A341	Rotkopfwürger (<i>Lanius senator</i>)		
Kartengrundlage: Topographische Karte (UK200), Orthophoto (DOP), Grafiken aus dem Amtlichen Liegenschaftskatasterinformationssystem ALKIS © Landesamt für Geoformation und Landentwicklung Baden-Württemberg (LGL) (www.lgl-bw.de) AZ: 2851.9-1119			



Managementplan für das Vogelschutzgebiet 7123-441 „Streuobst- und Weinberggebiete zwischen Geradstetten, Rudersberg und Waldhausen“

Maßnahmenkarte
Teilkarte 1

Bearbeiter: Tier- und Landschaftsökologie Dr. J. Deuschle
Gezeichnet: B. Eng, F. Schwenk, M. Sc. E. Notz
Geliefert: 15.11.2022
Stand der Kartierung: 2016
Maßstab: 1:5.000

Baden-Württemberg
REGIERUNGSPRÄSIDIUM STUTTGART

Das Baden-Württemberg ist ein Mitglied der Europäischen Union