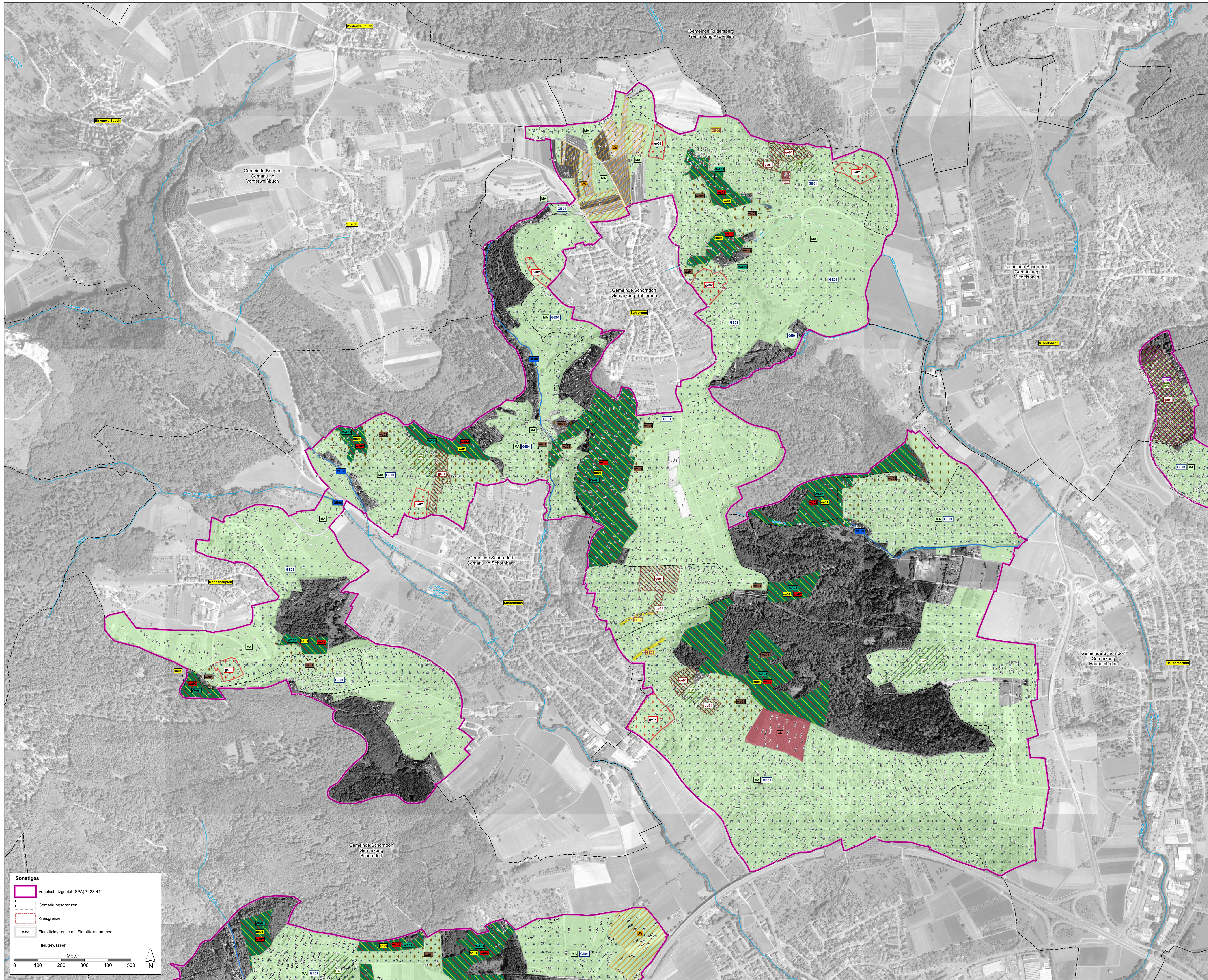


# Natura 2000-Managementplan 7123-441 „Streuobst- und Weinberggebiete zwischen Geradstetten, Rudersberg und Waldhausen“



### Empfehlungen für Erhaltungsmaßnahmen

Symbol	Kürzel	Erläuterung der Maßnahmen	Erhaltungsmaßnahmen
MA	Ein- bis zweischürige Mähd mit Abräumen, keine Düngung (Kap. 6.3.1)	A072, A073, A074, A099, A207, A233, A234, A321, A338	
GE	Beweidung (Kap. 6.3.2)	A072, A073, A074, A099, A207, A233, A234, A321, A338	
MA	Erhalt der extensiv genutzten, kleinteiligen, landschaftlichen Flächen (Kap. 6.3.3)	A072, A073, A074, A099, A207, A215	
GE	Pflege von Streuobstbeständen (GE01-03) (Kap. 6.3.5-6.3.7)	A233, A234, A238, A321, A338	
MA	Obstbaumpflege, Entnahme von Mischeln, Neupflanzung	A233, A234, A238, A321, A338	
GE	Erhalt ausreichend großer Streuobstwiesen (Kap. 6.3.8)	A233, A234, A238, A321, A338	
MA	Pflege von Gehölzbeständen (Kap. 6.3.9)	A072, A338	
MA	Beibehaltung naturnaher Waldwirtschaft (Kap. 6.3.4)	A072, A073, A074, A207, A234, A238, A239	
GE	Erhalt von Alt- und Totholz an Gewässerläufen (Kap. 6.3.10)	A233, A234, A238, A321	
GE	Offenhaltung des Rehdessens (Kap. 6.3.12)	A004, A118	
KS	Erhalt von Kleinstrukturen (Kap. 6.3.11)	A233, A234, A238, A321, A338	

### Empfehlungen für Entwicklungsmaßnahmen

Symbol	Kürzel	Erläuterung der Maßnahmen	Erhaltungsmaßnahmen
MA	Vorbereitung der Strukturen im Offenland (Kap. 6.4.1)	A207	
MA	Pflege von Streuobstbeständen - Obstbaumpflege (Kap. 6.4.2)	A233, A234, A238, A321, A338	
MA	Pflege von Streuobstbeständen - Neupflanzung (Kap. 6.4.3)	A233, A234, A238, A321, A338	
MA	Pflege von Streuobstbeständen - Entnahme niedrigstammiger Obstbäume (Kap. 6.4.4)	A233, A234, A238, A321, A338	
MA	Entfernung von Koniferen und anderen standortfremden Gehölzen (Kap. 6.4.5)	A233, A234, A238, A321	
MA	Pflanzung lichter Laubbäume (Kap. 6.4.6)	A233, A234, A238, A321, A338	
MA	Reduzierung von Freizeitschutzungen (Kap. 6.4.10)	A233, A234, A238, A321	
MA	Förderung von Habitatstrukturen im Wald (Kap. 6.4.7)	A073, A074, A099, A207, A234, A236, A238	
MA	Waldgestaltung (Kap. 6.4.8)	A072, A099, A233, A234, A236, A321	
MA	Entwicklung strukturreicher, extensiv bewirtschafteter Weinberge (Kap. 6.4.9)	A233, A338	
MA	Anpassung der fischereilichen Nutzung zur Erhöhung des Kiefernbestands (Kap. 6.4.11)	A004, A118	
MA	Spezielle Artenschutzmaßnahmen für die Höfstaube (Kap. 6.4.12)	A207	
MA	Spezielle Artenschutzmaßnahmen für Wespensittler, Wendehals und Neuhäler - Anlage von Randstrukturen (Kap. 6.4.13)	A072, A233, A338	
MA	Spezielle Artenschutzmaßnahmen für Halsbandschnäpper und Wendehals (Kap. 6.4.14)	A321, A233	

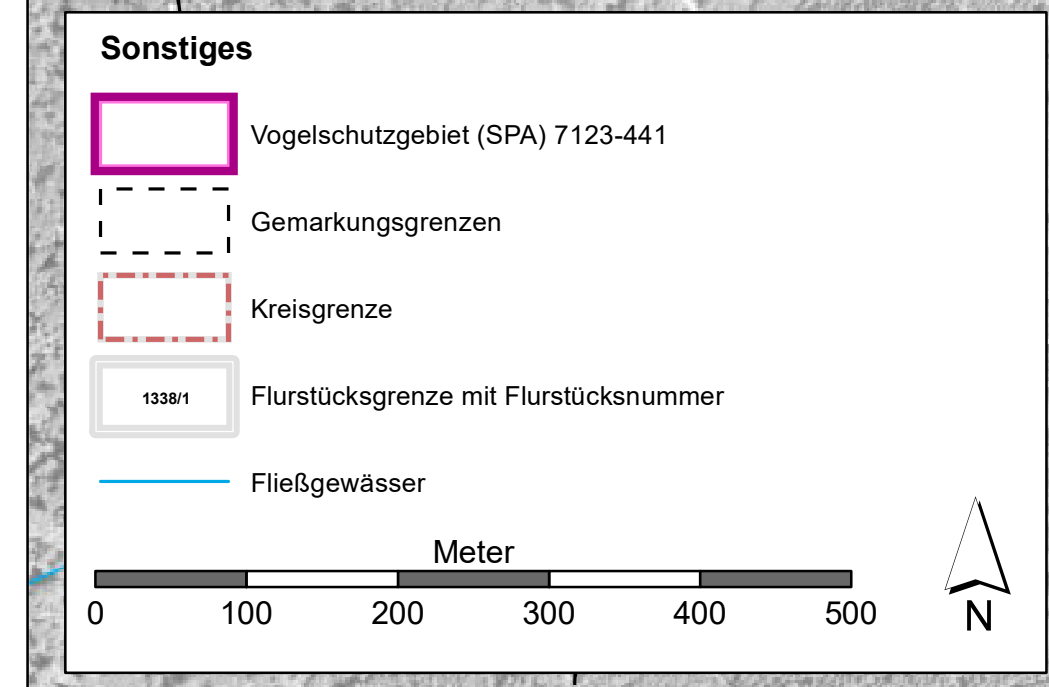
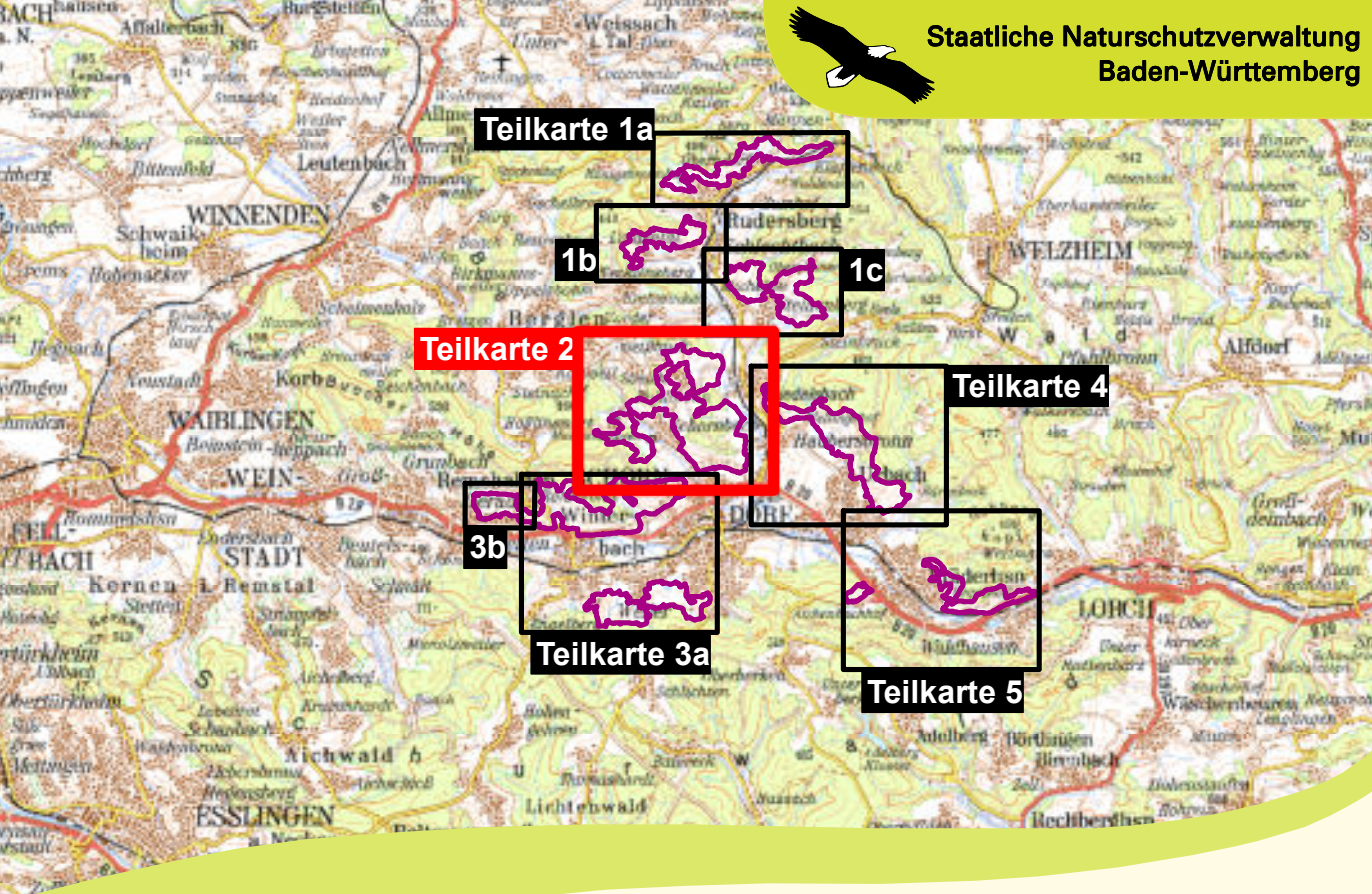
### Erläuterung der Beschriftung

g1	Erhaltungsmaßnahmen
g2	Entwicklungsmaßnahmen
g1, g2, SP3	Kombination aus Erhaltungs- und Entwicklungsmaßnahmen

### EU-Codes der Vogelarten

A004	Zwergtaucher ( <i>Tachybaptus ruficollis</i> )
A072	Wespensittler ( <i>Milvus apivorus</i> )
A073	Schwarzstörchen ( <i>Milvus migrans</i> )
A074	Rotmilan ( <i>Milvus milvus</i> )
A099	Baumfalk ( <i>Falco subbuteo</i> )
A118	Wasserralle ( <i>Rallus aquaticus</i> )
A207	Höfstaube ( <i>Columba oenas</i> )
A215	Uhu ( <i>Bubo bubo</i> )
A233	Wendehals ( <i>Jynx torquilla</i> )
A234	Grauspecht ( <i>Picus canus</i> )
A236	Schwarzspecht ( <i>Dryocopus martius</i> )
A238	Mittelspecht ( <i>Dendrocoptes medius</i> )
A321	Halsbandschnäpper ( <i>Ficedula albicollis</i> )
A338	Neuhäler ( <i>Lanius collurio</i> )
A341	Rotkopfwürger ( <i>Lanius senator</i> )

Kartengrundlage:  
 Topographische Karte (DK200), Orthophoto (DOP), Grafiken aus dem Amtlichen Liegenschaftskatasterinformationssystem ALKIS®  
 © Landesamt für Geoinformation und Landentwicklung Baden-Württemberg (LGL)  
 (www.lgl-bw.de) Az.: 2851.9-1/19



Managementplan  
 für das Vogelschutzgebiet  
 7123-441 „Streuobst- und Weinberg-  
 gebiete zwischen Geradstetten,  
 Rudersberg und Waldhausen“

**Maßnahmenkarte**  
 Teilkarte 2

Bearbeiter: Tier- und Landschaftsökologie Dr. J. Deuschle  
 Gezeichnet: B. Eng, F. Schwenk, M. Sc. E. Notz  
 Gefertigt: 15.11.2022  
 Stand der Kartierung: 2019  
 Maßstab: 1:5.000

Baden-Württemberg  
 REGIERUNGSPRÄSIDIUM STUTTGART

NATURA 2000