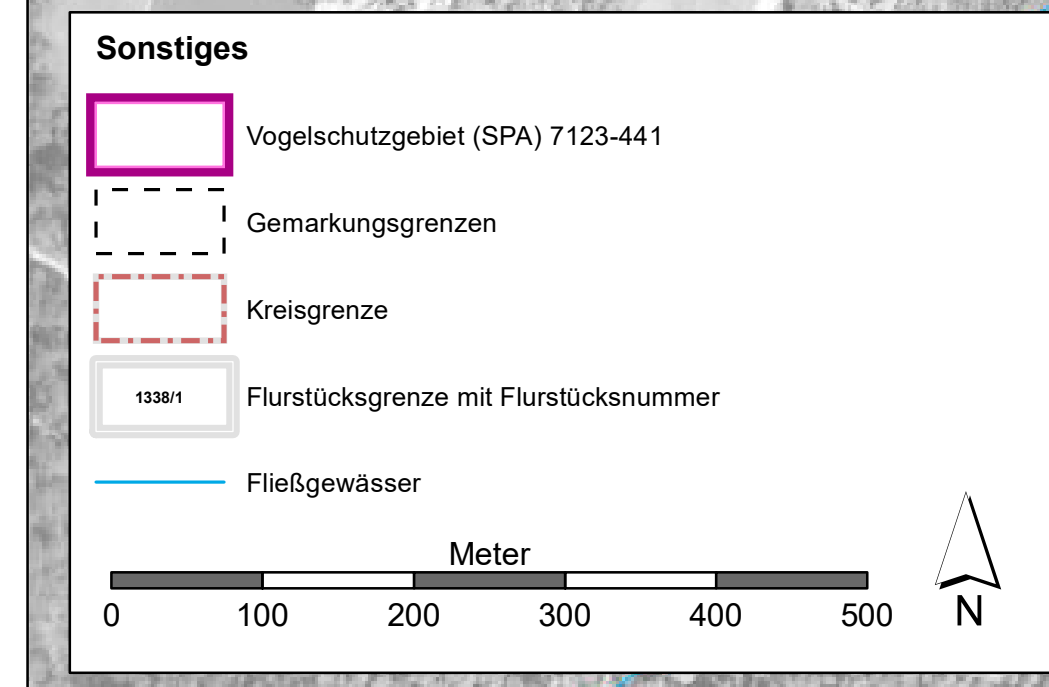
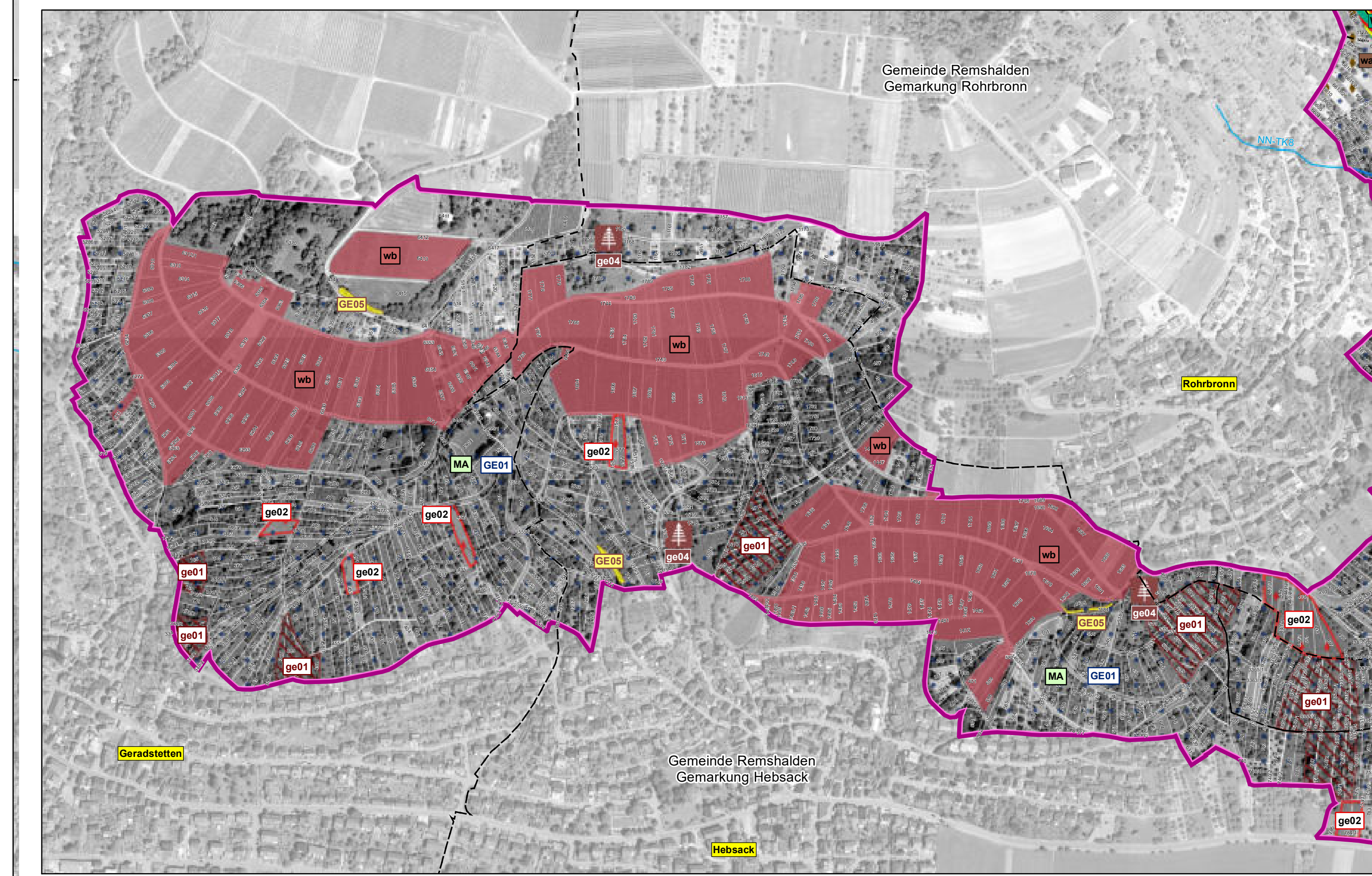
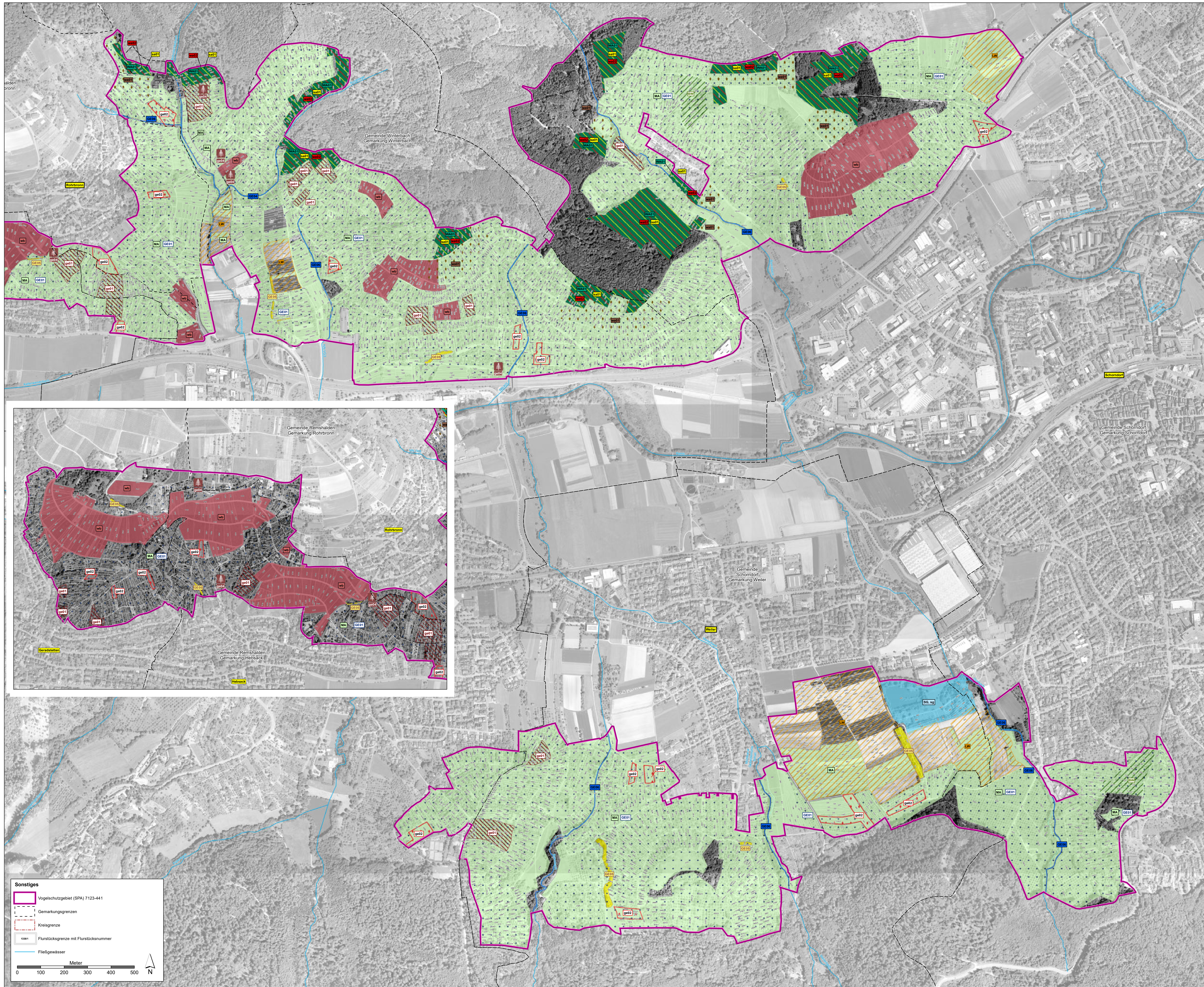


Natura 2000-Managementplan 7123-441 „Streuobst- und Weinberggebiete zwischen Geradstetten, Rudersberg und Waldhausen“



Empfehlungen für Erhaltungsmaßnahmen

Symbol	Kürzel	Erläuterung der Maßnahmen	Erhaltungsart
Maßnahmen auf Grünlandstandorten			
MA	GE01	Ein- bis zweischürige Mahd mit Abräumen, keine Düngung (Kap. 6.3.1)	A072, A073, A074, A099, A207, A233, A234, A321, A338
MA	GE02	Beweidung (Kap. 6.3.2)	A072, A073, A074, A099, A207, A233, A234, A321, A338
MA	GE03	Erhalt der extensiv genutzten, kleinteiligen, landschaftlichen Flächen (Kap. 6.3.3)	A072, A073, A074, A099, A207, A215
MA	GE04	Pflege von Streuobstbeständen (GE01-03) (Kap. 6.3.5-6.3.7)	A233, A234, A238, A321, A338
MA	GE05	Obstbaumpflege, Entnahme von Misset, Neupflanzung	A233, A234, A238, A321, A338
MA	GE06	Erhalt ausreichend großer Streuobstwiesen (Kap. 6.3.8)	A233, A234, A238, A321, A338
MA	GE07	Pflege von Gehölzbeständen (Kap. 6.3.9)	A072, A338
Maßnahmen im Wald			
MA	GE08	Beibehaltung naturnaher Waldwirtschaft (Kap. 6.3.4)	A072, A073, A074, A207, A234, A236, A238
Maßnahmen an Gewässern			
MA	GE09	Erhalt von Alt- und Totholz an Gewässerläufen (Kap. 6.3.10)	A233, A234, A238, A321
MA	GE10	Offenhaltung des Rehdessens (Kap. 6.3.12)	A004, A118
Sonstige Maßnahmen			
MA	GE11	Erhalt von Kleinstrukturen (Kap. 6.3.11)	A233, A234, A238, A321, A338
Empfehlungen für Entwicklungsmaßnahmen			
Maßnahmen auf Grünlandstandorten			
MA	DE01	Verbesserung der Strukturen im Offenland (Kap. 6.4.1)	A207
MA	DE02	Pflege von Streuobstbeständen - Obstbaumpflege (Kap. 6.4.2)	A233, A234, A238, A321, A338
MA	DE03	Pflege von Streuobstbeständen - Neupflanzung (Kap. 6.4.3)	A233, A234, A238, A321, A338
MA	DE04	Pflege von Streuobstbeständen - Entnahme niedrigstammiger Obstbäume (Kap. 6.4.4)	A233, A234, A238, A321
MA	DE05	Entfernung von Kränzen und anderen standortfremden Gehölzen (Kap. 6.4.5)	A233, A234, A238, A321, A338
MA	DE06	Pflanzung lichter Laubbäume (Kap. 6.4.6)	A233, A234, A238, A321, A338
MA	DE07	Reduzierung von Freizeitzugängen (Kap. 6.4.10)	A233, A234, A238, A321
Maßnahmen im Wald			
MA	DE08	Förderung von Habitatstrukturen im Wald (Kap. 6.4.7)	A073, A074, A099, A207, A234, A236, A238
MA	DE09	Waldgestaltung (Kap. 6.4.8)	A072, A099, A233, A234, A236, A321
Maßnahmen in Weinbergen			
MA	DE10	Entwicklung struktureller, extensiv bewirtschafteter Weinberge (Kap. 6.4.9)	A233, A338
Maßnahmen an Gewässern			
MA	DE11	Anpassung der fischereilichen Nutzung zur Erhöhung des Kiefernbestands (Kap. 6.4.11)	A004, A118
Spezielle Artenschutzmaßnahmen			
MA	DE12	Spezielle Artenschutzmaßnahme für die Hohltaube (Kap. 6.4.12)	A207
MA	DE13	Spezielle Artenschutzmaßnahme für Wespensassart, Wendehals und Neuntöter - Anlage von Randstrukturen (Kap. 6.4.13)	A072, A233, A338
MA	DE14	Spezielle Artenschutzmaßnahme für Halsbandschnäpper und Wendehals (Kap. 6.4.14)	A321, A233

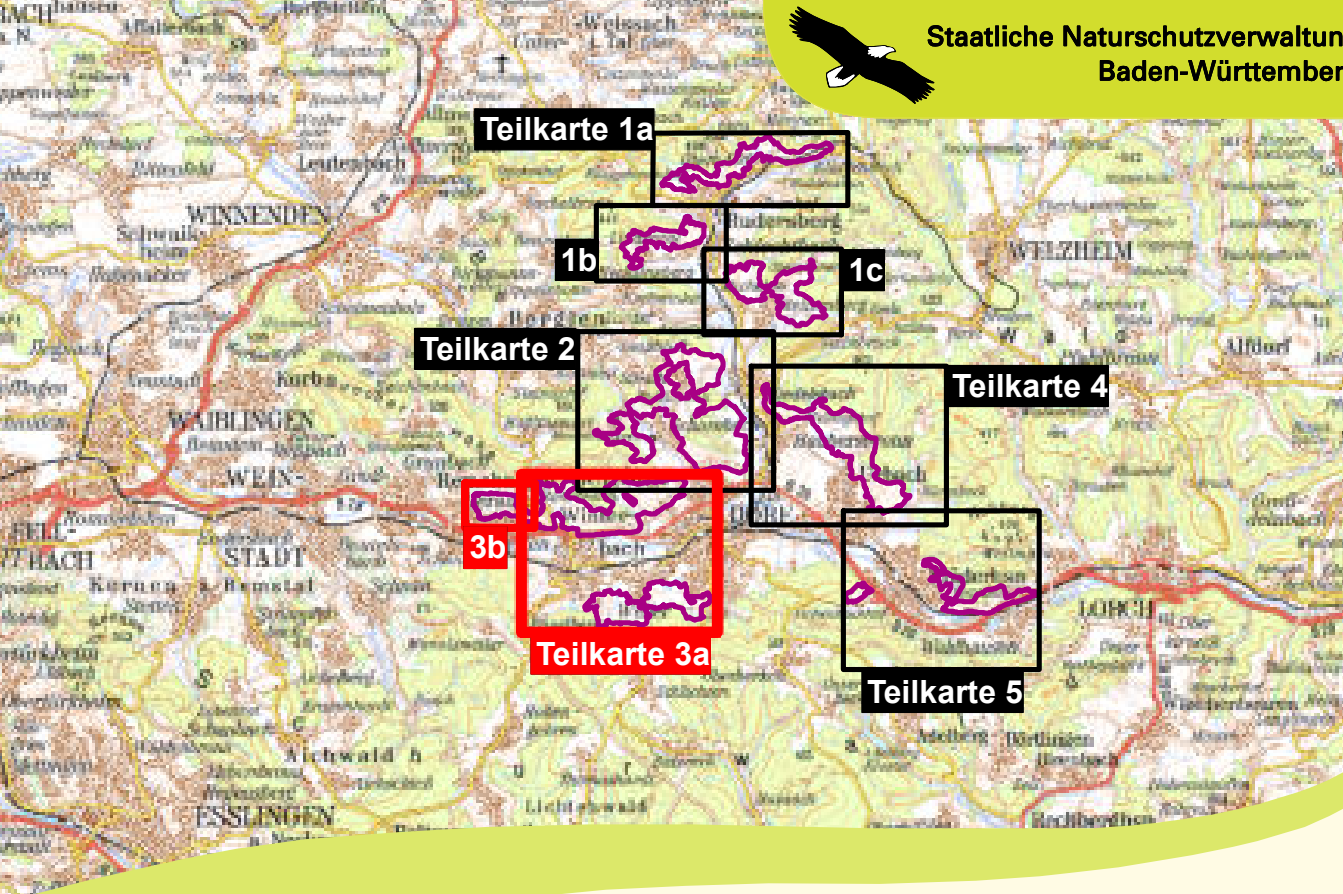
Erläuterung der Beschriftung

E1 Erhaltungsmaßnahmen
 E2 Entwicklungsmaßnahmen
 E1, E2, SP3 Kombination aus Erhaltungs- und Entwicklungsmaßnahmen

EU-Codes der Vogelarten

A004 Zwergtaucher (*Tachybaptus ruficollis*)
 A072 Wespensassart (*Pernis ptilorhynchus*)
 A073 Schwarzmilan (*Milvus migrans*)
 A074 Rotmilan (*Milvus milvus*)
 A099 Baumfalk (*Falco subbuteo*)
 A118 Wassermolle (*Rallus aquaticus*)
 A207 Hohltaube (*Columba oenas*)
 A215 Uhu (*Bubo bubo*)
 A233 Wendehals (*Jynx torquilla*)
 A234 Grauspecht (*Picus canus*)
 A236 Schwarzspecht (*Dryocopus martius*)
 A238 Mittelspecht (*Dendrocopus medius*)
 A321 Halsbandschnäpper (*Ficedula albicollis*)
 A338 Neuntöter (*Lanius collurio*)
 A341 Rotkopfwürger (*Lanius senator*)

Kartengrundlage: Topographische Karte (DK200), Orthophoto (DOP), Grafikdaten aus dem Amtlichen Liegenschaftskatasterinformationssystem ALKIS® © Landesamt für Geoinformation und Landentwicklung Baden-Württemberg (LGL) (www.lgl-bw.de) Az.: 2851.9-119



Managementplan für das Vogelschutzgebiet 7123-441 „Streuobst- und Weinberggebiete zwischen Geradstetten, Rudersberg und Waldhausen“
Maßnahmenkarte
 Teilkarte 3

Bearbeiter: Tier- und Landschaftsökologie Dr. J. Deuschle
 Gezeichnet: B. Eng, F. Schwenk, M.Sc. E. Notz
 Gefertigt: 15.11.2022
 Stand der Kartierung: 2018
 Maßstab: 1:5.000

Baden-Württemberg
 REGIERUNGSPRÄSIDIUM STUTTGART

Dieses Projekt wird von der Europäischen Union (ELER)