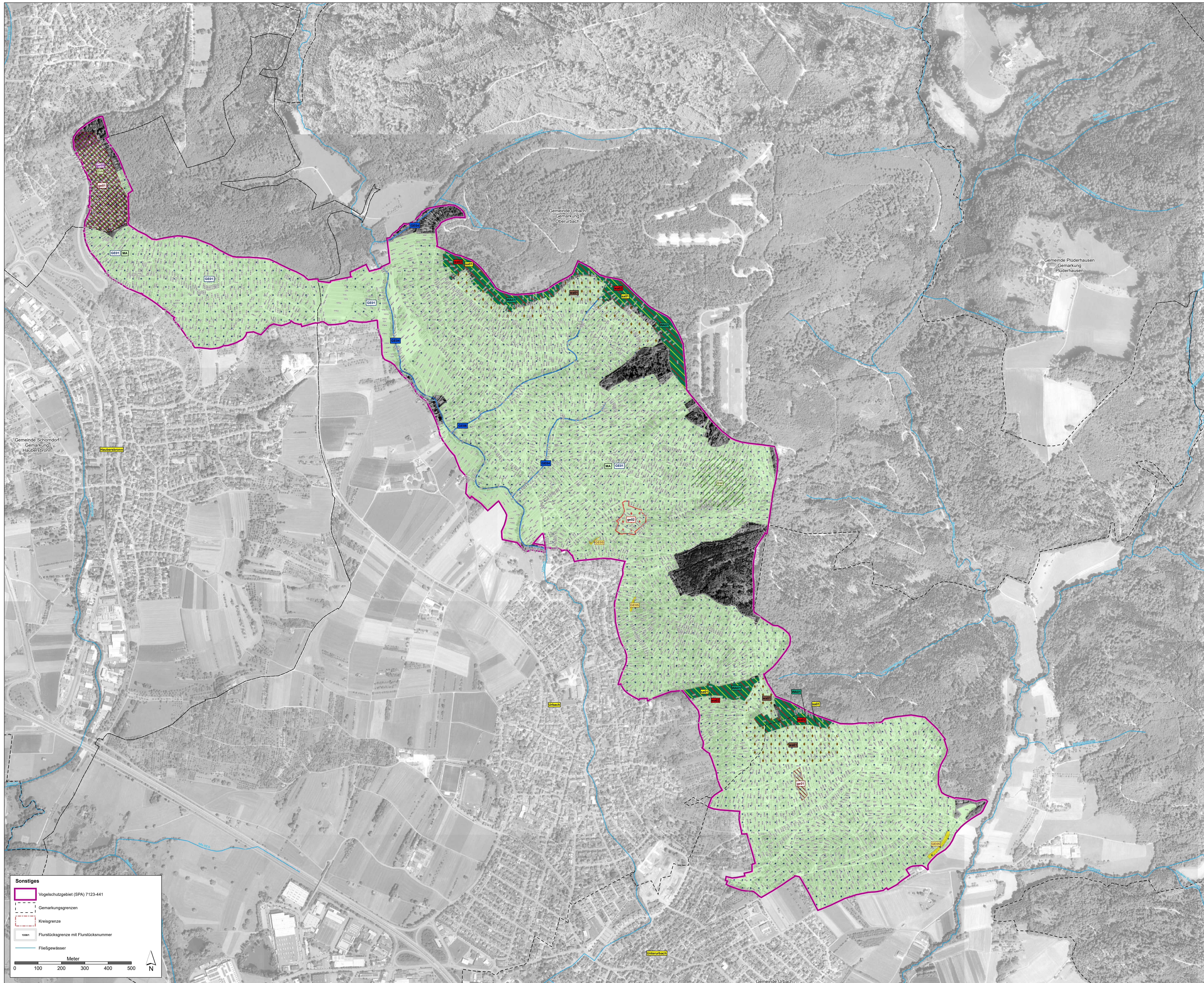


Natura 2000-Managementplan 7123-441 „Streuobst- und Weinberggebiete zwischen Geradstetten, Rudersberg und Waldhausen“



Empfehlungen für Erhaltungsmaßnahmen

Symbol	Kürzel	Erläuterung der Maßnahmen	Entw. Art
Maßnahmen auf Grünlandstandorten			
	MA	Ein- bis zweischürige Mahd mit Abräumen, keine Düngung (Kap. 6.3.1)	A072, A073, A074, A099, A207, A233, A234, A321, A338
	GE	Beweidung (Kap. 6.3.2)	A072, A073, A074, A099, A207, A233, A234, A321, A338
	MA	Erhalt der extensiv genutzten, kleinteiligen, landschaftlichen Flächen (Kap. 6.3.3)	A072, A073, A074, A099, A207, A215
	GE	Pflege von Streuobstbeständen (GE01-03) (Kap. 6.3.5-6.3.7)	A233, A234, A238, A321, A338
	GE	Erhalt ausreichend großer Streuobstwiesen (Kap. 6.3.8)	A233, A234, A238, A321, A338
	GE	Pflege von Gehölzbeständen (Kap. 6.3.9)	A072, A338
Maßnahmen im Wald			
	MA	Beibehaltung naturnaher Waldwirtschaft (Kap. 6.3.4)	A072, A073, A074, A207, A234, A236, A238
Maßnahmen an Gewässern			
	GE	Erhalt von Alt- und Totholz an Gewässerläufen (Kap. 6.3.10)	A233, A234, A238, A321
	GE	Offenhaltung des Reiheldees (Kap. 6.3.12)	A004, A118
Sonstige Maßnahmen			
	KS	Erhalt von Kleinstrukturen (Kap. 6.3.11)	A233, A234, A238, A321, A338

Empfehlungen für Entwicklungsmaßnahmen

Maßnahmen auf Grünlandstandorten			
	MA	Verbesserung der Strukturen im Offenland (Kap. 6.4.1)	A207
	MA	Pflege von Streuobstbeständen - Neupflanzung (Kap. 6.4.2)	A233, A234, A238, A321, A338
	MA	Pflege von Streuobstbeständen - Entnahme niedrigstammiger Obstbäume (Kap. 6.4.4)	A233, A234, A238, A321, A338
	MA	Entfernung von Koniferen und anderen standortfremden Gehölzen (Kap. 6.4.5)	A233, A234, A238, A321
	MA	Pflanzung lichter Laubbäume (Kap. 6.4.6)	A233, A234, A238, A321, A338
	MA	Reduzierung von Freizehutzungen (Kap. 6.4.10)	A233, A234, A238, A321
Maßnahmen im Wald			
	MA	Förderung von Habitatstrukturen im Wald (Kap. 6.4.7)	A073, A074, A099, A207, A234, A236, A238
	MA	Waldangestaltung (Kap. 6.4.8)	A072, A099, A233, A234, A236, A321
Maßnahmen in Weinbergen			
	MA	Entwicklung struktureller, extensiv bewirtschafteter Weinberge (Kap. 6.4.9)	A233, A338
Maßnahmen an Gewässern			
	MA	Anpassung der fischereilichen Nutzung zur Erhöhung des Kiefernbestands (Kap. 6.4.11)	A004, A118
Spezielle Artenschutzmaßnahmen			
	MA	Spezielle Artenschutzmaßnahme für die Hohltaube (Kap. 6.4.12)	A207
	MA	Spezielle Artenschutzmaßnahme für Wespensussard, Wendehals und Neuntöter - Anlage von Sonderstrukturen (Kap. 6.4.13)	A072, A233, A338
	MA	Spezielle Artenschutzmaßnahme für Halsbandschnäpper und Wendehals (Kap. 6.4.14)	A321, A233

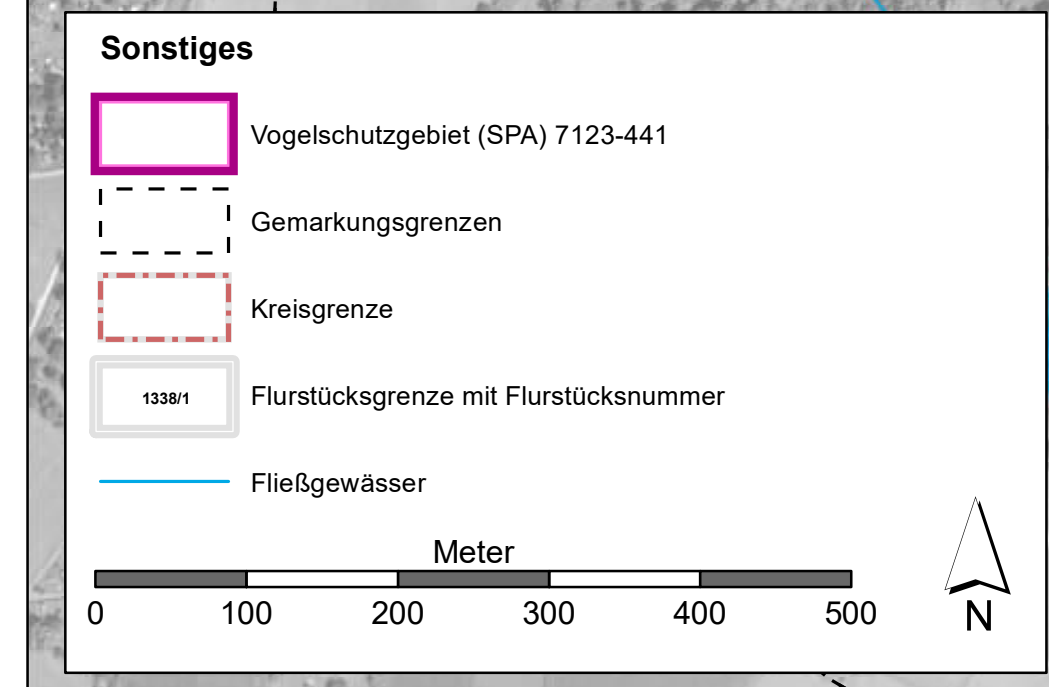
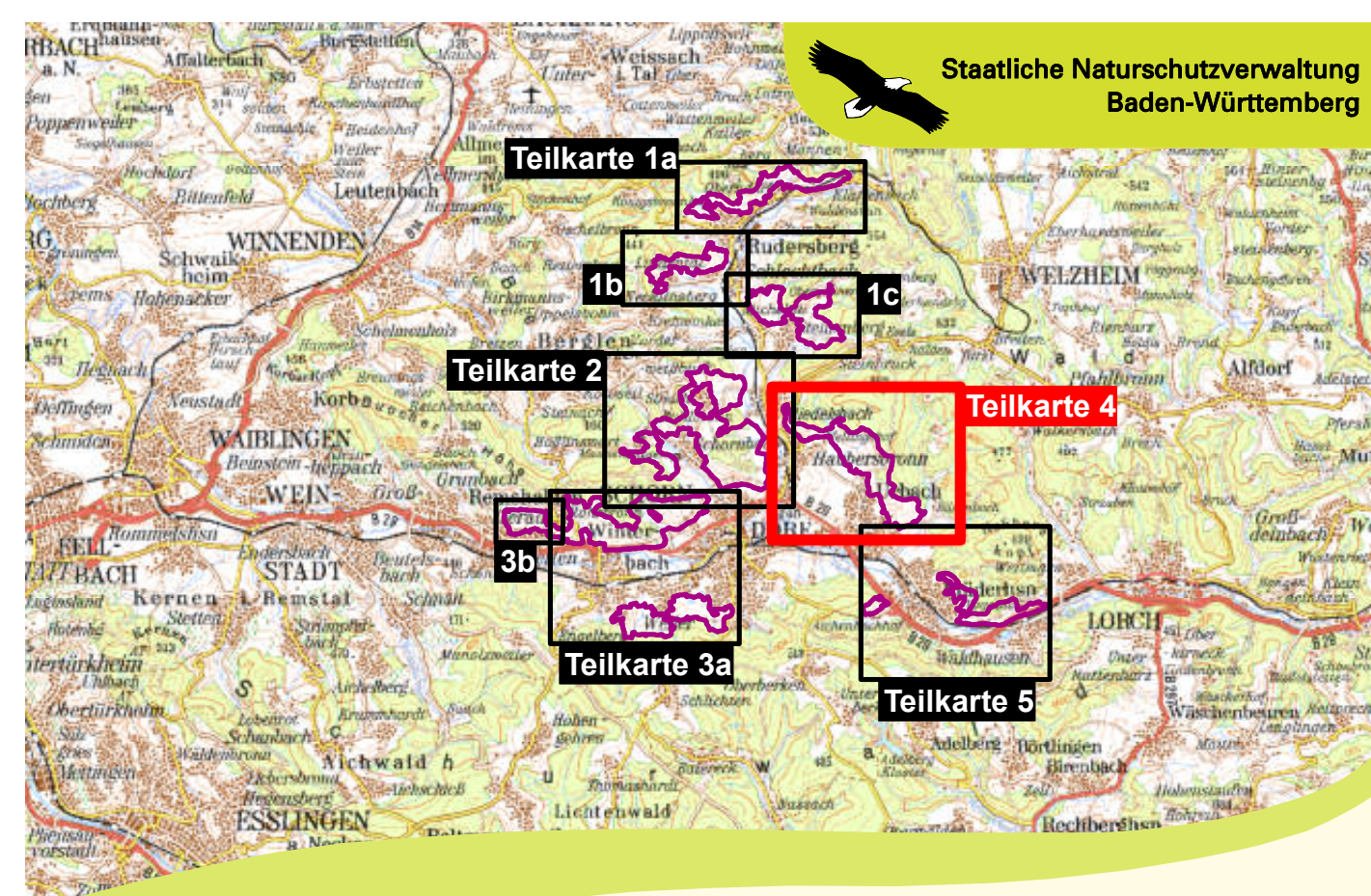
Erläuterung der Beschriftung

G1 Erhaltungsmaßnahmen
 g1 Entwicklungsmaßnahmen
 G1, g1, SP3 Kombination aus Erhaltungs- und Entwicklungsmaßnahmen

EU-Codes der Vogelarten

- A004 Zweigtaucher (*Tachybaptus ruficollis*)
- A072 Wespensussard (*Pernis apivorus*)
- A073 Schwarzmilan (*Milvus migrans*)
- A074 Rotmilan (*Milvus milvus*)
- A099 Baumfähe (*Falco subbuteo*)
- A118 Wasserralle (*Rallus aquaticus*)
- A207 Hohltaube (*Columba oenas*)
- A215 Uhu (*Bubo bubo*)
- A233 Wendehals (*Jynx torquilla*)
- A234 Grauspecht (*Picus canus*)
- A236 Schwarzspecht (*Dryocopus martius*)
- A238 Mittelspecht (*Dendrocoptes medius*)
- A321 Halsbandschnäpper (*Picoides albicollis*)
- A338 Neuntöter (*Lanius collurio*)
- A341 Rotkopfwürger (*Lanius senator*)

Kartengrundlage:
 Topographische Karte (DK200), Orthophoto (DOP), Grafikdaten aus dem Amtlichen Liegenschaftskatasterinformationssystem ALKIS®
 © Landesamt für Geoinformation und Landentwicklung Baden-Württemberg (LGL)
 (www.lgl-bw.de) Az.: 2851.9-1/19



Managementplan für das Vogelschutzgebiet 7123-441 „Streuobst- und Weinberggebiete zwischen Geradstetten, Rudersberg und Waldhausen“

Maßnahmenkarte
 Teilkarte 4

Bearbeiter: Tier- und Landschaftsökologie Dr. J. Deuschle
 Gezeichnet: B. Eng, F. Schwenk, M. Sc. E. Notz
 Gefertigt: 15.11.2022
 Stand der Kartierung: 2016
 Maßstab: 1:5.000