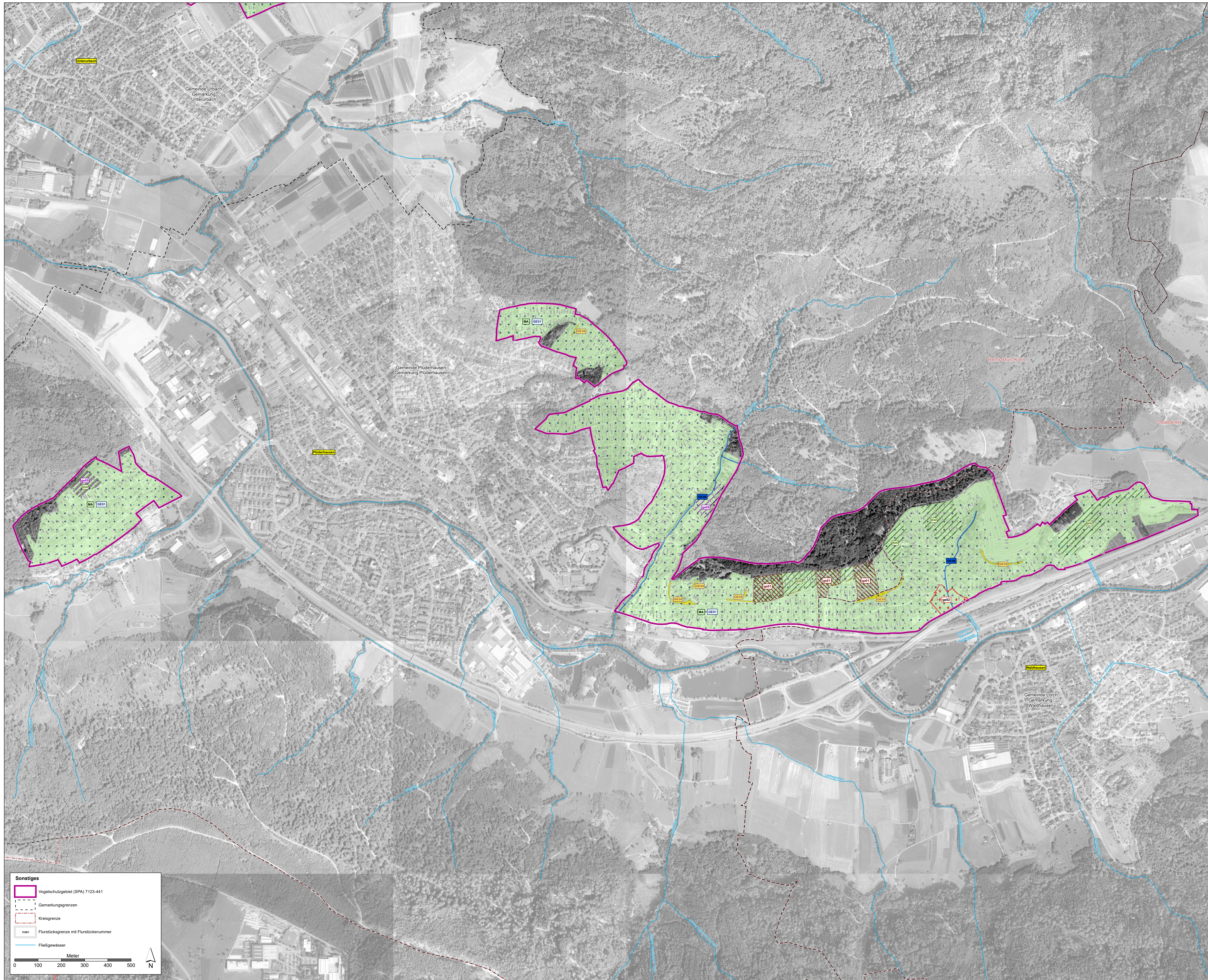


Natura 2000-Managementplan 7123-441 „Streuobst- und Weinberggebiete zwischen Geradstetten, Rudersberg und Waldhausen“



Empfehlungen für Erhaltungsmaßnahmen

Symbol	Kürzel	Erläuterung der Maßnahmen	Erhaltungsart
Maßnahmen auf Grünlandstandorten			
MA	MA	Ein- bis zweischürige Mähd mit Abräumen, keine Düngung (Kap. 6.3.1)	A072, A073, A074, A099, A207, A233, A234, A321, A338
GE	GE	Beweidung (Kap. 6.3.2)	A072, A073, A074, A099, A207, A233, A234, A321, A338
MA	MA	Erhalt der extensiv genutzten, kleinteiligen, landschaftlichen Flächen (Kap. 6.3.3)	A072, A073, A074, A099, A207, A215
GE	GE	Pflege von Streuobstbeständen (GE01-03) (Kap. 6.3.5.6-3.7)	A233, A234, A238, A321, A338
MA	MA	Obstbaumpflege, Entnahme von Mischeln, Neupflanzung	A233, A234, A238, A321, A338
GE	GE	Erhalt ausreichend großer Streuobstwiesen (Kap. 6.3.8)	A233, A234, A238, A321, A338
MA	MA	Pflege von Gehölzbeständen (Kap. 6.3.9)	A072, A338
Maßnahmen im Wald			
MA	MA	Beibehaltung naturnaher Waldwirtschaft (Kap. 6.3.4)	A072, A073, A074, A207, A234, A238, A239
Maßnahmen an Gewässern			
MA	MA	Erhalt von Alt- und Totholz an Gewässerläufen (Kap. 6.3.10)	A233, A234, A238, A321
MA	MA	Offenhaltung des Rehdessens (Kap. 6.3.12)	A004, A118
Sonstige Maßnahmen			
MA	MA	Erhalt von Kleinststrukturen (Kap. 6.3.11)	A233, A234, A238, A321, A338
Empfehlungen für Entwicklungsmaßnahmen			
Maßnahmen auf Grünlandstandorten			
MA	MA	Verbesserung der Strukturen im Offenland (Kap. 6.4.1)	A207
MA	MA	Pflege von Streuobstbeständen - Obstbaumpflege (Kap. 6.4.2)	A233, A234, A238, A321, A338
MA	MA	Pflege von Streuobstbeständen - Neupflanzung (Kap. 6.4.3)	A233, A234, A238, A321, A338
MA	MA	Pflege von Streuobstbeständen - Entnahme niedrigstehender Obstbäume (Kap. 6.4.4)	A233, A234, A238, A321, A338
MA	MA	Entfernung von Koniferen und anderen standortfremden Gehölzen (Kap. 6.4.5)	A233, A234, A238, A321
MA	MA	Pflanzung lichter Laubbäume (Kap. 6.4.6)	A233, A234, A238, A321, A338
MA	MA	Reduzierung von Freizeitzutungen (Kap. 6.4.10)	A233, A234, A238, A321
Maßnahmen im Wald			
MA	MA	Förderung von Habitatstrukturen im Wald (Kap. 6.4.7)	A073, A074, A099, A207, A234, A238, A239
MA	MA	Waldgestaltung (Kap. 6.4.8)	A072, A099, A233, A234, A236, A321
Maßnahmen in Weinbergen			
MA	MA	Entwicklung strukturreicher, extensiv bewirtschafteter Weinberge (Kap. 6.4.9)	A233, A338
Maßnahmen an Gewässern			
MA	MA	Anpassung der fischereilichen Nutzung zur Erhöhung des Kiefernbestands (Kap. 6.4.11)	A004, A118
Spezielle Artenschutzmaßnahmen			
MA	MA	Spezielle Artenschutzmaßnahme für die Hohltaube (Kap. 6.4.12)	A207
MA	MA	Spezielle Artenschutzmaßnahme für Wespensassard, Wendehals und Neuntöter - Anlage von Randstrukturen (Kap. 6.4.13)	A072, A233, A338
MA	MA	Spezielle Artenschutzmaßnahme für Halsbandschnäpper und Wendehals (Kap. 6.4.14)	A321, A233

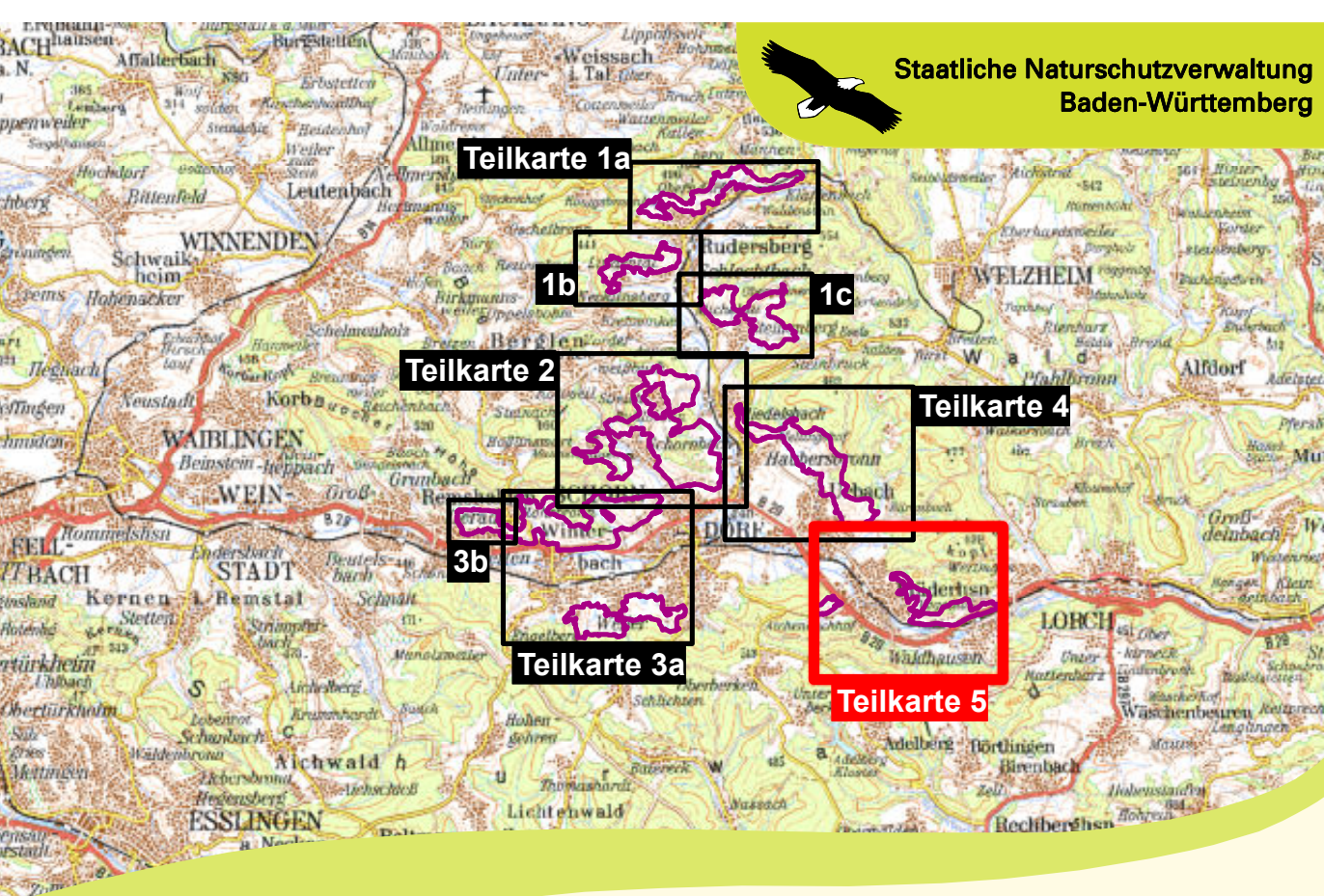
Erläuterung der Beschriftung

g1	Erhaltungsmaßnahmen
g2	Entwicklungsmaßnahmen
g1, g2, SP	Kombination aus Erhaltungs- und Entwicklungsmaßnahmen

EU-Codes der Vogelarten

- A004 Zwergtaucher (*Tachybaptus ruficollis*)
- A072 Wespensassard (*Pernis apivorus*)
- A073 Schwarzmilan (*Milvus migrans*)
- A074 Rotmilan (*Milvus milvus*)
- A099 Baumfalk (*Falco subbuteo*)
- A118 Wasserralle (*Rallus aquaticus*)
- A207 Hohltaube (*Columba oenas*)
- A215 Uhu (*Bubo bubo*)
- A233 Wendehals (*Jynx torquilla*)
- A234 Grauspecht (*Picus canus*)
- A236 Schwarzspecht (*Dryocopus martius*)
- A238 Mittelspecht (*Dendrocopos medius*)
- A321 Halsbandschnäpper (*Picoides albicollis*)
- A338 Neuntöter (*Lanius collurio*)
- A341 Rotkopfwürger (*Lanius senator*)

Kartengrundlage:
 Topographische Karte (DK200), Orthophoto (DOP), Grafikdaten aus dem Amtlichen Liegenschaftskatasterinformationssystem ALKIS®
 © Landesamt für Geoinformation und Landentwicklung Baden-Württemberg (LGL)
 (www.lgl-bw.de) Az.: 2851.9-119



Managementplan für das Vogelschutzgebiet 7123-441 „Streuobst- und Weinberggebiete zwischen Geradstetten, Rudersberg und Waldhausen“

Maßnahmenkarte
Teilkarte 5

Bearbeiter: Tier- und Landschaftsökologie Dr. J. Deuschle
 Gezeichnet: B. Eng, F. Schwenk, M. Sc. E. Notz
 Gefertigt: 15.11.2022
 Stand der Kartierung: 2016
 Maßstab: 1:5.000

Baden-Württemberg
 REGIERUNGSPRÄSIDIUM STUTTGART

Staatliche Naturschutzverwaltung Baden-Württemberg
 NATURA 2000

Dieses Projekt wird von der Europäischen Union (EFRE) unterstützt