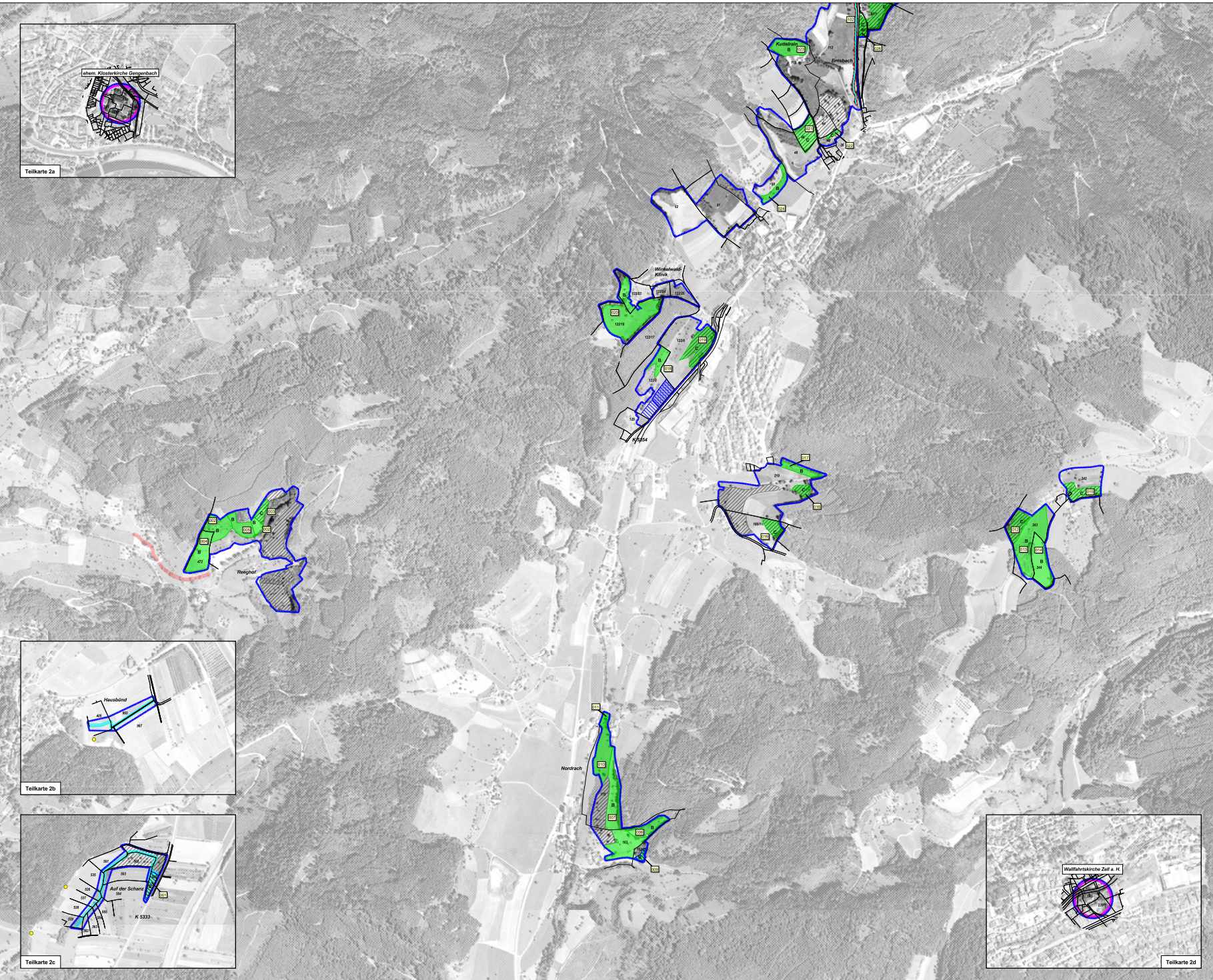


Natura 2000-MaP "Mittlerer Schwarzwald zwischen Gengenbach und Wolfach"



Legende

Lebensraumtypen: Bestand und Erhaltungsziele

	Fließgewässer mit Wasservegetation: Erhaltung des derzeitigen Erhaltungszustands (A/B)	3200
	Feuchte Hochstaudenfluren: Erhaltung des derzeitigen Erhaltungszustands (A/B)	6431
	Mägere Flachland-Mähwiesen: Erhaltung des derzeitigen Erhaltungszustands (A/B/C)	6510
	Berg-Mähwiesen: Erhaltung des derzeitigen Erhaltungszustands (B)	6520
	Silkefelsen mit Felspaltvegetation: Erhaltung des derzeitigen Erhaltungszustands (A)	8220
	Auwälder mit Erle, Esche, Weiden: Erhaltung des derzeitigen Erhaltungszustands (B/C)	*9160
	Nummer (letzte 3 Ziffern) der Erfassungseinheit	

Lebensraumtypen: Entwicklungsziele (Übersignaturen)

	Fließgewässer mit Wasservegetation: Erhöhung des Strukturreichtums und Verbesserung des Landschaftsbildes entlang des Erdbachs	3200
	Mägere Flachland-Mähwiesen (C): Entwicklung eines mindestens guten Erhaltungszustands (B)	6510
	Mägere Flachland-Mähwiesen (Nicht-RT-Flächen): Entwicklung des LRT 6510	(6510)
	Silkefelsen m. Felspaltvegetation (A): Weitere Verbesserung des Erhaltungszustands	8220

Arten: Bestand und Erhaltungsziele

	Helm-Kurzgrünler: Erhaltung des derzeitigen Erhaltungszustands der Art und ihrer Lebensstätten (B/C)	1044
	Dunkler Wiesenkopf-Ameisenbäuling: Erhaltung des derzeitigen Erhaltungszustands der Art und ihrer Lebensstätten (C)	1061
	Spanische Flägel (nur Nachweis auf Gebotestone, keine Bewertung, keine kartographische Darstellung): Erhaltung der Populationen der Art sowie ihres Lebensraums	*1076
	Steinkrebs (nicht bewertet): Erhaltung der Populationen der Art und ihrer Lebensstätten	1093
	Steinkrebs-Vorkommen außerhalb des FFH-Gebiets (nicht bewertet, nur nachrichtlich)	1093
	Großes Mausohr (nicht bewertet): Erhaltung der Populationen der Art sowie ihrer Lebensstätten, insbesondere durch Erhaltung der Sommerquartiere	1324
	Die gesamte FFH-Gebiets- und Lebensstätten des Großen Mausohrs Kartographisch sind nur die Sommerquartiere (Vorder Gengenbach und Wäldchensteine Zelf) dargestellt.	

Arten: Entwicklungsziele

	Dunkler Wiesenkopf-Ameisenbäuling (potenzielle Habitate ohne Antriehwies): Erwirkung eines mind. guten Erhaltungszustands im Gebiet durch Schöpfung potenzieller Habitate auf Flächen mit Großem Wiesenkopf. Zweck: Verbesserung des Angebots geeigneter Lebensräume und Aufbau einer stabilen Metapopulation als auch die Sicherung von Mähwiesen und Obstgärten mit Großem Wiesenkopf im Trittsinn- und Verdunstungssystem zwischen den FFH-Gebieten zu empfehlen.	(1061)
--	--	--------

Arten: Funde von FFH-Arten außerhalb des FFH-Gebiets

	Gebäudeurke (kein Nachweis innerhalb des FFH-Gebiets, nur nachrichtliche Darstellung der Fundorte in der Nähe des Gebiets). Zweck: Verbesserung des Habitatangebots im Lebensstätten des Großen Mausohrs und potenzieller Langpendler sowohl innerhalb des FFH-Gebiets als auch in dessen näherem Umfeld zu empfehlen.	1193
--	--	------

Erhaltungszustand: A = hervorragend, B = gut, C = durchschnittlich / beschränkt
 Der Erhaltungszustand der Mägere Flachland-Mähwiesen (6510) ist in der Karte durch die entsprechenden Buchstaben dargestellt.

FFH-Gebietsgrenze

Grundlage:
 Topographische Karte 1:200.000 (TK200)
 Orthophoto 1:5.000 (OPF)
 Automatisiertes Liegenschaftskataster (ALK)
 © Landesvermessungsamt Baden-Württemberg
 (www.lv-bw.de) Az.: 2851.9-1/19

0 100 200 300
 Meter

TK 200 unmaßstäblich

Managementplan
 für das FFH-Gebiet 7614-341
 "Mittlerer Schwarzwald zwischen Gengenbach und Wolfach"

Bestands- und Zielekarte
 Lebensraumtypen und Arten
 Teilkarte 2

Bearbeiter	INL/A, Dr. H. Hunger & F.-J. Schall
Geeignet	Dr. Holger Hunger
Geprüft	01.11.2009
Stand der Kartierung	01.11.2009
Maßstab	1:5.000

Baden-Württemberg
 Ministerium für Umwelt, Klima und Energiewirtschaft

Dieses Projekt wird von der Europäischen Union (EFRE) gefördert.