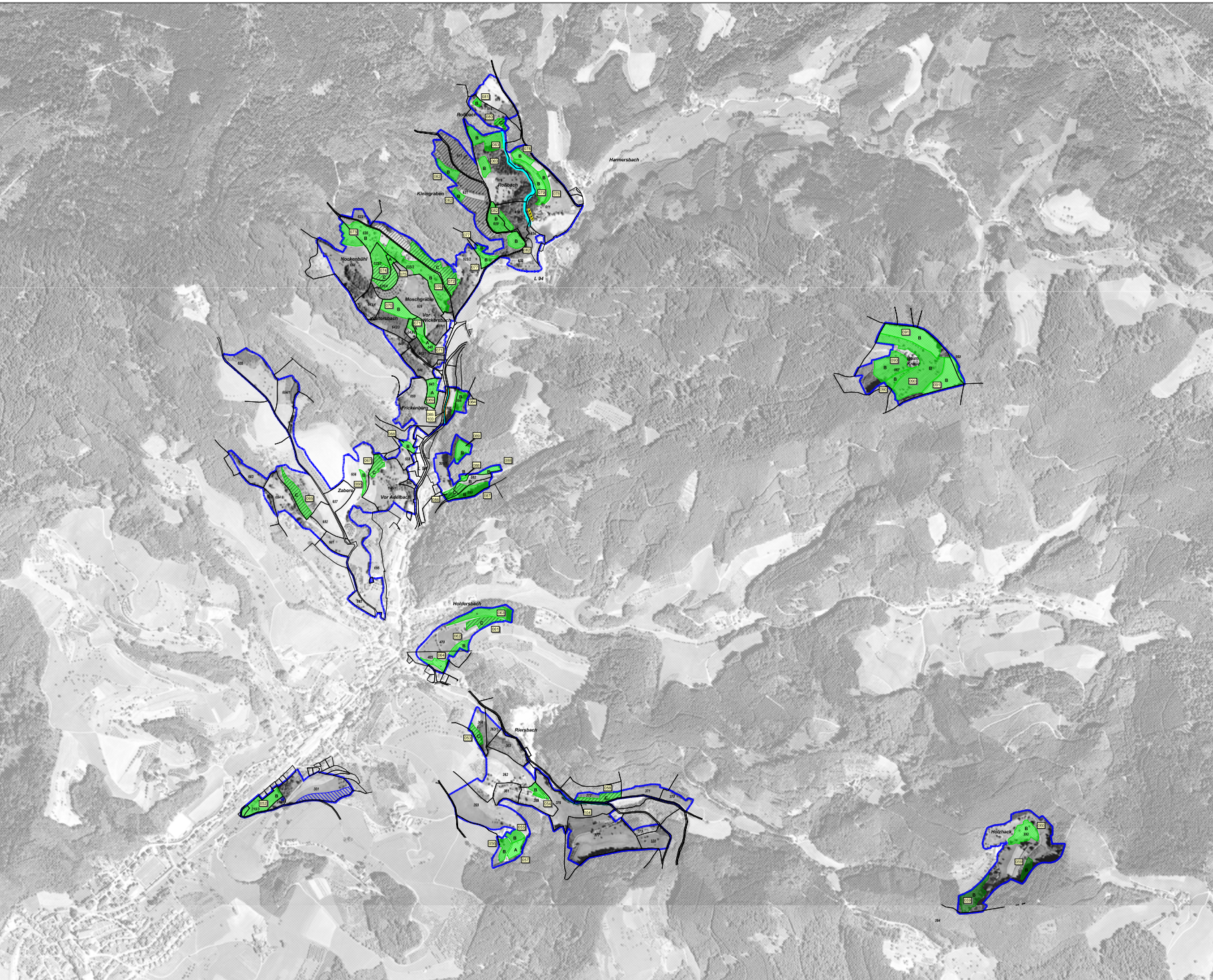


Natura 2000-MaP "Mittlerer Schwarzwald zwischen Gengenbach und Wolfach"



Legende

Lebensraumtypen: Bestand und Erhaltungsziele

	Fließgewässer mit Wasservegetation: Erhaltung des derzeitigen Erhaltungszustands (A/B)	3260
	Feuchte Hochstaudenfluren: Erhaltung des derzeitigen Erhaltungszustands (A/B)	6431
	Magere Flachland-Mähwiesen: Erhaltung des derzeitigen Erhaltungszustands (A/B/C)	6510
	Berg-Mähwiesen: Erhaltung des derzeitigen Erhaltungszustands (B)	6520
	Silkefelsen mit Felspflanzenvvegetation: Erhaltung des derzeitigen Erhaltungszustands (A)	8220
	Auwälder mit Erle, Esche, Weiden: Erhaltung des derzeitigen Erhaltungszustands (B/C)	*9160
	Nummer (letzte 3 Ziffern) der Erfassungseinheit	

Lebensraumtypen: Entwicklungsziele (Übersichtskarten)

	Fließgewässer mit Wasservegetation: Erhöhung des Strukturreichtums und Verbesserung des Landschaftsbildes entlang des Gewässers	3260
	Magere Flachland-Mähwiesen (C): Erhaltung eines mindestens guten Erhaltungszustands (B)	6510
	Magere Flachland-Mähwiesen (Nicht-RT-Flächen): Entwicklung des LRT 6510	(6510)
	Silkefelsen m. Felspflanzenvvegetation (A): Weitere Verbesserung des Erhaltungszustands	8220

Arten: Bestand und Erhaltungsziele

	Helm-Käuzgänger: Erhaltung des derzeitigen Erhaltungszustands der Art und ihrer Lebensstätten (B/C)	1044
	Dunkler Wiesenkopf: Artenreicherung: Erhaltung des derzeitigen Erhaltungszustands der Art und ihrer Lebensstätten (C)	1061
	Spanische Fliege (nur Nachweis auf Gebietskarte, keine Bewertung, keine kartographische Darstellung): Erhaltung der Populationen der Art sowie ihres Lebensraums	*1076
	Steinkrebs (nicht bewertet): Erhaltung der Populationen der Art und ihrer Lebensstätten	1093
	Steinkrebs-Vorkommen außerhalb des FFH-Gebiets (nicht bewertet, nur nachrichtlich)	1093
	Großes Mausohr (nicht bewertet): Erhaltung der Populationen der Art sowie ihrer Lebensstätten, insbesondere durch Erhaltung der Sommerquartiere	1324

Arten: Entwicklungsziele

	Dunkler Wiesenkopf: Artenreicherung (potenzielle Habitate ohne Artnachweis): Erreichung eines mind. guten Erhaltungszustands im Gebiet durch Schaffung potenzieller Habitate auf Flächen mit Großem Wiesenkopf. Zweite Verbesserung des Angebots geeigneter Lebensräume und Aufbau einer stabilen Metapopulation ist auch die Sicherung von Mähwiesen und Staudenbank mit Großem Wiesenkopf im Trittsinn und Verdichtungsstellen zwischen den FFH-Gebieten zu empfehlen.	(1061)
--	--	--------

Arten: Funde von FFH-Arten außerhalb des FFH-Gebiets

	Gebäudeurke (kein Nachweis innerhalb des FFH-Gebiets, nur nachrichtliche Darstellung der Fundorte in der Nähe des Gebiets). Zweite Verbesserung des Habitatangebots ist insbesondere die Erhaltung geeigneter Habitatstrukturen und geeigneter Landschaftsstruktur sowie innerhalb des FFH-Gebiets als auch in dessen näherem Umfeld zu empfehlen.	1193
--	--	------

Erhaltungszustand: A = hervorragend, B = gut, C = durchschnittlich / beschränkt
 Der Erhaltungszustand der Mageren Flachland-Mähwiesen (6510) ist in der Karte durch die entsprechenden Buchstaben dargestellt.

FFH-Gebietsgrenze

Grundlage:
 Topographische Karte 1:200.000 (TK200)
 Orthofoto 1:5.000 (OPF)
 Automatisiertes Liegenschaftskataster (ALK)
 © Landesvermessungsamt Baden-Württemberg
 (www.lv-bw.de) Az.: 2851.9-1/19

0 100 200 300
 Meter

TK 200 unmaßstäblich

Managementplan für das FFH-Gebiet 7614-341 "Mittlerer Schwarzwald zwischen Gengenbach und Wolfach"

Bestands- und Zielekarte Lebensraumtypen und Arten
 Teilkarte 3

Bearbeiter	INL/A, Dr. H. Hunger & F.-J. Schall
Gesichtet	Dr. Holger Hunger
Ort/Tag	01.11.2009
Stand der Kartierung	01.11.2009
Maßstab	1:5.000

Baden-Württemberg
 Ministerium für Umwelt, Klima und Energiewirtschaft

Dieses Projekt wird von der Europäischen Union (EFRE) unterstützt.