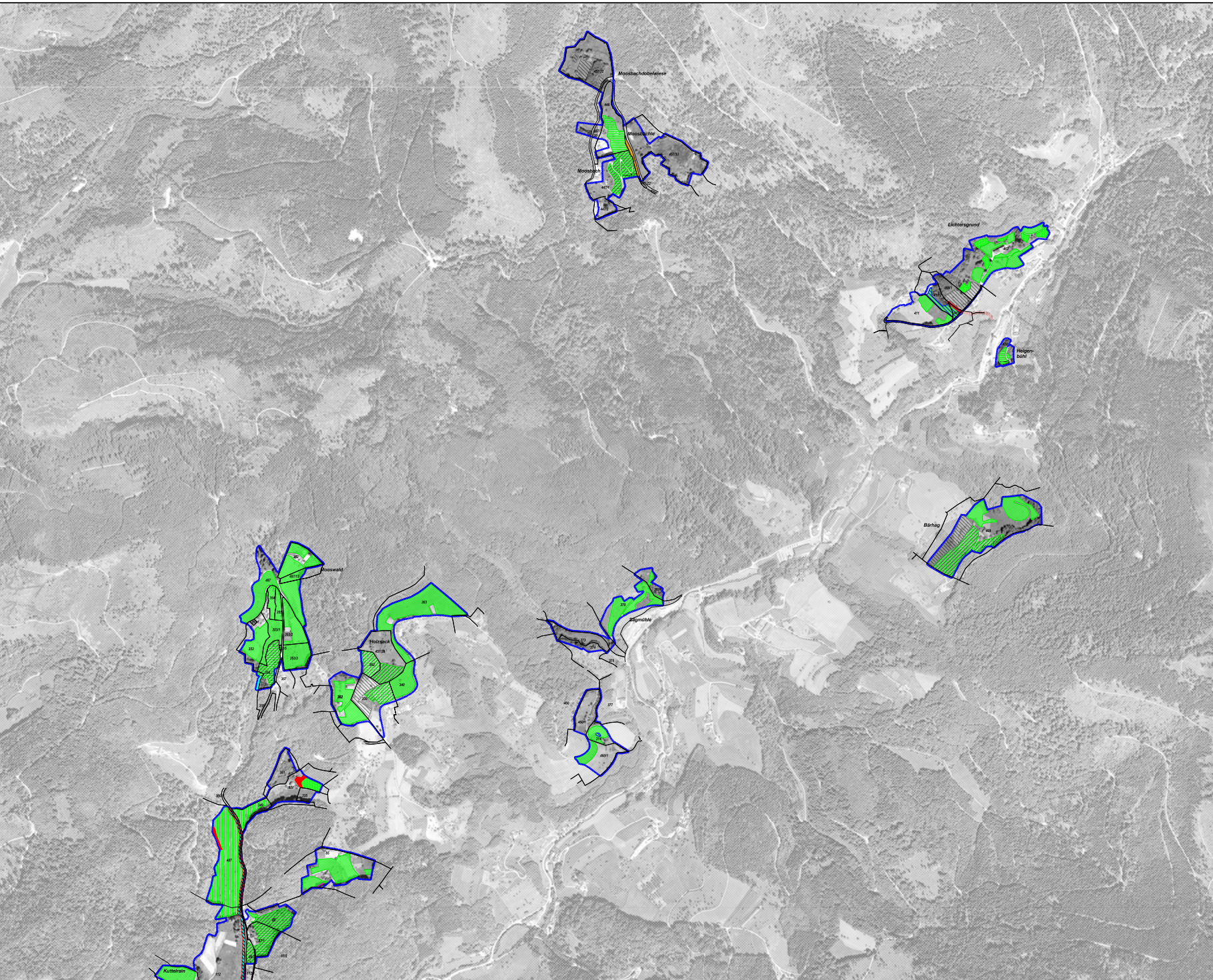


Natura 2000-MaP "Mittlerer Schwarzwald zwischen Gengenbach und Wolfach"



Legende

Lebensraumtypen: Empfohlene Erhaltungsmaßnahmen

Keine Maßnahmen, Entwicklung beobachten: Flachweiser [2305], Feilen [8202]	FG-KM, SF-KM
Überprüfung der Wasserqualität von Entnahmestellen und bei Bedarf Maßnahmen zu deren Verbesserung: Flachweiser [2305]	FG1
Mähnd mit Abstrichen im Turnus von 2 bis 3 Jahren: Fuchse-Hochstaudenfluren [5431]	HS1
Behandlung der (ein) bis zweischichtigen Mähnd: Flachland-Mähweiser [9510]	MW1
Wiederaufnahme einer regelmäßigen (ein- bis zweischichtigen) Mähnd: Flachland-Mähweiser [9510]	MW1a
Mähndwendung: Flachland-Mähweiser [9510]	MW2
Erweiterte Bewässerung mit Röhrlinsen und Weidengröße: Flachland-Mähweiser [9510]	MW3
Erweiterte Bewässerung der aktuellen Mähweiserbewirtschaftung (einschließlich Düngung): Flachland-Mähweiser [9510]	MW4
Beibehaltung des Abstrichs, wobei wie MW1: Flachland-Mähweiser [9510]	MW5
Erweiterte Bewässerung mit Röhrlinsen und Weidengröße: Berg-Mähweiser [9302]	BW1
Pflege der Auwälder: Auwälder mit Eske, Esche, Wäldle [2102]	AW1

Lebensraumtypen: Empfohlene Entwicklungsmaßnahmen (Übersignaturen)

Zurückbringen des historischen Springskates durch Ziegenbeweidung im Entnahmestellen: Flachweiser [2305]	fg1
Erneuerung der aktuellen Bewirtschaftung (zwei- bis dreischichtige Mähnd, befeuchteter Düngewirtschaft, später wie MW1) aktuell mit C-bewässert Flachland-Mähweiser [9510]	mw1
Erneuerung der aktuellen Bewirtschaftung (zwei- bis dreischichtige Mähnd, befeuchteter Düngewirtschaft, später wie MW1) aktuell mit LF 63/3 zu angepassten Mähweiser	mw2
Vertiefung der FFH-Gebietsflächen	mw3
Maßnahmen zur Verbesserung der Wasserqualität: Überprüfung der Wasserqualität und bei Bedarf Maßnahmen zu deren Verbesserung sowie bei Bedarf Maßnahmen zu deren Verbesserung	st1

Arten: Empfohlene Erhaltungsmaßnahmen

Anreicherungsmassnahmen für die Heide-Abszuger [1042]	HA1
Angepasste Wasserstände in der Lebenszone des Dunklen Wasserstock-Ameisenwälders [1061] 1. Schritt vor dem 10. Juni, 2. Schritt ab 1. September	AB1
Alternierende Mähnd in niedrigere Abszuger von Hochstaudenfluren (rotens, mit Wasserstand) im Mähndens: Spätsommer-Flur [1070] (siehe kartographische Darstellung)	SF1
Information der Zuständigen über Vorkommen des Stenoboes [1062]	SK1
Information der Zuständigen über Vorkommen des Stenoboes [1062] außerhalb des FFH-Gebiets	SK1
Schutz und züchterische Kontrolle der Sommerquartiere: Pflanzliche Gängenbach, Vorkulturschicht Ziel des Großen Mähweiser [1234]	GM1
Maßnahmen zum Schutz der Heidefläche der Sommerquartiere sind dem Text zu entnehmen.	

Arten: Empfohlene Entwicklungsmaßnahmen

Angepasste Wasserstände von Weiser mit Vorkommen des Großen Wasserstock: 1. Schritt vor dem 10. Juni, 2. Schritt ab 1. September: Dunkler Wasserstock-Ameisenwälders [1061] Dunkler Wasserstock-Ameisenwälders: Anpassung der Wasserstände und Kultur einer Weidenwälders Maßnahmen zur Verbesserung der Wasserqualität: Überprüfung der Wasserqualität und bei Bedarf Maßnahmen zu deren Verbesserung sowie bei Bedarf Maßnahmen zu deren Verbesserung	ab1
Beibehaltung vorhandener und Schaffung neuer Flachweiser für die Gebirgsflur [1102] (siehe kartographische Darstellung)	gu1
Diese Maßnahme ist nur im vorgesehenen Bereich innerhalb des FFH-Gebiets als auch in dessen unmittelbarer Umgebung	

FFH-Gebietsgrenze

Die Legende gibt die Maßnahmen nur in verkürzter, stichwortartiger Form wieder. Nähere Informationen zu allen Maßnahmen sind im Kapitel "Erhaltungs- und Entwicklungsmaßnahmen" des Berichtsteils sowie in Tabellenform und als Erhebungsbögen in dessen Anhang enthalten.

Grundlage:
Topographische Karte 1:200.000 (TK200)
Orthofoto © 2009 (DGPF)
Aktualisiertes Liegenschaftskataster (ALK)
© Landesvermessungsamt Baden-Württemberg
(www.lv-bw.de) Az.: 2851.9-1/19

0 100 200 300
Meter

TK 200 Umweltatlas

Managementplan für das FFH-Gebiet 7614-341 "Mittlerer Schwarzwald zwischen Gengenbach und Wolfach"

Karte der Maßnahmenempfehlungen Lebensraumtypen und Arten
Teilkarte 1

Bearbeiter	INLJA, Dr. H. Hunger & F.-J. Schall
Gesichtet	Dr. Holger Hunger
Geprüft	01.11.2009
Stand der Kartierung	01.11.2009
Maßstab	1:5.000

Baden-Württemberg
Landesvermessungsamt Baden-Württemberg

Dieses Projekt wird von der Europäischen Union unterstützt (ERDF)