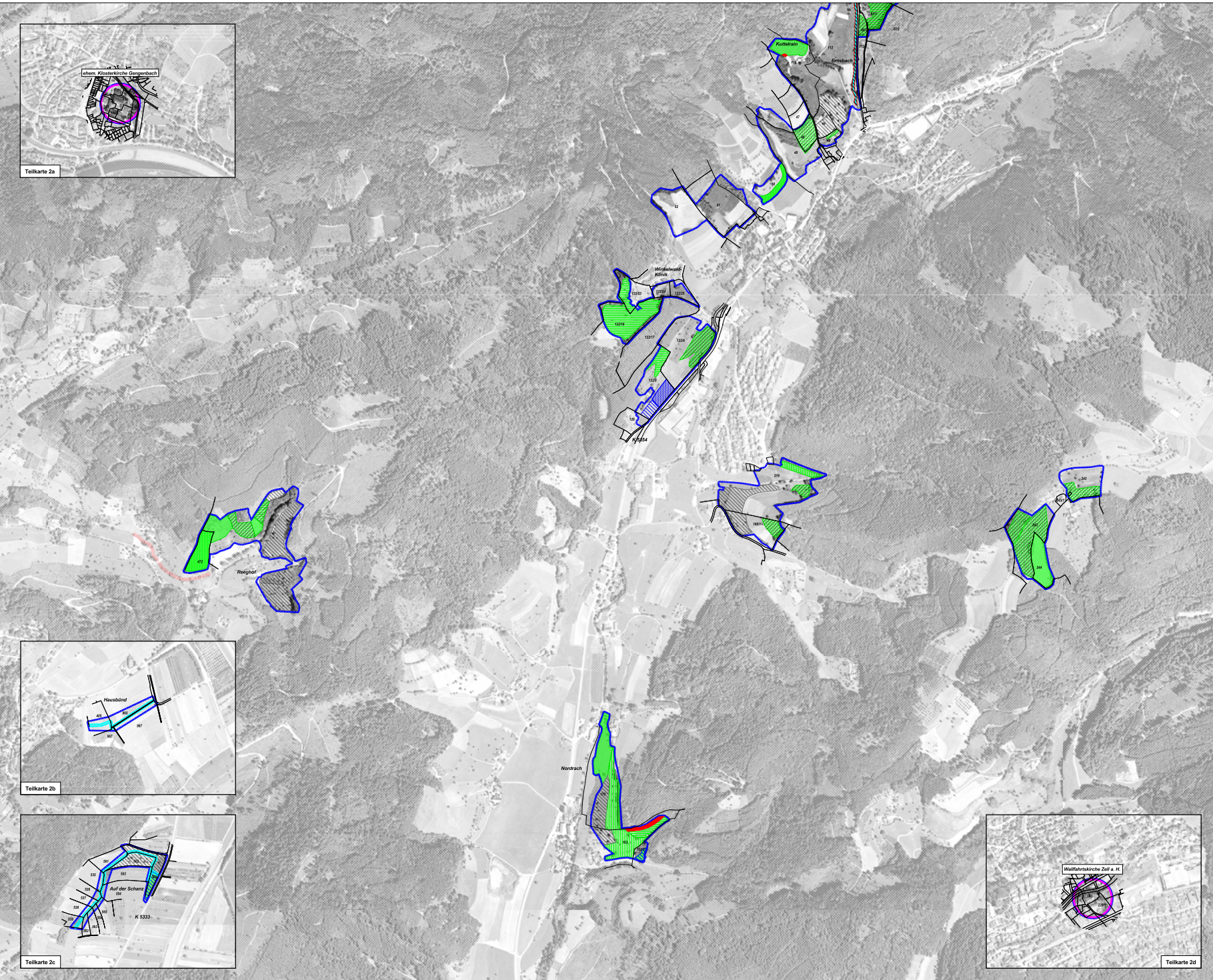


# Natura 2000-MaP "Mittlerer Schwarzwald zwischen Gengenbach und Wolfach"



**Legende**

**Lebensraumtypen: Empfohlene Erhaltungsmaßnahmen**

- Keine Maßnahmen, Entwicklung beobachten: Flachgräser [2045], Feilen [2022] FG-KM, SF-KM
- Überführung der Weidenqualität von Grünland in Rohboden und bei Bedarf Maßnahmen zu dessen Verbesserung: Flachgräser [2003] FS1
- Mähd mit Abblumen im Turnus von 2 bis 3 Jahren: Flachgräser-Hochstaudenfluren [5431] MW1
- Behandlung der Weiden bis zweijährigen Mähd: Flachgräser-Mähweiden [5510] MW1a
- Wiederanfrage einer regelmäßigen (ein- bis zweijährigen) Mähd: Flachgräser-Mähweiden [6010] MW2
- Mähweidenutzung: Flachgräser-Mähweiden [6510] MW3
- Erneuerung der aktuellen Mähweidenweidenutzung: Flachgräser-Mähweiden [6910] MW4
- Erneuerung der aktuellen Mähweidenweidenutzung (einstufige): Flachgräser-Mähweiden [6910] MW5
- Behandlung des Abblumens, wobei von MW1: Flachgräser-Mähweiden [6510] MW1
- Erneuerung der Mähweiden und Weideweiden: Berg-Mähweiden [8300] MW2
- Pflege der Auswälder: Auswälder mit Esch, Eiche, Vahlbeere [2910] AW1

**Lebensraumtypen: Empfohlene Entwicklungsmaßnahmen (Übersignaturen)**

- Zurückbringen des historischen Springskates durch Ziegenbeweidung an Erntebach: Flachgräser [2045] fs1
- Erneuerung der aktuellen Bewirtschaftung (zwei- bis dreijährige Mähd, befeuchteter Düngewirtschaft, später von MW1): aktuell mit C-bewirtschafteten Flachgräser-Mähweiden [5510] mw1
- Erneuerung der aktuellen Bewirtschaftung (zwei- bis dreijährige Mähd, befeuchteter Düngewirtschaft, später von MW1): aktuell nicht als LF 63 zu zugehörigere Mähweiden [5510] mw2
- Verstärkung der FFH-Gebietsflächen
- Maßnahmen zur Erhaltung der ökologischen Qualität: Einweisung der Flächen in ein zentralisiertes Grünlandmanagement, um die Flächen außerhalb des FFH-Gebiets, die zur Vermeidung der Beweidung abgegrenzt sind, zu erhalten und die Beweidung zu ermöglichen
- Entnahme standortfremder Baumarten zur Aufwertung des Föhren- und Rotbuche-Silvostandes [3200] st1

**Arten: Empfohlene Erhaltungsmaßnahmen**

- Abschutzmaßnahmen für die Hehm-Ausgräber [1040] HA1
- Angepasste Weidenwirtschaft in der Grünlandzone des Dunklen Weidensteppes-Anweidenbildung [1061] 1. Schritt vor dem 10. Juni, 2. Schritt ab 1. September AB1
- Abschutzmaßnahmen in mehrlagigen Auswäldern von Hochstaudenfluren (rotens. mit Wasserseel) an Waldsäulen: Spätsommerfliegen [1070] keine kartographische Darstellung SF1
- Information der Zuständigen über Vorkommen des Sternhais [1060] SK1
- Information der Zuständigen über Vorkommen des Sternhais [1060] außerhalb des FFH-Gebiets SK1
- Schutz und züchterische Kontrolle der Sommerarten: Pöschelkucke Gengenbach, Vulturkucke Zelle des Großen Meadens [1234] GM1
- Maßnahmen zum Schutz der Heilmilch der Sommerarten sind dem Text zu entnehmen.

**Arten: Empfohlene Entwicklungsmaßnahmen**

- Angepasste Weidenwirtschaft von Weiden mit Vorkommen des Großen Weidensteppes: 1. Schritt vor dem 10. Juni, 2. Schritt ab 1. September: Dunkler Weidensteppes-Anweidenbildung [1061] ab1
- Diese Maßnahmen sind im Rahmen der Weidenwirtschaft zu ergreifen und führen zu neuen Weidenstandorten, die im Gegensatz zu den Weiden und Grünlandstandorten mit Großen Weidensteppes, Spätsommerfliegen und Wintergräsern keine FFH-Gebietsflächen sind und kartographisch dargestellt werden können.
- Bleiben vorhanden und Schaffung neuer Flachgräser für die Gebirgsfluren [1100] keine kartographische Darstellung gu1
- Diese Maßnahmen sind im Rahmen der Weidenwirtschaft zu ergreifen und führen zu neuen Weidenstandorten, die im Gegensatz zu den Weiden und Grünlandstandorten mit Großen Weidensteppes, Spätsommerfliegen und Wintergräsern keine FFH-Gebietsflächen sind und kartographisch dargestellt werden können.

**FFH-Gebietsgrenze**

Die Legende gibt die Maßnahmen nur in verkürzter, stichwortartiger Form wieder. Nähere Informationen zu allen Maßnahmen sind im Kapitel "Erhaltungs- und Entwicklungsmaßnahmen" des Berichtsteils sowie in Tabellenform und als Erhebungsbögen in dessen Anhang enthalten.

**Grundlage:**  
 Topographische Karte 1:200.000 (TK200)  
 Orthophoto 1:5.000 (OP)  
 Automatisiertes Liegenschaftskataster (ALK)  
 © Landesvermessungsamt Baden-Württemberg  
 (www.lv-bw.de) Az.: 2851.9-1/19

0 100 200 300  
 Meter

Staatliche Naturdenkmalverwaltung  
 Baden-Württemberg

TK 200 unmaßstäblich

**Managementplan**  
 für das FFH-Gebiet 7614-341  
 "Mittlerer Schwarzwald zwischen Gengenbach und Wolfach"

**Karte der Maßnahmenempfehlungen  
 Lebensraumtypen und Arten**

Teilkarte 2

Bearbeiter: INJLA, Dr. H. Hunger & F.-J. Schall  
 Gezeichnet: Dr. Holger Hunger  
 Ort fertig: 01.11.2009  
 Stand der Kartierung: 01.11.2009  
 Maßstab: 1:5.000

Baden-Württemberg  
 Landesvermessungsamt Baden-Württemberg

Das Projekt wird von der Europäischen Union unterstützt (ERDF)