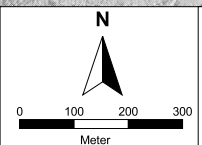
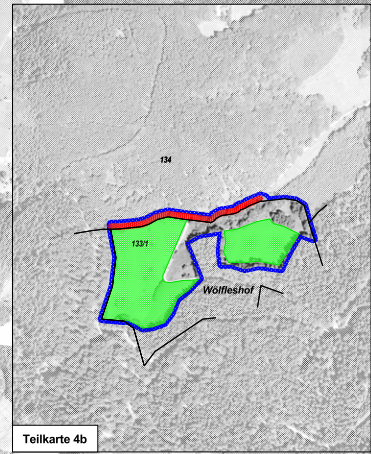
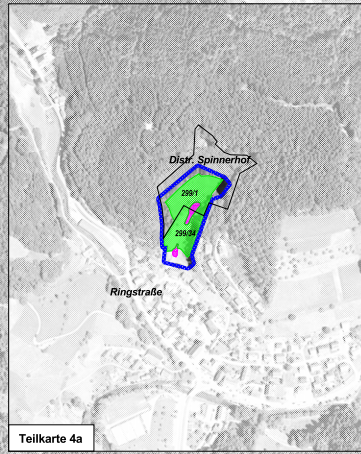
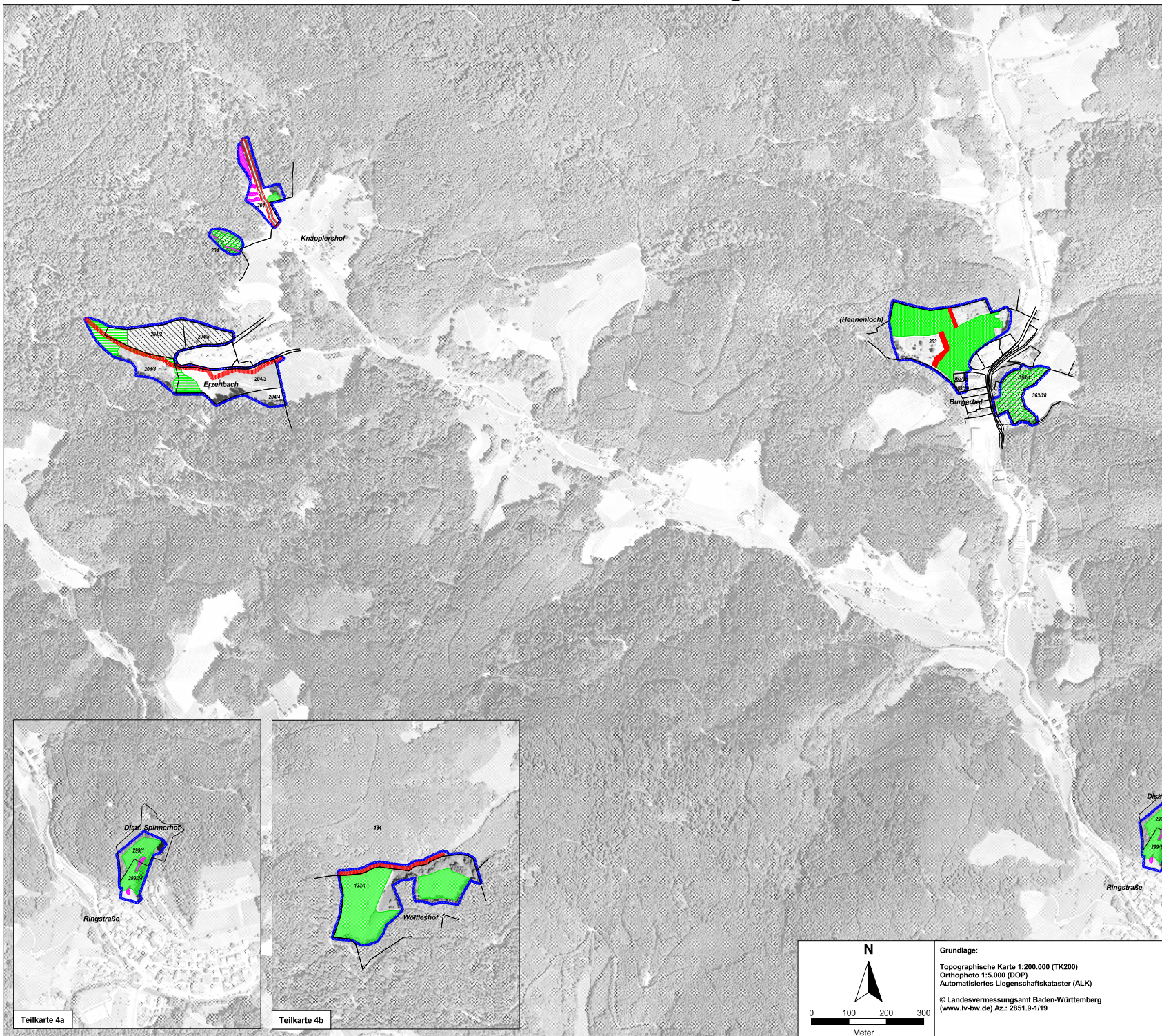


# Natura 2000-MaP "Mittlerer Schwarzwald zwischen Gengenbach und Wolfach"



Grundlage:  
 Topographische Karte 1:200.000 (TK200)  
 Orthophoto 1:5.000 (DOP)  
 Automatisiertes Liegenschaftskaster (ALK)  
 © Landesvermessungsamt Baden-Württemberg  
 (www.lv-bw.de) Az.: 2851.9-1/19

### Legende

Lebensraumtypen: Empfohlene Erhaltungsmaßnahmen		
[Symbol]	Ausweisung-Maßnahmen: Entwicklungsmassnahmen: Flächengeweisse (2005; Folien (2020))	FG-KM, SF-KM
[Symbol]	Überführung der Wassermenge von Embösch und Rimbach und bei Bedarf Maßnahmen zu deren Verbesserung: Flächengeweisse (2005)	FG1
[Symbol]	Mahd mit Ankeren im Turnus von 2 bis 3 Jahren: Flachere Hochwälderflächen (H41)	H41
[Symbol]	Bekämpfung der Arten im zweischichtigen Mahd: Flachere Hochwälder (H51)	H51
[Symbol]	Wasserkapazität einer neugestalteten (oder) neu beschichteten Mahd: Flachere Hochwälder (H51)	MW1a
[Symbol]	Mähwiesenschnitt: Flachere Hochwälder (H51)	MW2
[Symbol]	Extensive Beweidung mit Rindvieh und Wildschaf: Flachere Hochwälder (H51)	MW3
[Symbol]	Extensive Beweidung mit Rindvieh und Wildschaf: Flachere Hochwälder (H51)	MW4
[Symbol]	Bekämpfung des Adlers, insbesondere mit MW1: Flachere Hochwälder (H51)	MW5
[Symbol]	Extensive Beweidung mit Rindvieh und Wildschaf: Bergwälder (2005)	BW1
[Symbol]	Pflege der Auwälder: Auwälder mit Eiche, Weide (H10)	AW1

Lebensraumtypen: Empfohlene Entwicklungsmaßnahmen (Übersignaturen)		
[Symbol]	Zurückführung des Indischen Spermaubs durch Ziegenbeweidung am Embösch: Flächengeweisse (2005)	fg1
[Symbol]	Erweiterung der aktuellen Bewirtschaftung (zwei- bis dreischichtige Mahd, befeuchteter Düngereinsatz) sowie mit MW1: abseits der C-Elemente: Flachere Hochwälder (H51)	mw1a
[Symbol]	Erweiterung der aktuellen Bewirtschaftung (zwei- bis dreischichtige Mahd, befeuchteter Düngereinsatz) sowie mit MW1: abseits der C-Elemente: Flachere Hochwälder (H51)	mw2
[Symbol]	Vernetzung der FFH-Gebietsflächen	mw3
[Symbol]	Mehrere mit Kartographie gezeichnet: Geoplatz (mit Flächen mit intensiver Gerändebau und Auen der Hochwälder) abseits der FFH-Gebiete, die zu Veränderung des Auen- und Gerändebaus von FFH-Gebieten beitragen	af1

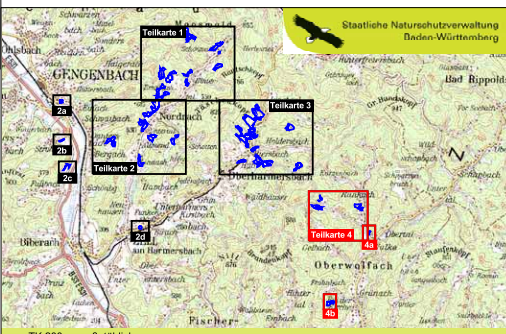
Arten: Empfohlene Erhaltungsmaßnahmen		
[Symbol]	Achtungmaßnahmen für die Heide-Ampfer (1005)	H41
[Symbol]	Angewandte Wasserwirtschaft im Gebiet des Dübener Wasserlopf-Anreicherung (1001)	AB1
[Symbol]	Abweiden von Hochwäldern (zwei- bis dreischichtige Mahd, befeuchteter Düngereinsatz) in Wäldern: Österreichische Fledermaus (1010) (Binnen-Ampfer) (1005)	SF1
[Symbol]	Information der Zuständigen über Vorkommen des Steinbocks (1005)	SK1
[Symbol]	Information der Zuständigen über Vorkommen des Steinbocks (1005) außerhalb der FFH-Gebiete	SK1
[Symbol]	Schutz und jährliche Kontrolle der Sommerarten (Vogelarten) (Vogelarten) (1010)	GM1

Arten: Empfohlene Entwicklungsmaßnahmen		
[Symbol]	Angewandte Wasserwirtschaft im Gebiet des Dübener Wasserlopf-Anreicherung (1001)	ab1
[Symbol]	Zwei- bis dreischichtige Mahd (zwei- bis dreischichtige Mahd, befeuchteter Düngereinsatz) in Wäldern: Österreichische Fledermaus (1010) (Binnen-Ampfer) (1005)	guf

[Symbol] FFH-Gebietsgrenze

Die Legende gibt die Maßnahmen nur in verkürzter, stichwortartiger Form wieder. Nähere Informationen zu allen Maßnahmen sind im Kapitel "Erhaltungs- und Entwicklungsmaßnahmen" oder Beiblatt sowie in Tabellenform und als Einbauzeichnungen in diesem Anhang enthalten.



TK 200 unmaßstäblich

Managementplan für das FFH-Gebiet 7614-341 "Mittlerer Schwarzwald zwischen Gengenbach und Wolfach"

Staatliche Naturverwaltung Baden-Württemberg

NATURA 2000

### Karte der Maßnahmenempfehlungen Lebensraumtypen und Arten

Teilkarte 4

Bearbeiter	INULA, Dr. H. Hunger & F.-J. Schiel
Gezeichnet	Dr. Holger Hunger
Gefertigt	01.11.2009
Stand der Kartierung	01.11.2009
Maßstab	1 : 5.000

Baden-Württemberg  
 REGIERUNGSPRÄSIDIUM FREIBURG

Das Projekt wird von der Europäischen Union kofinanziert (ELER)