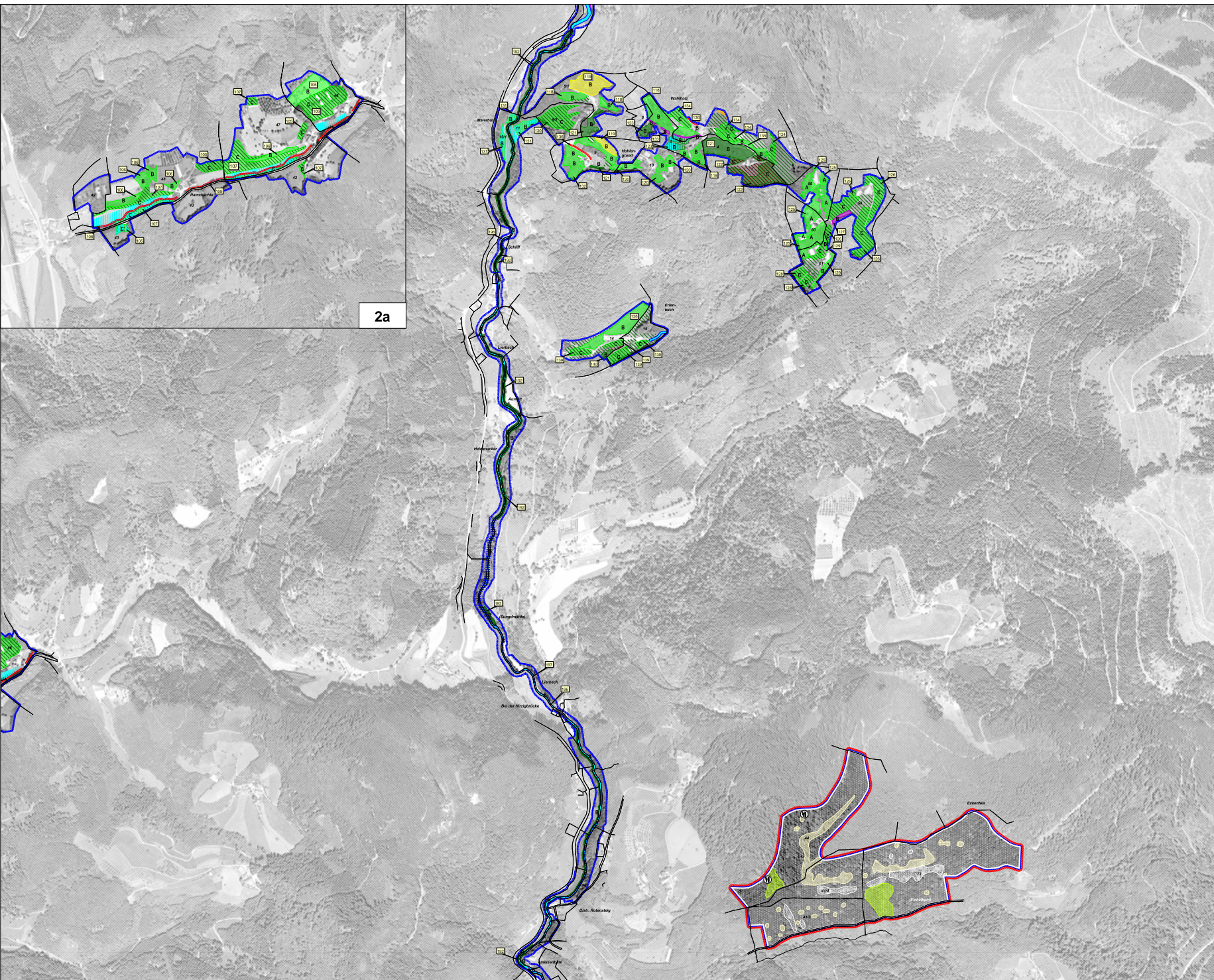


Natura 2000-MaP "Nördlicher Talschwarzwald bei Oppenau"



Legende

Lebensraumtypen: Bestand und Erhaltungsziele

Fließgewässer mit Wasservegetation	Erhaltung des derzeitigen Erhaltungszustands (ABC)	3280
Trockene europäische Heiden	Erhaltung des derzeitigen Erhaltungszustands (B)	4000
Anwechse, montane Borstgrassen	Erhaltung des derzeitigen Erhaltungszustands (AB)	6230
Feuchte Hochstaudenfluren	Erhaltung des derzeitigen Erhaltungszustands (ABC)	6411
Magere Flachland-Mähwiesen	Erhaltung des derzeitigen Erhaltungszustands (ABC)	6519
Berg-Mähwiesen	Erhaltung des derzeitigen Erhaltungszustands (ABC)	6520
Silikatshalden	Erhaltung des derzeitigen Erhaltungszustands (AB)	6150
Silikatshalden mit Felskiefernvegetation	Erhaltung des derzeitigen Erhaltungszustands (AB)	6220
Schutt- und Hangschwäbde	Erhaltung des derzeitigen Erhaltungszustands (A)	7918
Auwälder mit Eiche, Buche, Wald	Erhaltung des derzeitigen Erhaltungszustands (BC)	9169
Nummer (siehe 3.2.2) der Erfassungseinheit (zur Orientierung) (siehe Erhaltungszustand im Anhang des MAP-Berichts)		

Lebensraumtypen: Entwicklungsziele (Übersignaturen)

Fließgewässer mit Wasservegetation (B/C)	Entwicklung naturnaher Ufervegetation am Lärbusch	3280
Trockene europ. Heiden (Nicht-LRT-Fläche)	Vergleichung der bestehenden Heidefläche auf der Solbriguppe	4000
Borstgrassen (Nicht-LRT-Fläche)	Entwicklung eines mindestens guten Erhaltungszustands	6230
Magere Flachland-Mähwiesen (C)	Entwicklung eines mindestens guten Erhaltungszustands	6519
Magere Flachland-Mähwiesen (Nicht-LRT-Fläche)	Entwicklung des LRT 6510	(6510)
Berg-Mähwiesen (C)	Entwicklung eines mindestens guten Erhaltungszustands	6520
Berg-Mähwiesen (Nicht-LRT-Fläche)	Entwicklung des LRT 6520	(6520)
Silikatshalden (AB)	Verminderung der Beschattung und Einrichtung von Pufferzonen	6150
Silikatshalden (AB)	Entwicklung weiterer Felskiefernvegetation	6220
Schutt- und Hangschwäbde	Verbesserung einzelner Kriterien (Habitatstruktur) und Verglebung der LRT-Fläche im Lärbusch	7918

Arten: Bestand und Erhaltungsziele

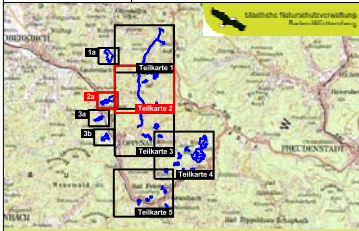
Dunkler Wasserknoff-Anwesenheit	Erhaltung des derzeitigen Erhaltungszustands der Art und ihrer Lebensstätte (C)	1061
Steinbock (nicht bewehrt)	Erhaltung der Population der Art und ihrer Lebensstätten	1063
Wanderratze (nicht bewehrt)	Erhaltung des Brutvorkommens der Art und ihrer Lebensstätte	A103
Rauflurkauz	Erhaltung des derzeitigen Erhaltungszustands der Art und ihrer Lebensstätte (B)	A223
Schwarzspecht	Erhaltung des derzeitigen Erhaltungszustands der Art und ihrer Lebensstätte (B)	A236

Arten: Entwicklungsziele

Heller und Dunkler Wasserknoff-Anwesenheit (potenzielle Habitate ohne Artnachweis)	Entwicklung eines mind. guter Erhaltungszustands im Gebiet (auch Optimierung potenzieller Habitate auf Mähwiesen mit Großem Wasserknoff)	1060
Dunkler Wasserknoff-Anwesenheit	Assessierung eines Prägnanzgebietes im Sinne der Landschaftsplanung (LPL) zur Förderung der Art in Flachwiesen entlang der Malsch bei Oppenau	1069
Rauflurkauz und Schwarzspecht	Weitere Verbesserung des derzeitigen Erhaltungszustands (B) der Arten und ihrer Lebensstätten im NSG 'Eckenfels'	A223
		A236

Erhaltungszustand: A = hervorragend, B = gut, C = durchschnittlich / beschränkt

Grenze des FFH-Gebiets (der innere Rand der blauen Linie stellt die Grenze dar)
 Grenze des Vogelschutz-Gebiets (SPA)



Managementplan
 für das FFH-Gebiet 7515-342
 "Nördlicher Talschwarzwald bei Oppenau"
 und das Vogelschutz-Gebiet 7415-641
 "Nordschwarzwald", Teilgebiet "NSG Eckenfels"

**Bestands- und Zielekarte
 Lebensraumtypen und Arten**
 Teilkarte 2

Bearbeiter: INJULA - F.-J. Schel & Dr. H. Hunger
 Gezeichnet: Dr. Holger Hunger
 Gefertigt: 15.11.2009
 Stand der Kartierung: 15.11.2009
 Maßstab: 1 : 5.000