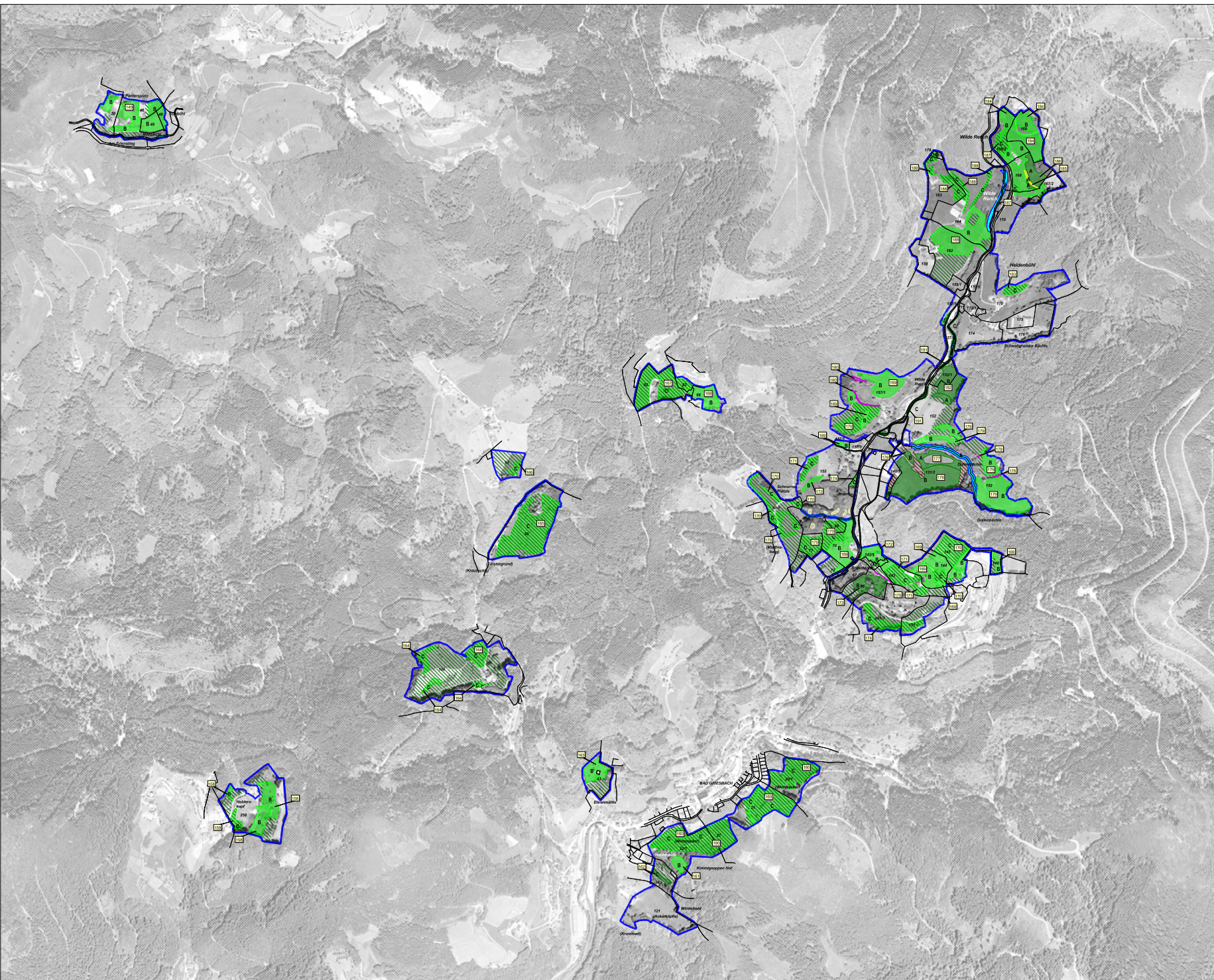


Natura 2000-MaP "Nördlicher Talschwarzwald bei Oppenau"



Legende

Lebensraumtypen: Bestand und Erhaltungsziele

Fließgewässer mit Wasservegetation	Erhaltung des derzeitigen Erhaltungszustands (ABC)	3280
Trockene eumphale Heiden	Erhaltung des derzeitigen Erhaltungszustands (B)	4000
Anweiche, montane Borstgrassen	Erhaltung des derzeitigen Erhaltungszustands (AB)	6230
Fauche Hochstaudenrasen	Erhaltung des derzeitigen Erhaltungszustands (ABC)	6411
Magere Flachland-Mähwiesen	Erhaltung des derzeitigen Erhaltungszustands (ABC)	6510
Berg-Mähwiesen	Erhaltung des derzeitigen Erhaltungszustands (ABC)	6520
Silkesträucher	Erhaltung des derzeitigen Erhaltungszustands (AB)	8150
Silkesträucher mit Farnschichtvegetation	Erhaltung des derzeitigen Erhaltungszustands (AB)	8230
Schutt- und Hangrutschwälder	Erhaltung des derzeitigen Erhaltungszustands (A)	9180
Auwälder mit Eiche, Buche, Wald	Erhaltung des derzeitigen Erhaltungszustands (BC)	9180
Nummer (siehe 3.2.2) (Erhaltungszustand) (siehe Erhaltungszustand im Anhang des MAP-Berichts)		

Lebensraumtypen: Entwicklungsziele (Übersignaturen)

Fließgewässer mit Wasservegetation (B/C)	Entwicklung naturnaher Ufervegetation am Lärbusch	3280
Trockene eumph. Heiden (Nicht-LRT Flächen)	Vergleichung der bestehenden Heidefläche auf der Solbrunnspitze	4000
Borstgrassen (Nicht-LRT Flächen)	Entwicklung eines mindestens guten Erhaltungszustands	6230
Magere Flachland-Mähwiesen (C)	Entwicklung eines mindestens guten Erhaltungszustands	6510
Magere Flachland-Mähwiesen (Nicht-LRT Flächen)	Entwicklung des LRT 6510	6510
Berg-Mähwiesen (C)	Entwicklung eines mindestens guten Erhaltungszustands	6520
Berg-Mähwiesen (Nicht-LRT Flächen)	Entwicklung des LRT 6520	6520
Silkesträucher (AB)	Verminderung der Beschattung und Einrichtung von Pufferzonen	8150
Silkesträucher (AB)	Entwicklung weiterer Farnschichtvegetation	8230
Schutt- und Hangrutschwälder	Verbesserung einzelner Kriterien (Habitatstruktur) und Verglebung der LRT-Fläche im Lärbusch	9180

Arten: Bestand und Erhaltungsziele

Dunkler Wasserknoff-Anwesenheit	Erhaltung des derzeitigen Erhaltungszustands der Art und ihrer Lebensstätte (C)	1001
Steinlewis (nicht bewertet)	Erhaltung der Populationen der Art und ihrer Lebensstätten	1003
Wanderratze (nicht bewertet)	Erhaltung des Brutvorkommens der Art und ihrer Lebensstätte	A103
Rauschkatze	Erhaltung des derzeitigen Erhaltungszustands der Art und ihrer Lebensstätte (B)	A223
Schwarzspecht	Erhaltung des derzeitigen Erhaltungszustands der Art und ihrer Lebensstätte (B)	A236

Arten: Entwicklungsziele

Heller und Dunkler Wasserknoff-Anwesenheit (potenzielle Habitate ohne Artnachweis)	Entwicklung eines mind. guten Erhaltungszustands im Gebiet durch Schöpfung potenzieller Habitate auf Mähwiesen mit Großem Wasserknoff	1009
Dunkler Wasserknoff-Anwesenheit	Anwesenheit eines Populationen im Sinne der Landschaftsplanung (LPL) zur Förderung der Art in Fauchwiesen entlang der Malsch bei Oppenau	1009
Rauschkatze und Schwarzspecht	Weitere Verbesserung des derzeitigen Erhaltungszustands (B) der Arten und ihrer Lebensstätten im NSG 'Eckenfels'	A223
Schwarzspecht	Weitere Verbesserung des derzeitigen Erhaltungszustands (B) der Arten und ihrer Lebensstätten im NSG 'Eckenfels'	A236

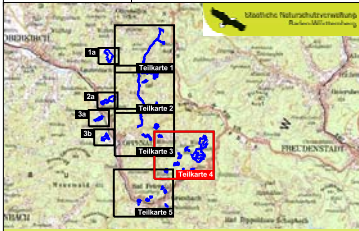
Erhaltungszustand: A = hervorragend, B = gut, C = durchschnittlich / beschränkt

Grenze des FFH-Gebiets (der innere Rand der blauen Linie stellt die Grenze dar)
 Grenze des Vogelschutz-Gebiets (SPA)

N

Grundlage:
 Topographische Karte 1:200.000 (TK200)
 Orthophoto 1:5.000 (DOP)
 Automatisiertes Liegenschaftskataster (ALK)
 © Landesvermessungsamt Baden-Württemberg
 (www.lv-bw.de) Az.: 2851.9-1/19

0 100 200 300
 Meter



Managementplan
 für das FFH-Gebiet 7515-342
 "Nördlicher Talschwarzwald bei Oppenau"
 und das Vogelschutz-Gebiet 7415-641
 "Nördschwarzwald", Teilgebiet "NSG Eckenfels"

**Bestands- und Zielekarte
 Lebensraumtypen und Arten**
 Teilkarte 4

Bearbeiter	INJLA - F.-J. Schiel & Dr. H. Hunger
Geschehen	Dr. Holger Hunger
Gefertigt	15.11.2009
Stand der Kartierung	15.11.2009
Maßstab	1 : 5.000