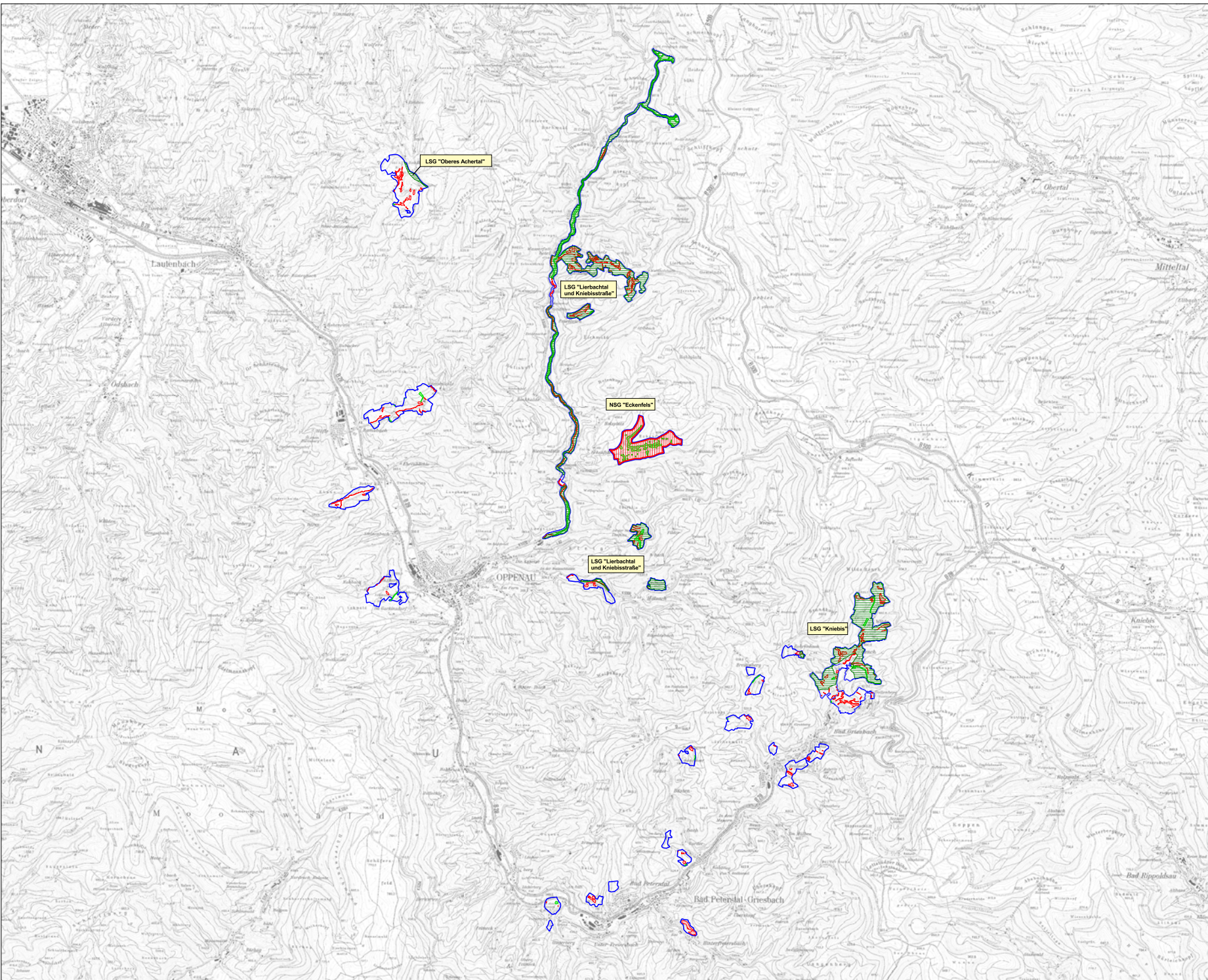


Natura 2000-MaP "Nördlicher Talschwarzwald bei Oppenau"



- Legende**
- §32-Biotop (geschützte Biotop im Offenland)
 - §30a-Biotop (geschützte Biotop im Wald)
 - Naturschutzgebiet (NSG) "Eckenfels"
Die Grenze des NSG ist identisch mit der des SPA- und FFH-Gebiets
 - Landschaftsschutzgebiete (LSG)
 - Grenze des FFH-Gebiets 7515-342 "Nördlicher Talschwarzwald bei Oppenau"
 - Grenze des Vogelschutz-Gebiets (SPA) 7415-441 "Nordschwarzwald", Teilgebiet "NSG Eckenfels"

Bann- oder Schonwälder sind in den Natura 2000-Gebieten nicht vorhanden.
Es sind nur die innerhalb der Natura 2000-Gebiete liegenden Schutzgebiete dargestellt.

N

0 250 500 750 1000
Meter

Grundlage:
Topographische Karte 1:25.000 (TK25)
© Landesvermessungsamt Baden-Württemberg
(www.lv-bw.de) Az.: 28519-1/19



TK 200 ummaßstablich

Managementplan
für das FFH-Gebiet 7515-342
"Nördlicher Talschwarzwald bei Oppenau"
und das Vogelschutz-Gebiet 7415-441
"Nordschwarzwald", Teilgebiet "NSG Eckenfels"

Übersichtskarte Schutzgebiete

Bearbeiter Gezeichnet Geferigt Stand der Kartierung Maßstab	INULA - F.-J. Schiel & Dr. H. Hunger Dr. Hödger Hunger 15.11.2009 15.11.2009 1 : 20.000
---	---