

# Landesweite Artenkartierung

## Amphibien und Reptilien



Jenny Behm & Dr. Michael Waitzmann

Referat Artenschutz, Landschaftsplanung



Baden-Württemberg

# Eröffnungsveranstaltung

- **Vorträge**
  - Historie und Projektidee
  - Projektbeschreibung
- **Diskussion & allgemeine Fragen**
- **Workshops**
  - EDV (Erfassungssoftware AEP-online)
  - Kartiermethodik und Artbestimmung

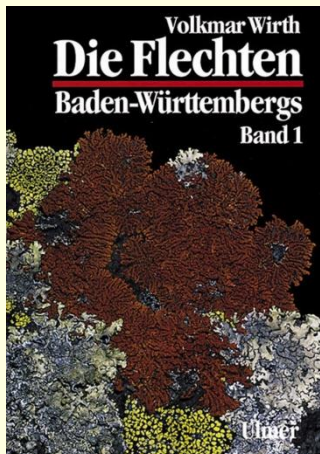
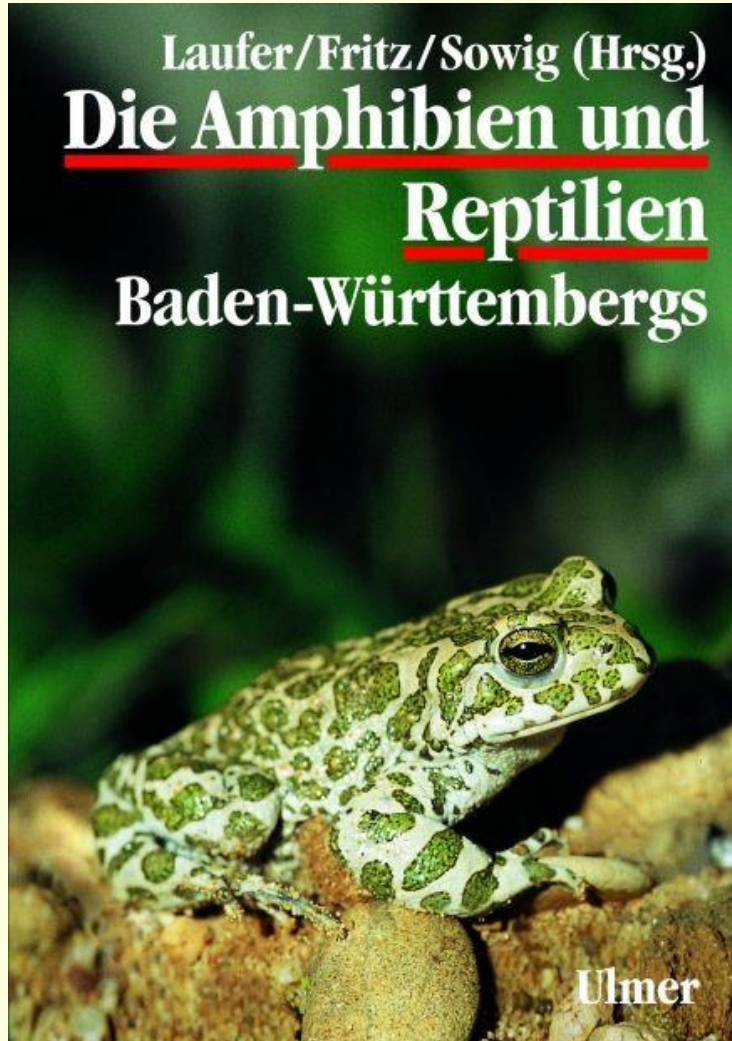
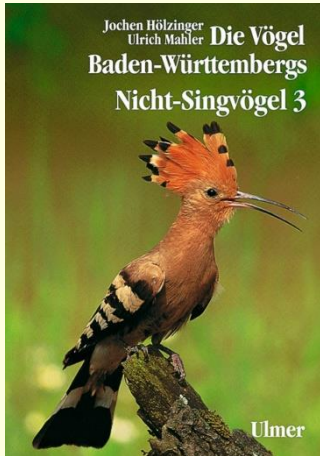


# Wozu brauchen wir aktuelle Artendaten?

1. Fachliche Grundlage für gezielte Artenschutzmaßnahmen
2. Erstellung und Aktualisierung von „Roten Liste“
3. Priorisierung von Naturschutzmaßnahmen
4. Beurteilung von Planungsvorhaben
5. Erfüllung europäischer Naturschutz-Richtlinien  
(FFH, Vogelschutz)



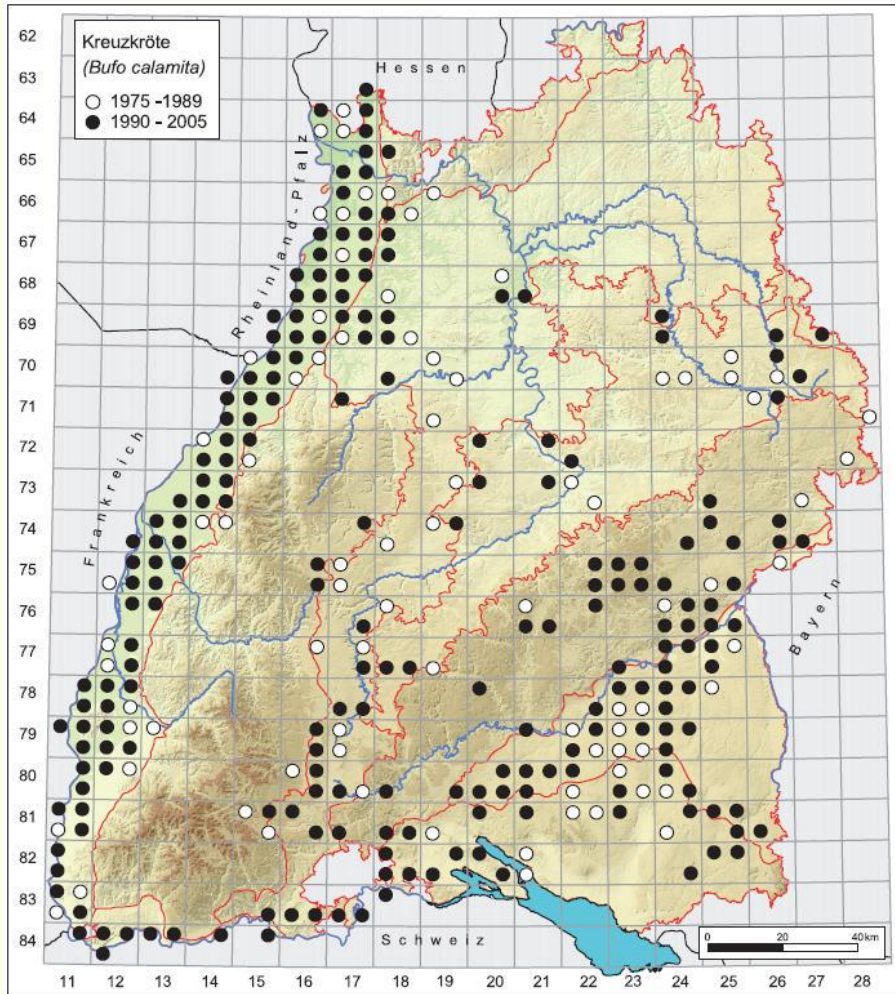
# Grundlagenwerke zum Artenschutz



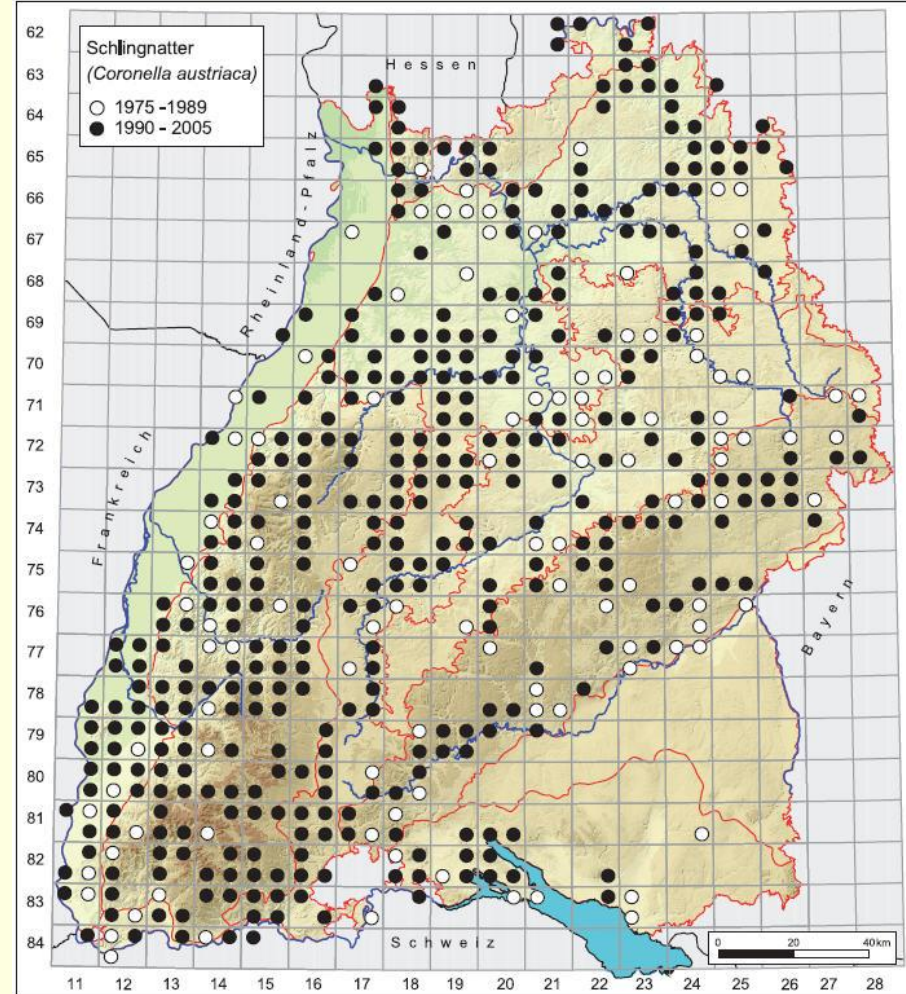


# Aktuelle Verbreitungskarten

## Kreuzkröte



## Schlingnatter





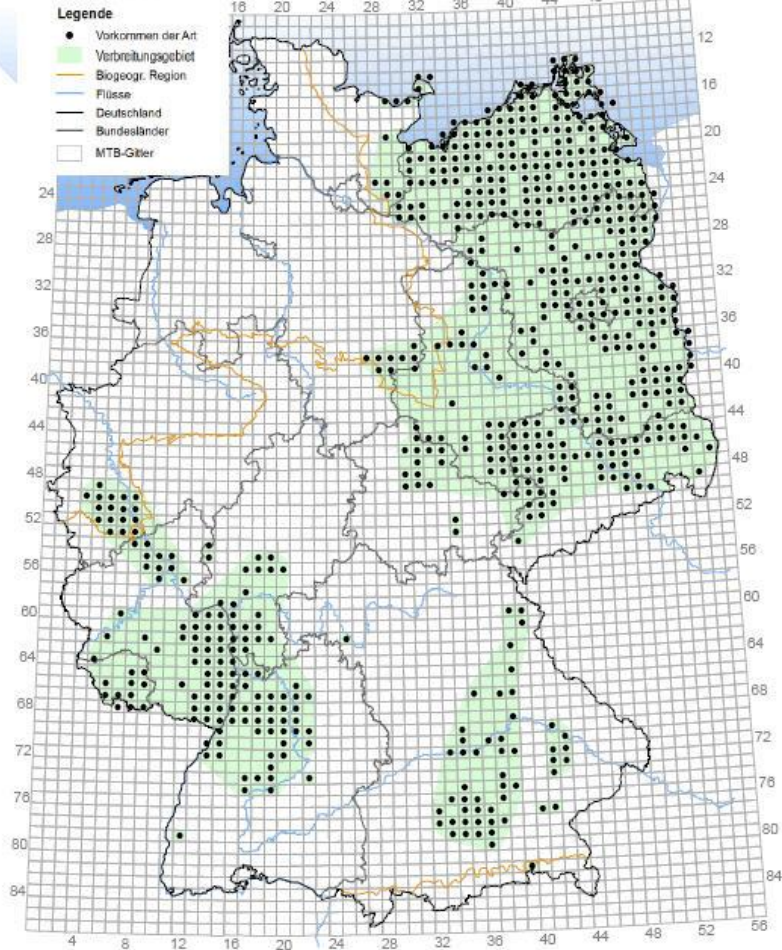
# FFH-Berichtspflicht

Kombinierte Vorkommens- und Verbreitungskarte der Pflanzen- und Tierarten der FFH-Richtlinie

Stand: Dezember 2013

Berichtsjahr: 2013

## 1201 *Bufo viridis* (Wechselkröte)

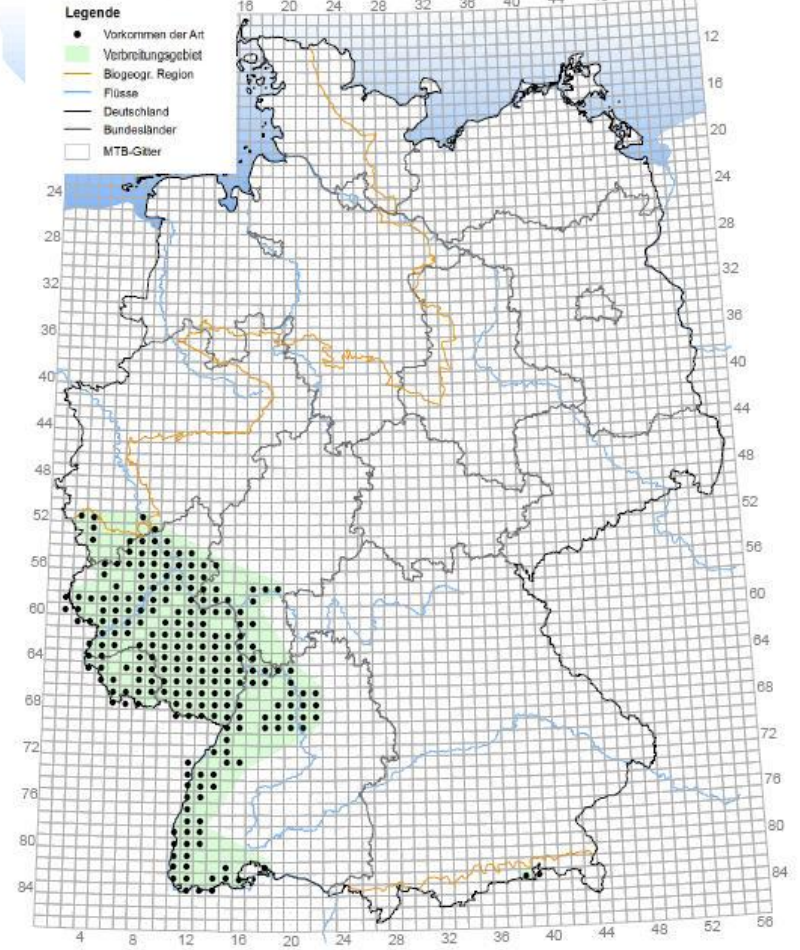


Kombinierte Vorkommens- und Verbreitungskarte der Pflanzen- und Tierarten der FFH-Richtlinie

Stand: Dezember 2013

Berichtsjahr: 2013

## 1256 *Podarcis muralis* (Mauereidechse)





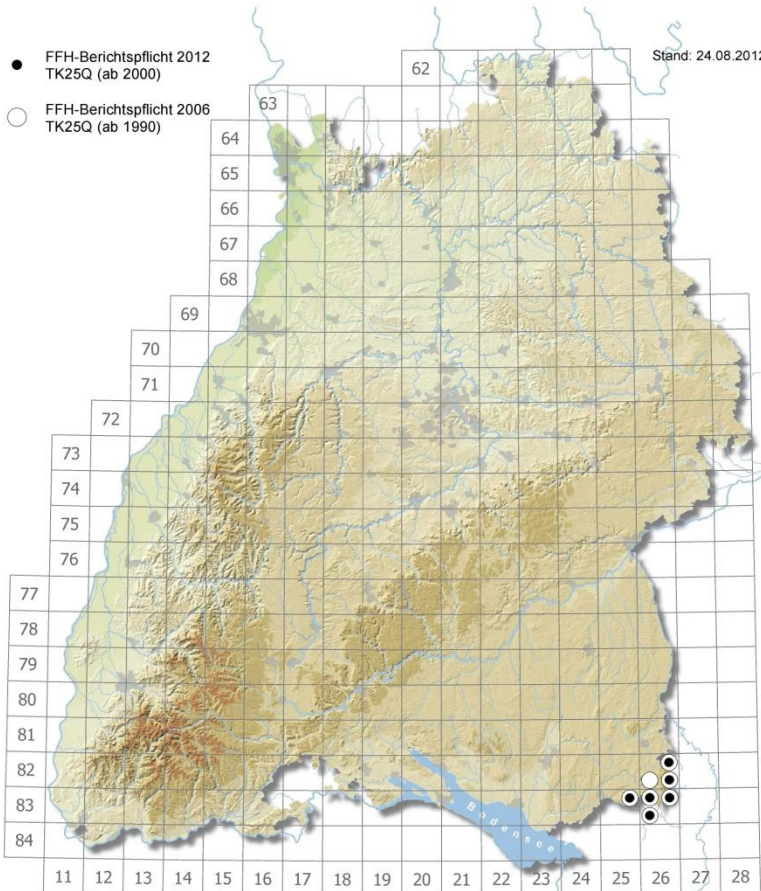
# Nachweiskarten

## *Salamandra atra* - Alpensalamander

● FFH-Berichtspflicht 2012  
TK25Q (ab 2000)

○ FFH-Berichtspflicht 2006  
TK25Q (ab 1990)

Stand: 24.08.2012



Grundlage: © LGL BW, RIPS

0 10 20 30 40 50  
km

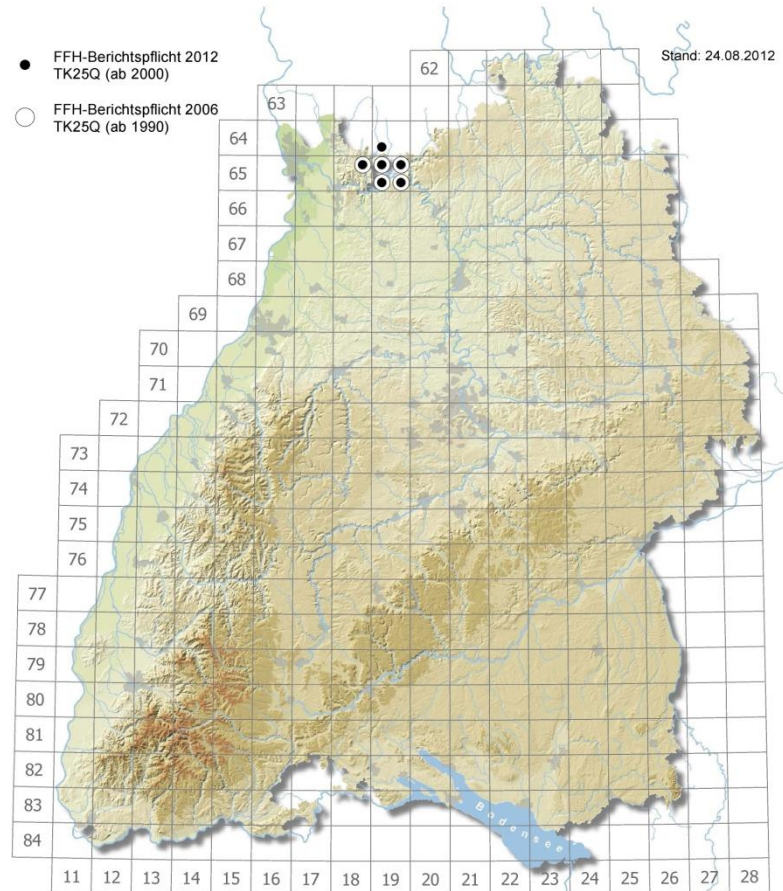
LW:W

## *Zamenis longissimus* - Äskulapnatter

● FFH-Berichtspflicht 2012  
TK25Q (ab 2000)

○ FFH-Berichtspflicht 2006  
TK25Q (ab 1990)

Stand: 24.08.2012



Grundlage: © LGL BW, RIPS

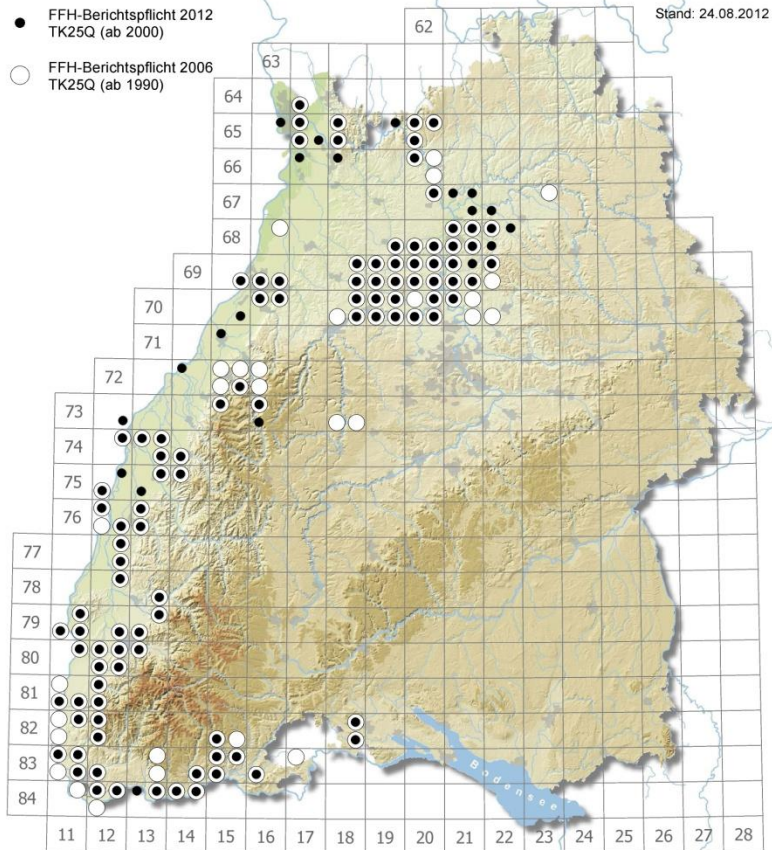
0 10 20 30 40 50  
km

LW:W

# Nachweiskarten

- 6 %

## *Podarcis muralis* - Mauereidechse



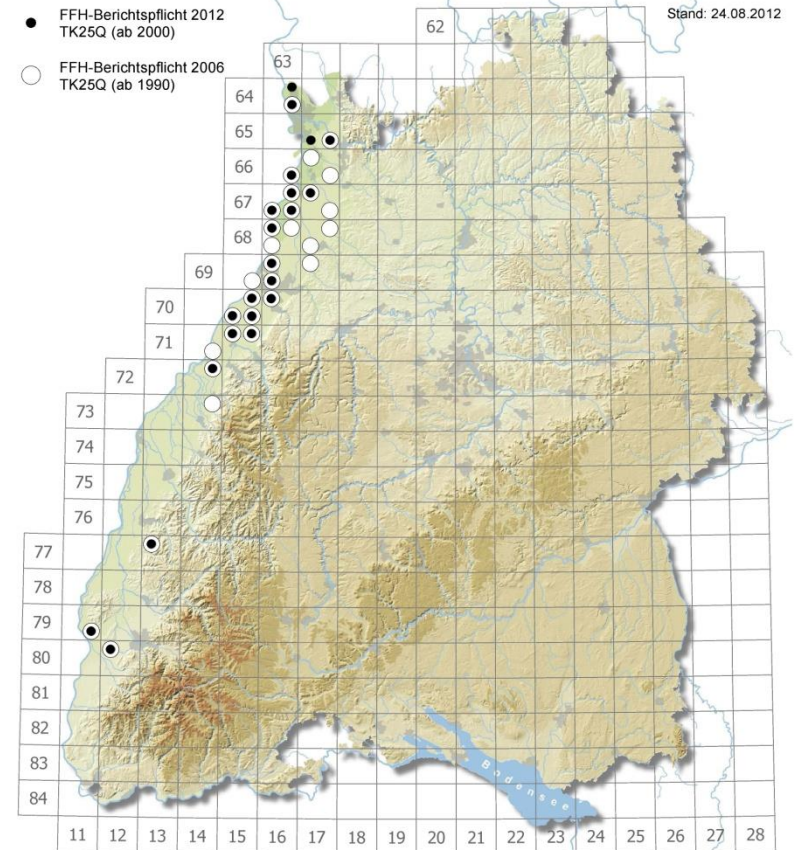
Grundlage: © LGL BW, RIPS

0 10 20 30 40 50  
km

LW:W

- 29 %

## *Pelobates fuscus* - Knoblauchkröte



Grundlage: © LGL BW, RIPS

0 10 20 30 40 50  
km

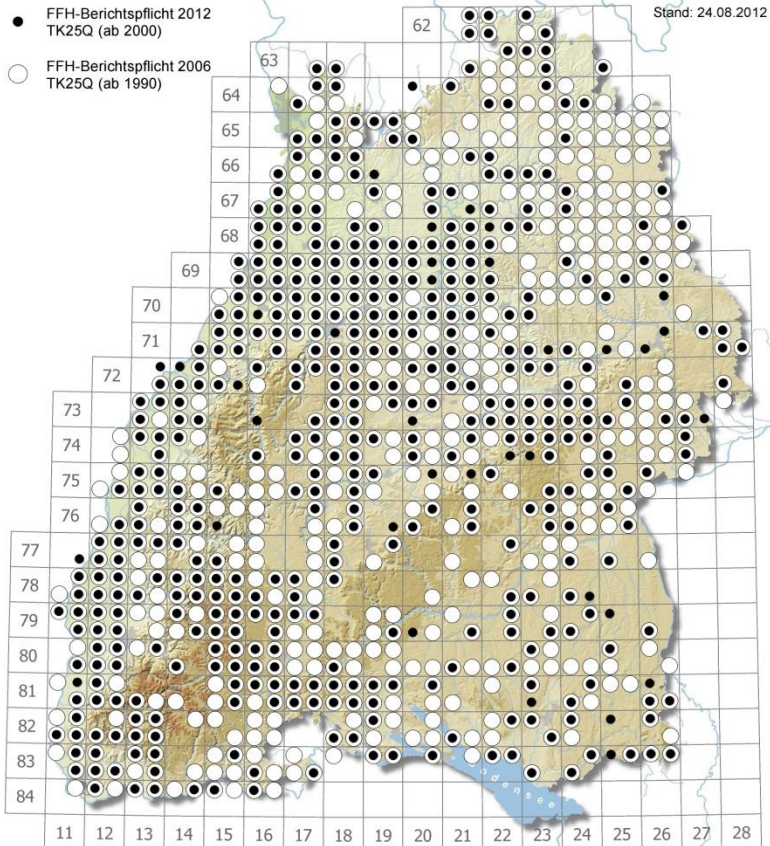
LW:W



# Nachweiskarten

- 36 %

## *Lacerta agilis* - Zauneidechse



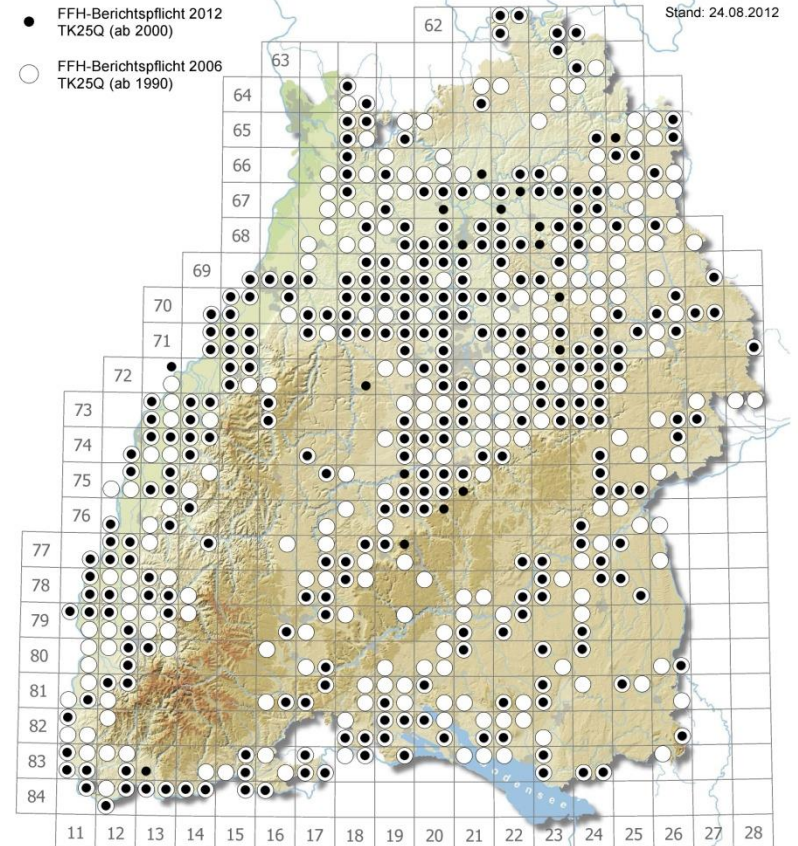
Grundlage: © LGL BW, RIPS

0 10 20 30 40 50  
km

LU:W

- 41 %

## *Bombina variegata* - Gelbbauchunke



Grundlage: © LGL BW, RIPS

0 10 20 30 40 50  
km

LU:W

# Zwei Strategien

1. Systematische Kartierung von Arten
  - Artenschutzprogramm ASP bei „hoch bedrohten“ Arten
  - Landesweite Artenhilfskonzepte für FFH-Arten in „ungünstig-schlechtem“ Erhaltungszustand
  - Ehrenamtliches Kartierkonzept für häufigere Arten
2. Bereitstellung und Zusammenführung aller im Land vorhandener Artendaten in eine zentrale Datenbank






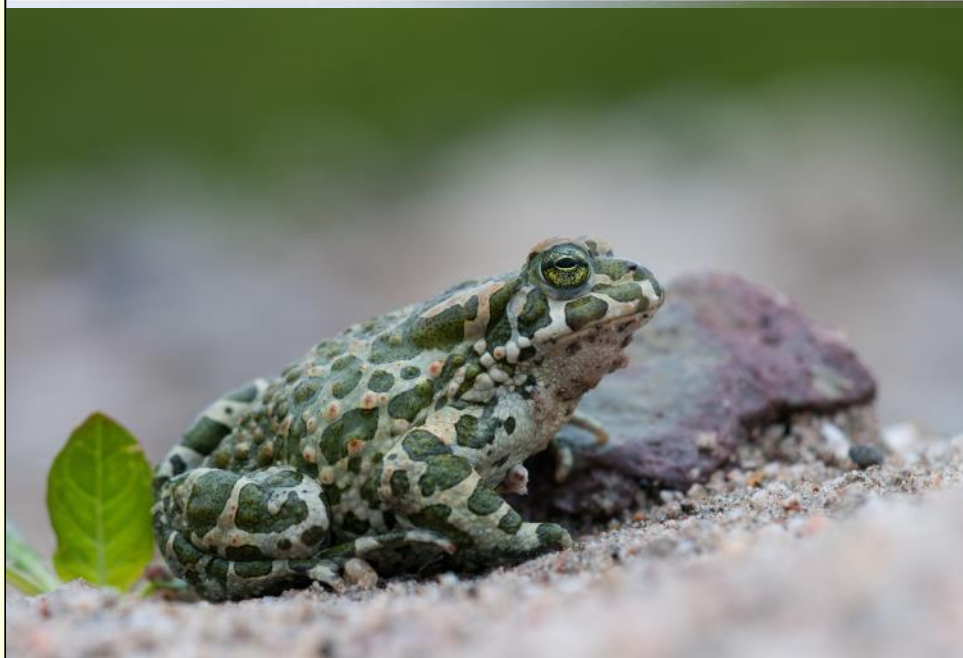
# Zwei Strategien

1. Systematische Kartierung von Arten
  - Artenschutzprogramm ASP bei „hoch bedrohten“ Arten
  - Landesweite Artenhilfskonzepte für FFH-Arten in „ungünstig-schlechtem“ Erhaltungszustand
  - **Ehrenamtliches Kartierkonzept für häufigere Arten**
2. Bereitstellung und Zusammenführung aller im Land vorhandener Artendaten in eine zentrale Datenbank



# Landesweite Artenkartierungen in Baden-Württemberg

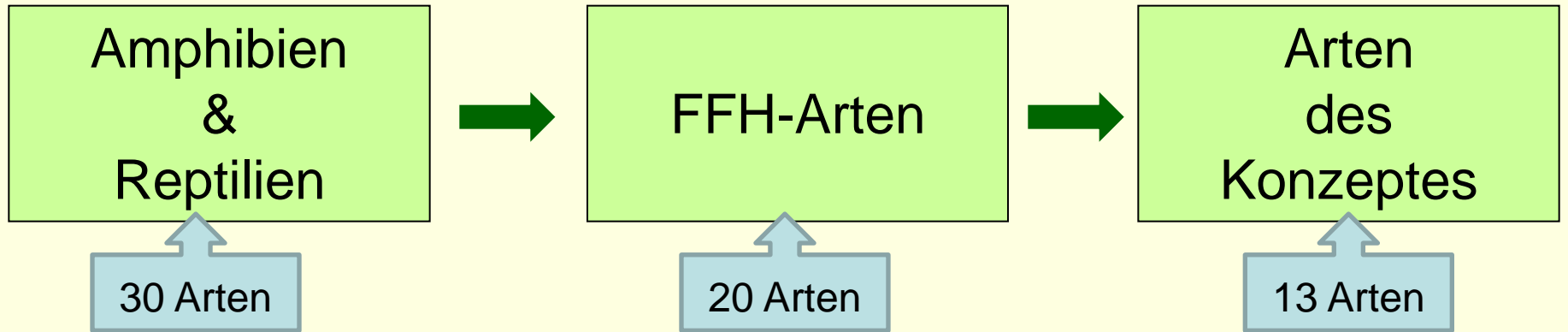
 Amphibien und Reptilien



Baden-Württemberg



# Ehrenamtliche Kartierung



LAK





# Projektbeschreibung





# Impressum

## Text & Konzeption:

Jenny Behm & Dr. Michael Waitzmann, LUBW

## Bildautoren (in alphabetischer Reihenfolge):

T. Bittner, B. Trapp, M. Waitzmann

