

# Europäischer Laubfrosch

*Hyla arborea* (Linnaeus, 1758)

Der Europäische Laubfrosch ist unser kleinster einheimischer Frosch. Seine Haut ist glatt und glänzend, die Oberseite ist so leuchtend grün gefärbt, dass der Ausdruck „Laubfroschgrün“ geprägt wurde. Laubfrösche sind gute Kletterer, die sogar an Glasscheiben haften können, da sie an Finger- und Zehenspitzen kleine, runde Haftballen besitzen. Früher wurde die Art oft in Einweckgläsern mit einer kleinen Leiter gehalten: kletterte der Frosch nach oben, so wurde sonniges Wetter erwartet, blieb er unten, so galt dies als Schlechtwettervorhersage.

## MASSE UND ZAHLEN

Gesamtlänge: 3 bis 5 cm

Gewicht: ca. 6 g



© Waitzmann M.

## LEBENSRAUM

Der Laubfrosch bevorzugt Lebensräume mit hohem, schwankendem Grundwasserstand und gebüschreichem, ausgedehntem Feuchtgrünland. Er ist eine Charakterart heckenreicher, extensiv genutzter Wiesen- und Aue-landschaften. Seine Laichgewässer weisen flache Ufer und vertikale Strukturen wie Röhricht auf und sind gut besonnt. Die geeigneten Lebensräume reichen von naturnahen Flussauen über Teichlandschaften bis hin zu Kies- und Tongruben. Vollbeschattete Gewässer meidet er.

## LEBENSWEISE

Laubfrösche sind sowohl tag- als auch nachtaktiv. Im Laubwerk von Hochstauden, Sträuchern oder lichten Bäumen sonnen sie sich oder jagen nach Beute - im Sprung mit weit herausgeschleudeter Zunge. Auf ihrem Speisezettel stehen vor allem Fliegen, Käfer und Spinnen. Die Larven weiden vornehmlich Algen ab, gedeihen aber besser, wenn auch tierische Nahrung verfügbar ist. Zur Paarungszeit halten sich die Männchen in Gruppen im oder am Laichgewässer auf und versuchen nach Sonnenuntergang durch ihren Balzgesang Weibchen anzulocken. Die Rufe klingen wie „äpp-äpp-äpp“, sind sehr laut und manchmal noch in einer Entfernung von über einem Kilometer hörbar. Die Eier werden in Form von walnussgroßen Laichballen an Wasserpflanzen abgelegt. Nach knapp einer Woche schlüpfen die Larven aus den Eiern, die



Entwicklung von der Larve zum Jungfrosch dauert ca. 40 bis 90 Tage. Durch diese recht kurze Entwicklungsdauer ist die

Art in der Lage, auch temporäre Gewässer zu besiedeln.

## VERBREITUNG

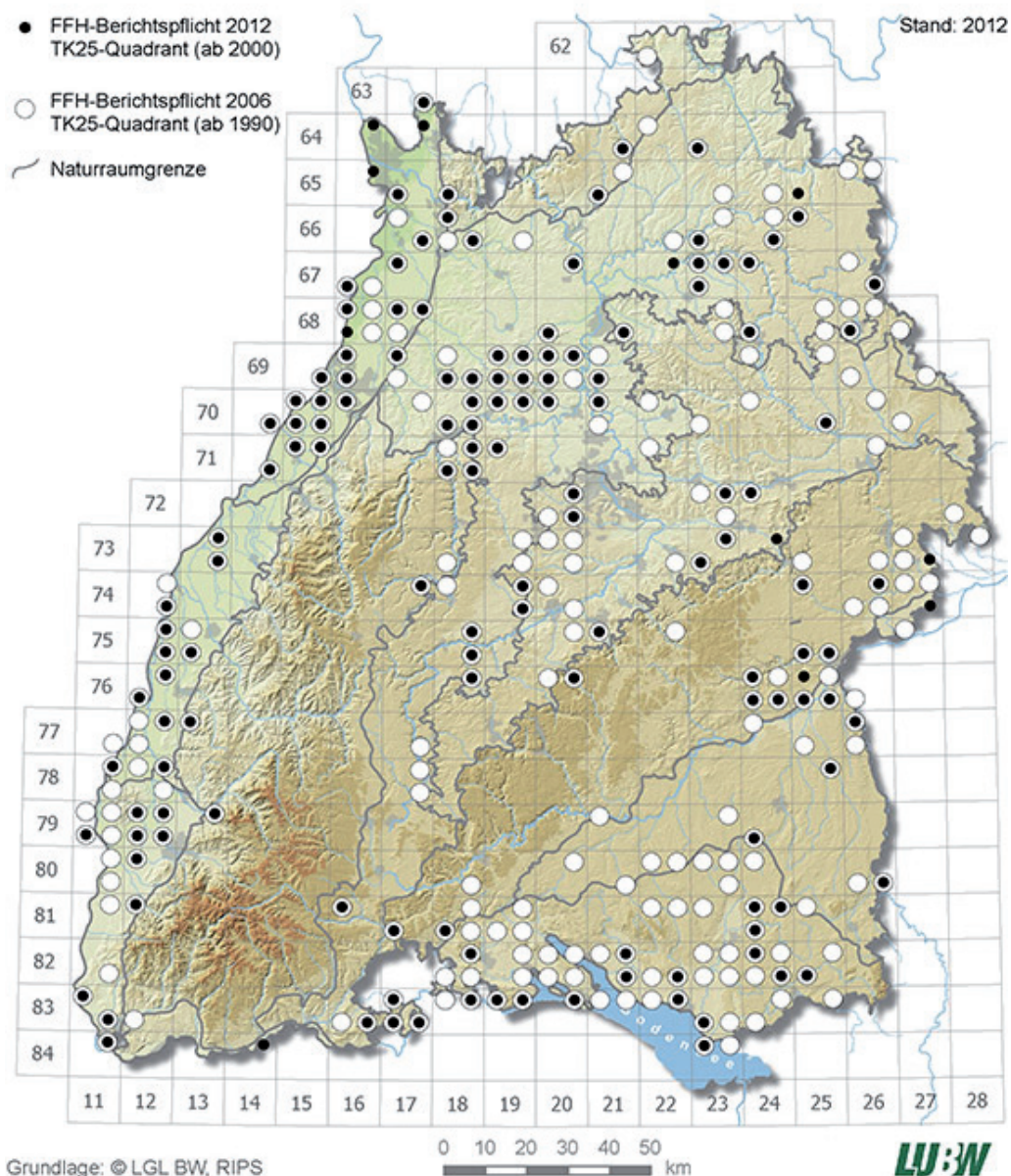
Der Europäische Laubfrosch besiedelt weite Teile Europas und der Türkei. Im Westen reicht das Verbreitungsgebiet bis an die Atlantikküste, im Osten bis weit in die Ukraine und in den Kaukasus. Die nördlichsten Vorkommen finden sich in Dänemark und Südschweden, die südlichsten auf Kreta. Im westlichen Mittelmeerraum wird die Art durch andere, nahe verwandte Arten ersetzt. In Deutschland ist der Europäische Laubfrosch weit verbreitet, größere Verbreitungslücken bestehen jedoch im Nordwesten und Westen des Landes und ein schmaler Streifen in Ost-West Richtung in der Mitte Deutschlands ist kaum vom Laubfrosch besiedelt.

### VERBREITUNG IN BADEN-WÜRTTEMBERG

In Baden-Württemberg liegen die Verbreitungsschwerpunkte der Art am Oberrhein und im südöstlichen Kraichgau am Neckar mit seinen Nebenflüssen. Der Laubfrosch bevorzugt vor allem die tieferen Lagen, kann aber an geeigneten Standorten bis in Höhen von über 700 m ü. NN vorkommen.

### BESTANDSENTWICKLUNG IN BADEN-WÜRTTEMBERG

Landesweit sind die Bestände – vor allem am südlichen Oberrhein und in Oberschwaben – seit Jahrzehnten im Rückgang begriffen.



# GEFÄHRDUNG UND SCHUTZ

ROTE LISTE		SCHUTZSTATUS		VERORDNUNGEN UND RICHTLINIEN					
BW	D	BNATSCHG		EG-VO 338/97 ANHANG	FFH-RICHTLINIE ANHANG			BARTSCHV	
2 STARK GEFÄHRDET	3 GEFÄHRDET	BESONDERS GESCHÜTZT	STRENG GESCHÜTZT	-	-	IV	-	-	-

## GEFÄHRDUNGSURSACHEN

- Entwässerung von Feuchtgebieten (vor allem Auebereiche, Flachmoore)
- Grundwasserabsenkung und Zerstörung der Dynamik in Flussaunen (insbesondere Überschwemmungstümpel)
- Zerschneidung der Lebensräume durch Wege- und Straßenbau
- Tümpelverfüllung
- Biozideinsatz
- Fischbesatz in Laichgewässern

## SCHUTZMASSNAHMEN

- Förderung der Fließgewässerdynamik zur Schaffung von Primärhabitaten
- Gewährleistung der fortwährenden Neuschaffung von Laichgewässern in Sekundärbiotopen wie Kies- und Tongruben bzw. Erhaltung von Gewässern auch nach Nutzungsaufgabe
- Erhaltung der Landlebensräume (z.B. Nasswiesen, Röhrichte, Hochstauden, Hecken, lichte Auwälder)
- Erhaltung bzw. Schaffung von Trittsteinhabitaten und Wanderkorridoren zur Vernetzung von Populationen
- Entfernen von Besatzfischen aus Laichgewässern

## SCHUTZPROJEKTE

- Umsetzung FFH-Richtlinie
- Art des 111-Arten-Korbs
- Art des Zielartenkonzepts Baden-Württemberg

## FFH-RICHTLINIE

Die FFH-Richtlinie ist eine Naturschutz-Richtlinie der EU, deren Namen sich von Fauna (= Tiere), Flora (= Pflanzen) und Habitat (= Lebensraum) ableitet. Wesentliches Ziel dieser Richtlinie ist die Erhaltung der Biologischen Vielfalt durch den Aufbau eines Schutzgebietssystems. Neben der Ausweisung von Schutzgebieten (FFH-Gebieten) für Arten des Anhangs II wird der Erhaltungszustand dieser und der Arten des Anhangs IV und V überwacht.

## FFH-GEBIETE

Für den Europäischen Laubfrosch, als Art des Anhangs IV, werden im Rahmen der FFH-Richtlinie keine Schutzgebiete ausgewiesen.

## ERHALTUNGSZUSTAND IN BADEN-WÜRTTEMBERG

	VERBREITUNGSGEBIET	POPULATION	HABITAT	ZUKUNFTSAUSSICHTEN
<b>EINZELBEWERTUNG</b>	UNGÜNSTIG- UNZUREICHEND	UNGÜNSTIG- UNZUREICHEND	UNGÜNSTIG- UNZUREICHEND	UNGÜNSTIG- UNZUREICHEND
<b>GESAMTBEWERTUNG</b>	UNGÜNSTIG- UNZUREICHEND			

**IMPRESSUM**

**HERAUSGEBER** LUBW Landesanstalt für Umwelt, Messungen und Naturschutz Baden-Württemberg  
Postfach 10 01 63, 76231 Karlsruhe, [www.lubw.baden-wuerttemberg.de](http://www.lubw.baden-wuerttemberg.de)

**BEARBEITUNG  
UND REDAKTION** LUBW Landesanstalt für Umwelt, Messungen und Naturschutz Baden-Württemberg  
Referat 25 – Artenschutz, Landschaftsplanung

**BEZUG** Im Internet der LUBW unter [www.lubw.baden-wuerttemberg.de/](http://www.lubw.baden-wuerttemberg.de/)

**STAND** 22. November 2013

Der Nachdruck ist mit Zustimmung des Herausgebers unter Quellenangabe und Überlassung eines Belegexemplars gestattet.