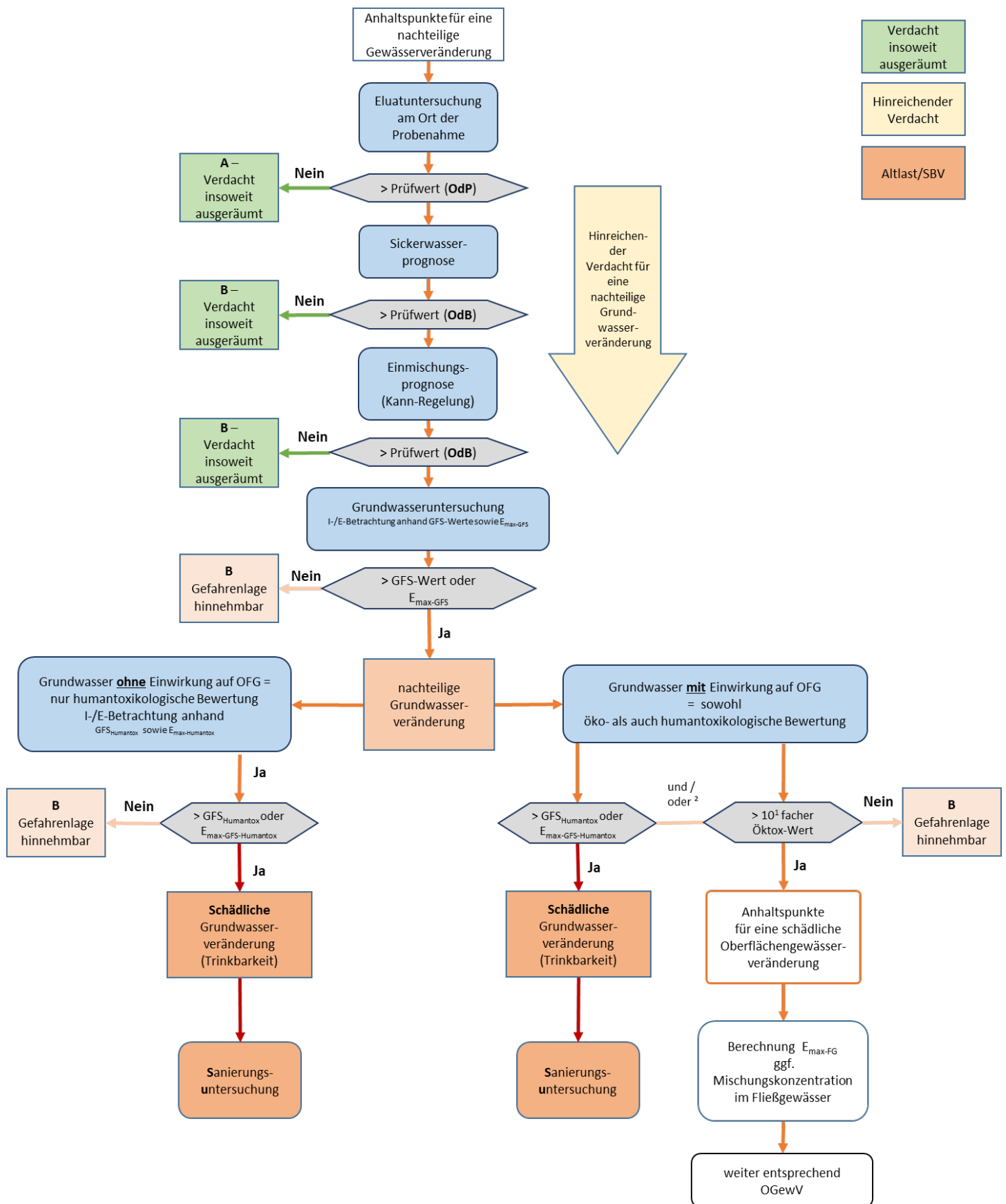


# Bewertung von Wasseranalysen im Wirkungspfad Boden – Grundwasser nach BBodSchV und Untersuchungsstrategie GW mit Anhang II a + b



<sup>1</sup>Mischungsverhältnis < 10, dann ist der Faktor entsprechend anzupassen

<sup>2</sup>Der strengere Wert ist maßgebend!