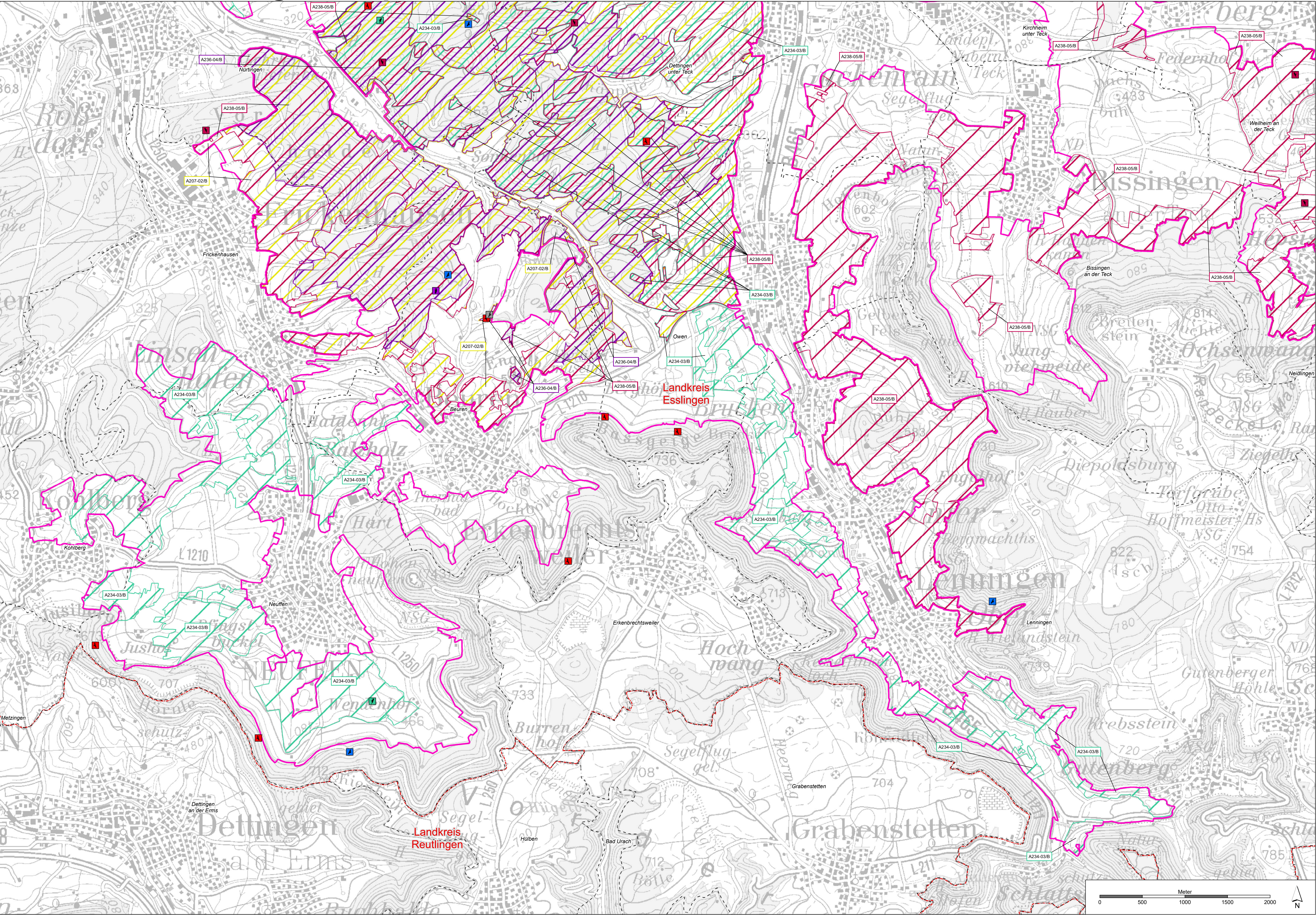


Natura 2000-Managementplan 7323-441 „Vorland der Mittleren Schwäbischen Alb”



Arten der Vogelschutzrichtlinie  
Bestand, Erhaltungs- und Entwicklungsziele

Lebensstätten, Einzelnachweise und Erhaltungsziele

	EU-Code
ohne Darstellung <sup>1</sup>	Wespenbussard ( <i>Pernis apivorus</i> ) A072
ohne Darstellung <sup>1</sup>	Schwarzmilan ( <i>Milvus migrans</i> ) A073
ohne Darstellung <sup>1</sup>	Rotmilan ( <i>Milvus milvus</i> ) A074
ohne Darstellung <sup>1</sup>	Baumfalke ( <i>Falco subbuteo</i> ) A099
ohne Darstellung <sup>1</sup>	Wandfalke ( <i>Falco peregrinus</i> ) <sup>2</sup> A103
ohne Darstellung <sup>1</sup>	Hohlaube ( <i>Columba oenas</i> ) A207
ohne Darstellung <sup>1</sup>	Uhu ( <i>Bubo bubo</i> ) <sup>2</sup> A215
ohne Darstellung <sup>1</sup>	Grauspecht ( <i>Picus canus</i> ) A234
ohne Darstellung <sup>1</sup>	Schwarzspecht ( <i>Dryocopus martius</i> ) A236
ohne Darstellung <sup>1</sup>	Mittelspecht ( <i>Dendrocopos medius</i> ) A238

<sup>1</sup> Die Lebensstätten der Greifvögel Wespenbussard, Schwarz- und Rotmilan, Baum- und Wandfalke sowie des Uhus (*Bubo bubo*) sind kartographisch nicht dargestellt. Sie umfassen das gesamte Vogelschutzgebiet 7323-441 „Vorland der Mittleren Schwäbischen Alb“.

<sup>2</sup> Naturschutzfachlich sensible Daten sind kartographisch nicht dargestellt.

Generelles Erhaltungsziel ist die Erhaltung der Populationen und ihrer einzelnen Lebensstätten in ihrer derzeitigen Ausdehnung und ihrem derzeitigen Erhaltungszustand. Weitere Erhaltungsziele werden kartographisch nicht dargestellt. Diese sind im Textteil formuliert.

**Hinweis:**  
Die Lebensstätten der Arten sind nur innerhalb der Grenzen des Vogelschutzgebietes 7323-441 „Vorland der Mittleren Schwäbischen Alb“ dargestellt und können über diese hinausreichen.

Erläuterung der Symbolisierung

Einzelnachweise von Arten der Vogelschutzrichtlinie  
Bestehende Lebensstätten

Erläuterung der Beschriftung

Bewertung:  
A - hervorragender Erhaltungszustand  
B - guter Erhaltungszustand  
C - durchschnittlicher bis beschränkter Erhaltungszustand  
keine - ohne Bewertung  
Nummer der Erfassungseinheit (Endziffern der Datenbanknummer)  
EU-Code der Vogelart

Entwicklungsziele für Arten

Entwicklungsziele zur Optimierung des derzeitigen Zustands werden kartographisch nicht dargestellt. Diese sind im Textteil formuliert.

Sonstiges

Vogelschutzgebiet 7323-441 „Vorland der Mittleren Schwäbischen Alb“  
 Landkreisgrenze  
 Gemeindegrenze

Darstellung weiterer Vogelarten auf folgenden Karten:

Karte B1: Zwergtaucher, Wachtel, Wasserralle, Eisvogel, Wendehals, Halsbandschnäpper, Neuntöter und Raubwürger

Kartengrundlage:  
Topographische Karte (UK500), Orthophoto (DOP), Grafikdaten aus dem Amtlichen Liegenschaftskatasterinformationssystem ALKIS®  
© Landesamt für Geoinformation und Landentwicklung Baden-Württemberg (LGL)  
(www.lgl-bw.de) Az.: 2851.9-1/19

Managementplan für das Vogelschutzgebiet  
7323-441 „Vorland der Mittleren Schwäbischen Alb“

Bestands- und Zielekarte  
Arten der Vogelschutzrichtlinie

Karte B2 Teilkarte 3

Bearbeiter  
Gezeichnet  
Geprüft  
Stand der Kartierung  
Maßstab

Tier- und Landschaftsökologie Dr. J. Deuschle  
M. Sc. J. Schmiech  
15.04.2024  
2019  
1:15.000

Baden-Württemberg  
REGIERUNGSPRÄSIDIUM STUTTGART

Dieses Projekt wird von der Europäischen Union  
kofinanziert (ERDF)