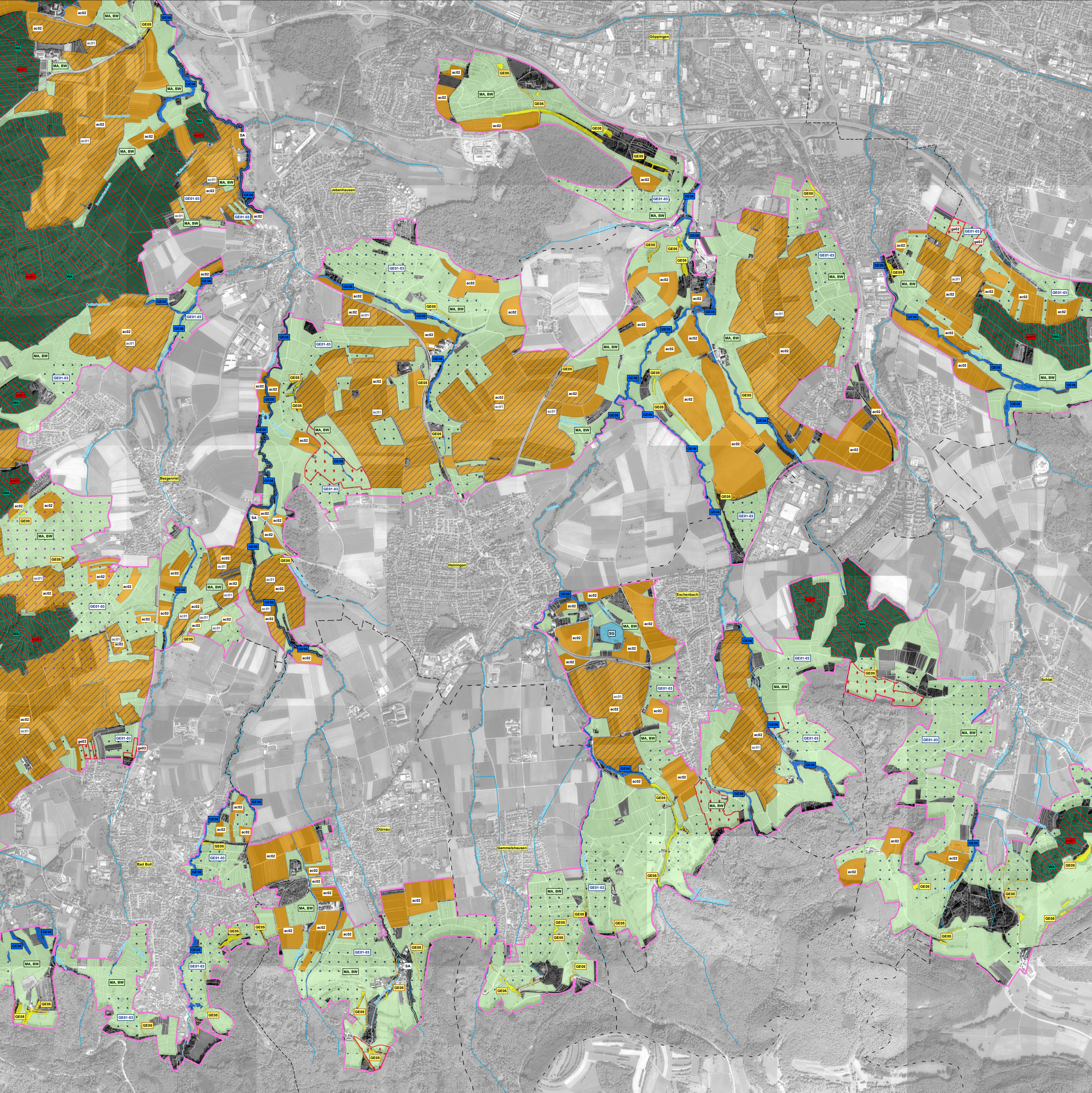




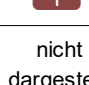
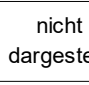


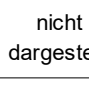


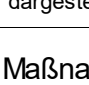

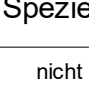


Natura 2000-Managementplan 7323-441 „Vorland der Mittleren Schwäbischen Alb“



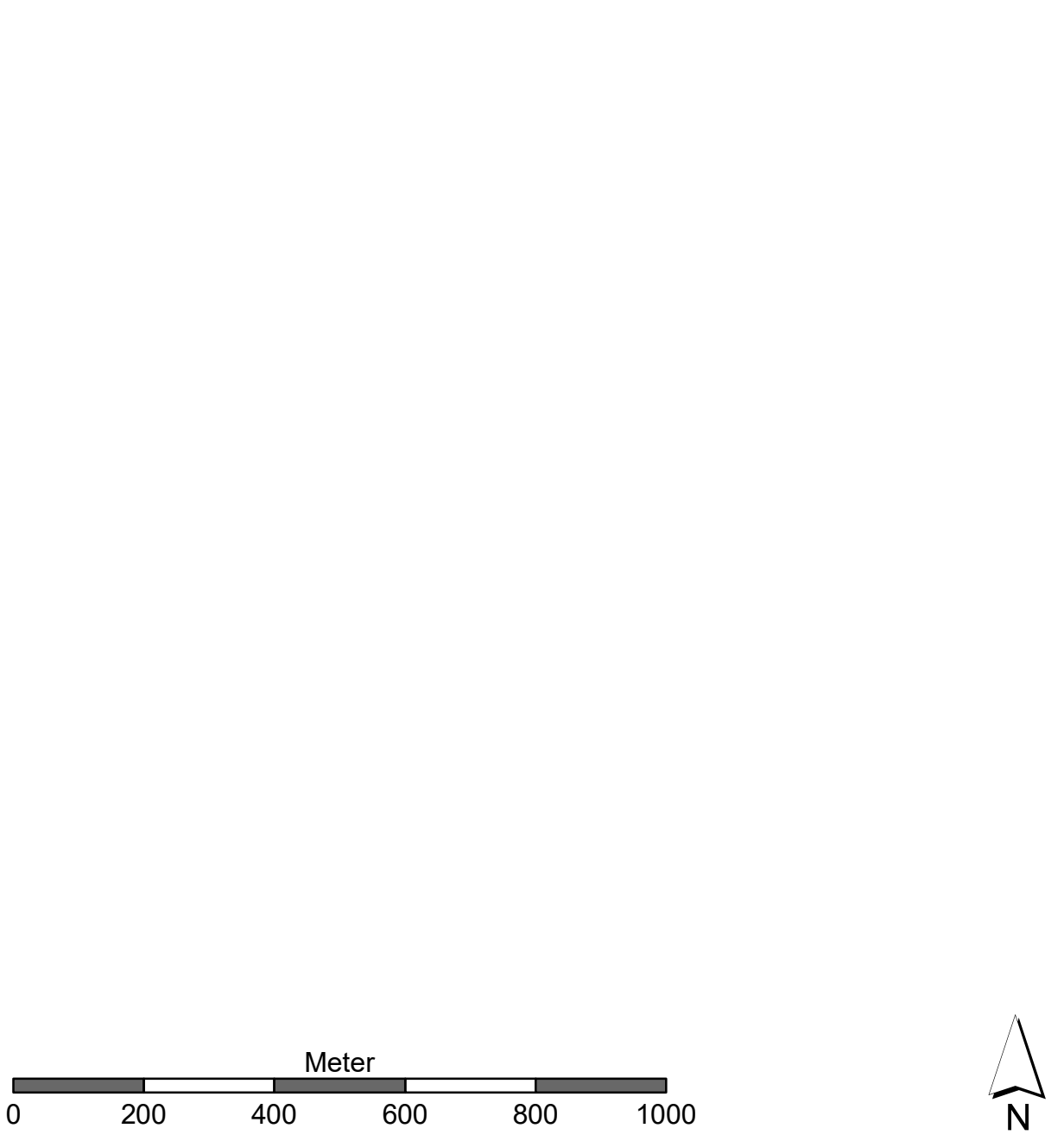
Empfehlungen für Erhaltungsmaßnahmen			
Symbol	Kürzel	Erläuterung der Maßnahmen	Erhalt. Art
Maßnahmen auf Grünlandstandorten			
	MA	Ein- bis dreischichtige Mahd mit Abräumen, keine Düngung (Kap. 6.3.2)	A072, A073, A074, A099, A103, A207, A215, A233, A234, A321, A338
	BW	Ein- bis dreischichtige Mahd mit Düngung (Kap. 6.3.2)	A072, A073, A074, A099, A103, A207, A215, A233, A234, A321, A338
	GE	Erhalt der extensiv genutzten, kleinteiligen Kulturlandschaft (Kap. 6.3.3)	A233, A234, A238, A321, A338
	GE01	Pflege von Streuobstbeständen (GE01-03) (Kap. 6.3.5.4.3.7)	A233, A234, A238, A321, A338
	GE02	Entnahme von Koniferen und anderen standortfremden Gehölzen (Kap. 6.4.6)	A233, A234, A238, A321, A338
	GE03	Pflanzung lichter Laubholzbestände (Kap. 6.4.7)	A004, A118, A233, A234, A238, A321, A338
	GE04	Reduzierung von Freizeinutzungen (Kap. 6.4.12)	A072, A338, A340
Maßnahmen im Wald			
	GE05	Beibehaltung naturnaher Waldwirtschaft (Kap. 6.3.4)	A072, A073, A074, A207, A234, A238, A321
	GE06	Erhalt von Alt- und Totholz an Gewässerläufen (Kap. 6.3.10)	A229, A233, A234, A238, A321
	GE07	Habitatpflege an Teichen (Kap. 6.3.12)	A004, A118
Maßnahmen an Gewässern			
	KS	Erhalt von Kleinstrukturen (Kap. 6.3.11)	A233, A234, A238, A321, A338, A340
Sonstige Maßnahmen			
	SA	Spezielle Artenschutzmaßnahme für den Eisvogel (Kap. 6.3.13)	A229

Erläuterung der Beschriftung	
	Erhaltungsmaßnahmen
	Entwicklungsmaßnahmen
	Kombination aus Erhaltungs- und Entwicklungsmaßnahmen

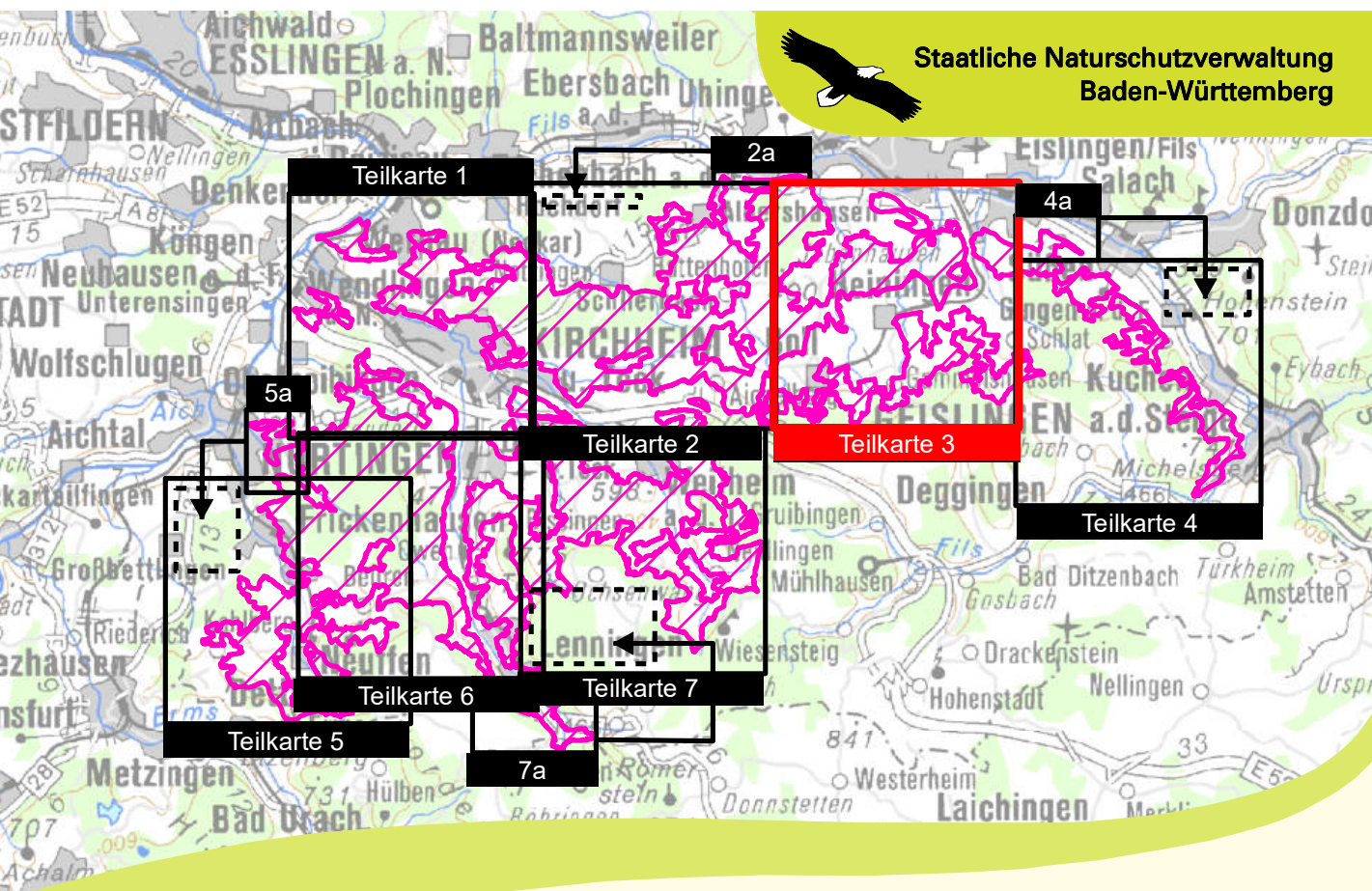
EU-Codes der Vogelarten	
A004	Zwergtaucher (<i>Tachybaptus ruficollis</i>)
A072	Wespenbussard (<i>Pernis apivorus</i>)
A073	Schwarzmilan (<i>Milvus migrans</i>)
A074	Rotmilan (<i>Milvus milvus</i>)
A099	Baumfalk (<i>Falco subbuteo</i>)
A103	Wandfalk (<i>Falco peregrinus</i>)
A113	Wachtel (<i>Coturnix coturnix</i>)
A118	Wasserralle (<i>Rallus aquatilis</i>)
A207	Hohltaube (<i>Columba oenas</i>)
A215	Uhu (<i>Bubo bubo</i>)
A229	Eisvogel (<i>Alcedo atthis</i>)
A233	Wendehals (<i>Jynx torquilla</i>)
A234	Grauspecht (<i>Picus canus</i>)
A236	Schwarzspecht (<i>Dryocopus martius</i>)
A238	Mittelspecht (<i>Dendrocoptes medius</i>)
A321	Halbmondschnäpper (<i>Picodula albicollis</i>)
A338	Neuntöter (<i>Lanius collurio</i>)
A340	Raubwürger (<i>Lanius excubitor</i>)

Empfehlungen für Entwicklungsmaßnahmen				
Symbol	Kürzel	Erläuterung der Maßnahmen	Fördert Art	
Maßnahmen auf Grünlandstandorten				
	ge01	Pflege von Streuobstbeständen - Obstbaumpflege (Kap. 6.4.3)	A233, A234, A238, A321, A338	
	ge02	Pflege von Streuobstbeständen - Neupflanzung (Kap. 6.4.4)	A233, A234, A238, A321, A338	
	ge03	Pflege von Streuobstbeständen - Entnahme niedrigstammiger Obstbäume (Kap. 6.4.5)	A233, A234, A238, A321	
	ge04	Entnahme von Koniferen und anderen standortfremden Gehölzen (Kap. 6.4.6)	A233, A234, A238, A321	
	ge05	Pflanzung lichter Laubholzbestände (Kap. 6.4.7)	A233, A234, A238, A321, A338	
	rt	Reduzierung von Freizeinutzungen (Kap. 6.4.12)	A004, A118, A233, A234, A238, A321	
Maßnahmen auf Ackerstandorten				
	ac01	Anlage von Buntfrachten (Kap. 6.4.9)	A113, A338, A340	
	ac02	Anlage von Ackerandstreifen (Kap. 6.4.10)	A073, A074, A099, A113, A338, A340	
	ra	Anlage von Randstrukturen (Kap. 6.4.11)	A072, A233, A338, A340	
Maßnahmen im Wald				
	wa01	Förderung von Habitatstrukturen im Wald (Kap. 6.4.1)	A072, A073, A074, A099, A207, A234, A238, A239, A321	
	wa02	Waldrandgestaltung (Kap. 6.4.2)	A072, A099, A233, A234, A238, A321	
Maßnahmen in Weinbergen				
	wi	Entwicklung strukturreicher, extensiv bewirtschafteter Weinberge (Kap. 6.4.8)	A233, A338	
Spezielle Artenschutzmaßnahmen				
	sa01	Spezielle Artenschutzmaßnahme für Halsbandschnäpper und Wendehals (Kap. 6.4.13)	A233, A321	
	sa02	Spezielle Artenschutzmaßnahme für den Raubwürger (Kap. 6.4.14)	A340	

Sonstiges	
	Vogelschutzgebiet (SPA) 7323-441
	Flurstücksgrenze
	Gemeindegrenze
	Landkreisgrenze
	Fließgewässer



Kartengrundlage:
Topographische Karte (UK500), Orthophoto (DOP), Grafikdaten aus dem Amtlichen Liegenschaftskatasterinformationssystem ALKIS®
© Landesamt für Geoinformation und Landentwicklung Baden-Württemberg (LGL)
(www.lgl-bw.de) Az.: 2551.9-1/19



Managementplan für das Vogelschutzgebiet
7323-441 „Vorland der Mittleren Schwäbischen Alb“

Maßnahmenkarte
Teilkarte 3

Bearbeiter
Gezeichnet
Geprüft
Stand der Kartierung
Maßstab

Tier- und Landschaftsökologie Dr. J. Deuschle
M. Sc. Eva Notz
15.04.2024
2019
1:10.000