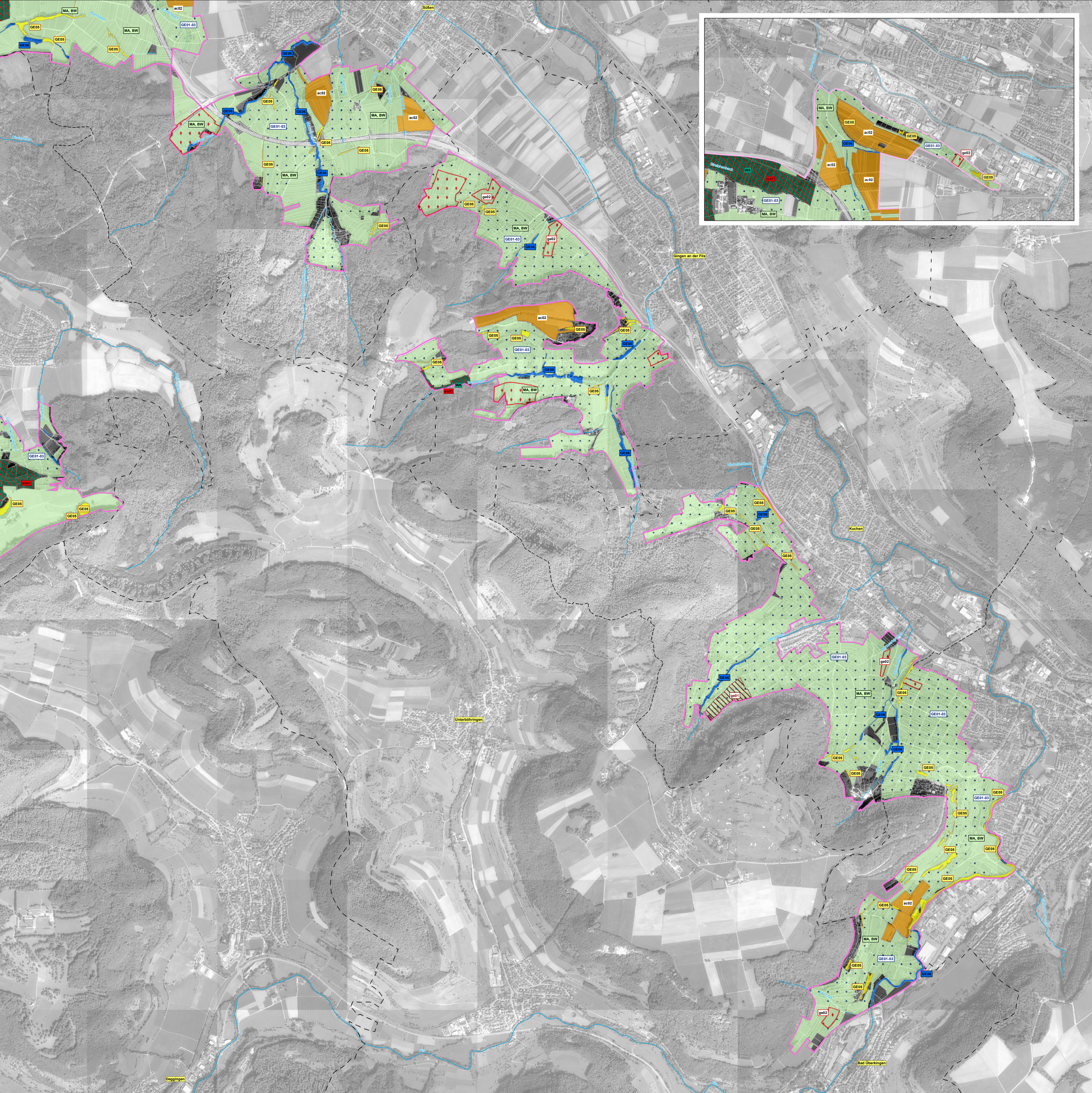


Natura 2000-Managementplan 7323-441 „Vorland der Mittleren Schwäbischen Alb“



Empfehlungen für Erhaltungsmaßnahmen

Symbol	Kürzel	Erläuterung der Maßnahmen	Erhalt	Art
Maßnahmen auf Grünlandstandorten				
	MA	Ein- bis dreischürige Mahd mit Abmähen, keine Düngung (Kap. 6.3.2)	A072, A073, A074, A099, A103, A207, A215, A233, A234, A321, A338	
nicht dargestellt	KL	Erhalt der extensiv genutzten, kleinteiligen Kulturlandschaft (Kap. 6.3.3)	A072, A073, A074, A099, A113, A207, A215	
nicht dargestellt	GE01-03	Pflege von Streuobstbeständen (GE01-03) (Kap. 6.3.5-6.3.7)	A233, A234, A238, A321, A338	
nicht dargestellt	GE04	Erhalt ausreichend großer Streuobstwiesen (Kap. 6.3.8)	A233, A234, A238, A321, A338	
nicht dargestellt	GE05	Pflege von Gehölzbeständen (Kap. 6.3.9)	A072, A338, A340	
Maßnahmen im Wald				
	WE	Beibehaltung naturnaher Waldwirtschaft (Kap. 6.3.4)	A072, A073, A074, A207, A234, A238, A338	
Maßnahmen an Gewässern				
	GE06	Erhalt von Alt- und Totholz an Gewässerräumen (Kap. 6.3.10)	A229, A233, A234, A238, A321	
	GE07	Habitatpflege an Teichen (Kap. 6.3.12)	A004, A118	
Sonstige Maßnahmen				
nicht dargestellt	KS	Erhalt von Kleinstrukturen (Kap. 6.3.11)	A233, A234, A238, A321, A338, A340	
Spezielle Artenschutzmaßnahmen				
	SA	Spezielle Artenschutzmaßnahme für den Eisvogel (Kap. 6.3.13)	A229	

Erläuterung der Beschriftung

GE1	Erhaltungsmaßnahmen
GE1	Entwicklungsmaßnahmen
GE1, GE1.1, GE1.2	Kombination aus Erhaltungs- und Entwicklungsmaßnahmen

EU-Codes der Vogelarten

A004 Zwergtaucher (*Tachybaptus ruficollis*)
A072 Wespenbussard (*Pernis apivorus*)
A073 Schwarzmilan (*Milvus migrans*)
A074 Rotmilan (*Milvus milvus*)
A099 Baumfalke (*Falco subbuteo*)
A103 Wanderfalke (*Falco peregrinus*)
A113 Wachtel (*Coturnix coturnix*)
A118 Wasserralle (*Rallus aquaticus*)
A207 Hohltaube (*Columba oenas*)
A215 Uhu (*Bubo bubo*)
A229 Eisvogel (*Alcedo atthis*)
A233 Wendehals (*Jynx torquilla*)
A234 Grauspecht (*Picus canus*)
A236 Schwarzspecht (*Dryocopus martius*)
A238 Mittelspecht (*Dendrocoptes medius*)
A321 Halsbandschnäpper (*Picodula albicollis*)
A338 Neuntöter (*Lanius collurio*)
A340 Raubwürger (*Lanius excubitor*)

Empfehlungen für Entwicklungsmaßnahmen

Symbol	Kürzel	Erläuterung der Maßnahmen	Fördert	Art
Maßnahmen auf Grünlandstandorten				
	GE01	Pflege von Streuobstbeständen - Obstbaumpflege (Kap. 6.4.3)	A233, A234, A238, A321	
	GE02	Pflege von Streuobstbeständen - Neupflanzung (Kap. 6.4.4)	A233, A234, A238, A321, A338	
nicht dargestellt	GE03	Pflege von Streuobstbeständen - Entnahme niedrigstämmiger Obstbäume (Kap. 6.4.5)	A233, A234, A238, A321	
nicht dargestellt	GE04	Entnahme von Koniferen und anderen standortfremden Gehölzen (Kap. 6.4.6)	A233, A234, A238, A321, A338	
nicht dargestellt	GE05	Pflanzung lichter Laubholzbestände (Kap. 6.4.7)	A233, A234, A238, A321, A338	
nicht dargestellt	GE06	Reduzierung von Freizeinzunutzen (Kap. 6.4.12)	A004, A118, A233, A234, A238, A321	
Maßnahmen auf Ackerstandorten				
	GE07	Anlage von Buntfrachten (Kap. 6.4.9)	A113, A338, A340	
	GE08	Anlage von Ackerandstreifen (Kap. 6.4.10)	A073, A074, A099, A113, A338, A340	
nicht dargestellt	GE09	Anlage von Randstrukturen (Kap. 6.4.11)	A072, A233, A338, A340	
Maßnahmen im Wald				
	GE10	Förderung von Habitatstrukturen im Wald (Kap. 6.4.1)	A072, A073, A074, A099, A207, A234, A238, A239	
nicht dargestellt	GE11	Waldrandgestaltung (Kap. 6.4.2)	A072, A099, A233, A234, A238, A321	
Maßnahmen in Weinbergen				
	GE12	Entwicklung strukturreicher, extensiv bewirtschafteter Weinberge (Kap. 6.4.8)	A233, A338	
Spezielle Artenschutzmaßnahmen				
nicht dargestellt	GE13	Spezielle Artenschutzmaßnahme für Halsbandschnäpper und Wendehals (Kap. 6.4.13)	A233, A321	
nicht dargestellt	GE14	Spezielle Artenschutzmaßnahme für den Raubwürger (Kap. 6.4.14)	A340	

Sonstiges

- Vogelschutzgebiet (SPA) 7323-441
- Flurstücksgrenze
- Gemeindegrenze
- Landkreisgrenze
- Fließgewässer

Kartengrundlage:
Topographische Karte (UK500), Orthophoto (DOP), Grafikdaten aus dem Amtlichen Liegenschaftskatasterinformationssystem ALK/BSB
© Landesamt für Geoinformation und Landentwicklung Baden-Württemberg (LGL)
(www.lgl-bw.de) Az.: 2851.9-1/19

Managementplan für das Vogelschutzgebiet
7323-441 „Vorland der Mittleren Schwäbischen Alb“

Maßnahmenkarte
Teilkarte 4

Bearbeiter
Gezeichnet
Geprüft
Stand der Kartierung
Maßstab

Tier- und Landschaftsökologie Dr. J. Deschle
M. Sc. Eva Notz
15.04.2024
2018
1:10.000