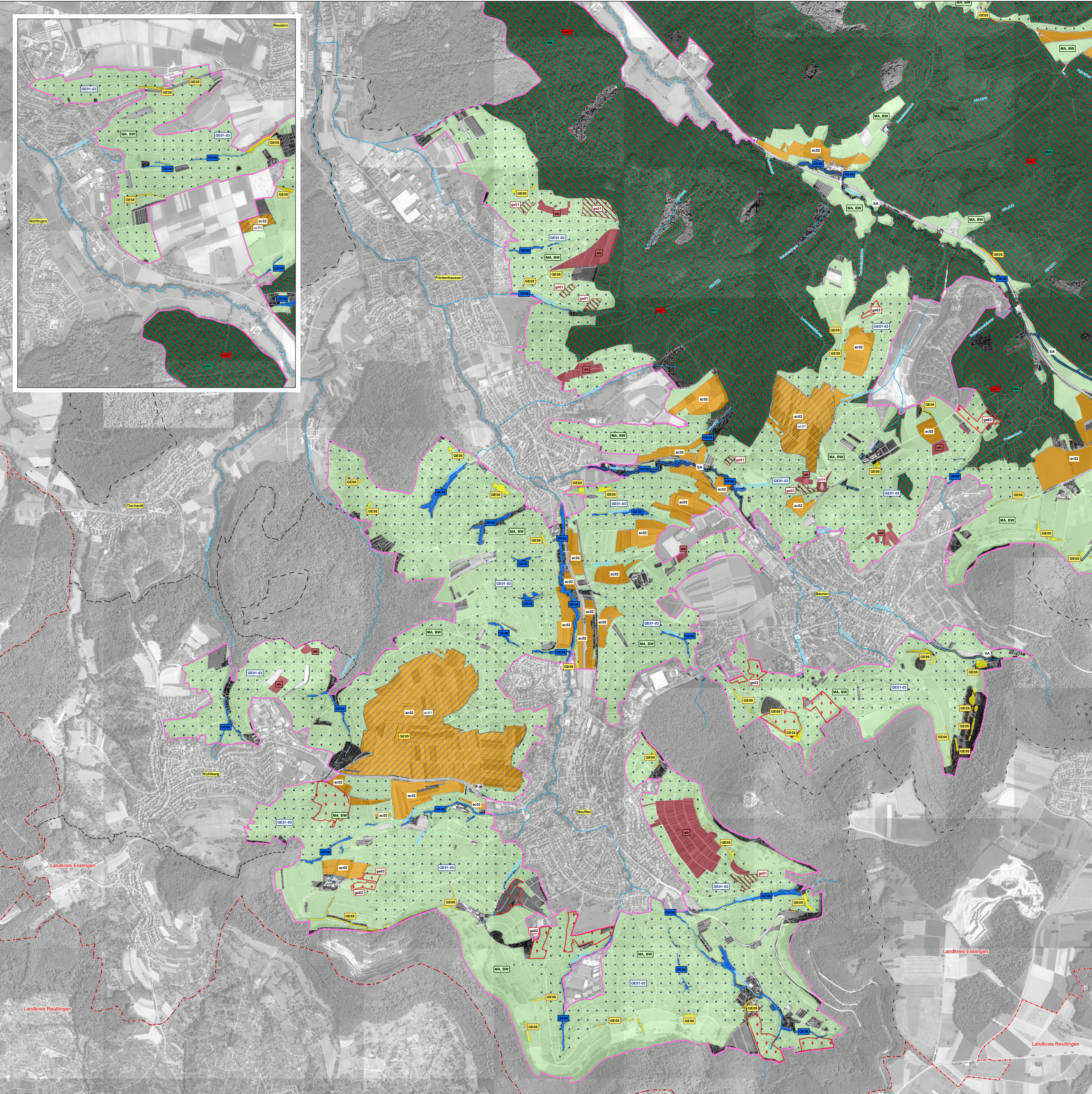


Natura 2000-Managementplan 7323-441 „Vorland der Mittleren Schwäbischen Alb“



Empfehlungen für Erhaltungsmaßnahmen

Symbol	Kürzel	Erläuterung der Maßnahmen	Erhalt	Art
Maßnahmen auf Grünlandstandorten				
	MA	Ein- bis dreischürige Mahd mit Abmähen, keine Düngung (Kap. 6.3.2)	A072, A073, A074, A099, A103, A207, A215, A233, A234, A321, A338	
nicht dargestellt	KL	Erhalt der extensiv genutzten, kleinteiligen Kulturlandschaft (Kap. 6.3.3)	A072, A073, A074, A099, A113, A207, A215	
	GE	Pflege von Streuobstbeständen (GE01-03) (Kap. 6.3.5.6.3.7)	A233, A234, A238, A321, A338	
nicht dargestellt	GE04	Erhalt ausreichend großer Streuobstwiesen (Kap. 6.3.8)	A233, A234, A238, A321, A338	
nicht dargestellt	GE05	Pflege von Gehölzbeständen (Kap. 6.3.9)	A072, A338, A340	
Maßnahmen im Wald				
	WE	Beibehaltung naturnaher Waldwirtschaft (Kap. 6.3.4)	A072, A073, A074, A207, A234, A238, A338	
Maßnahmen an Gewässern				
	GE	Erhalt von Alt- und Totholz an Gewässerräumen (Kap. 6.3.10)	A229, A233, A234, A238, A321	
	GE	Habitatpflege an Teichen (Kap. 6.3.12)	A004, A118	
Sonstige Maßnahmen				
nicht dargestellt	KS	Erhalt von Kleinstrukturen (Kap. 6.3.11)	A233, A234, A238, A321, A338, A340	
Spezielle Artenschutzmaßnahmen				
	SA	Spezielle Artenschutzmaßnahme für den Eisvogel (Kap. 6.3.13)	A229	

Empfehlungen für Entwicklungsmaßnahmen

Symbol	Kürzel	Erläuterung der Maßnahmen	Fördert	Art
Maßnahmen auf Grünlandstandorten				
	ge01	Pflege von Streuobstbeständen - Obstbaumpflege (Kap. 6.4.3)	A233, A234, A238, A321	
	ge02	Pflege von Streuobstbeständen - Neupflanzung (Kap. 6.4.4)	A233, A234, A238, A321, A338	
nicht dargestellt	ge03	Entnahme von Koniferen und anderen standortfremden Gehölzen (Kap. 6.4.5)	A233, A234, A238, A321	
	ge04	Entnahme von Koniferen und anderen standortfremden Gehölzen (Kap. 6.4.6)	A233, A234, A238, A321, A338	
nicht dargestellt	ge05	Pflanzung lichter Laubholzbestände (Kap. 6.4.7)	A233, A234, A238, A321, A338	
nicht dargestellt	re	Reduzierung von Freizeinutzungen (Kap. 6.4.12)	A004, A118, A233, A234, A238, A321	
Maßnahmen auf Ackerstandorten				
	ac01	Anlage von Buntfrucht (Kap. 6.4.9)	A113, A338, A340	
	ac02	Anlage von Ackerandstreifen (Kap. 6.4.10)	A073, A074, A099, A113, A338, A340	
nicht dargestellt	rs	Anlage von Randstrukturen (Kap. 6.4.11)	A072, A233, A338, A340	
Maßnahmen im Wald				
	we01	Förderung von Habitatstrukturen im Wald (Kap. 6.4.1)	A072, A073, A074, A099, A207, A234, A238, A239	
nicht dargestellt	we02	Waldrandgestaltung (Kap. 6.4.2)	A072, A099, A233, A234, A238, A321	
Maßnahmen in Weinbergen				
	we03	Entwicklung strukturreicher, extensiv bewirtschafteter Weinberge (Kap. 6.4.8)	A233, A338	
Spezielle Artenschutzmaßnahmen				
nicht dargestellt	sa01	Spezielle Artenschutzmaßnahme für Halsbandschnäpper und Wendehals (Kap. 6.4.13)	A233, A321	
	sa02	Spezielle Artenschutzmaßnahme für den Raubwürger (Kap. 6.4.14)	A340	

Erläuterung der Beschriftung

GE	Erhaltungsmaßnahmen
GE	Entwicklungsmaßnahmen
GE, GE1, GE2	Kombination aus Erhaltungs- und Entwicklungsmaßnahmen

EU-Codes der Vogelarten

A004 Zwergtaucher (*Tachybaptus ruficollis*)
A072 Wespenbussard (*Pernis apivorus*)
A073 Schwarzmilan (*Milvus migrans*)
A074 Rotmilan (*Milvus milvus*)
A099 Baumfalk (*Falco subbuteo*)
A103 Wanderfalk (*Falco peregrinus*)
A113 Wachtel (*Coturnix coturnix*)
A118 Wasserläufer (*Rallus aquatilis*)
A207 Hohltaube (*Columba oenas*)
A215 Uhu (*Bubo bubo*)
A229 Eisvogel (*Alcedo atthis*)
A233 Wendehals (*Jynx torquilla*)
A234 Grauspecht (*Picus canus*)
A236 Schwarzspecht (*Dryocopus martius*)
A238 Mittelspecht (*Dendrocoptes medius*)
A321 Halsbandschnäpper (*Picodula albicollis*)
A338 Neuntöter (*Lanius collurio*)
A340 Raubwürger (*Lanius excubitor*)

Sonstiges

- Vogelschutzgebiet (SPA) 7323-441
- Flurstücksgrenze
- Gemeindegrenze
- Landkreisgrenze
- Fließgewässer

Kartengrundlage:
Topographische Karte (UK500), Orthophoto (DOP), Grafikdaten aus dem Amtlichen Liegenschaftskatasterinformationssystem ALK/BS
© Landesamt für Geoinformation und Landentwicklung Baden-Württemberg (LGL)
(www.lgl-bw.de) Az.: 2851.9-1/19

Managementplan für das Vogelschutzgebiet
7323-441 „Vorland der Mittleren Schwäbischen Alb“

Maßnahmenkarte
Teilkarte 5

Bearbeiter
Gezeichnet
Geprüft
Stand der Kartierung
Maßstab

Tier- und Landschaftsökologie Dr. J. Deuschle
M. Sc. Eva Notz
2018
1:10.000

Baden-Württemberg
REGIERUNGSPRÄSIDIUM STUTTGART

Europäische Union
Europäische Union
Europäische Union