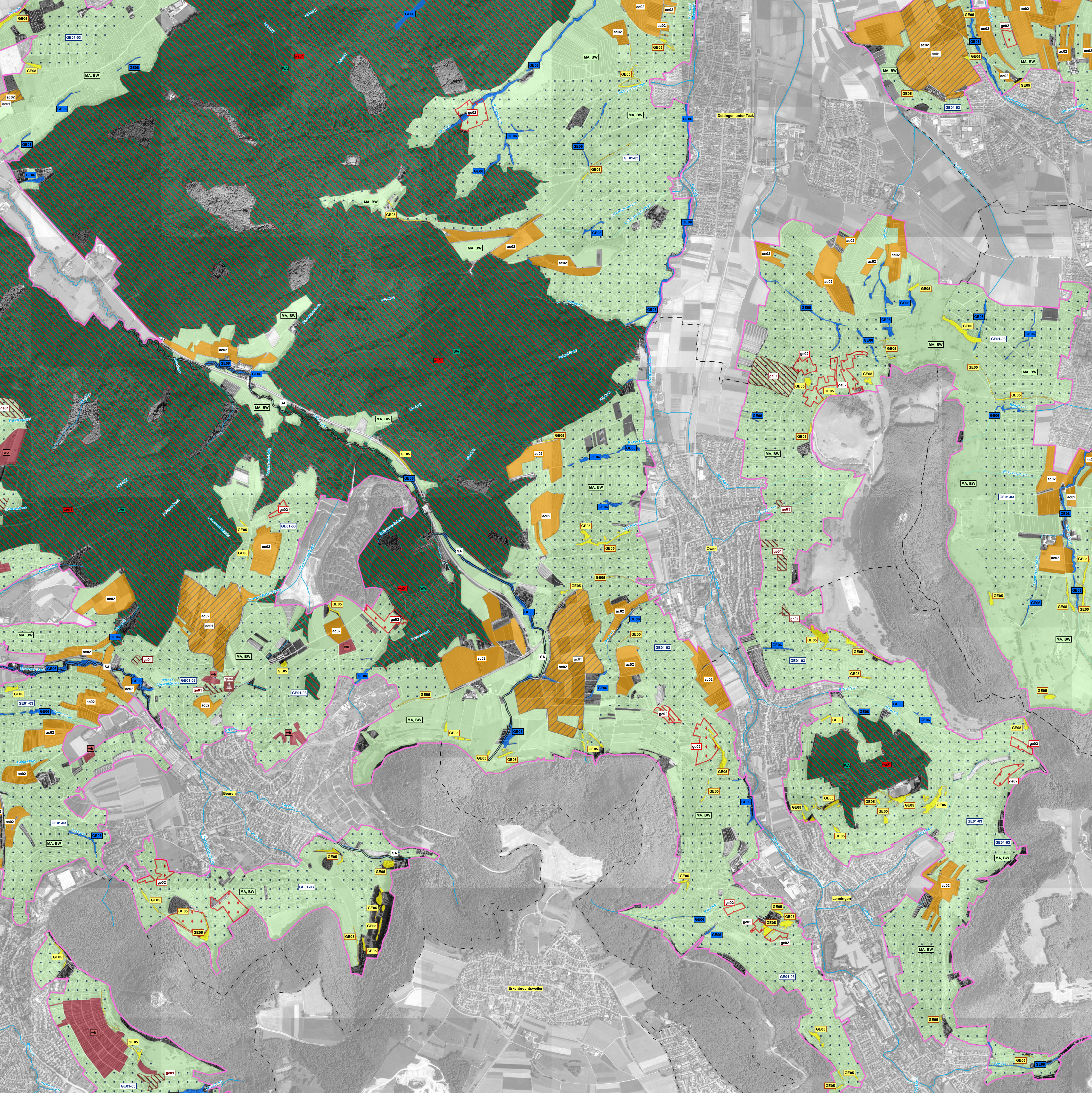


Natura 2000-Managementplan 7323-441 „Vorland der Mittleren Schwäbischen Alb“



Empfehlungen für Erhaltungsmaßnahmen			
Symbol	Kürzel	Erläuterung der Maßnahmen	Erhaltungsart
Maßnahmen auf Grünlandstandorten			
	MA	Ein- bis dreischürige Mahd mit Abmähen, keine Düngung (Kap. 6.3.2)	A072, A073, A074, A099, A103, A207, A215, A233, A234, A321, A338
	KL	Erhalt der extensiv genutzten, kleinteiligen Kulturlandschaft (Kap. 6.3.3)	A072, A073, A074, A099, A103, A207, A215, A233, A234, A321, A338
	GE01	Pflege von Streuobstbeständen (GE01-03) (Kap. 6.3.5.6.3.7)	A233, A234, A238, A321, A338
	GE04	Entnahme von Koniferen und anderen standortfremden Gehölzen (Kap. 6.4.6)	A233, A234, A238, A321, A338
	GE05	Pflege von Gehölzbeständen (Kap. 6.3.9)	A072, A338, A340
Maßnahmen im Wald			
	GE06	Beibehaltung naturnaher Waldwirtschaft (Kap. 6.3.4)	A072, A073, A074, A207, A234, A238, A321
Maßnahmen an Gewässern			
	GE07	Erhalt von Alt- und Totholz an Gewässerräumen (Kap. 6.3.10)	A229, A233, A234, A238, A321
	GE08	Habitatpflege an Teichen (Kap. 6.3.12)	A004, A118
Sonstige Maßnahmen			
	KS	Erhalt von Kleinstrukturen (Kap. 6.3.11)	A233, A234, A238, A321, A338, A340
Spezielle Artenschutzmaßnahmen			
	SA	Spezielle Artenschutzmaßnahme für den Eisvogel (Kap. 6.3.13)	A229
Erläuterung der Beschriftung			
	GE1	Erhaltungsmaßnahmen	
	GE2	Entwicklungsmaßnahmen	
	GE1, GE2, GE3	Kombination aus Erhaltungs- und Entwicklungsmaßnahmen	

- EU-Codes der Vogelarten**
- A004 Zwergtaucher (*Tachybaptus ruficollis*)
 - A072 Wespenbussard (*Pernis apivorus*)
 - A073 Schwarzmilan (*Milvus migrans*)
 - A074 Rotmilan (*Milvus milvus*)
 - A099 Baumfalke (*Falco subbuteo*)
 - A103 Wanderfalke (*Falco peregrinus*)
 - A113 Wachtel (*Coturnix coturnix*)
 - A118 Wasserreihe (*Rallus aquaticus*)
 - A207 Hohltaube (*Columba oenas*)
 - A215 Uhu (*Bubo bubo*)
 - A229 Eisvogel (*Alcedo atthis*)
 - A233 Wendehals (*Jynx torquilla*)
 - A234 Grauspecht (*Picus canus*)
 - A236 Schwarzspecht (*Dryocopus martius*)
 - A238 Mittelspecht (*Dendrocopos medius*)
 - A321 Halsbandschnäpper (*Picodula albicollis*)
 - A338 Neuntöter (*Lanius collurio*)
 - A340 Raubwürger (*Lanius excubitor*)

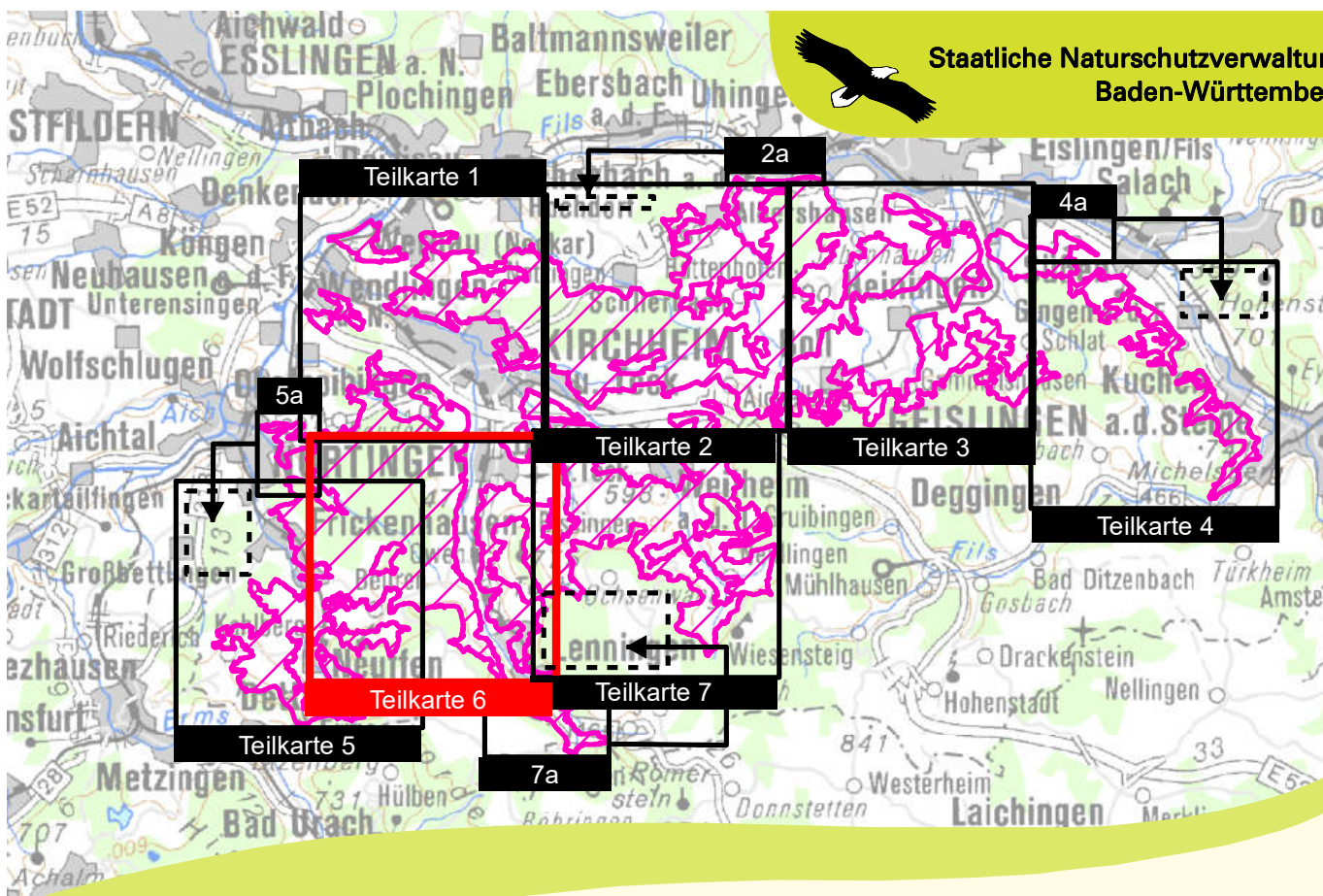
Empfehlungen für Entwicklungsmaßnahmen			
Symbol	Kürzel	Erläuterung der Maßnahmen	Erhaltungsart
Maßnahmen auf Grünlandstandorten			
	GE01	Pflege von Streuobstbeständen - Obstbaumpflege (Kap. 6.4.3)	A233, A234, A238, A321
	GE02	Pflege von Streuobstbeständen - Neupflanzung (Kap. 6.4.4)	A233, A234, A238, A321
	GE03	Entnahme von Koniferen und anderen standortfremden Gehölzen (Kap. 6.4.5)	A233, A234, A238, A321
	GE04	Entnahme von Koniferen und anderen standortfremden Gehölzen (Kap. 6.4.6)	A233, A234, A238, A321
	GE05	Pflanzung lichter Laubholzbestände (Kap. 6.4.7)	A233, A234, A238, A321, A338
	GE06	Reduzierung von Freizeinzugängen (Kap. 6.4.12)	A004, A118, A233, A234, A238, A321
Maßnahmen auf Ackerstandorten			
	GE07	Anlage von Buntfruchtungen (Kap. 6.4.9)	A113, A338, A340
	GE08	Anlage von Ackerandstreifen (Kap. 6.4.10)	A073, A074, A099, A113, A338, A340
	GE09	Anlage von Randstrukturen (Kap. 6.4.11)	A072, A233, A338, A340
Maßnahmen im Wald			
	GE10	Förderung von Habitatstrukturen im Wald (Kap. 6.4.1)	A072, A073, A074, A099, A207, A234, A238, A239
	GE11	Waldrandgestaltung (Kap. 6.4.2)	A072, A099, A233, A234, A238, A321
Maßnahmen in Weinbergen			
	GE12	Entwicklung strukturreicher, extensiv bewirtschafteter Weinberge (Kap. 6.4.8)	A233, A338
Spezielle Artenschutzmaßnahmen			
	GE13	Spezielle Artenschutzmaßnahme für Halsbandschnäpper und Wendehals (Kap. 6.4.13)	A233, A321
	GE14	Spezielle Artenschutzmaßnahme für den Raubwürger (Kap. 6.4.14)	A340

Sonstiges

- Vogelschutzgebiet (SPA) 7323-441
- Flurstücksgrenze
- Gemeindegrenze
- Landkreisgrenze
- Fließgewässer

0 200 400 600 800 1000 Meter

Kartengrundlage:
Topographische Karte (UK500), Orthophoto (DOP), Grafikdaten aus dem Amtlichen Liegenschaftskatastersystem ALK500
© Landesamt für Geoinformation und Landentwicklung Baden-Württemberg (LGL)
(www.lgl-bw.de) Az.: 2851.9-1/19



Managementplan für das Vogelschutzgebiet
7323-441 „Vorland der Mittleren Schwäbischen Alb“

Maßnahmenkarte
Teilkarte 6

Bearbeiter
Gezeichnet
Geprüft
Stand der Kartierung
Maßstab

Tier- und Landschaftsökologie Dr. J. Deuschle
M. Sc. Eva Notz
15.04.2024
2018
1:10.000