



Hinweise zur Veröffentlichung von Geodaten für die Artengruppe der Fledermäuse

Die dargestellten TK25-Quadranten mit Fledermausvorkommen sollen u. a. für artenschutzrechtliche Prüfungen bei Planungen von Windenergieanlagen genutzt werden. Da den Karten keine systematische und landesweite Erhebung zu Grunde liegt, sondern lediglich die der LUBW vorliegenden Nachweise dargestellt werden, können auch nicht gekennzeichnete TK-Quadranten besiedelt sein. Insbesondere ist mit Vorkommen in TK25-Quadranten, die benachbart zu den dargestellten, besiedelten Quadranten oder etwaigen Vorkommen in Bayern, Hessen und Rheinland-Pfalz liegen, zu rechnen, sofern diese durch eine ähnliche naturräumliche Situation gekennzeichnet sind.

Weitere Daten können bei der AG Fledermausschutz Baden-Württemberg e.V. (Kontakt: Herr Edmund Hensle, ehensle@web.de) gegen eine Bearbeitungsgebühr abgefragt werden.

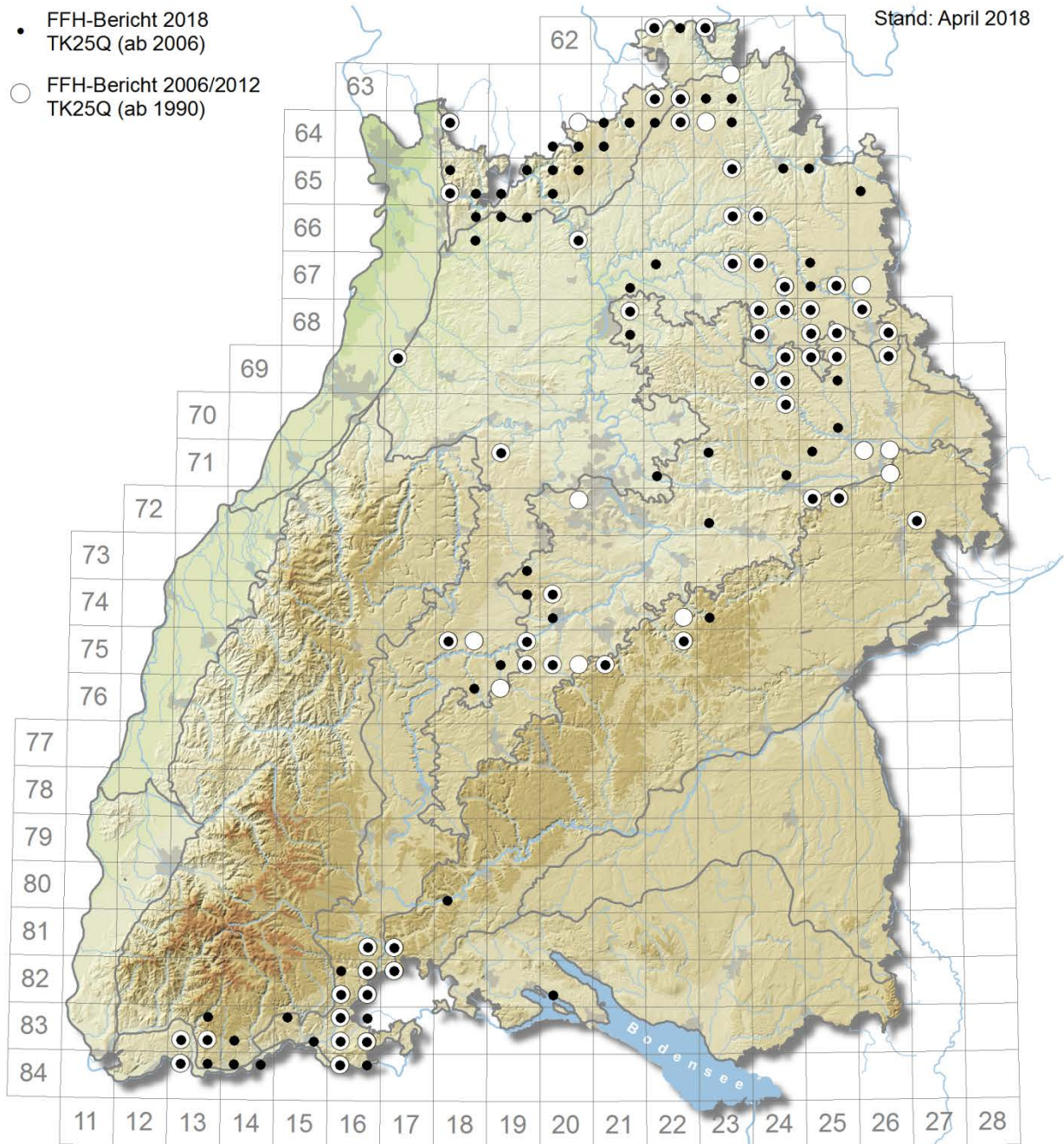
Die dargestellten Artendaten werden als eine Grundlage für die artenschutzrechtliche Beurteilung der Eignung von Standorten zur Planung von Windenergieanlagen bereitgestellt. Die LUBW kann für die Vollständigkeit und die Richtigkeit der dargestellten Daten nicht garantieren. Es kann nicht völlig ausgeschlossen werden, dass die Angaben in einzelnen Fällen trotz der Plausibilitätsprüfung fehlerhaft oder unvollständig sind. Die LUBW übernimmt daher keinerlei Haftung für eventuelle Schäden, welche durch die Nutzung der zur Verfügung gestellten Daten oder durch fehlerhafte oder unvollständige Daten verursacht werden.

BEARBEITUNG Referat 25 – Artenschutz, Landschaftspflege
STAND 2019

Mopsfledermaus - *Barbastella barbastellus*

- FFH-Bericht 2018
TK25Q (ab 2006)
- FFH-Bericht 2006/2012
TK25Q (ab 1990)

Stand: April 2018



Grundlage: © LGL BW, RIPS

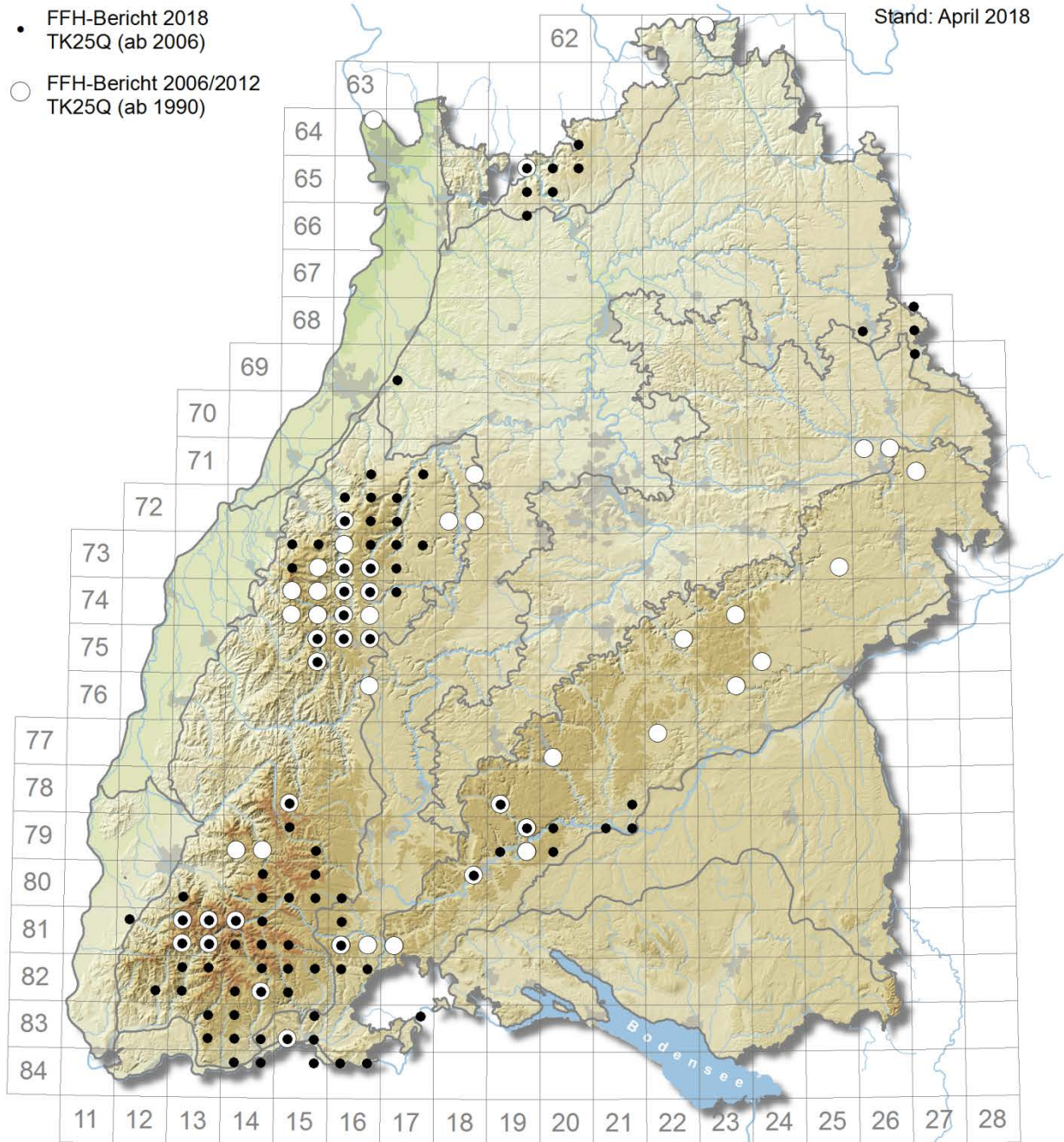
0 10 20 30 40 50
km

LU:W

Nordfledermaus - *Eptesicus nilssonii*

- FFH-Bericht 2018
TK25Q (ab 2006)
- FFH-Bericht 2006/2012
TK25Q (ab 1990)

Stand: April 2018



Grundlage: © LGL BW, RIPS

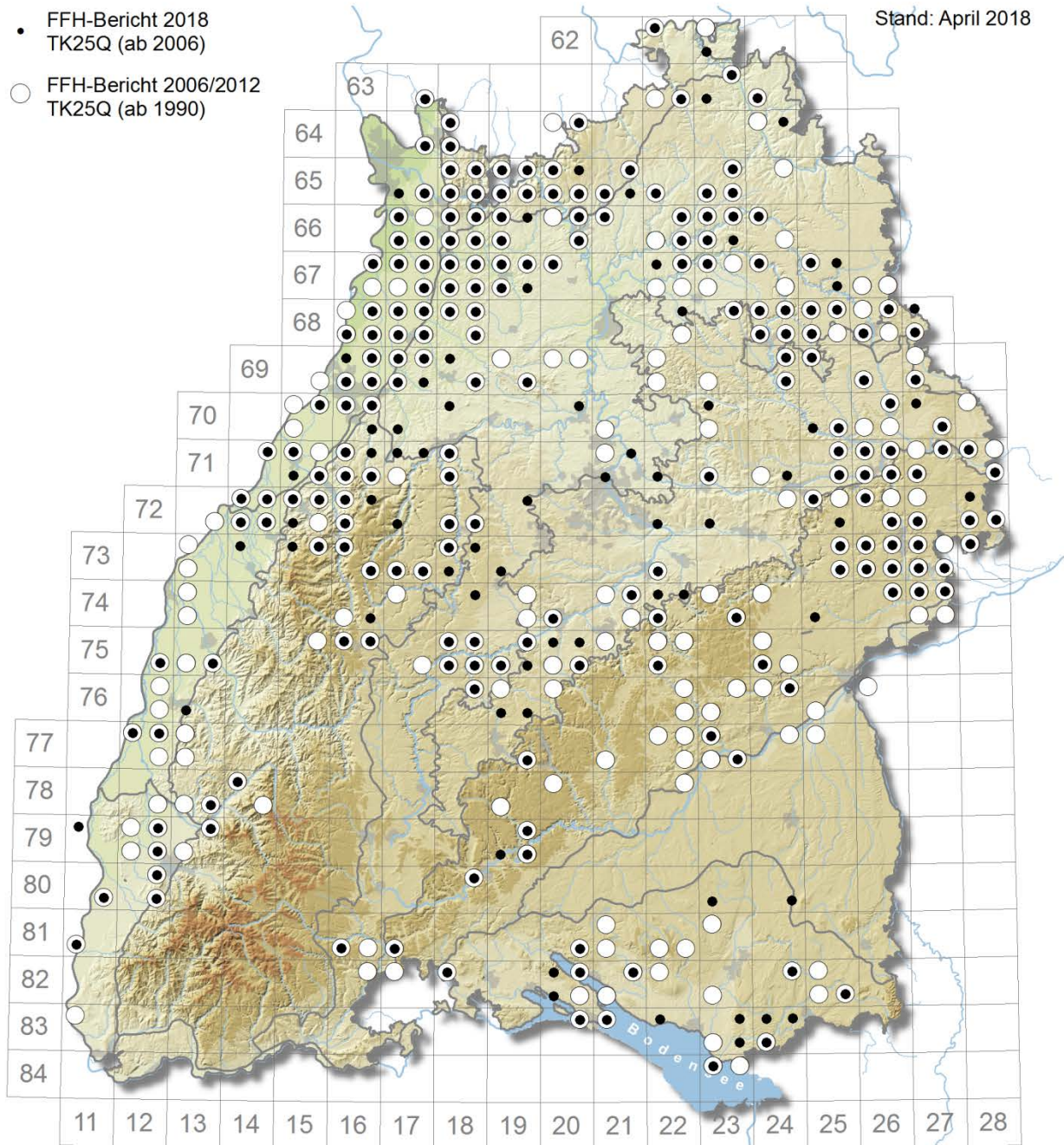
0 10 20 30 40 50
km

LU:W

Breitflügel-Fledermaus - *Eptesicus serotinus*

- FFH-Bericht 2018
TK25Q (ab 2006)
- FFH-Bericht 2006/2012
TK25Q (ab 1990)

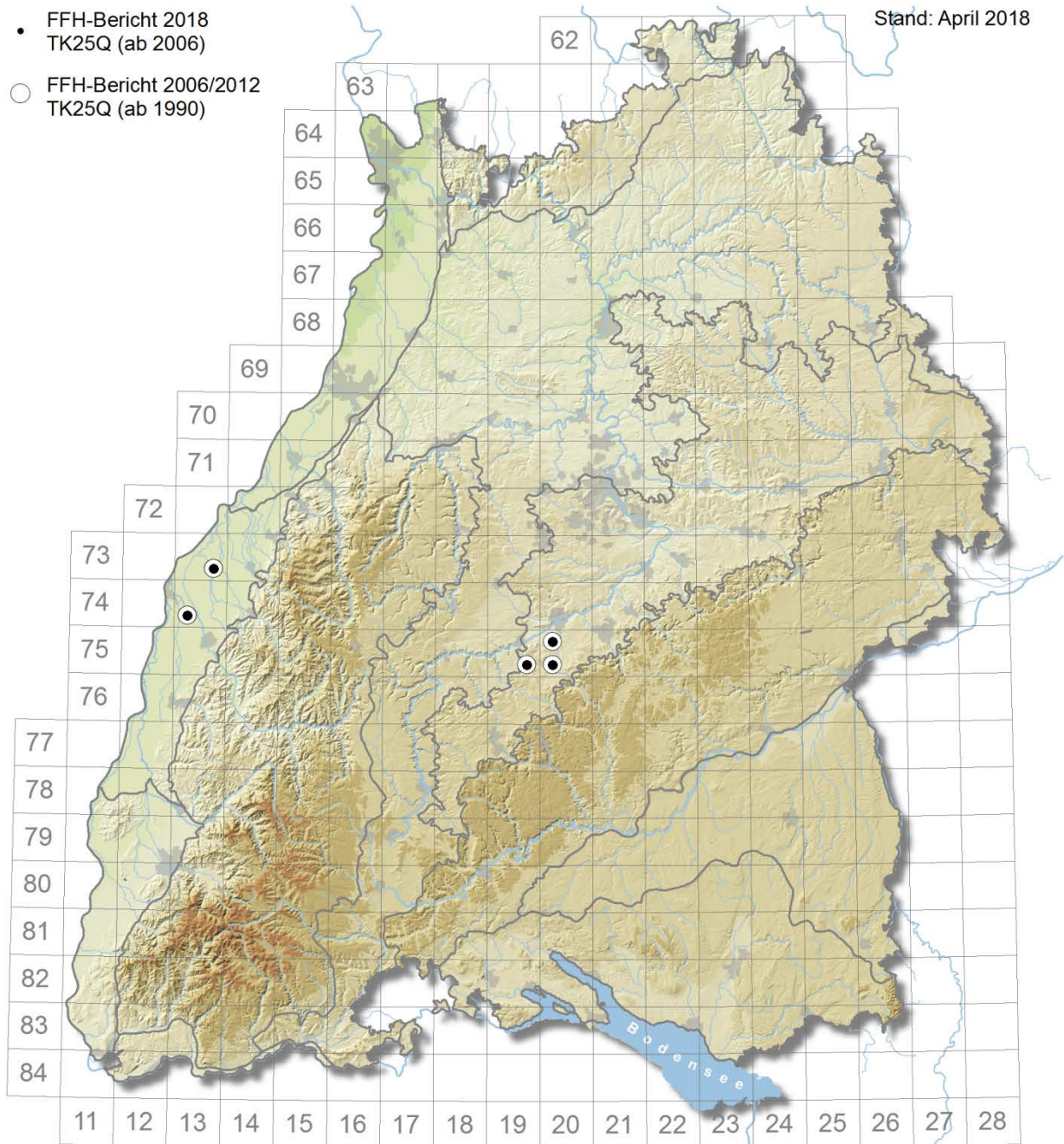
Stand: April 2018



Nymphenfledermaus - *Myotis alcathoe*

- FFH-Bericht 2018
TK25Q (ab 2006)
- FFH-Bericht 2006/2012
TK25Q (ab 1990)

Stand: April 2018



Grundlage: © LGL BW, RIPS

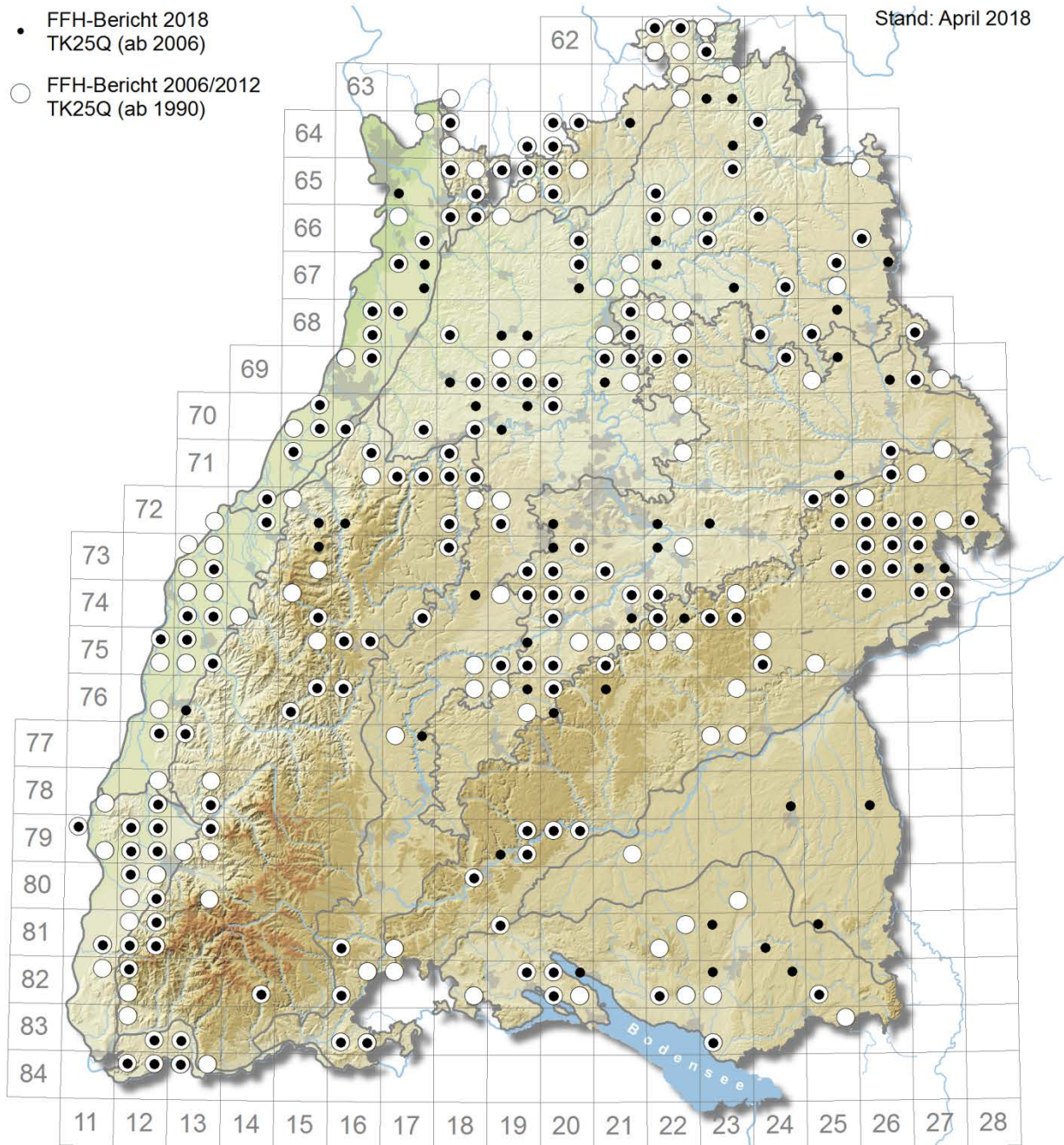
0 10 20 30 40 50
km

LU:W

Bechsteinfledermaus - *Myotis besteinii*

- FFH-Bericht 2018
TK25Q (ab 2006)
- FFH-Bericht 2006/2012
TK25Q (ab 1990)

Stand: April 2018



Grundlage: © LGL BW, RIPS

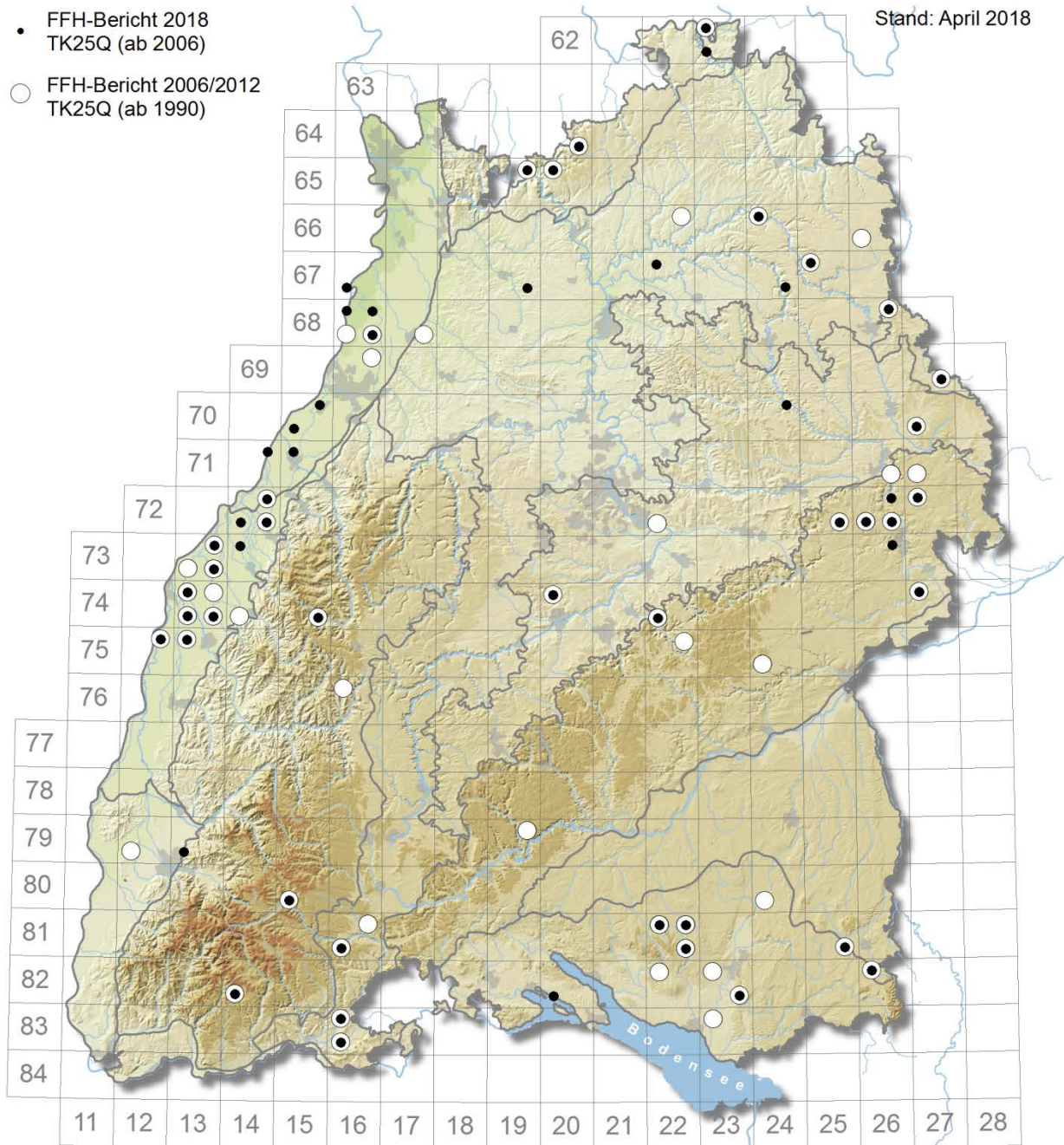
0 10 20 30 40 50
km

LU:W

Große Bartfledermaus - *Myotis brandtii*

- FFH-Bericht 2018
TK25Q (ab 2006)
- FFH-Bericht 2006/2012
TK25Q (ab 1990)

Stand: April 2018



Grundlage: © LGL BW, RIPS

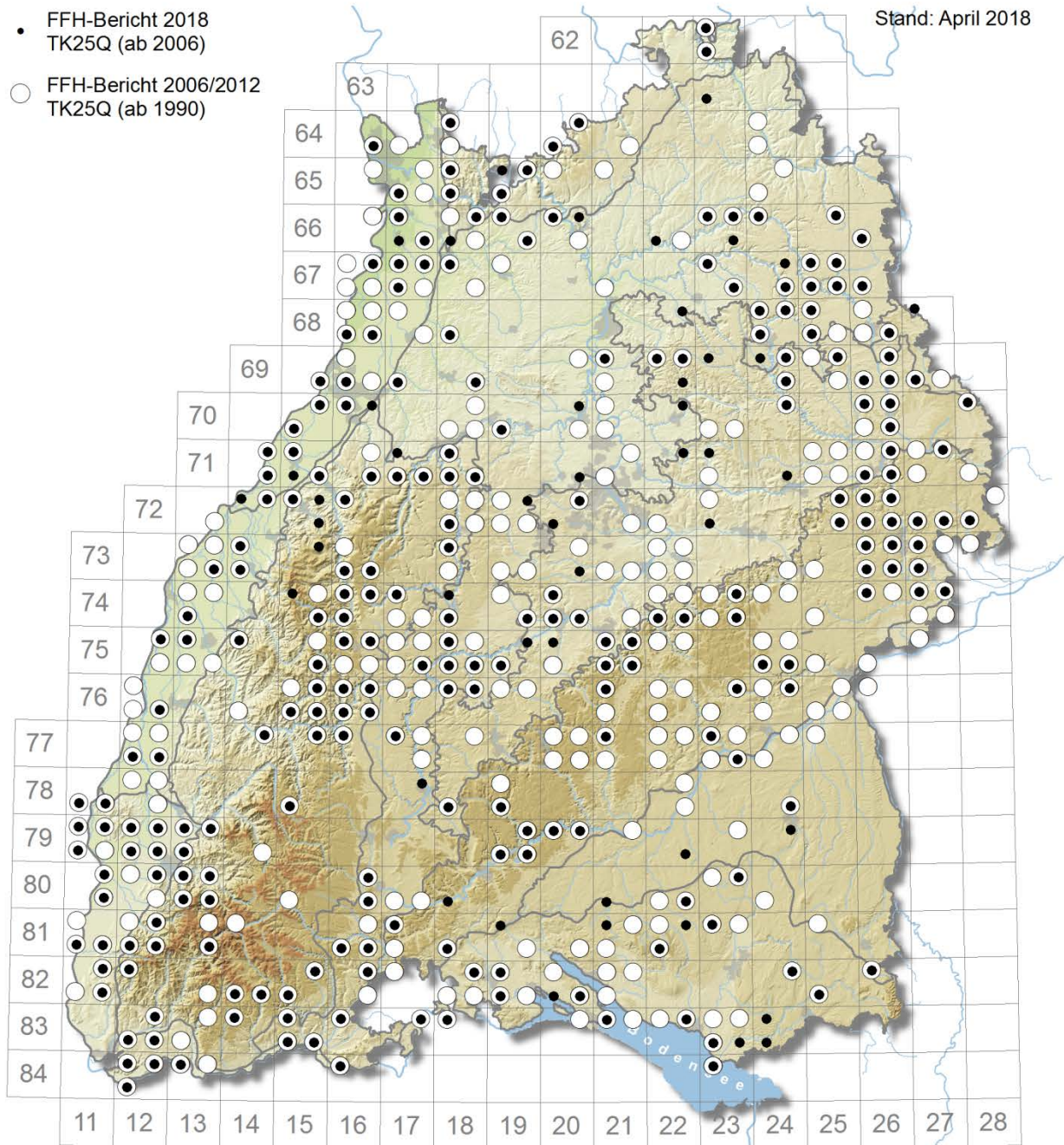
0 10 20 30 40 50
km

LU:W

Wasserfledermaus - *Myotis daubentonii*

- FFH-Bericht 2018
TK25Q (ab 2006)
- FFH-Bericht 2006/2012
TK25Q (ab 1990)

Stand: April 2018

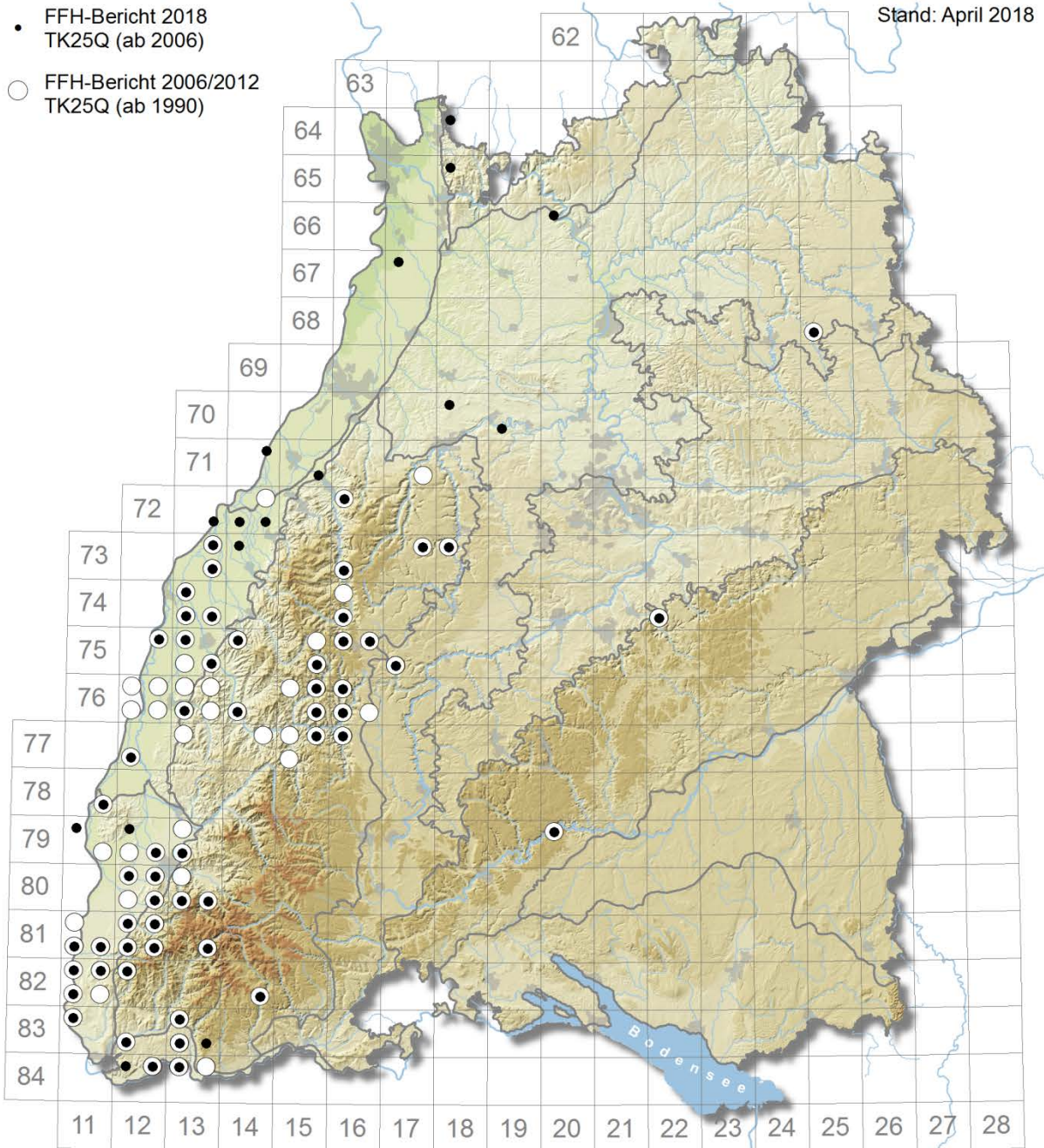


Grundlage: © LGL BW, RIPS

0 10 20 30 40 50
km

LU:W

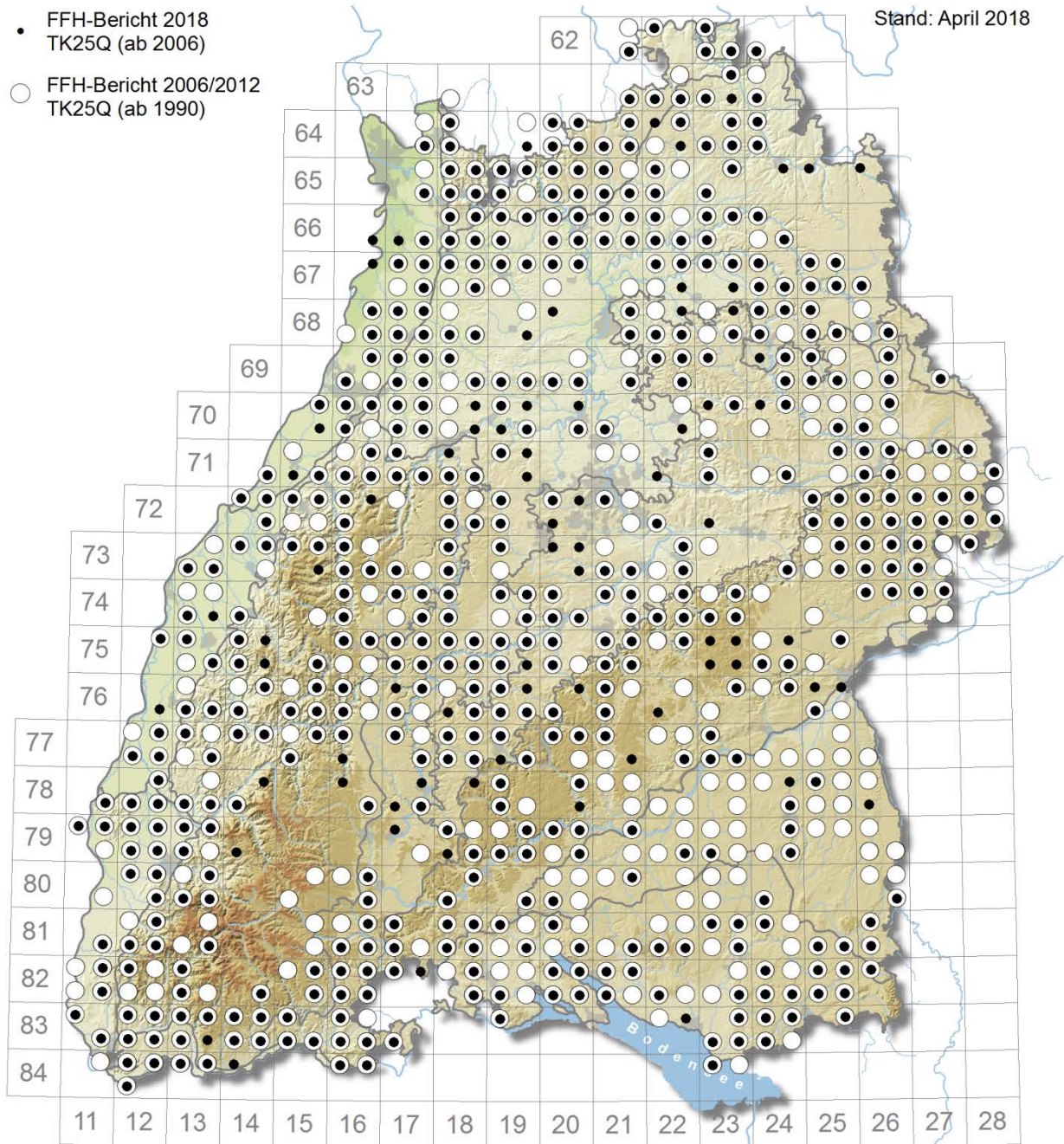
Wimperfledermaus - *Myotis emarginatus*



Großes Mausohr - *Myotis myotis*

- FFH-Bericht 2018
TK25Q (ab 2006)
- FFH-Bericht 2006/2012
TK25Q (ab 1990)

Stand: April 2018



Grundlage: © LGL BW, RIPS

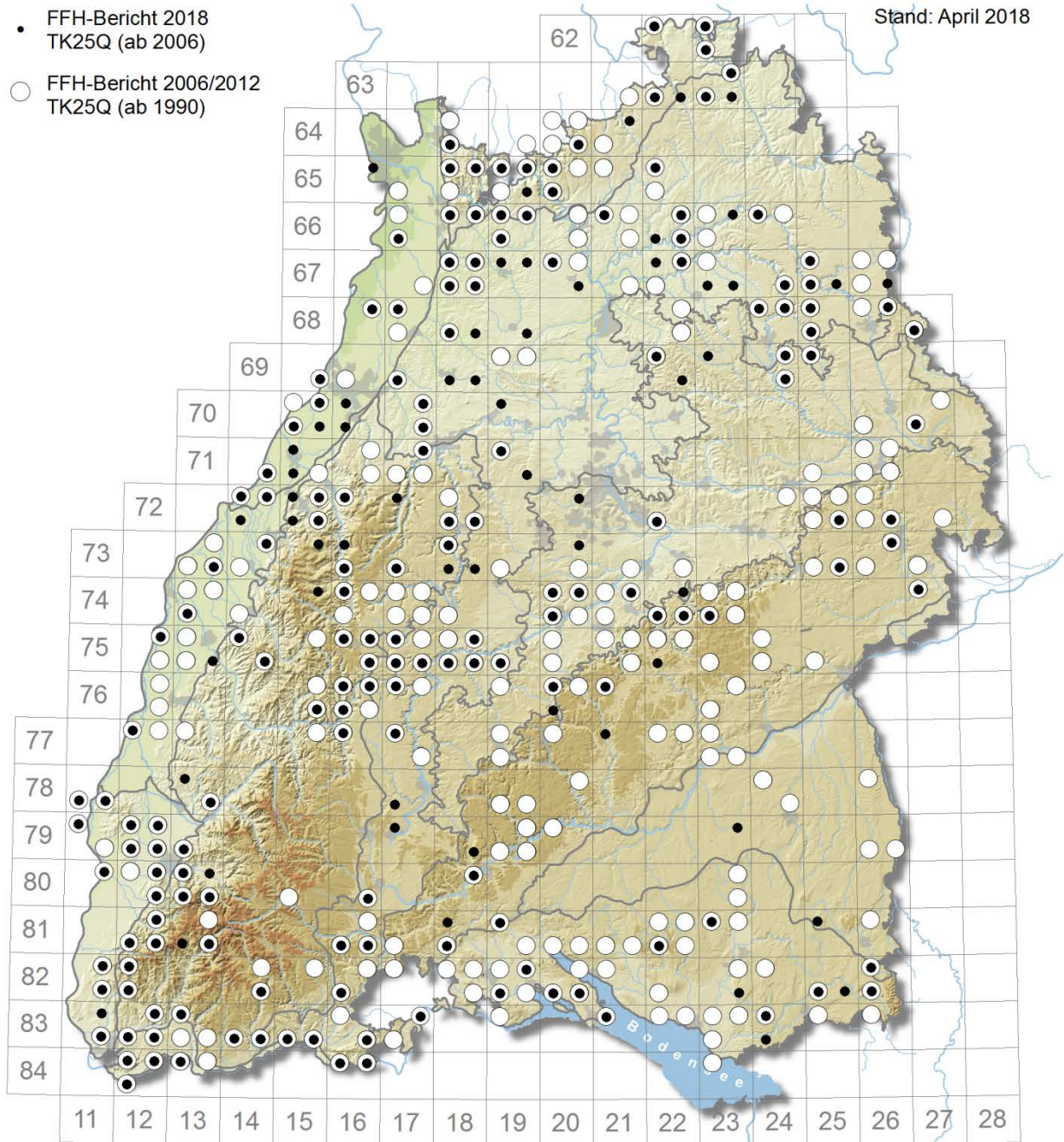
0 10 20 30 40 50
km

LU:W

Kleine Bartfledermaus - *Myotis mystacinus*

- FFH-Bericht 2018
TK25Q (ab 2006)
- FFH-Bericht 2006/2012
TK25Q (ab 1990)

Stand: April 2018



Grundlage: © LGL BW, RIPS

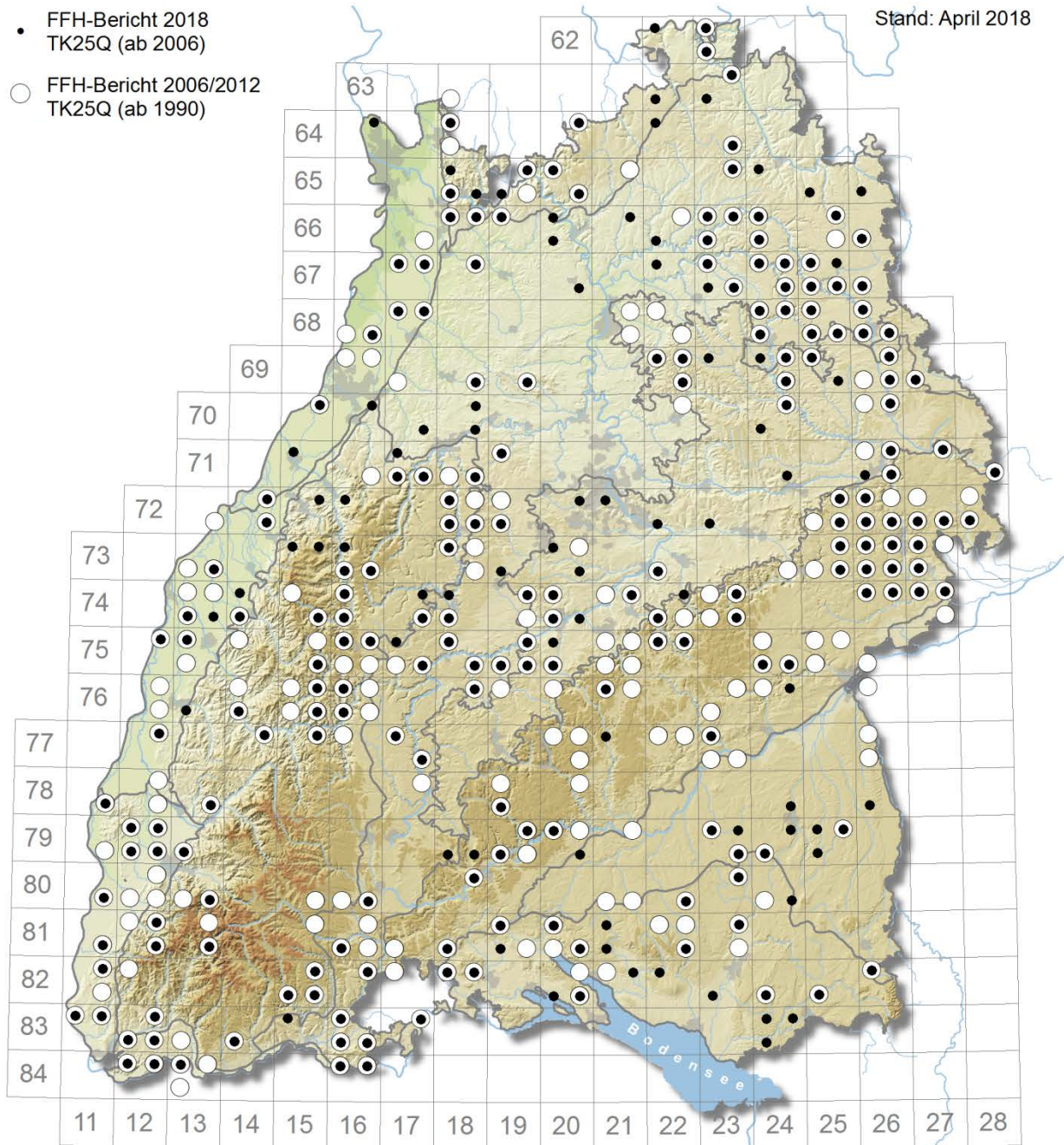
0 10 20 30 40 50
km

LU:W

Fransenfledermaus - *Myotis nattereri*

- FFH-Bericht 2018
TK25Q (ab 2006)
- FFH-Bericht 2006/2012
TK25Q (ab 1990)

Stand: April 2018



Grundlage: © LGL BW, RIPS

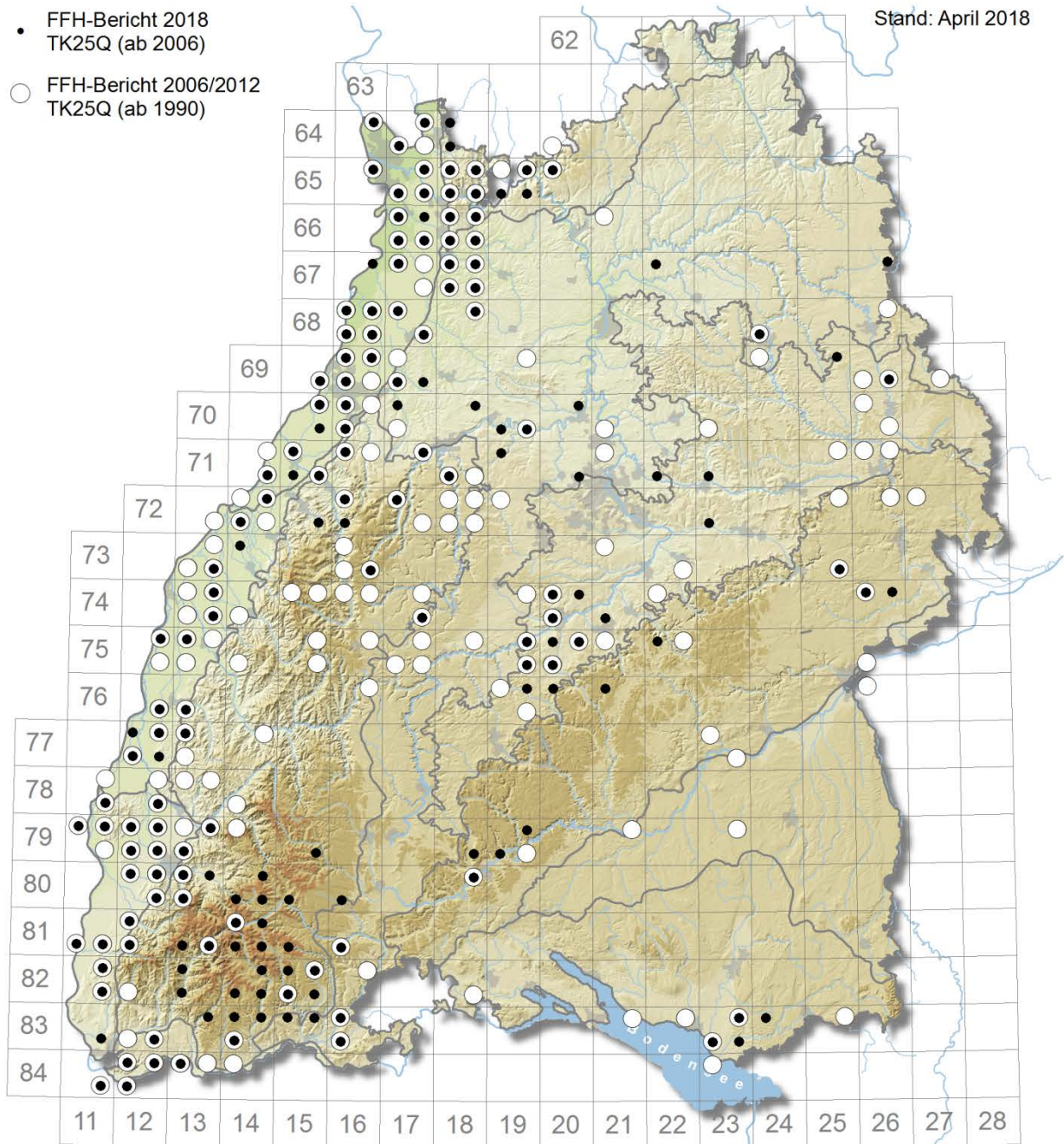
0 10 20 30 40 50
km

LU:W

Kleiner Abendsegler - *Nyctalus leisleri*

- FFH-Bericht 2018
TK25Q (ab 2006)
- FFH-Bericht 2006/2012
TK25Q (ab 1990)

Stand: April 2018



Grundlage: © LGL BW, RIPS

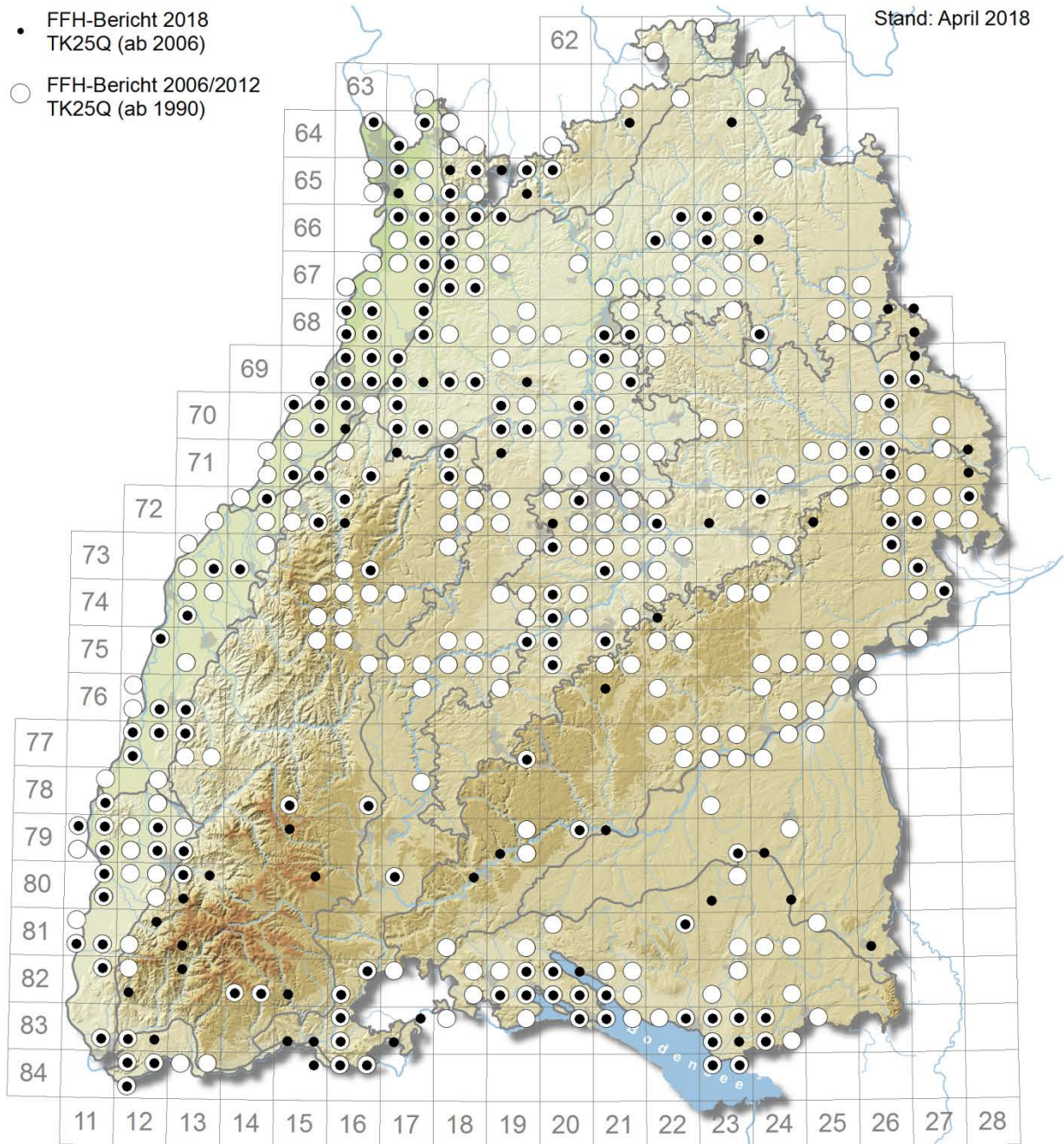
0 10 20 30 40 50
km

LU:W

Großer Abendsegler - *Nyctalus noctula*

- FFH-Bericht 2018
TK25Q (ab 2006)
- FFH-Bericht 2006/2012
TK25Q (ab 1990)

Stand: April 2018

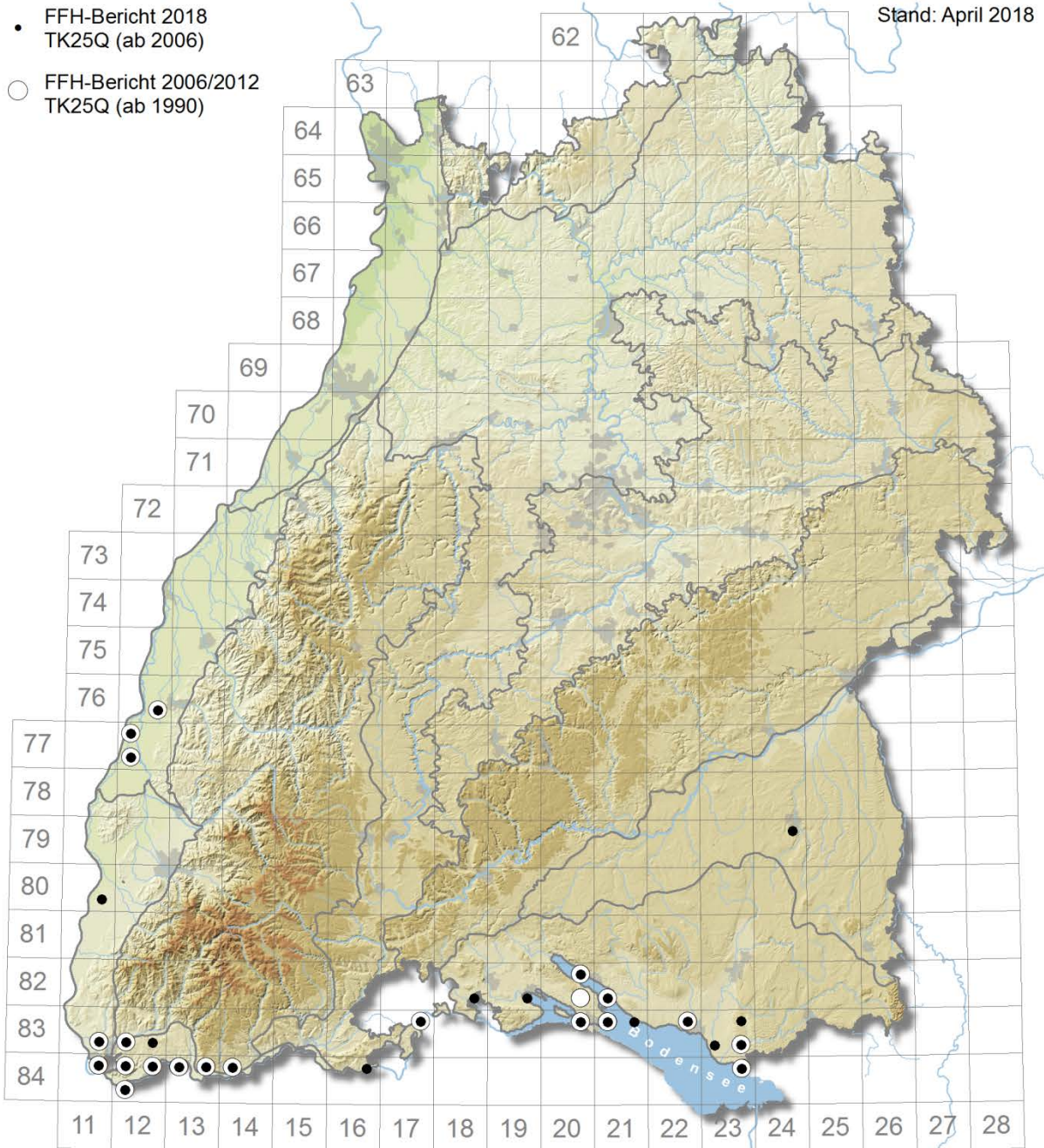


Grundlage: © LGL BW, RIPS

0 10 20 30 40 50
km

LU:W

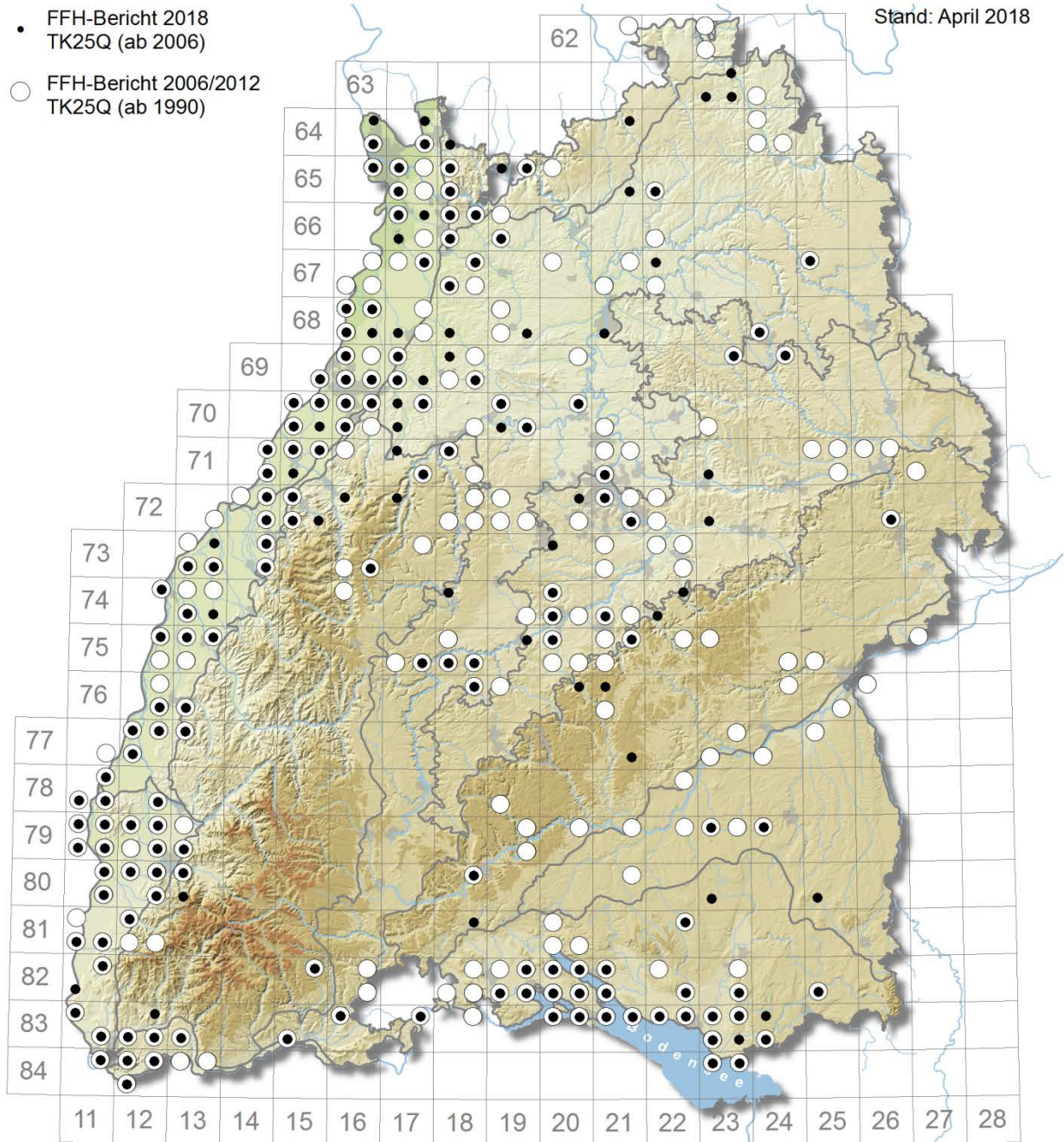
Weißrandfledermaus - *Pipistrellus kuhlii*



Rauhautfledermaus - *Pipistrellus nathusii*

- FFH-Bericht 2018
TK25Q (ab 2006)
- FFH-Bericht 2006/2012
TK25Q (ab 1990)

Stand: April 2018



Grundlage: © LGL BW, RIPS

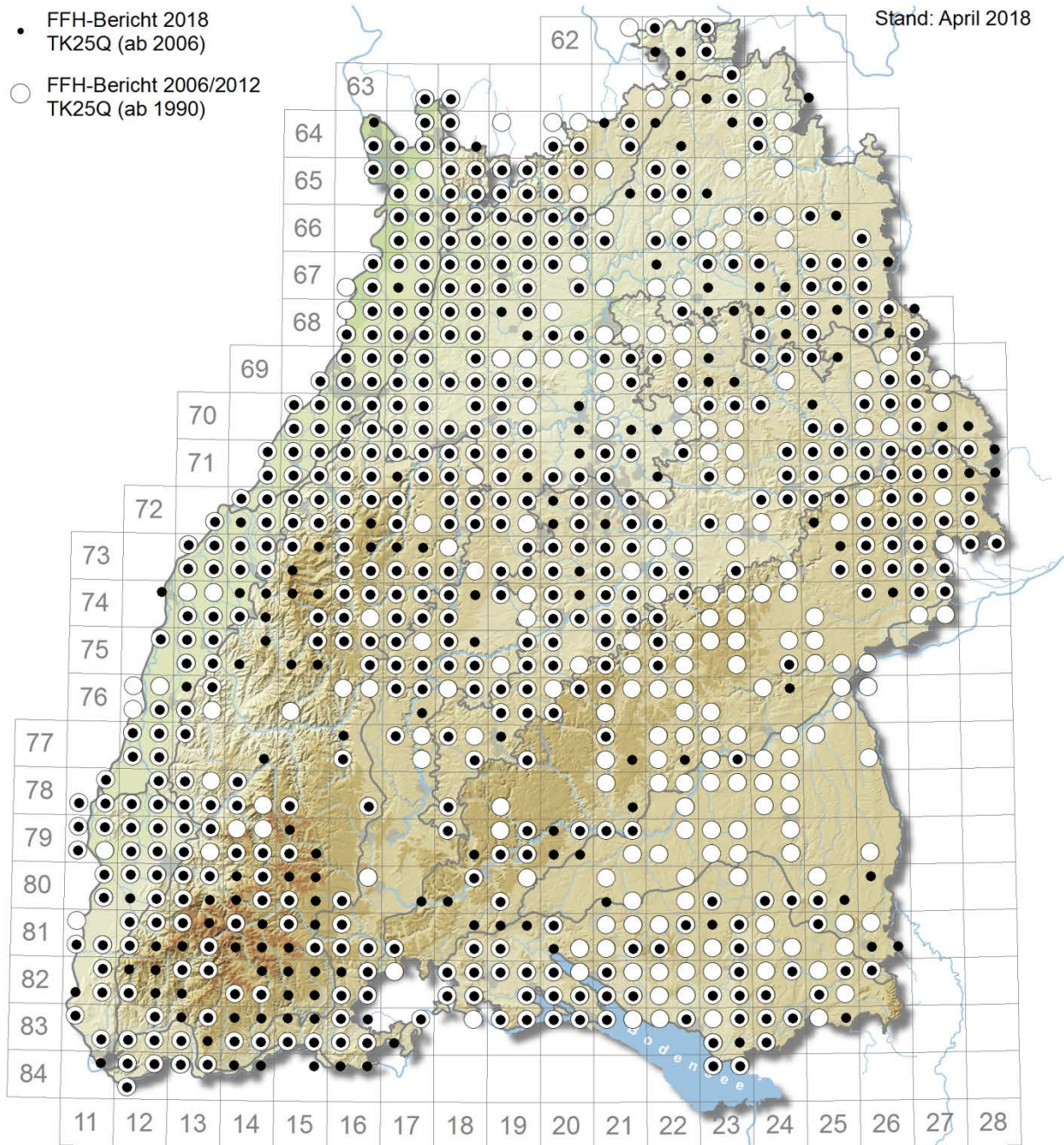
0 10 20 30 40 50
km

LU:W

Zwergfledermaus - *Pipistrellus pipistrellus*

- FFH-Bericht 2018
TK25Q (ab 2006)
- FFH-Bericht 2006/2012
TK25Q (ab 1990)

Stand: April 2018

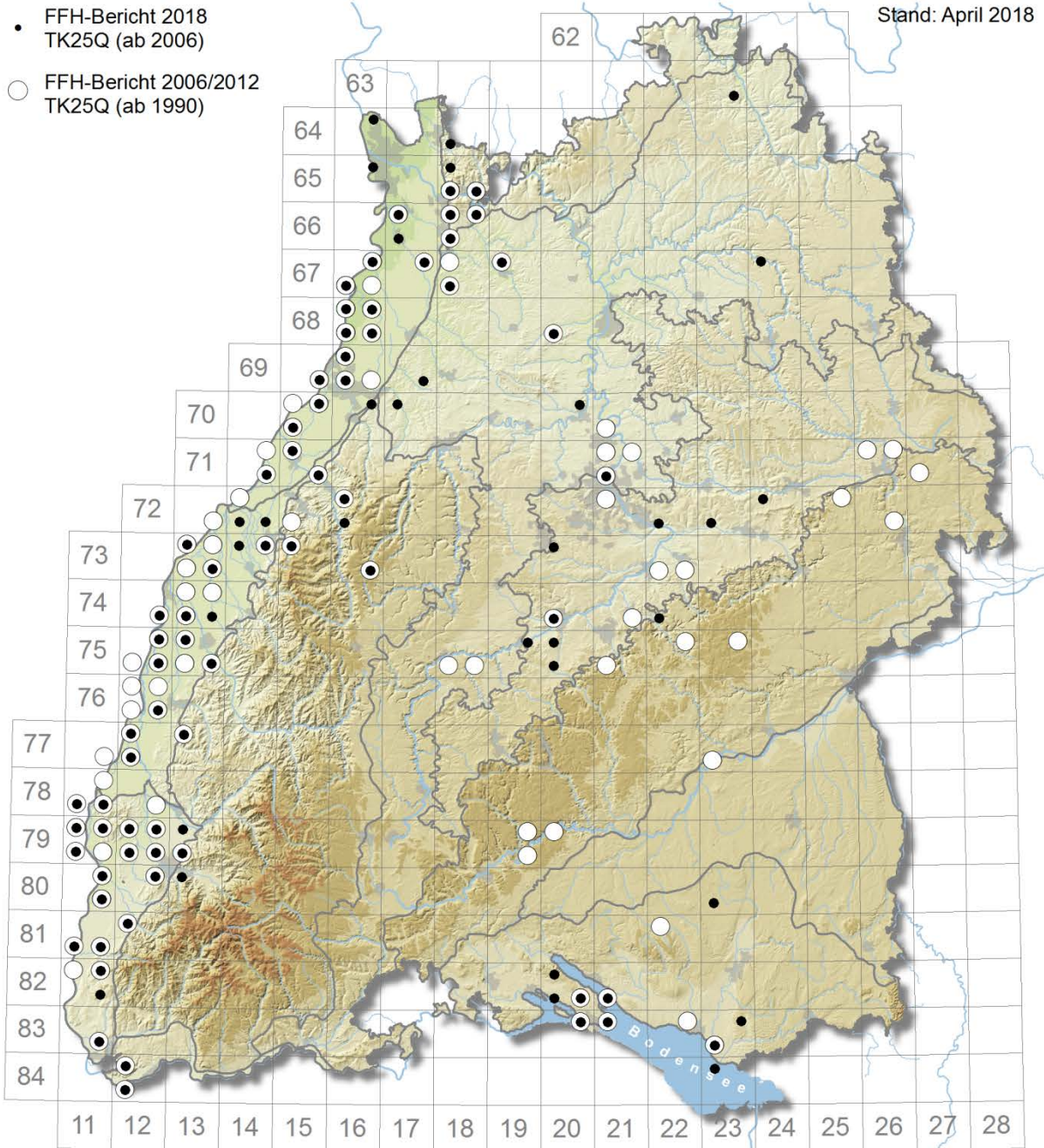


Grundlage: © LGL BW, RIPS

0 10 20 30 40 50
km

LU:W

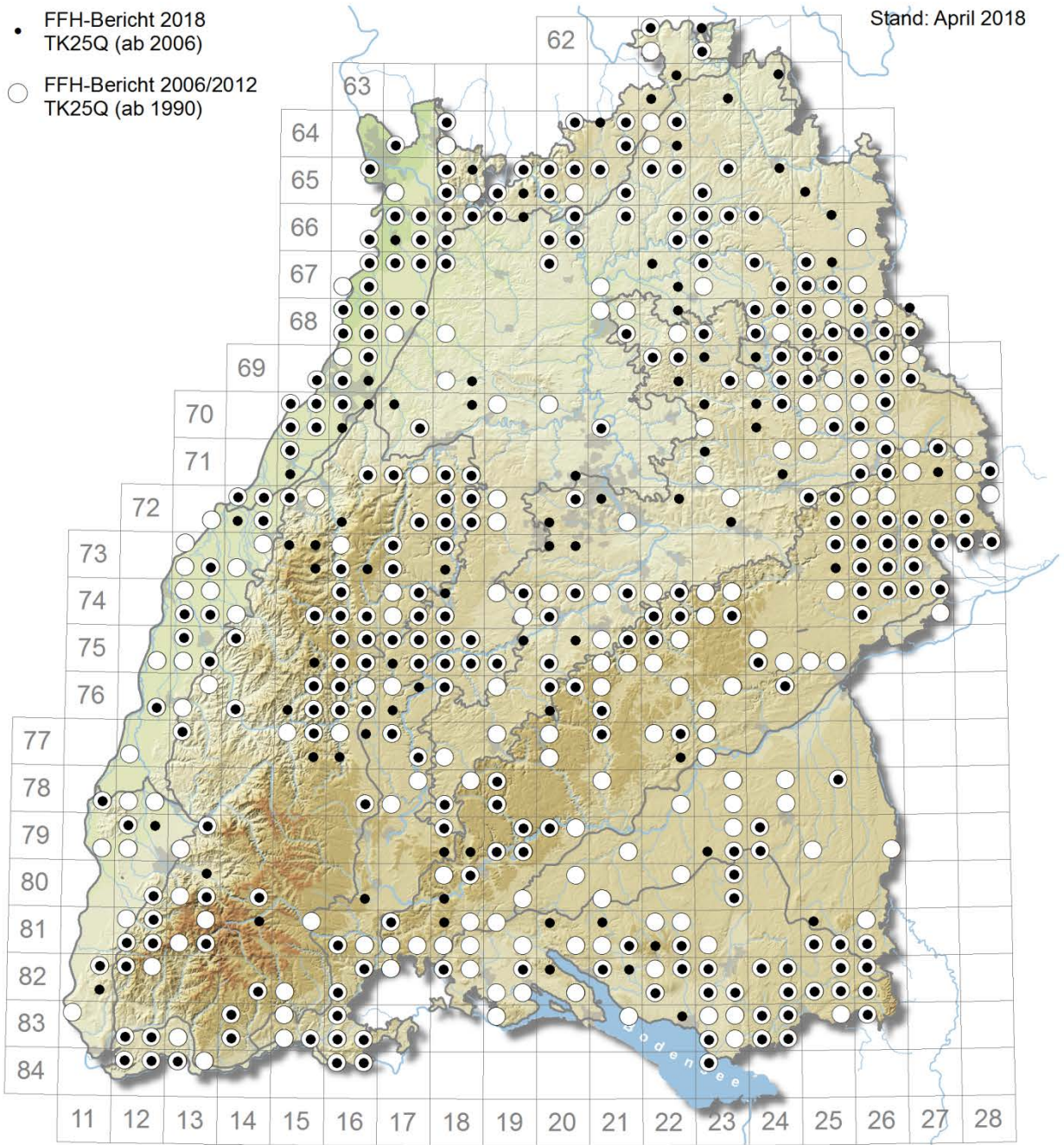
Mückenfledermaus - *Pipistrellus pygmaeus*



Braunes Langohr - *Plecotus auritus*

- FFH-Bericht 2018
TK25Q (ab 2006)
- FFH-Bericht 2006/2012
TK25Q (ab 1990)

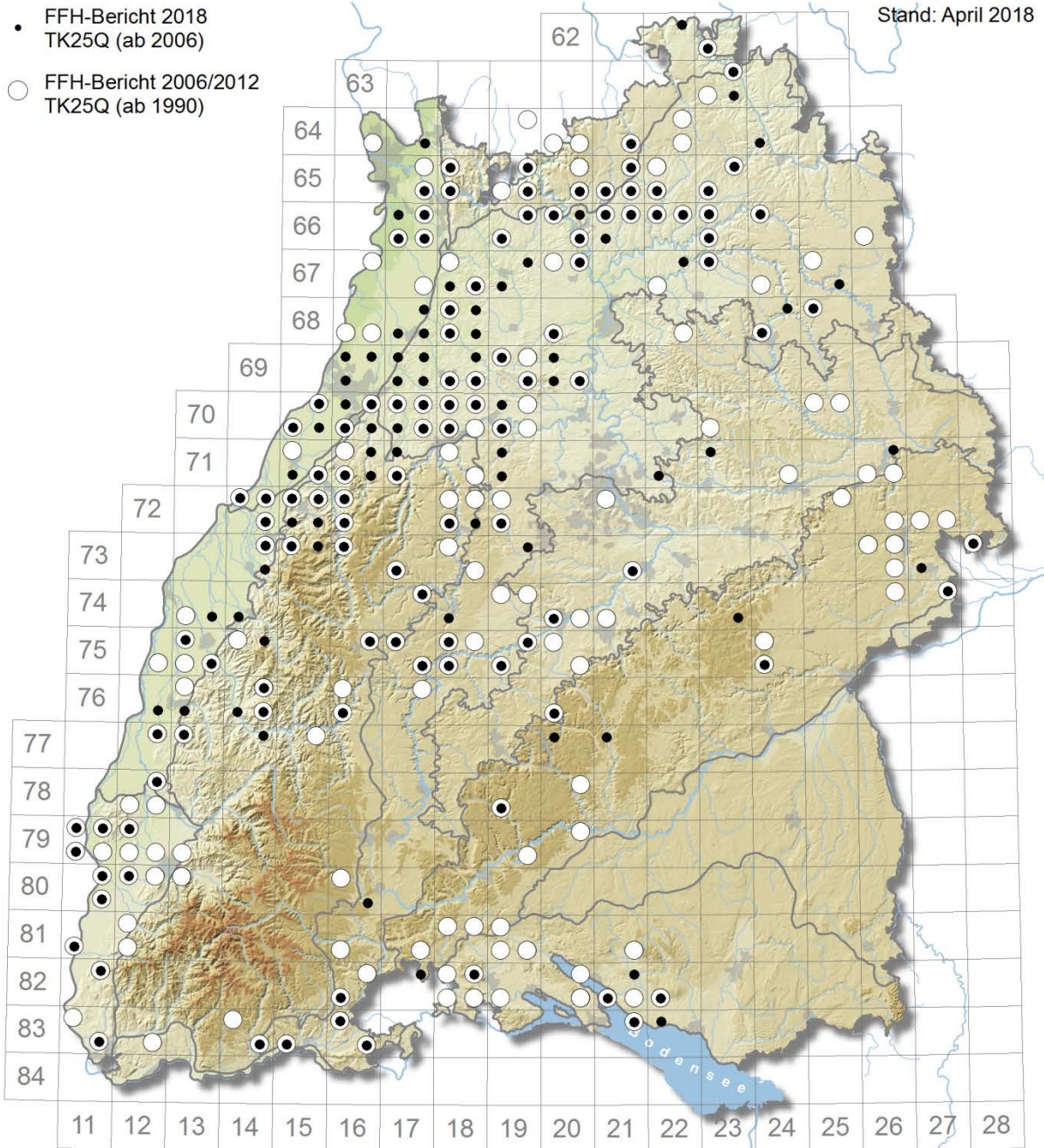
Stand: April 2018



Grundlage: © LGL BW, RIPS



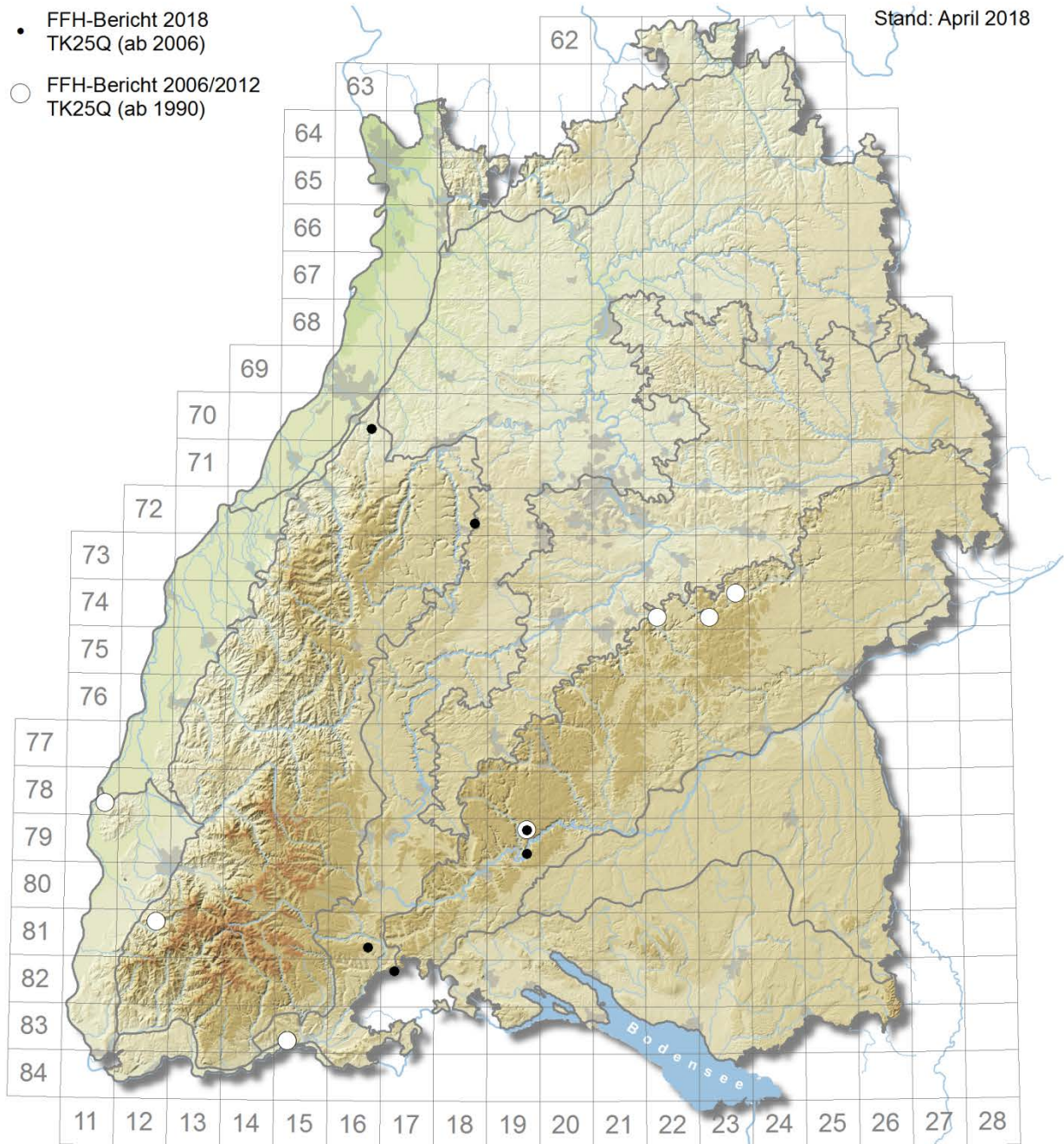
Graues Langohr - *Plecotus austriacus*



Große Hufeisennase - *Rhinolophus ferrumequinum*

- FFH-Bericht 2018
TK25Q (ab 2006)
- FFH-Bericht 2006/2012
TK25Q (ab 1990)

Stand: April 2018



Grundlage: © LGL BW, RIPS

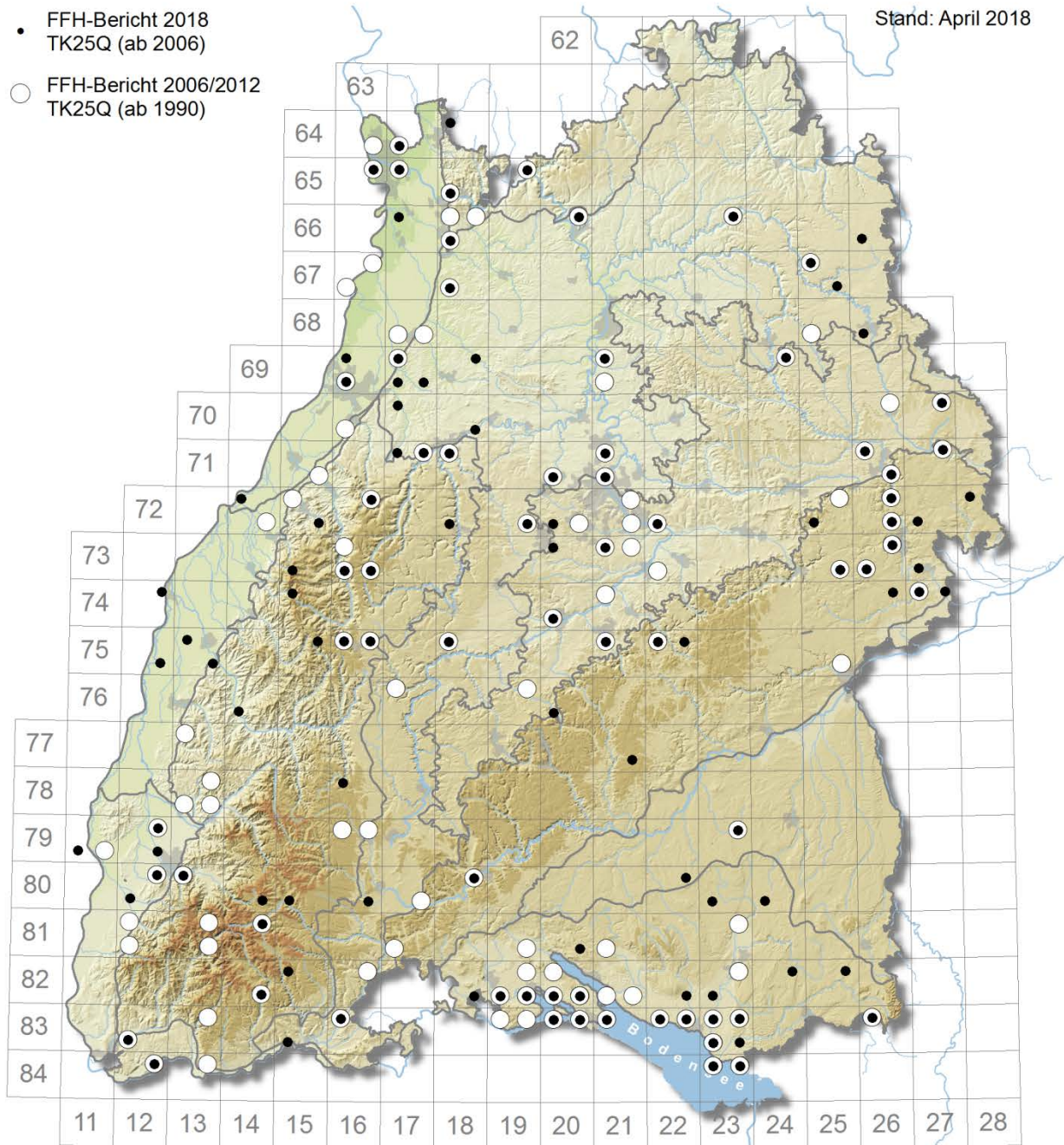
0 10 20 30 40 50
km

LU:W

Zweifarbfliegermaus - *Vespertilio murinus*

- FFH-Bericht 2018
TK25Q (ab 2006)
- FFH-Bericht 2006/2012
TK25Q (ab 1990)

Stand: April 2018



Grundlage: © LGL BW, RIPS

0 10 20 30 40 50
km

LU:W