

Kreuzkröte

Bufo calamita Laurenti, 1768

Die Kreuzkröte als die kleinste einheimische Krötenart verdankt ihren Namen dem „Kreuz“, das sich bei den meisten Tieren als schmaler, gelber Streifen über den Rücken zieht. Ihre Körperoberseite ist oliv-bräunlich mit roten Warzen, die Unterseite schmutzig weiß bis hellgrau gefärbt, die Pupillen stehen waagrecht. Aufgrund der kurzen Beine bewegt sie sich nicht springend fort, sondern eher mäuseähnlich laufend. Die große, kehlständige Schallblase der Männchen ermöglicht ein lautes, weithin hörbares Rufen, meist im Chor.

MASSE UND ZAHLEN

Gesamtlänge: 4 bis 8 cm

Gewicht: ca. 20 g

LEBENSRAUM

Die ursprünglich genutzten Habitate der Kreuzkröte, wie offene Sand- und Kiesbänke sowie Überschwemmungstümpel in den naturnahen Flussauen existieren kaum noch. Daher besiedelt die Kreuzkröte heutzutage offenes bis halboffenes, trocken-warmes Gelände mit meist lockerem Untergrund, das sie in Sekundärbiotopen wie Kies- und Sandgruben sowie Truppenübungsplätzen vorfindet. Als typische Laichplätze bevorzugt die Art sonnige, flache Kleinstgewässer mit spärlichem Pflanzenbewuchs, da diese fischfrei und oft arm an wirbellosen Fressfeinden sind. Größere Gewässer können besiedelt werden, wenn sie entsprechende Flachwasserzonen aufweisen. Die zunehmende Verbuschung in Land- und Laichhabitaten führen zum Verschwinden der Kreuzkröte, was typisch für eine Pionierart ist.



LEBENSWEISE

Tagsüber verstecken sich Kreuzkröten in selbst gegrabenen Bodenverstecken, unter flachen Steinen oder in Mäusegängen. Nachts erbeuten sie vor allem Käfer, Ameisen, Fliegen und Spinnen. Zwischen April und Juli halten sich die paarungsbereiten Tiere in der Umgebung der Laichgewässer auf. Als Anpassung an das hohe Austrocknungsrisiko der stark besonnten, flachen Tümpel besitzt die Kreuzkröte die kürzeste Entwicklungszeit aller heimischen Froschlurche: vom Ei zur Jungkröte benötigt sie im Extremfall nur 2,5 Wochen, mei-



stens zwischen 4 bis 12 Wochen. Außerdem ist nach erfolgreicher Frühjahrsbrut ein erneutes Abläichen möglich. Die Lar-

ven fressen organisches Material wie Detritus, Algen, Kot, Laich und Tierleichen. Die erwachsenen Tiere überwintern im Erdreich.

VERBREITUNG

Das Verbreitungsgebiet der Kreuzkröte erstreckt sich von der Iberischen Halbinsel im Südwesten über Frankreich, die Beneluxstaaten, die nördliche Schweiz, Deutschland, Polen und Tschechien bis in die Baltischen Staaten, Weißrussland und die nordwestliche Ukraine im Osten. Die nördlichsten Vorkommen befinden sich in Dänemark und Südschweden, außerdem werden Teile Großbritanniens und Irlands besiedelt. In Deutschland ist die Art weit verbreitet und fehlt nur in den Marschgebieten und in höheren Mittelgebirgs- und Hochgebirgslagen.

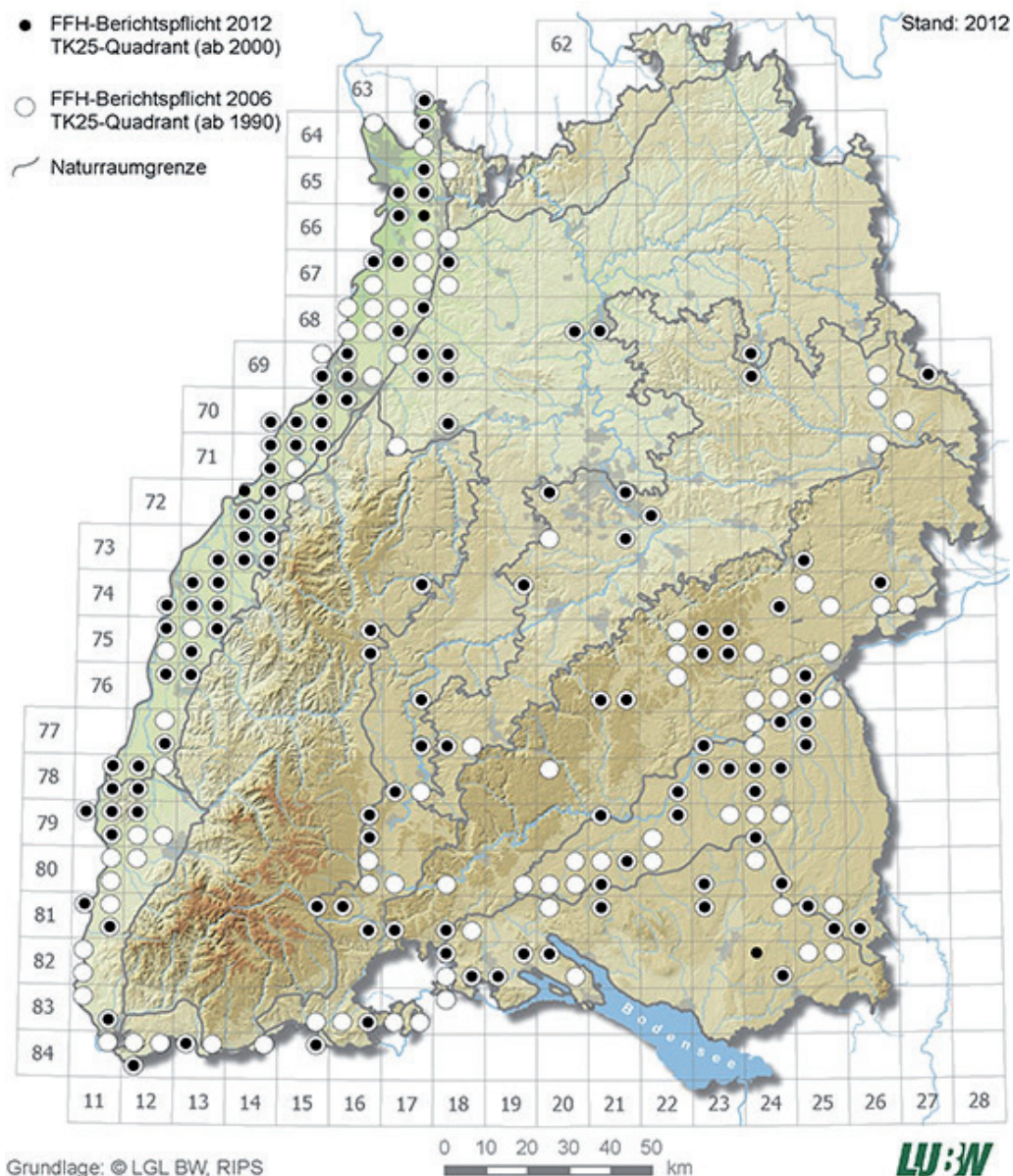
das Hochrhein- und Oberrheintal, die Baar, das Donautal und Teile des Alpenvorlandes. Bewaldete Mittelgebirge wie Schwarzwald und Odenwald werden gemieden. Die Region am mittleren Neckar sowie der Nordosten des Landes sind nur spärlich besiedelt.

VERBREITUNG IN BADEN-WÜRTTEMBERG

In Baden-Württemberg besiedelt die Kreuzkröte vor allem

BESTANDSENTWICKLUNG IN BADEN-WÜRTTEMBERG

Eine deutliche Abnahme ist überwiegend in den östlichen Landesteilen zu verzeichnen, im Bereich der Oberrheinebene werden die Bestände weitgehend als stabil eingeschätzt. Am nördlichen Oberrhein und am Hochrhein konnten etliche Vorkommen in den letzten Jahren nicht mehr bestätigt werden.



GEFÄHRDUNG UND SCHUTZ

ROTE LISTE		SCHUTZSTATUS		VERORDNUNGEN UND RICHTLINIEN					
BW	D	BNATSCHG		EG-VO 338/97 ANHANG	FFH-RICHTLINIE ANHANG			BARTSCHV	
2 STARK GEFÄHRDET	V VORWARNLISTE	BESONDERS GESCHÜTZT	STRENG GESCHÜTZT	-	-	IV	-	-	-

GEFÄHRDUNGSURSACHEN

- Verfüllung oder sonstige Rekultivierung von Abbaugebieten wie Kiesgruben und Steinbrüchen bzw. deren natürliche Wiederbewaldung
- Veränderung der Uferstruktur (z.B. Beseitigung von Flachwasserzonen)
- Grundwasserabsenkung und Zerstörung der Dynamik in Flussauen
- Entwässerung, Tümpelverfüllung, Heckenrodung, Pesticideinsatz
- Unfallopfer durch Barrierewirkung von Straßen und Straßenentwässerungsanlagen (Gullys)
- Aussetzen von Fischen in Laichgewässern

SCHUTZMASSNAHMEN

- Förderung der Fließgewässerdynamik zur Schaffung von Primärhabitaten (z.B. durch Rückbau von Uferbefestigungen)
- Gewährleistung der fortwährenden Neuschaffung von Laichgewässern in Sekundärlebensräumen wie Kiesgruben und Truppenübungsplätzen auch nach Nutzungsaufgabe (durch umfangreiche Pflegemaßnahmen)
- Erhaltung des offenen Charakters des Landlebensraumes
- Erhaltung bzw. Schaffung von Trittsteinhabitaten und Wanderkorridoren zur Vernetzung von Populationen
- Entfernen von Besatzfischen aus Laichgewässern

SCHUTZPROJEKTE

- Umsetzung FFH-Richtlinie
- Art des Zielartenkonzepts Baden-Württemberg

FFH-RICHTLINIE

Die FFH-Richtlinie ist eine Naturschutz-Richtlinie der EU, deren Namen sich von Fauna (= Tiere), Flora (= Pflanzen) und Habitat (= Lebensraum) ableitet. Wesentliches Ziel dieser Richtlinie ist die Erhaltung der Biologischen Vielfalt durch den Aufbau eines Schutzgebietssystems. Neben der Ausweisung von Schutzgebieten (FFH-Gebieten) für Arten des Anhangs II wird auch der Erhaltungszustand dieser und der Arten des Anhangs IV und V überwacht.

FFH-GEBIETE

Für die Kreuzkröte, als Art des Anhangs IV, werden im Rahmen der FFH-Richtlinie keine Schutzgebiete ausgewiesen.

ERHALTUNGSZUSTAND IN BADEN-WÜRTTEMBERG

	VERBREITUNGSGEBIET	POPULATION	HABITAT	ZUKUNFTSAUSSICHTEN
EINZELBEWERTUNG	GÜNSTIG	UNGÜNSTIG-UNZUREICHEND	UNGÜNSTIG-UNZUREICHEND	UNGÜNSTIG-UNZUREICHEND
GESAMTBEWERTUNG	UNGÜNSTIG- UNZUREICHEND			

IMPRESSUM

HERAUSGEBER LUBW Landesanstalt für Umwelt, Messungen und Naturschutz Baden-Württemberg
Postfach 10 01 63, 76231 Karlsruhe, www.lubw.baden-wuerttemberg.de

**BEARBEITUNG
UND REDAKTION** LUBW Landesanstalt für Umwelt, Messungen und Naturschutz Baden-Württemberg
Referat 25 – Artenschutz, Landschaftsplanung

BEZUG Im Internet der LUBW unter www.lubw.baden-wuerttemberg.de/

STAND 22. November 2013

Der Nachdruck ist mit Zustimmung des Herausgebers unter Quellenangabe und Überlassung eines Belegexemplars gestattet.