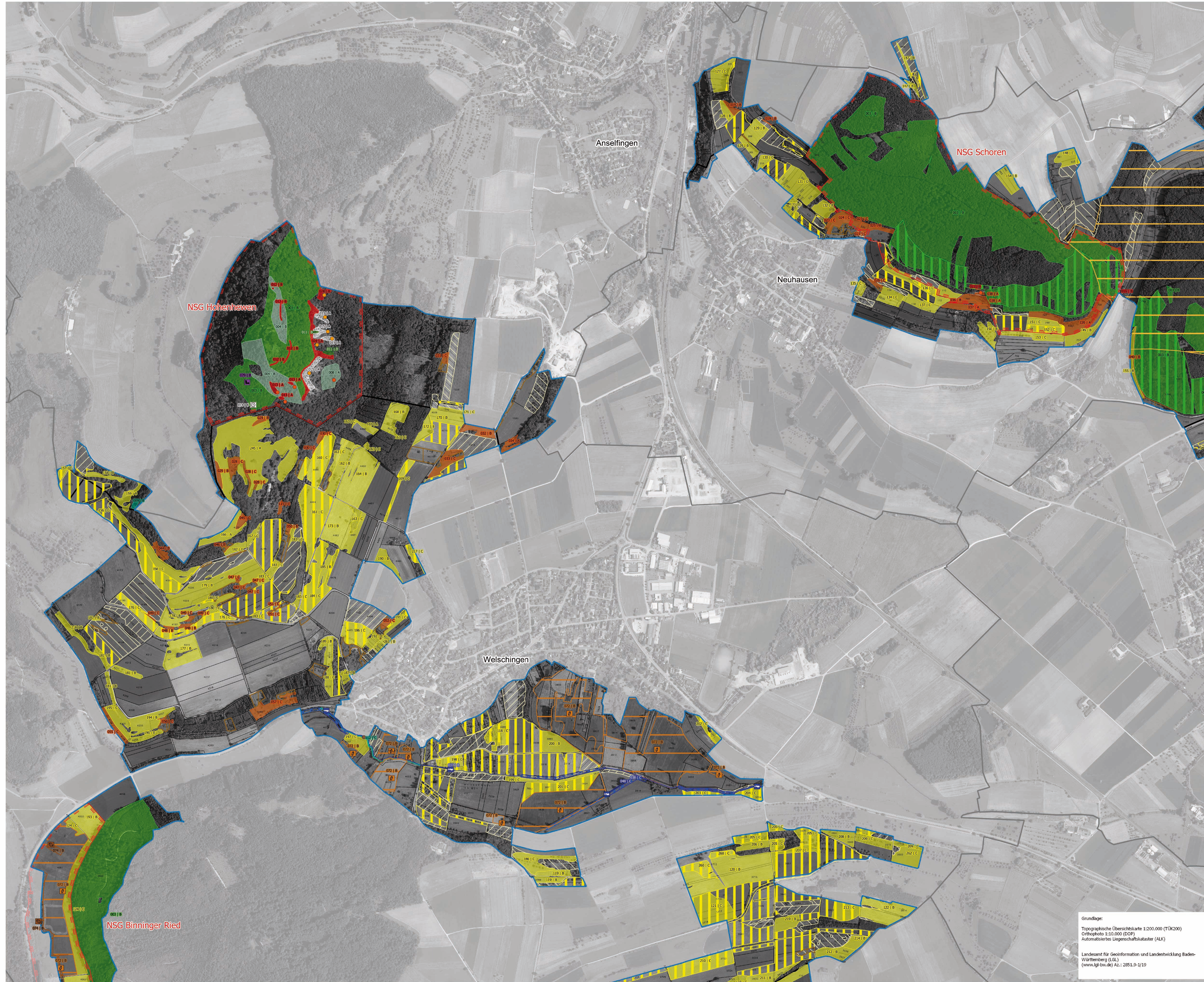


Natura2000-Managementplan FFH-Gebiet "Westlicher Hegau"



Lebensraumtypen: Bestand und Erhaltungsziele

Erhaltung der FFH-Lebensraumtypen in ihrem derzeitigen Zustand bzw. Aufwertung der verschlechterten Bestände

- 3140 Kalkreiche, nährstoffarme Stillgewässer mit Armlauchsträgen
- 3150 Natürliche nährstoffreiche Seen
- 3260 Fließgewässer mit flutender Wasservegetation
- 6110 Kalk-Pionierrasen
- 6210 Kalk-Magergrasen
- 6410 Pfeifengraswiesen
- 6431 Feuchte Hochstaudenfluren
- 6510 Magere Flachland-Mähwiesen
- 7220 Kalktuffquellen
- 7230 Kalkreiche Niedermoore
- 8160 Kalkschutthalden
- 8210 Kalkfelsen mit Felspaltenvegetation
- 8310 Höhlen und Balnen
- 9130 Waldmeister-Buchenwälder
- 9180 Schluicht- und Hangmischwälder
- 91E0 Auenwälder mit Erle, Esche, Weide
- 91U0 Steppen-Kiefernwälder

*prioritärer Lebensraum

Beschriftungsbeispiel: 373 | B Nummer der Erfassungseinheit des Lebensraumtyps (letzte 3 Ziffern) und Erhaltungszustand (A=hervorragend, B=gut, C=durchschnittlich/beschränkt)

Lebensraumtypen, die in Nebenbügen erfasst wurden

- 3260 Fließgewässer mit flutender Wasservegetation
- 6110 Kalk-Pionierrasen
- 6210 Kalk-Magergrasen
- 6431 Feuchte Hochstaudenfluren
- 8310 Höhlen und Balnen
- 9150 Orchideen-Buchenwälder
- 91E0 Auenwälder mit Erle, Esche, Weide

Verlustflächen FFH-Mähwiesen – Ziel: Wiederherstellung (54,8 ha)

- ehemals 6510 Magere Flachland-Mähwiese mit Erhaltungszustand A/B
- ehemals 6510 Magere Flachland-Mähwiese mit Erhaltungszustand C

Lebensraumtypen: Entwicklungsziele

Aufwertung bestehender FFH-Lebensraumtypen/ Neuschaffung von Flächen mit FFH-Lebensraumtypen

- 3140 Kalkreiche, nährstoffarme Stillgewässer mit Armlauchsträgen
- 3150 Natürliche nährstoffreiche Seen
- 3260 Fließgewässer mit flutender Wasservegetation
- 6210 Kalk-Magergrasen
- 6410 Pfeifengraswiesen
- 6431 Feuchte Hochstaudenfluren
- 6510 Magere Flachland-Mähwiesen
- 7220 Kalktuffquellen
- 7230 Kalkreiche Niedermoore
- 8160 Kalkschutthalden
- 8210 Kalkfelsen mit Felspaltenvegetation
- 9130 Waldmeister-Buchenwälder
- 91E0 Auenwälder mit Erle, Esche, Weide

Arten: Entwicklungsziele

Aufwertung bestehender Populationen und ihrer Lebensstätten/ Neuschaffung von Lebensstätten für Populationen

- 1032 Kleine Flusmuschel (*Unio crassus*)
- 1044 Helm-Azurjungfer (*Coenagrion mercuriale*)
- 1059 Heller Wiesenknopf-Ameisen-Bläuling (*Maculinea telcius*)
- 1061 Dunkler Wiesenknopf-Ameisen-Bläuling (*Maculinea nausithous*)
- 1096 Bachneunauge (*Lampetra planeri*)
- 1163 Groppe (*Cottus gobio*)
- 1166 Kammohle (*Triturus cristatus*)
- 1193 Gelbbauchunke (*Bombina variegata*)
- 1323 Bechsteinfledermaus (*Myotis bechsteinii*)
- 1324 Großes Mausohr (*Myotis myotis*)
- 1337 Biber (*Castor fiber*)
- 1381 Grünes Besenmoos (*Dicranum viride*)
- 1903 Sumpff-Glanzkraut (*Liparis loeselii*)
- A338 Neuntöter (*Lanius collurio*)
- A377 Zaunammer (*Emberiza ciris*)
- A378 Zippammer (*Emberiza cia*)

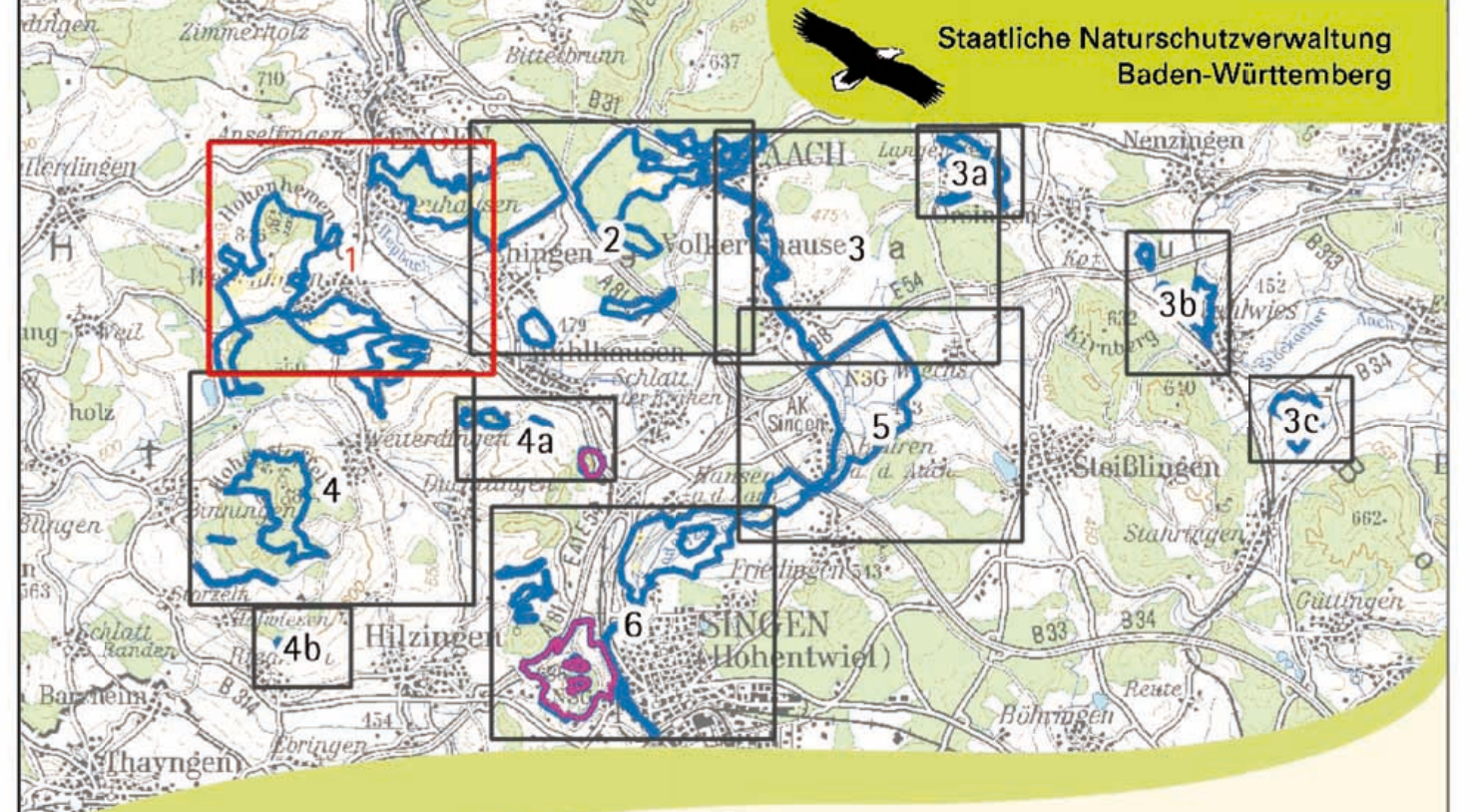
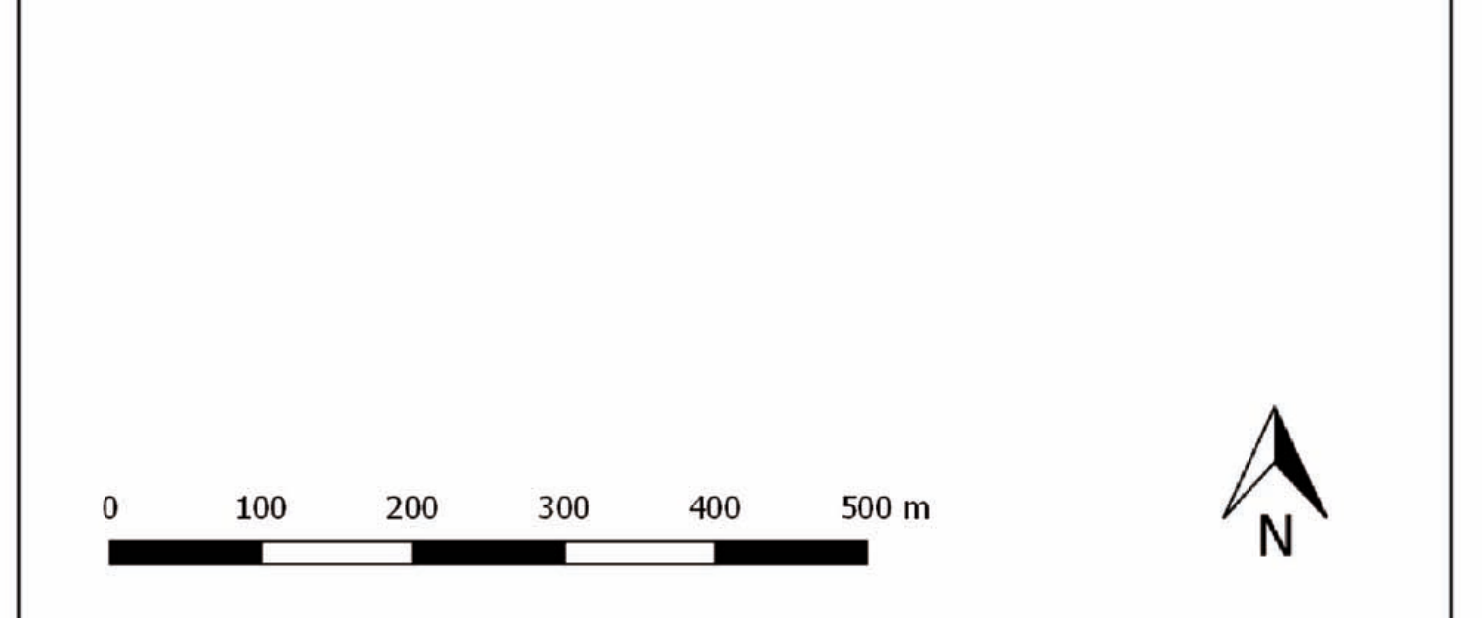
Arten: Bestand (Lebensstätten/Artfundpunkte) und Erhaltungsziele

Erhaltung der Populationen und ihrer Lebensstätten in ihrem derzeitigen Zustand bzw. Aufwertung der verschlechterten Populationen und ihrer Lebensstätten

- 1014 Schmale Windschnecke (*Vertigo angustior*)
- 1016 Bauchige Windschnecke (*Vertigo moulinsiana*)
- 1032 Kleine Flusmuschel (*Unio crassus*)
- 1044 Helm-Azurjungfer (*Coenagrion mercuriale*)
- 1059 Heller Wiesenknopf-Ameisen-Bläuling (*Maculinea telcius*)
- 1061 Dunkler Wiesenknopf-Ameisen-Bläuling (*Maculinea nausithous*)
- *1078 Spanische Flagge (*Callimorpha quadripunctaria*)
- 1096 Bachneunauge (*Lampetra planeri*)
- 1163 Groppe (*Cottus gobio*)
- 1166 Kammohle (*Triturus cristatus*)
- 1193 Gelbbauchunke (*Bombina variegata*)
- 1323 Bechsteinfledermaus (*Myotis bechsteinii*)
- 1324 Großes Mausohr (*Myotis myotis*)
- 1337 Biber (*Castor fiber*)
- 1381 Grünes Besenmoos (*Dicranum viride*)
- 1903 Sumpff-Glanzkraut (*Liparis loeselii*)
- A103 Wanderfalke (*Falco peregrinus*)
- A103 Wanderfalke (*Falco peregrinus*)
- A215 Uhu (*Bubo bubo*)
- A215 Uhu (*Bubo bubo*)
- A233 Wendehals (*Lynx torquilla*)
- A234 Grauspecht (*Picus canus*)
- A238 Schwarzspecht (*Dryocopus martius*)
- A238 Mittelspecht (*Dendrocoptes medius*)
- A338 Neuntöter (*Lanius collurio*)
- A377 Zaunammer (*Emberiza ciris*)
- A378 Zippammer (*Emberiza cia*)
- *prioritäre Art

Beschriftungsbeispiel: 373 | B Nummer der Erfassungseinheit der Lebensstätte (letzte 3 Ziffern) und Erhaltungszustand (A=hervorragend, B=gut, C=durchschnittlich/beschränkt)

- FFH-Gebietsgrenze 8218-341 "Westlicher Hegau"
- Vogelschutzgebietsgrenze 8218-401 "Hohenhewen / Hohenkrähen"
- Naturschutzgebietsgrenze
- Gemarkungsgrenze
- Flurstücksgrenze mit -nummer



Managementplan für das FFH-Gebiet 8218-341 "Westlicher Hegau" und das Vogelschutzgebiet 8218-401 "Hohenhewen/Hohenkrähen"

Karte 2 Bestands- und Zielkarte Lebensraumtypen/Lebensstätten
Teilkarte 1

Bearbeiter: Arbeitsgruppe
Kühler-Kiehle-Homburger
Gezeichnet: Köhl
30.11.2016
Stand der Offenland-Kartierung: 2012 - 2015
Maßstab: 1 : 5.000

Grundlage:
Topographische Übersichtskarte 1:200.000 (TK200)
Orthophoto 1:10.000 (DOP)
Automatisierter Liegenschaftskataster (ALK)
Landesamt für GeoInformation und Landentwicklung Baden-Württemberg (LGL)
(www.lgl.bw.de) Az.: 2851.9-1/19