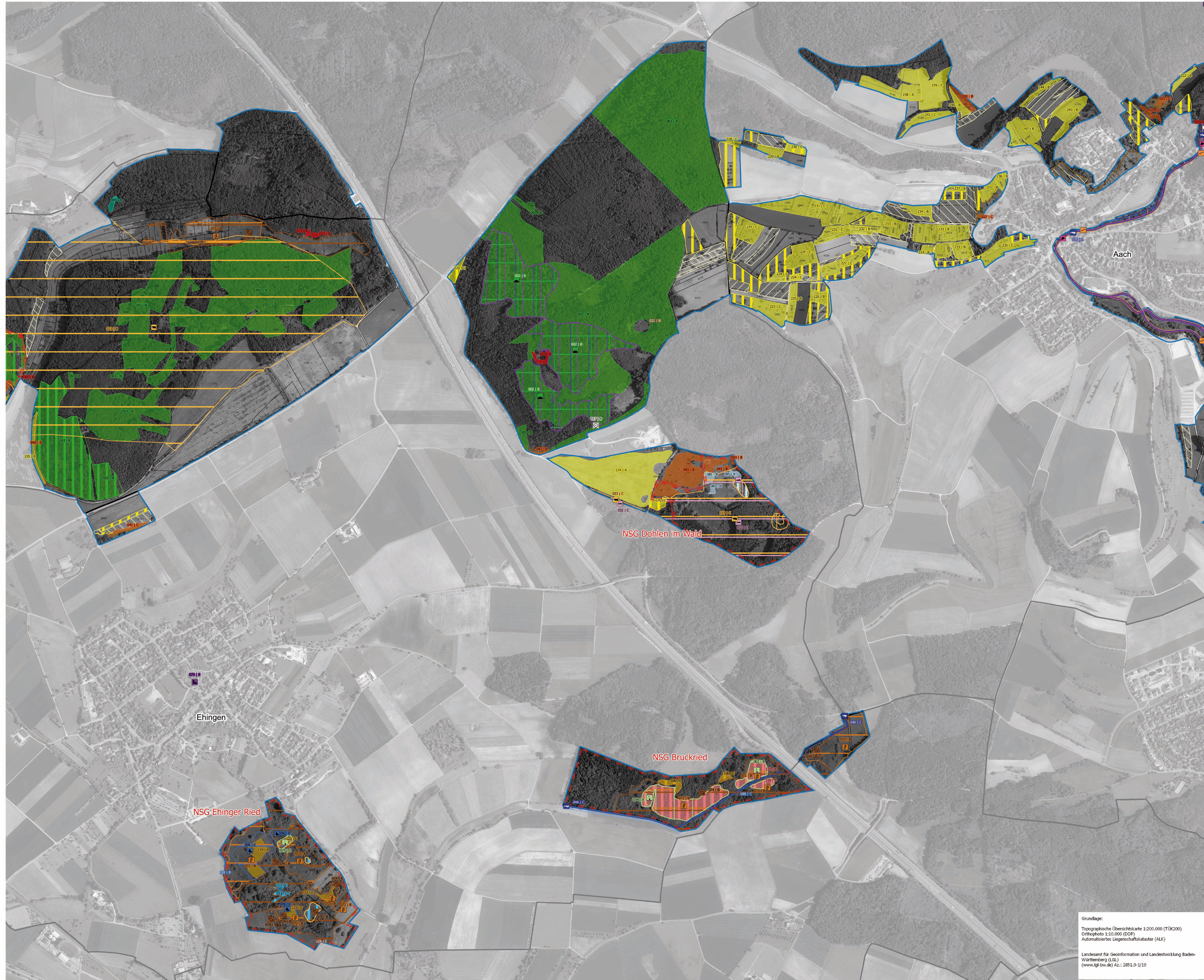


Natura2000-Managementplan FFH-Gebiet "Westlicher Hegau"



Lebensraumtypen: Bestand und Erhaltungsziele

- Erhaltung der FFH-Lebensraumtypen in ihrem derzeitigen Zustand bzw. Aufwertung der verschlechterten Bestände
- 3140 Kalkreiche, nährstoffarme Stillgewässer mit Armluchteralgen
 - 3150 Natürliche nährstoffreiche Seen
 - 3260 Fließgewässer mit flutender Wasservegetation
 - 6110 Kalk-Pionierrasen
 - 6210 Kalk-Magerrasen
 - 6410 Pfeifengraswiesen
 - 6431 Feuchte Hochstaudenfluren
 - 6510 Magere Flachland-Mähwiesen
 - 7220 Kalktuffquellen
 - 7230 Kalkreiche Niedermoore
 - 8160 Kalkschutthalden
 - 8210 Kalkfelsen mit Felspaltenvegetation
 - 8310 Höhlen und Balmen
 - 9130 Waldmeister-Buchenwälder
 - 9180 Schluicht- und Hangmischwälder
 - 91E0 Auenwälder mit Erle, Esche, Weide
 - 91U0 Steppen-Kiefernwälder
- *prioritärer Lebensraum
- Beschriftungsbeispiel:
373 | B Nummer der Erfassungseinheit des Lebensraumtyps (letzte 3 Ziffern) und Erhaltungszustand (A=hervorragend, B=gut, C=durchschnittlich/beschränkt)

- ## Lebensraumtypen, die in Nebenbügen erfasst wurden
- 3260 Fließgewässer mit flutender Wasservegetation
 - 6110 Kalk-Pionierrasen
 - 6210 Kalk-Magerrasen
 - 6431 Feuchte Hochstaudenfluren
 - 8310 Höhlen und Balmen
 - 9150 Orchideen-Buchenwälder
 - 91E0 Auenwälder mit Erle, Esche, Weide

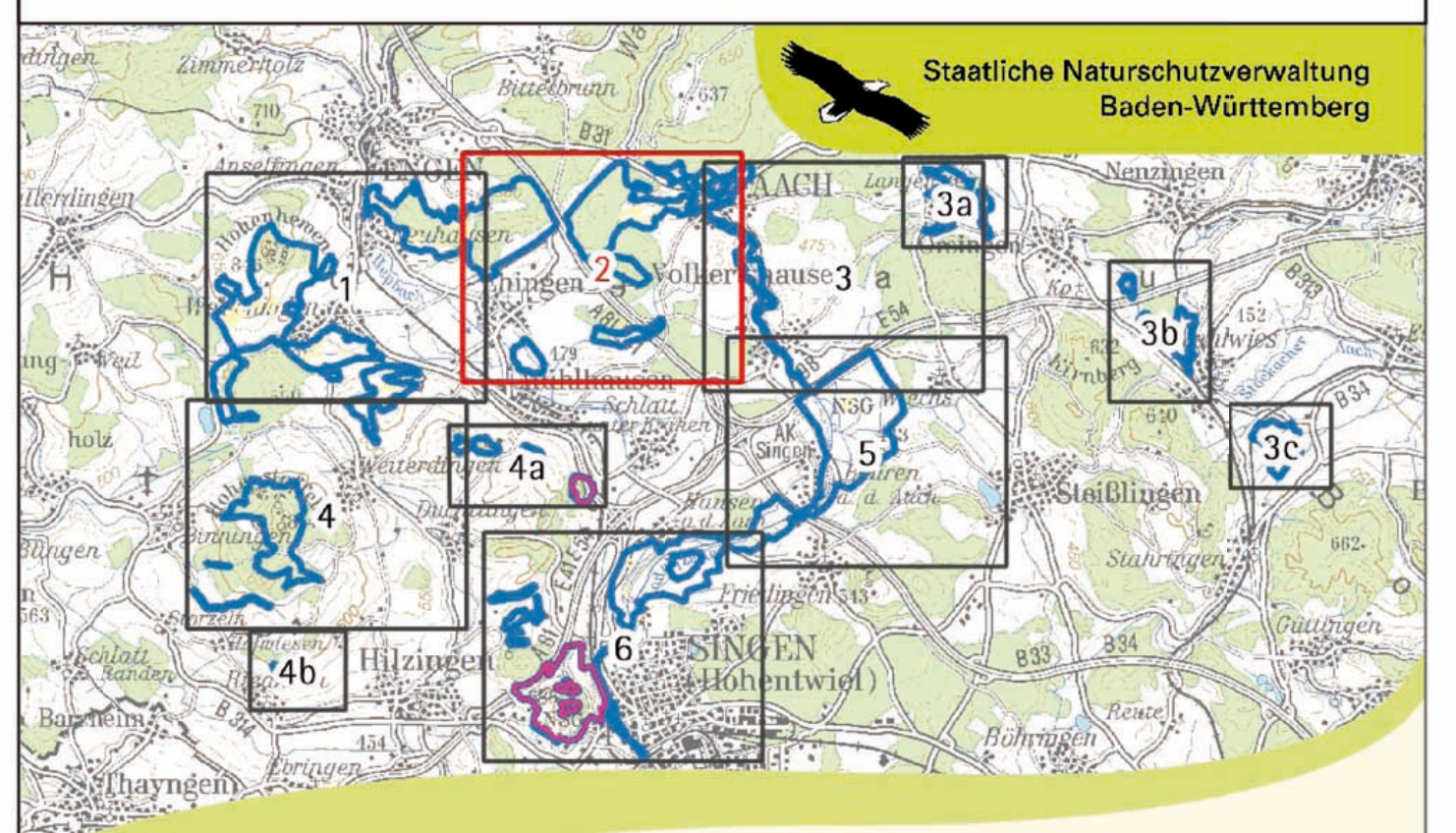
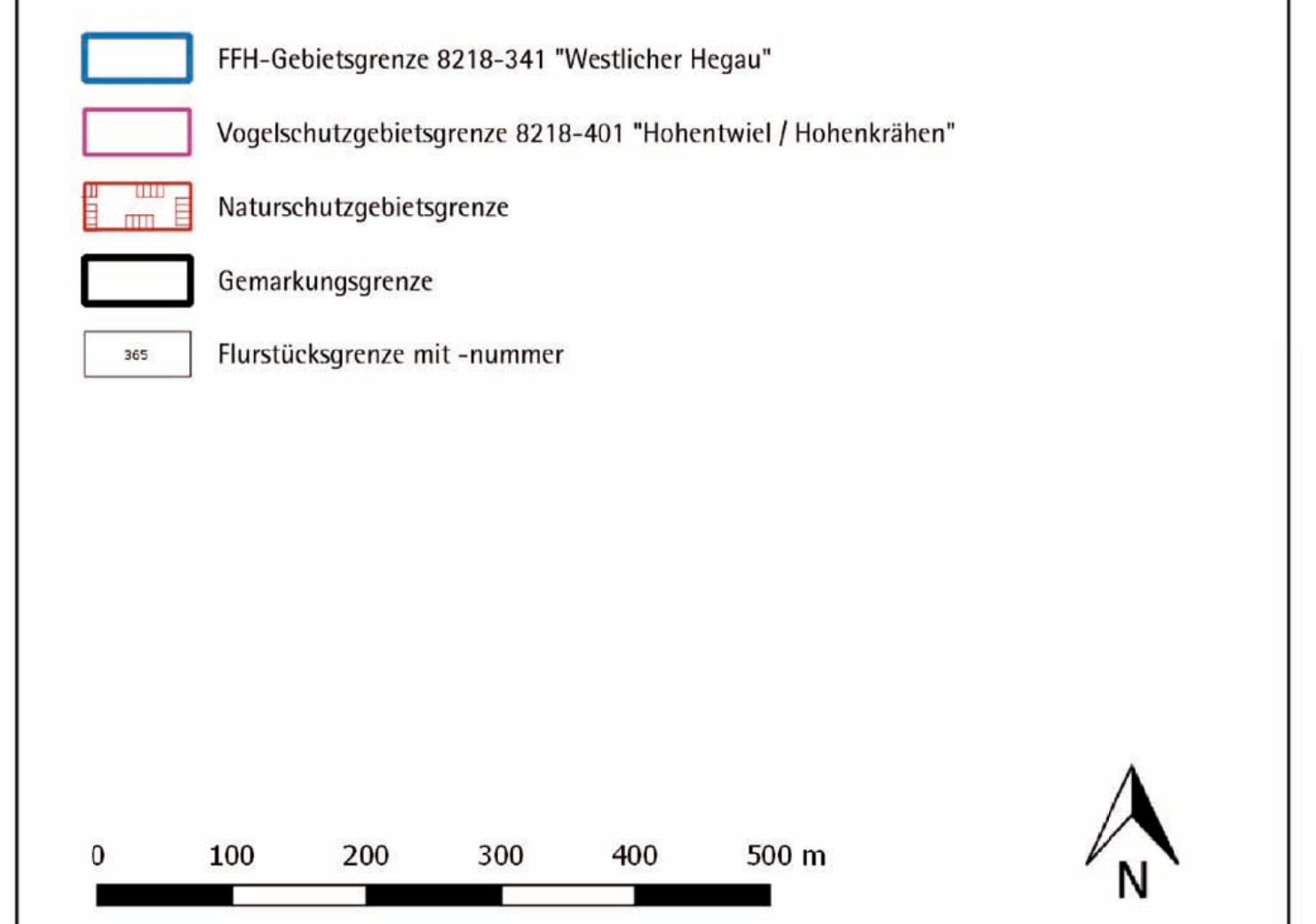
- ## Verlustflächen FFH-Mähwiesen - Ziel: Wiederherstellung (54,8 ha)
- ehemals 6510 Magere Flachland-Mähwiese mit Erhaltungszustand A/B
 - ehemals 6510 Magere Flachland-Mähwiese mit Erhaltungszustand C

- ## Lebensraumtypen: Entwicklungsziele
- Aufwertung bestehender FFH-Lebensraumtypen/
Neuschaffung von Flächen mit FFH-Lebensraumtypen
- 3140 Kalkreiche, nährstoffarme Stillgewässer mit Armluchteralgen
 - 3150 Natürliche nährstoffreiche Seen
 - 3260 Fließgewässer mit flutender Wasservegetation
 - 6210 Kalk-Magerrasen
 - 6410 Pfeifengraswiesen
 - 6431 Feuchte Hochstaudenfluren
 - 6510 Magere Flachland-Mähwiesen
 - 7220 Kalktuffquellen
 - 7230 Kalkreiche Niedermoore
 - 8160 Kalkschutthalden
 - 8210 Kalkfelsen mit Felspaltenvegetation
 - 9130 Waldmeister-Buchenwälder
 - 91E0 Auenwälder mit Erle, Esche, Weide

- ## Arten: Entwicklungsziele
- Aufwertung bestehender Populationen und ihrer Lebensstätten/
Neuschaffung von Lebensstätten für Populationen
- 1032 Kleine Flusmuschel (Unio crassus)
 - 1044 Helm-Azurjungfer (Coenagrion mercuriale)
 - 1059 Heller Wiesenknopf-Ameisen-Bläuling (Maculinea telcius)
 - 1061 Dunkler Wiesenknopf-Ameisen-Bläuling (Maculinea nausithous)
 - 1096 Bachneunauge (Lampetra planeri)
 - 1163 Groppe (Cottus gobio)
 - 1166 Kammolch (Triturus cristatus)
 - 1193 Gelbbauchunke (Bombina variegata)
 - 1323 Bechsteinfledermaus (Myotis bechsteinii)
 - 1324 Großes Mausohr (Myotis myotis)
 - 1337 Biber (Castor fiber)
 - 1381 Grünes Besenmoos (Dicranum viride)
 - 1903 Sumpfl-Glanzkraut (Liparis loeselii)
 - A338 Neuntöter (Lanius collurio)
 - A377 Zaunammer (Emberiza ciris)
 - A378 Zippammer (Emberiza cia)

Arten: Bestand (Lebensstätten/Artfundpunkte) und Erhaltungsziele

- Erhaltung der Populationen und ihrer Lebensstätten in ihrem derzeitigen Zustand bzw. Aufwertung der verschlechterten Populationen und ihrer Lebensstätten
- 1014 Schmale Windeschncke (Vertigo angustior)
 - 1016 Bauchige Windeschncke (Vertigo moulinsiana)
 - 1032 Kleine Flusmuschel (Unio crassus)
 - 1044 Helm-Azurjungfer (Coenagrion mercuriale)
 - 1059 Heller Wiesenknopf-Ameisen-Bläuling (Maculinea telcius)
 - 1061 Dunkler Wiesenknopf-Ameisen-Bläuling (Maculinea nausithous)
 - *1078 Spanische Flagge (Callimorpha quadripunctaria)
 - 1096 Bachneunauge (Lampetra planeri)
 - 1163 Groppe (Cottus gobio)
 - 1166 Kammolch (Triturus cristatus)
Piktogramme stellen Laichgewässer dar
 - 1193 Gelbbauchunke (Bombina variegata)
Piktogramme stellen Laichgewässer dar
 - 1323 Bechsteinfledermaus (Myotis bechsteinii)
Piktogramme stellen Artfundpunkte dar
 - 1324 Großes Mausohr (Myotis myotis)
Als Lebensstätte ist das gesamte FFH-Gebiet anzusehen
 - 1337 Biber (Castor fiber)
 - 1381 Grünes Besenmoos (Dicranum viride)
 - 1903 Sumpfl-Glanzkraut (Liparis loeselii)
 - A103 Wanderfalk (Falco peregrinus)
Als Lebensstätte ist das gesamte Vogelschutzgebiet anzusehen
Piktogramme stellen wahrscheinlichen Brutstandort dar
 - A215 Uhu (Bubo bubo)
Als Lebensstätte ist das gesamte Vogelschutzgebiet anzusehen
Piktogramme stellen wahrscheinlichen Brutstandort dar
 - A233 Wendehals (Jynx torquilla)
Piktogramme stellen Artfundpunkte dar
 - A234 Grauspecht (Picus canus)
Piktogramme stellen Artfundpunkte dar
 - A236 Schwarzspecht (Dryocopus martius)
Piktogramme stellen Artfundpunkte dar
 - A238 Mittelspecht (Dendrocopos medius)
Piktogramme stellen Artfundpunkte dar
 - A338 Neuntöter (Lanius collurio)
 - A377 Zaunammer (Emberiza ciris)
 - A378 Zippammer (Emberiza cia)
Wintergast
- *prioritäre Art
- Beschriftungsbeispiel:
373 | B Nummer der Erfassungseinheit der Lebensstätte (letzte 3 Ziffern) und Erhaltungszustand (A=hervorragend, B=gut, C=durchschnittlich/beschränkt)



Managementplan für das FFH-Gebiet 8218-341 "Westlicher Hegau" und das Vogelschutzgebiet 8218-401 "Hohentwiel/Hohenkrähen"

Karte 2
Bestands- und Zielkarte
Lebensraumtypen/Lebensstätten
Teilkarte 2

Bearbeiter: Arbeitsgruppe
Kühler-Kiehle-Homburger
Gezeichnet: Köhl
30.11.2016
Stand der Offenland-
Kartierung: 2012 - 2015
Maßstab: 1 : 5.000

gefördert mit Mitteln der EU

Baden-Württemberg
REGIERUNGSPRÄSIDIUM FREIBURG

Grundlage:
Topographische Übersichtskarte 1:200.000 (TK200)
Orthophoto 1:10.000 (DOP)
Automatisierter Liegenschaftskataster (ALK)
Landesamt für Geoinformation und Landentwicklung Baden-
Württemberg (LGL)
(www.lgl.bw.de) Az.: 2851.9-1/19