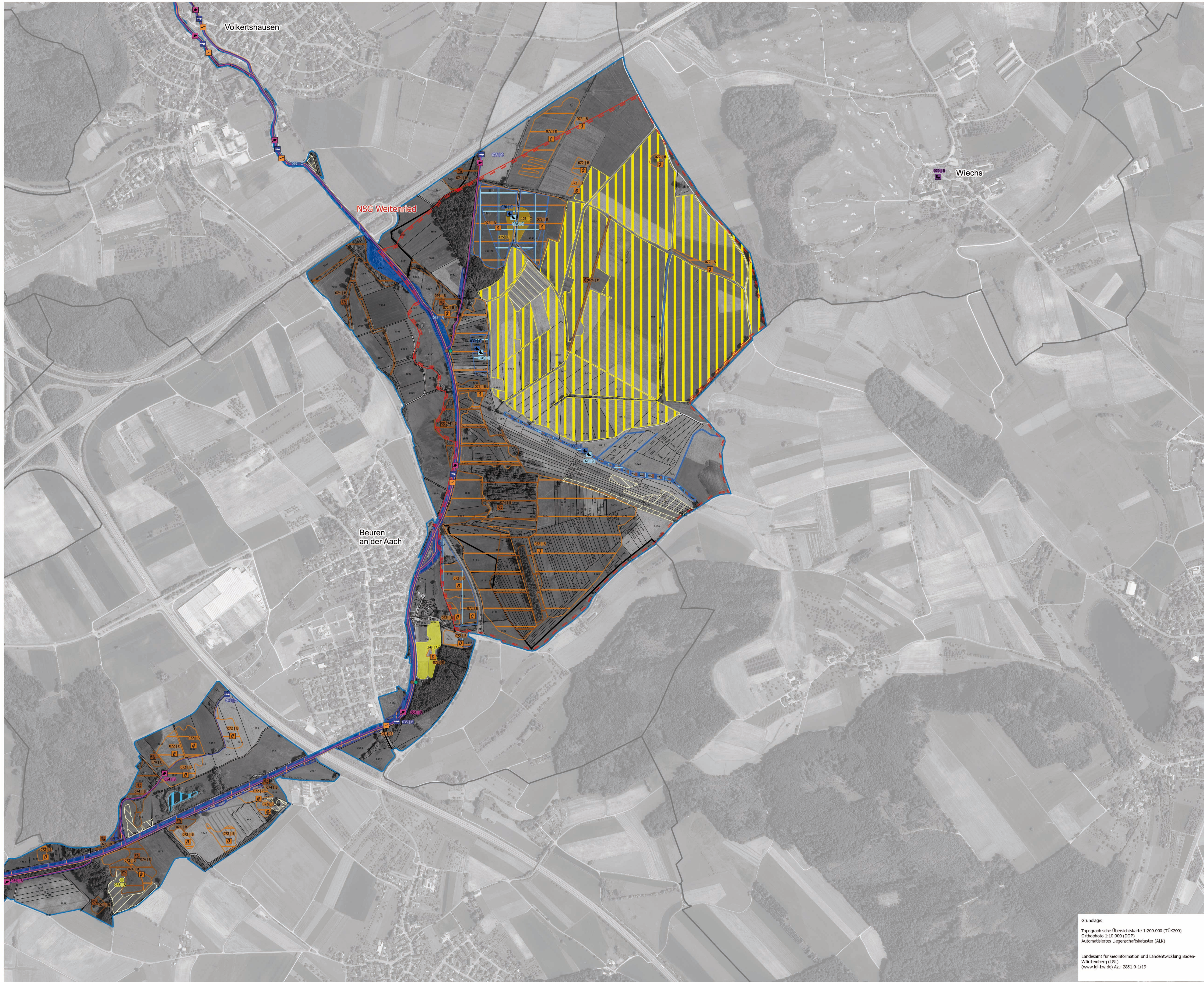


Natura2000-Managementplan FFH-Gebiet "Westlicher Hegau"



Grundlage:
 Topographische Übersichtskarte 1:200.000 (TK200)
 Orthophoto 1:10.000 (DOP)
 Automatisierter Liegenschaftskataster (ALK)
 Landesamt für Geoinformation und Landentwicklung Baden-Württemberg (LGL)
 (www.lgl.bw.de) Az.: 2851.9-1/19

Lebensraumtypen: Bestand und Erhaltungsziele

- Erhaltung der FFH-Lebensraumtypen in ihrem derzeitigen Zustand bzw. Aufwertung der verschlechterten Bestände
- 3140 Kalkreiche, nährstoffarme Stillgewässer mit Armlauchsträgen
 - 3150 Natürliche nährstoffreiche Seen
 - 3260 Fließgewässer mit flutender Wasservegetation
 - 6110 Kalk-Pionierrasen
 - 6210 Kalk-Magergrasen
 - 6410 Pfeifengraswiesen
 - 6431 Feuchte Hochstaudenfluren
 - 6510 Magere Flachland-Mähwiesen
 - 7220 Kalktuffquellen
 - 7230 Kalkreiche Niedermoore
 - 8160 Kalkschutthalden
 - 8210 Kalkfelsen mit Felspaltenvegetation
 - 8310 Höhlen und Balnen
 - 9130 Waldmeister-Buchenwälder
 - 9180 Schlucht- und Hangmischwälder
 - 91E0 Auenwälder mit Erle, Esche, Weide
 - 91U0 Steppen-Kiefernwälder
- *prioritärer Lebensraum
 Beschriftungsbeispiel:
 373 | B Nummer der Erfassungseinheit des Lebensraumtyps (letzte 3 Ziffern) und Erhaltungszustand (A=hervorragend, B=gut, C=durchschnittlich/beschränkt)

- ## Lebensraumtypen, die in Nebenbächen erfasst wurden
- 3260 Fließgewässer mit flutender Wasservegetation
 - 6110 Kalk-Pioniergrasen
 - 6210 Kalk-Magergrasen
 - 6431 Feuchte Hochstaudenfluren
 - 8310 Höhlen und Balnen
 - 9150 Orchideen-Buchenwälder
 - 91E0 Auenwälder mit Erle, Esche, Weide

Verlustflächen FFH-Mähwiesen - Ziel: Wiederherstellung (54,8 ha)

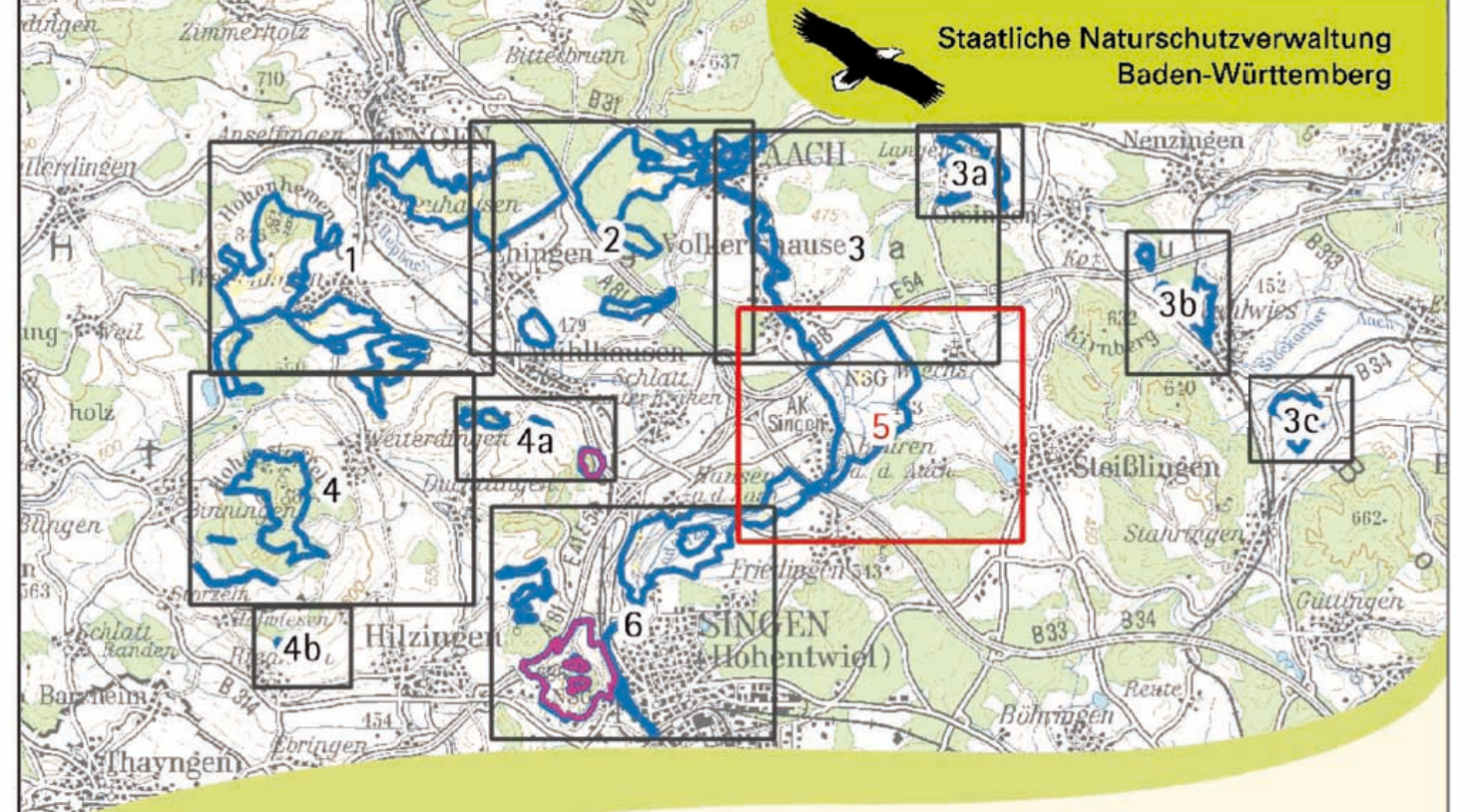
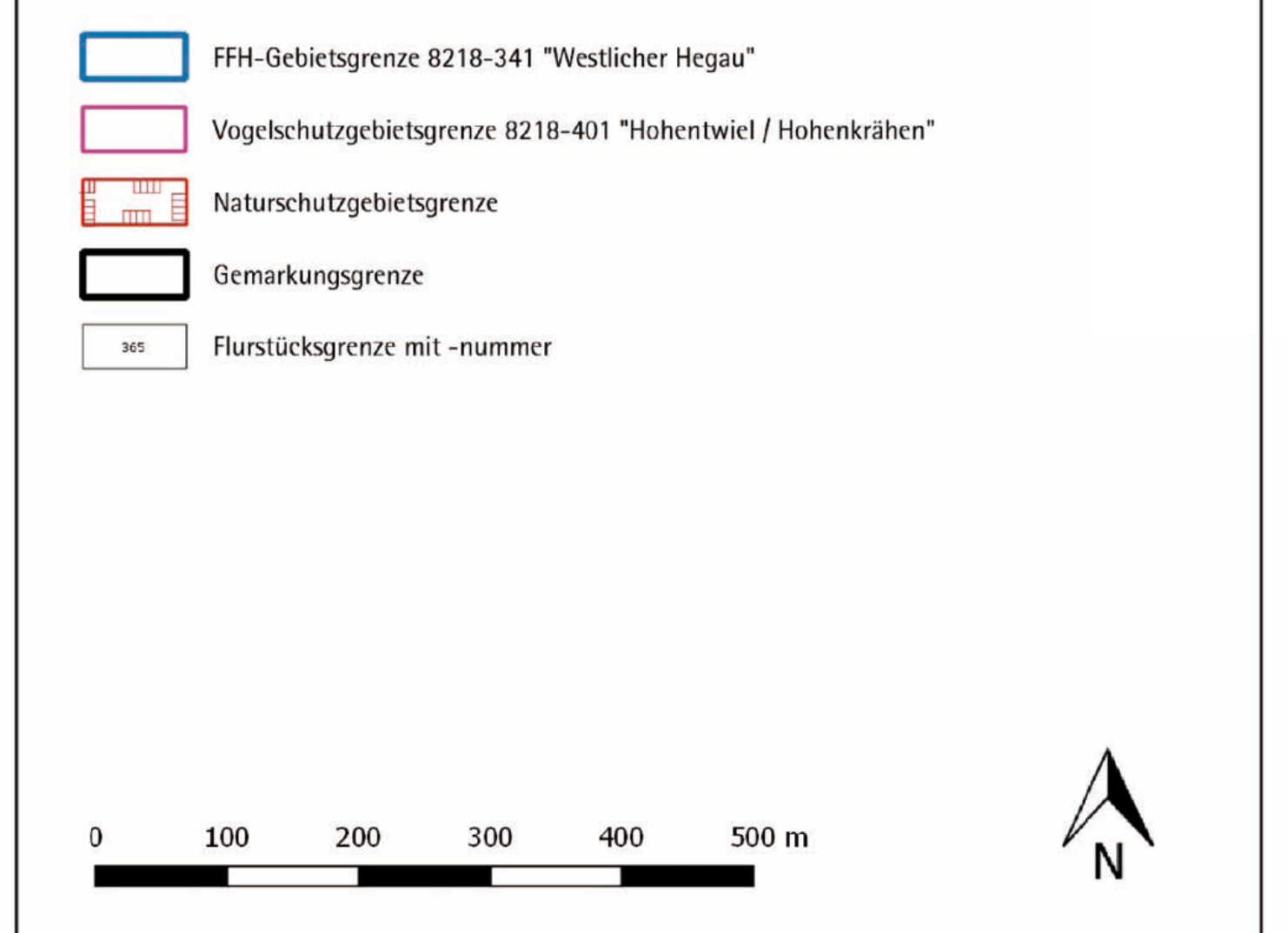
- ehemals 6510 Magere Flachland-Mähwiese mit Erhaltungszustand A/B
- ehemals 6510 Magere Flachland-Mähwiese mit Erhaltungszustand C

- ## Lebensraumtypen: Entwicklungsziele
- Aufwertung bestehender FFH-Lebensraumtypen/
 Neuschaffung von Flächen mit FFH-Lebensraumtypen
- 3140 Kalkreiche, nährstoffarme Stillgewässer mit Armlauchsträgen
 - 3150 Natürliche nährstoffreiche Seen
 - 3260 Fließgewässer mit flutender Wasservegetation
 - 6210 Kalk-Magergrasen
 - 6410 Pfeifengraswiesen
 - 6431 Feuchte Hochstaudenfluren
 - 6510 Magere Flachland-Mähwiesen
 - 7220 Kalktuffquellen
 - 7230 Kalkreiche Niedermoore
 - 8160 Kalkschutthalden
 - 8210 Kalkfelsen mit Felspaltenvegetation
 - 9130 Waldmeister-Buchenwälder
 - 91E0 Auenwälder mit Erle, Esche, Weide

- ## Arten: Entwicklungsziele
- Aufwertung bestehender Populationen und ihrer Lebensstätten/
 Neuschaffung von Lebensstätten für Populationen
- 1032 Kleine Flusmuschel (*Unio crassus*)
 - 1044 Helm-Azurjungfer (*Coenagrion mercuriale*)
 - 1059 Heller Wiesenknopf-Ameisen-Bläuling (*Maculinea telcius*)
 - 1061 Dunkler Wiesenknopf-Ameisen-Bläuling (*Maculinea nausithous*)
 - 1096 Bachneunauge (*Lampetra planeri*)
 - 1163 Groppe (*Cottus gobio*)
 - 1166 Kammolch (*Triturus cristatus*)
 - 1193 Gelbbauchunke (*Bombina variegata*)
 - 1323 Bechsteinfledermaus (*Myotis bechsteinii*)
 - 1324 Großes Mausohr (*Myotis myotis*)
 - 1337 Biber (*Castor fiber*)
 - 1381 Grünes Besenmoos (*Dicranum viride*)
 - 1903 Sumpf-Glanzkraut (*Liparis loeselii*)
 - A338 Neuntötter (*Lanius collurio*)
 - A377 Zaunammer (*Emberiza cirius*)
 - A378 Zippammer (*Emberiza cia*)

Arten: Bestand (Lebensstätten/Artfundpunkte) und Erhaltungsziele

- Erhaltung der Populationen und ihrer Lebensstätten in ihrem derzeitigen Zustand bzw. Aufwertung der verschlechterten Populationen und ihrer Lebensstätten
- 1014 Schmale Windelschnecke (*Vertigo angustior*)
 - 1016 Bauchige Windelschnecke (*Vertigo moulinsiana*)
 - 1032 Kleine Flusmuschel (*Unio crassus*)
 - 1044 Helm-Azurjungfer (*Coenagrion mercuriale*)
 - 1059 Heller Wiesenknopf-Ameisen-Bläuling (*Maculinea telcius*)
 - 1061 Dunkler Wiesenknopf-Ameisen-Bläuling (*Maculinea nausithous*)
 - *1078 Spanische Flagge (*Callimorpha quadripunctaria*)
 - 1096 Bachneunauge (*Lampetra planeri*)
 - 1163 Groppe (*Cottus gobio*)
 - 1166 Kammolch (*Triturus cristatus*)
 Piktogramme stellen Laichgewässer dar
 - 1193 Gelbbauchunke (*Bombina variegata*)
 Piktogramme stellen Laichgewässer dar
 - 1323 Bechsteinfledermaus (*Myotis bechsteinii*)
 Piktogramme stellen Artfundpunkte dar
 - 1324 Großes Mausohr (*Myotis myotis*)
 Als Lebensstätte ist das gesamte FFH-Gebiet anzusehen
 - 1337 Biber (*Castor fiber*)
 - 1381 Grünes Besenmoos (*Dicranum viride*)
 - 1903 Sumpf-Glanzkraut (*Liparis loeselii*)
 - A103 Wanderfalke (*Falco peregrinus*)
 Als Lebensstätte ist das gesamte Vogelschutzgebiet anzusehen
 Piktogramm stellt wahrscheinlichen Brutstandort dar
 - A215 Uhu (*Bubo bubo*)
 Als Lebensstätte ist das gesamte Vogelschutzgebiet anzusehen
 Piktogramm stellt wahrscheinlichen Brutstandort dar
 - A233 Wendehals (*Jynx torquilla*)
 Piktogramme stellen Artfundpunkte dar
 - A234 Grauspecht (*Picus canus*)
 Piktogramme stellen Artfundpunkte dar
 - A236 Schwarzspecht (*Dryocopus martius*)
 Piktogramme stellen Artfundpunkte dar
 - A238 Mittelspecht (*Dendrocopos medius*)
 Piktogramme stellen Artfundpunkte dar
 - A338 Neuntötter (*Lanius collurio*)
 - A377 Zaunammer (*Emberiza cirius*)
 - A378 Zippammer (*Emberiza cia*)
 Wintergast
- *prioritäre Art
 Beschriftungsbeispiel:
 373 | B Nummer der Erfassungseinheit der Lebensstätte (letzte 3 Ziffern) und Erhaltungszustand (A=hervorragend, B=gut, C=durchschnittlich/beschränkt)



Managementplan für das FFH-Gebiet 8218-341 "Westlicher Hegau" und das Vogelschutzgebiet 8218-401 "Hohentwiel/Hohenkrähen"

Karte 2 Bestands- und Zielekarte Lebensraumtypen/Lebensstätten
 Teilkarte 5

Bearbeiter: Arbeitsgruppe Kübler-Kiehle-Homburger
 Gezeichnet: Köhl
 Gefertigt: 30.11.2016
 Stand der Offenland-Kartierung: 2012 - 2015
 Maßstab: 1 : 5.000

gefördert mit Mitteln der EU

Baden-Württemberg
 REGIERUNGSPRÄSIDIUM FREIBURG