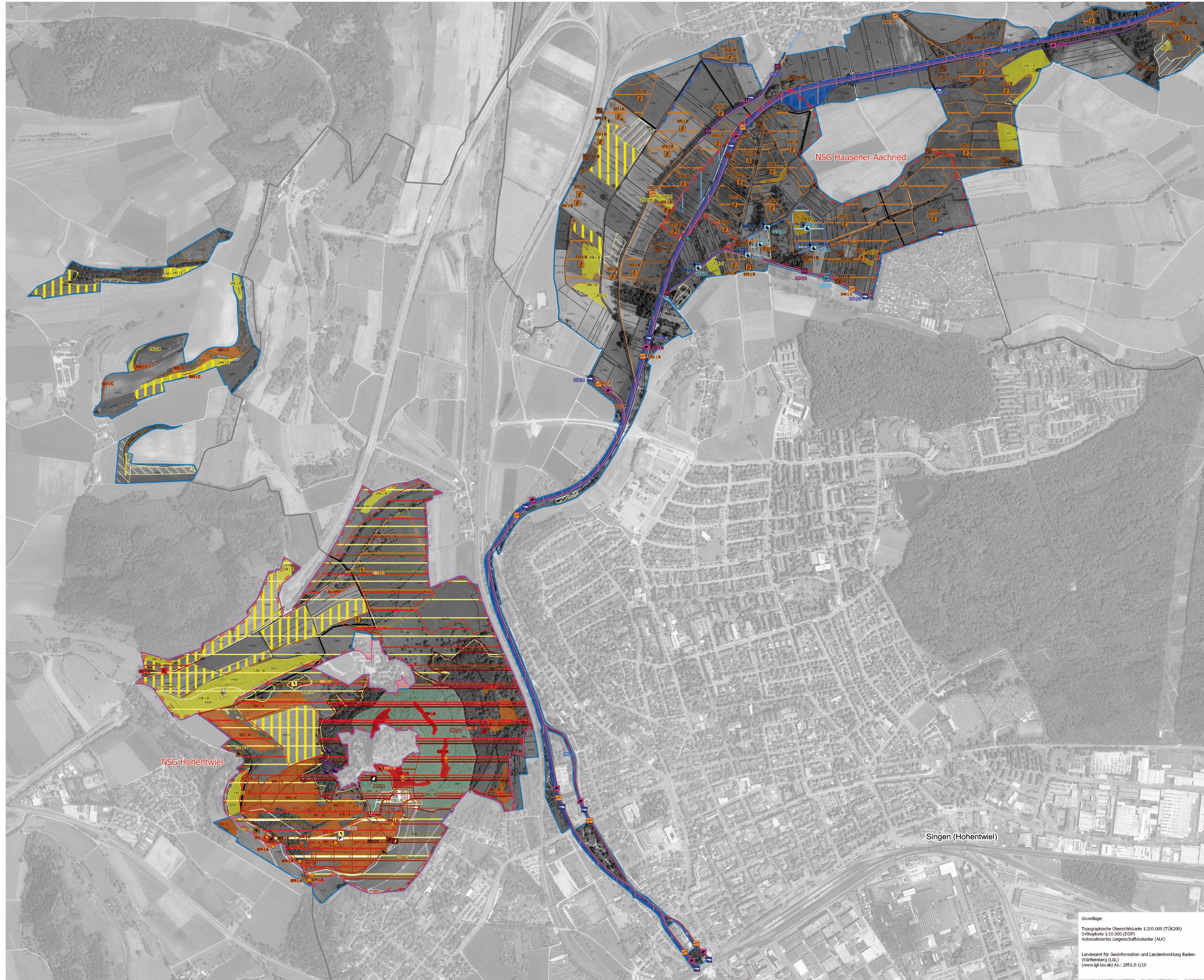


# Natura2000-Managementplan FFH-Gebiet "Westlicher Hegau"



## Lebensraumtypen: Bestand und Erhaltungsziele

Erhaltung der FFH-Lebensraumtypen in ihrem derzeitigen Zustand bzw. Aufwertung der verschlechterten Zustände

- 3140 Kalkreiche, nährstoffarme Stillgewässer mit Armeleuchteralgen
  - 3150 Natürliche nährstoffreiche Seen
  - 3260 Fließgewässer mit flutender Wasservegetation
  - 6110 Kalk-Pionierrasen
  - 6210 Kalk-Magergrasen
  - 6410 Pfeifengraswiesen
  - 6431 Feuchte Hochstaudenfluren
  - 6510 Magere Flachland-Mähwiesen
  - 7220 Kalktuffquellen
  - 7230 Kalkreiche Niedermoore
  - 8160 Kalkschutthalden
  - 8210 Kalkfelsen mit Felspflanzvegetation
  - 8310 Höhlen und Balnen
  - 9130 Waldmeister-Buchenwälder
  - 9180 Schluicht- und Hangmischwälder
  - 91E0 Auenwälder mit Erle, Esche, Weide
  - 91U0 Steppen-Kiefernwälder
- \*prioritärer Lebensraum
- Beschriftungsbeispiel:  
373 | B Nummer der Erfassungseinheit des Lebensraumtyps (letzte 3 Ziffern) und Erhaltungszustand (A=hervorragend, B=gut, C=durchschnittlich/beschränkt)

## Lebensraumtypen, die in Nebenbächen erfasst wurden

- 3260 Fließgewässer mit flutender Wasservegetation
- 6110 Kalk-Pionierrasen
- 6210 Kalk-Magergrasen
- 6431 Feuchte Hochstaudenfluren
- 8310 Höhlen und Balnen
- 9150 Orchideen-Buchenwälder
- 91E0 Auenwälder mit Erle, Esche, Weide

## Verlustflächen FFH-Mähwiesen - Ziel: Wiederherstellung (54,8 ha)

- ehemals 6510 Magere Flachland-Mähwiese mit Erhaltungszustand A/B
- ehemals 6510 Magere Flachland-Mähwiese mit Erhaltungszustand C

## Lebensraumtypen: Entwicklungsziele

Aufwertung bestehender FFH-Lebensraumtypen/ Neuschaffung von Flächen mit FFH-Lebensraumtypen

- 3140 Kalkreiche, nährstoffarme Stillgewässer mit Armeleuchteralgen
- 3150 Natürliche nährstoffreiche Seen
- 3260 Fließgewässer mit flutender Wasservegetation
- 6210 Kalk-Magergrasen
- 6410 Pfeifengraswiesen
- 6431 Feuchte Hochstaudenfluren
- 6510 Magere Flachland-Mähwiesen
- 7220 Kalktuffquellen
- 7230 Kalkreiche Niedermoore
- 8160 Kalkschutthalden
- 8210 Kalkfelsen mit Felspflanzvegetation
- 9130 Waldmeister-Buchenwälder
- 91E0 Auenwälder mit Erle, Esche, Weide

## Arten: Entwicklungsziele

Aufwertung bestehender Populationen und ihrer Lebensstätten/ Neuschaffung von Lebensstätten für Populationen

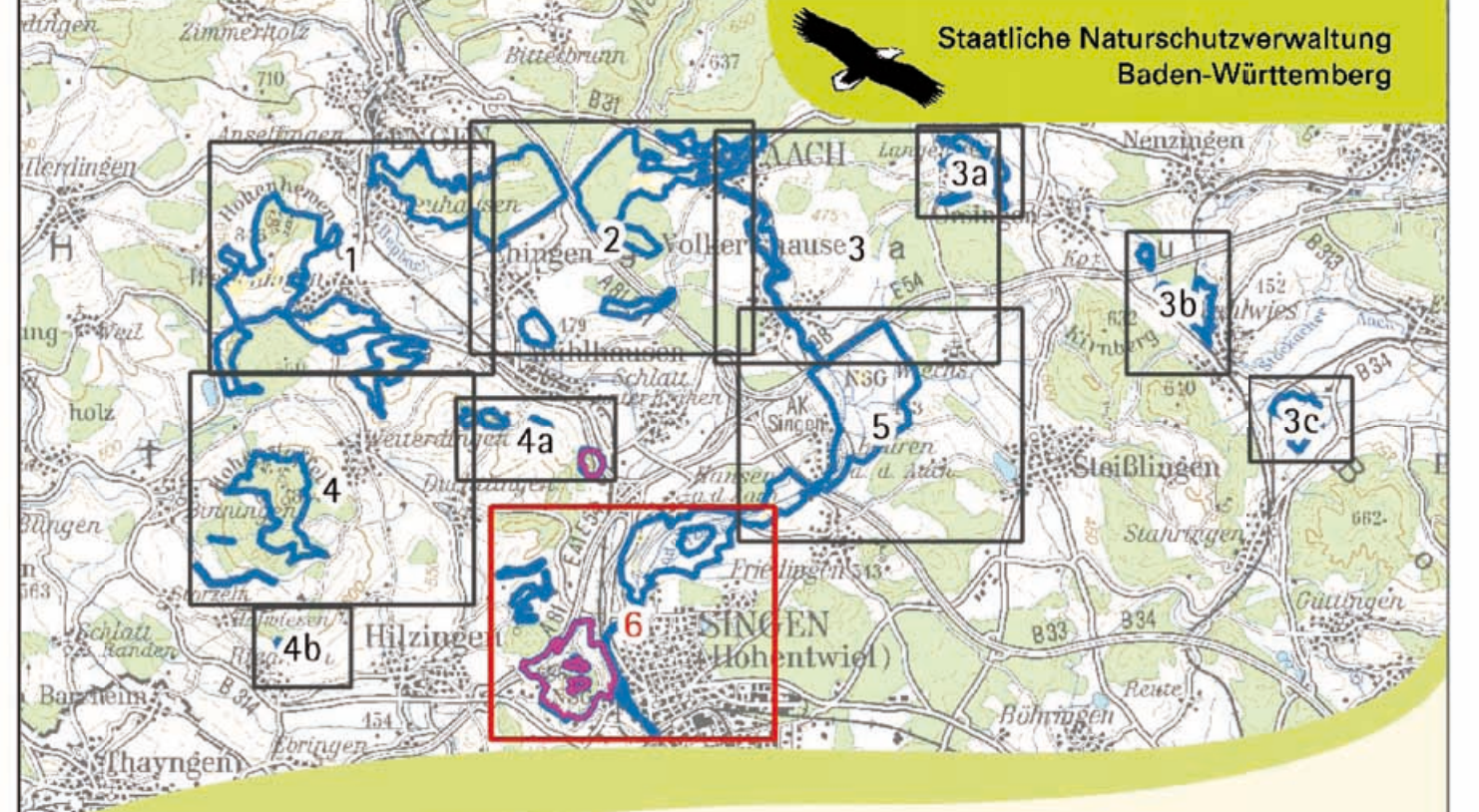
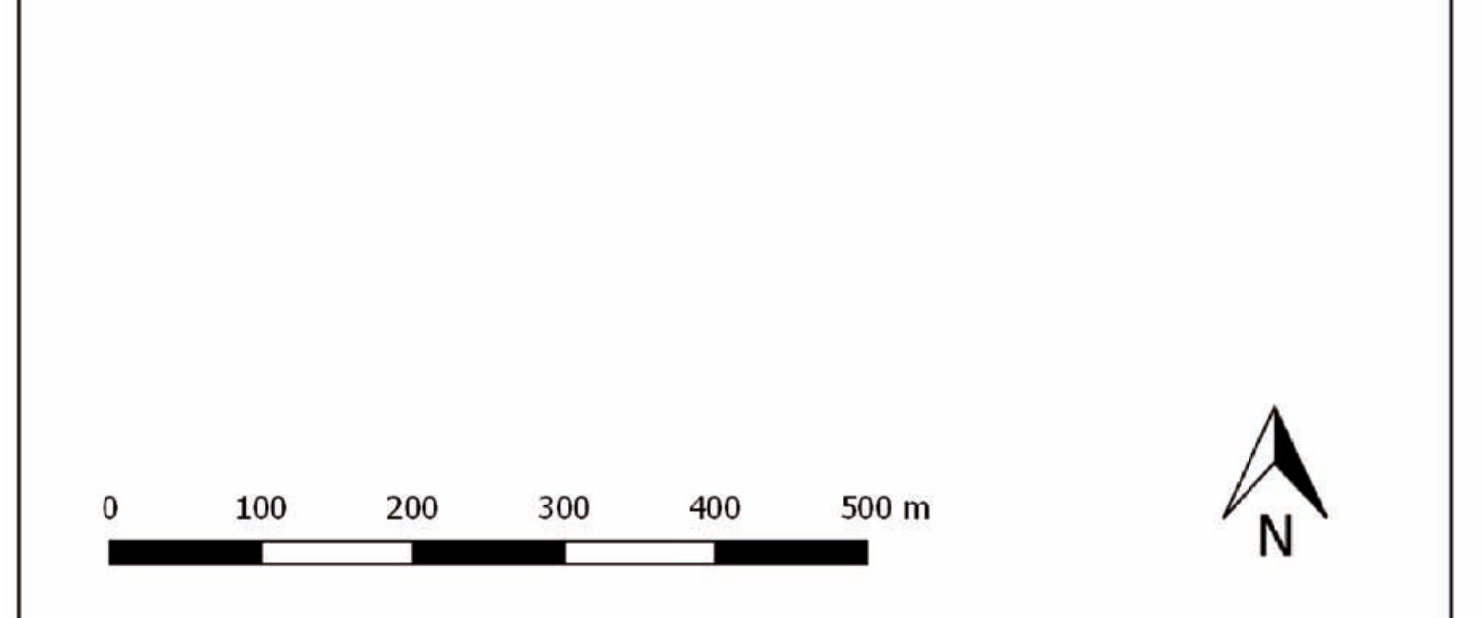
- 1032 Kleine Flusmuschel (*Unio crassus*)
- 1044 Helm-Azurjungfer (*Coenagrion mercuriale*)
- 1059 Heller Wiesenknopf-Ameisen-Bläuling (*Maculinea telcius*)
- 1061 Dunkler Wiesenknopf-Ameisen-Bläuling (*Maculinea nausithous*)
- 1096 Bachneunauge (*Lampetra planeri*)
- 1163 Groppe (*Cottus gobio*)
- 1166 Kammolch (*Triturus cristatus*)
- 1193 Gelbbauchunke (*Bombina variegata*)
- 1323 Bechsteinfledermaus (*Myotis bechsteinii*)
- 1324 Großes Mausohr (*Myotis myotis*)
- 1337 Biber (*Castor fiber*)
- 1381 Grünes Besenmoos (*Dicranum viride*)
- 1903 Sumpff-Glanzkraut (*Liparis loeselii*)
- A338 Neuntötter (*Lanius collurio*)
- A377 Zaunammer (*Emberiza ciris*)
- A378 Zippammer (*Emberiza cia*)

## Arten: Bestand (Lebensstätten/Artfundpunkte) und Erhaltungsziele

Erhaltung der Populationen und ihrer Lebensstätten in ihrem derzeitigen Zustand bzw. Aufwertung der verschlechterten Populationen und ihrer Lebensstätten

- 1014 Schmale Windschnecke (*Vertigo angustior*)
  - 1016 Bauchige Windschnecke (*Vertigo moulinsiana*)
  - 1032 Kleine Flusmuschel (*Unio crassus*)
  - 1044 Helm-Azurjungfer (*Coenagrion mercuriale*)
  - 1059 Heller Wiesenknopf-Ameisen-Bläuling (*Maculinea telcius*)
  - 1061 Dunkler Wiesenknopf-Ameisen-Bläuling (*Maculinea nausithous*)
  - \*1078 Spanische Flagge (*Callimorpha quadripunctaria*)
  - 1096 Bachneunauge (*Lampetra planeri*)
  - 1163 Groppe (*Cottus gobio*)
  - 1166 Kammolch (*Triturus cristatus*)  
Piktogramme stellen Laichgewässer dar
  - 1193 Gelbbauchunke (*Bombina variegata*)  
Piktogramme stellen Laichgewässer dar
  - 1323 Bechsteinfledermaus (*Myotis bechsteinii*)  
Piktogramme stellen Artfundpunkte dar
  - 1324 Großes Mausohr (*Myotis myotis*)  
Als Lebensstätte ist das gesamte FFH-Gebiet anzusehen
  - 1337 Biber (*Castor fiber*)
  - 1381 Grünes Besenmoos (*Dicranum viride*)
  - 1903 Sumpff-Glanzkraut (*Liparis loeselii*)
  - A103 Wanderfalke (*Falco peregrinus*)  
Als Lebensstätte ist das gesamte Vogelschutzgebiet anzusehen  
Piktogramme stellen wahrscheinlichen Brutstandort dar
  - A215 Uhu (*Bubo bubo*)  
Als Lebensstätte ist das gesamte Vogelschutzgebiet anzusehen  
Piktogramme stellen wahrscheinlichen Brutstandort dar
  - A233 Wendehals (*Jynx torquilla*)  
Piktogramme stellen Artfundpunkte dar
  - A234 Grauspecht (*Picus canus*)  
Piktogramme stellen Artfundpunkte dar
  - A236 Schwarzspecht (*Dryocopus martius*)  
Piktogramme stellen Artfundpunkte dar
  - A238 Mittelspecht (*Dendrocygus medius*)  
Piktogramme stellen Artfundpunkte dar
  - A338 Neuntötter (*Lanius collurio*)
  - A377 Zaunammer (*Emberiza ciris*)
  - A378 Zippammer (*Emberiza cia*)  
Wintersgast
- \*prioritäre Art
- Beschriftungsbeispiel:  
373 | B Nummer der Erfassungseinheit der Lebensstätte (letzte 3 Ziffern) und Erhaltungszustand (A=hervorragend, B=gut, C=durchschnittlich/beschränkt)

- FFH-Gebietsgrenze 8218-341 "Westlicher Hegau"
- Vogelschutzgebietsgrenze 8218-401 "Hohentwiel / Hohenkrähen"
- Naturschutzgebietsgrenze
- Gemarkungsgrenze
- Flurstücksgrenze mit -nummer



Managementplan für das FFH-Gebiet 8218-341 "Westlicher Hegau" und das Vogelschutzgebiet 8218-401 "Hohentwiel/Hohenkrähen"

Karte 2 Bestands- und Zielekarte Lebensraumtypen/Lebensstätten  
Teilkarte 6

Bearbeiter: Arbeitsgruppe Kübler-Kiehle-Honburger  
Gezeichnet: Köhl  
Geprüft: 30.11.2016  
Stand der Offenland-Kartierung: 2012 - 2015  
Maßstab: 1 : 5.000

gefördert mit Mitteln der EU

Baden-Württemberg  
REGIERUNGSPRÄSIDIUM FREIBURG

Grundlage:  
Topographische Übersichtskarte 1:200.000 (TK200)  
Orthophoto 1:10.000 (DOP)  
Automatisierter Liegenschaftskataster (ALK)

Landesamt für Geoinformation und Landentwicklung Baden-Württemberg (LGL)  
(www.lgl.bw.de) Az.: 2851.9-1/19