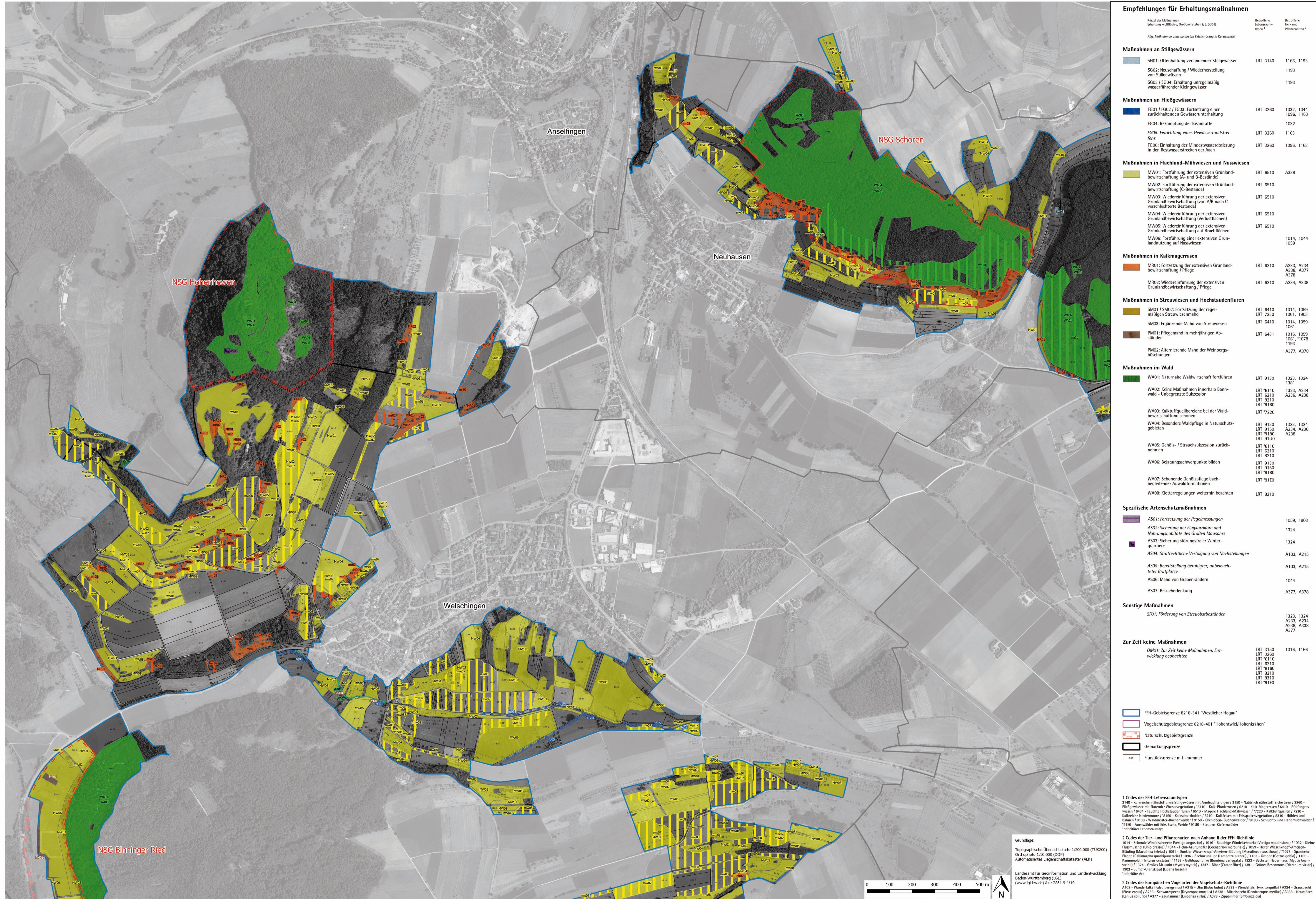
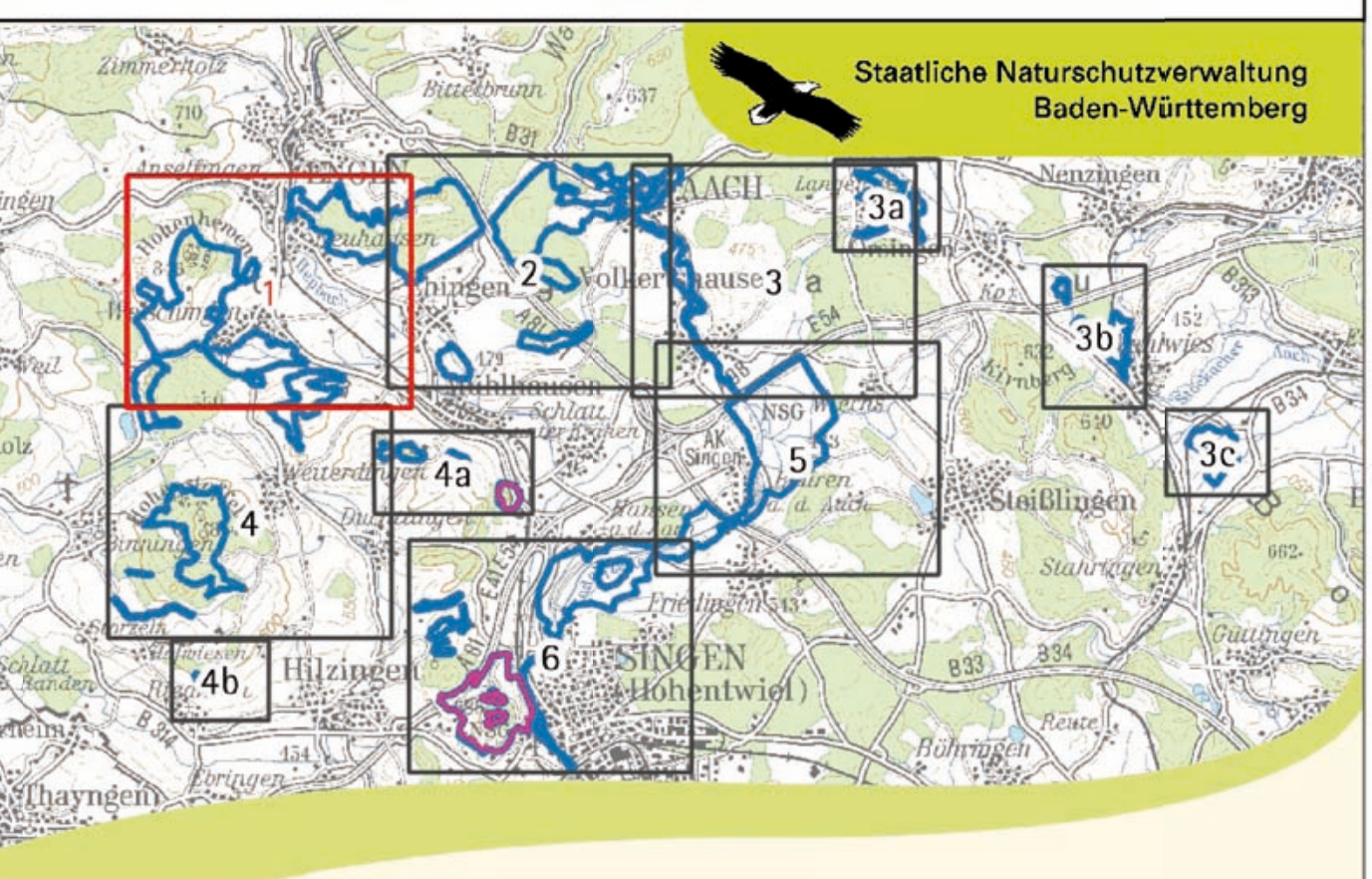


# Natura2000-Managementplan FFH-Gebiet "Westlicher Hegau"



Empfehlungen für Erhaltungsmaßnahmen			Empfehlungen für Entwicklungsmaßnahmen		
Code der Maßnahme	Betroffene Lebensraumtypen I	Betroffene Tier- und Pflanzenarten ?	Code der Maßnahme	Betroffene Lebensraumtypen	Betroffene Tier- und Pflanzenarten ?
<b>Maßnahmen an Stillgewässern</b>			<b>Maßnahmen an Fließgewässern</b>		
SG01: Offenhaltung verlandender Stillgewässer	LRT 3140	1166, 1193	sg01: Offenhaltung verlandender Stillgewässer	LRT 3150	
SG02: Neuschaffung / Wiederherstellung von Stillgewässern		1193	sg02: Neuschaffung / Entwicklung kleiner Stillgewässer	LRT 3140, LRT 3150	1166, 1193
SG03 / SG04: Erhaltung unregelmäßig wasserführender Kleingewässer		1193	sg05: Regulation von Fischbeständen	LRT 3150	
<b>Maßnahmen an Fließgewässern</b>			<b>Maßnahmen an Fließgewässern</b>		
FG01 / FG02 / FG03: Fortsetzung einer zurückhaltenden Gewässerunterhaltung	LRT 3260	1032, 1044, 1096, 1163	fg01: Grabensreinigung	LRT 3150	1096, 1163
FG04: Bekämpfung der Biomaterie		1032	fg01: Sehlreinigung nur nach Abstimmung	LRT 3260	1044
FG05: Einrichtung eines Gewässerandrains	LRT 3260	1163	fg05: Einrichtung eines Gewässerandrains	LRT 3260	1032, 1044, 1059, 1061, 1096, 1163
FG06: Einhaltung der Mindestwasserführung in den Restwasserstrecken der Aach	LRT 3260	1096, 1163	fg07 / fg08 / fg09 / fg10: Strukturverbessernde Maßnahmen an Fließgewässern	LRT 3260	1032, 1096, 1163, 1337
<b>Maßnahmen in Flachland-Mähwiesen und Nasswiesen</b>			<b>Maßnahmen in Flachland-Mähwiesen und Nasswiesen</b>		
MW01: Fortführung der extensiven Grünlandbewirtschaftung (A- und B-Bestände)	LRT 6510	A338	mw07: Stärkere Extensivierung vorhandener Flachland-Mähwiesen (C-Bestände)	LRT 6510	
MW02: Fortführung der extensiven Grünlandbewirtschaftung (C-Bestände)	LRT 6510		mw08: Neuschaffung von Flachland-Mähwiesen	LRT 6510	
MW03: Wiedereinführung der extensiven Grünlandbewirtschaftung (von A/B nach C verschlechterte Bestände)	LRT 6510		mw09: Anpassung der Schnittzeitpunkte		1059, 1061
MW04: Wiedereinführung der extensiven Grünlandbewirtschaftung (Verlustflächen)	LRT 6510		<b>Maßnahmen in Kalk-Magerrasen</b>		
MW05: Wiedereinführung der extensiven Grünlandbewirtschaftung auf Braehflächen	LRT 6510		mr02: Rückentwicklung von Magerrasen	LRT 6210	A377
MW06: Fortführung einer extensiven Grünlandnutzung auf Nasswiesen		1014, 1044, 1059	mr03: Erhöhung der Pflegeintensität	LRT 6210	A377, A378
<b>Maßnahmen in Kalkmagerrasen</b>			mr04: Extensivierung von derzeit zu intensiv genutzten Flächen	LRT 6210	
MR01: Fortsetzung der extensiven Grünlandbewirtschaftung / Pflege	LRT 6210	A233, A234, A338, A377, A378	mr05: Entwicklung von halboffenen Magerrasen auf Reliktstandorten	LRT 6210	
MR02: Wiedereinführung der extensiven Grünlandbewirtschaftung / Pflege	LRT 6210	A234, A338	<b>Maßnahmen in Streuwiesen und Hochstaudenfluren</b>		
<b>Maßnahmen in Streuwiesen und Hochstaudenfluren</b>			sm03: Ergänzende Mahd von Streuwiesen	LRT 6410	1059, 1061, 1903
SM01 / SM02: Fortsetzung der regelmäßigen Streuwiesenmahd	LRT 6410	1014, 1059, 1061	sm04: Pflegemahd in mehrjährigen Abständen	LRT 6431	1059, 1061, 1096, 1193
SM03: Ergänzende Mahd von Streuwiesen	LRT 6410	1014, 1059, 1061	PM02: Alternierende Mahd der Weinbergsböschungen	A377, A378	
SM04: Pflegemahd in mehrjährigen Abständen	LRT 6431	1016, 1059, 1061, 1078, 1193	<b>Maßnahmen im Wald</b>		
PM01: Pflegemahd der Weinbergsböschungen	A377, A378		WA01: Naturnahe Waldwirtschaft fortführen	LRT 9130	1323, 1324, 1381
<b>Maßnahmen im Wald</b>			WA02: Keine Maßnahmen innerhalb Bannwald - Untergrenze Sukzession	LRT 6110, LRT 8210, LRT 9180	1323, A234, A236, A238
WA01: Naturnahe Waldwirtschaft fortführen	LRT 9130	1323, 1324, 1381	WA03: Kalktuffgebirgsbereiche bei der Waldbewirtschaftung schonen	LRT 9130, LRT 9150, LRT 9180	1323, A234, A236, A238
WA02: Keine Maßnahmen innerhalb Bannwald - Untergrenze Sukzession	LRT 6110, LRT 8210, LRT 9180	1323, A234, A236, A238	WA04: Besondere Waldpflege in Naturschutzgebieten	LRT 9130, LRT 9150, LRT 9180	1323, 1324, A234, A236, A238
WA03: Kalktuffgebirgsbereiche bei der Waldbewirtschaftung schonen	LRT 9130, LRT 9150, LRT 9180	1323, 1324, 1381	WA05: Gehölz- / Strauchsukzession zurückrechnen	LRT 6110, LRT 8210, LRT 9180	
WA04: Besondere Waldpflege in Naturschutzgebieten	LRT 9130, LRT 9150, LRT 9180	1323, 1324, 1381	WA06: Bejagungschwerpunkte bilden	LRT 9130, LRT 9150, LRT 9180	
WA05: Gehölz- / Strauchsukzession zurückrechnen	LRT 6110, LRT 8210, LRT 9180		WA07: Schonende Gehölzpflege begleitender Auswallformationen	LRT 9180	
WA06: Bejagungschwerpunkte bilden	LRT 9130, LRT 9150, LRT 9180		WA08: Kletterregulationen weiterhin beachten	LRT 9180	
WA07: Schonende Gehölzpflege begleitender Auswallformationen	LRT 9180		<b>Spezifische Artenschutzmaßnahmen</b>		
WA08: Kletterregulationen weiterhin beachten	LRT 9180		AS01: Fortsetzung der Pegelmessungen	1059, 1903	
<b>Spezifische Artenschutzmaßnahmen</b>			AS02: Sicherung der Flugkorridore und Nahrungshabitate des Großen Mausohrs	1324	
AS01: Fortsetzung der Pegelmessungen	1059, 1903		AS03: Sicherung störungsfreier Winterquartiere	1324	
AS02: Sicherung der Flugkorridore und Nahrungshabitate des Großen Mausohrs	1324		AS04: Strafrechtliche Verfolgung von Nockstellungen	A103, A215	
AS03: Sicherung störungsfreier Winterquartiere	1324		AS05: Bereitstellung beruhigter, unbellichteter Brutplätze	A103, A215	
AS04: Strafrechtliche Verfolgung von Nockstellungen	A103, A215		AS06: Mahd von Grabenrändern	1044	
AS05: Bereitstellung beruhigter, unbellichteter Brutplätze	A103, A215		AS07: Besucherlenkung	A377, A378	
AS06: Mahd von Grabenrändern	1044		<b>Sonstige Maßnahmen</b>		
AS07: Besucherlenkung	A377, A378		SF01: Förderung von Streubeständen	1323, 1324, A233, A234, A238, A338, A377	
<b>Sonstige Maßnahmen</b>			<b>Zur Zeit keine Maßnahmen</b>		
SF01: Förderung von Streubeständen	1323, 1324, A233, A234, A238, A338, A377		OM01: Zur Zeit keine Maßnahmen, Entwicklung beobachten	LRT 3150, LRT 3260, LRT 6110, LRT 8210, LRT 9180, LRT 9310, LRT 9180	1016, 1166



**Managementplan für das FFH-Gebiet 8218-341 "Westlicher Hegau" und das Vogelschutzgebiet 8218-401 "Hohenwie/Hohenkrihen"**

**Karte 3**  
Maßnahmenkarte  
Erhaltungs- und Entwicklungsmaßnahmen  
Teilkarte 1

Bearbeiter	Arbeitsgruppe Kübler-Kleche-Hornburger
Gezeichnet	KÖH
Gefertigt	30.11.2016
Maßstab	1 : 5.000

  
 Baden-Württemberg  
 REGIERUNGSPRÄSIDIUM FREIBURG

Grundlage:  
 Topographische Übersichtskarte 1:200.000 (TK2000)  
 Orthophoto 1:10.000 (OP0)  
 Automatisiertes Liegenschaftskataster (ALK)  
 Landesamt für Geo- und Informatik Baden-Württemberg (IGL)  
 (www.lg-bw.de) Az.: 2851.9-1/19



**1 Codes der FFH-Lebensraumtypen**  
 3140 - Kalkreiche, nährstoffarme Stillgewässer mit Amphibienzügen / 3150 - Natürlich naturstoffsichere Seen / 3260 - Biotopgewässer mit flauerer Wasserverteilung / 6510 - Kalk-Magerrasen / 6410 - Kalkmagerrasen / 6431 - Pfeifengraswiesen / 6433 - Flechtige Heidestraufluren / 6510 - Magere Flachland-Mähwiesen / 7220 - Kalkflurgrün / 7230 - Kalkliche Niedermoor / 7910 - Kalktuffbänke / 8210 - Kalktuffen mit Kirschenholzvegetation / 8310 - Höhen- und Balten / 8130 - Waldreife Buchenwälder / 8150 - Orchideen- Buchenwälder / 9180 - Schlicht- und Hangschwälder / 9180 - Auenwälder mit Eiche, Esche, Weide / 9180 - Steppen-Röhrenwälder / 9180 - Feuchtwälder (Lyria senilis)  
**2 Codes der Tier- und Pflanzenarten nach Anhang II der FFH-Richtlinie**  
 1014 - Scheuchziere (Vertigo angustior) / 1016 - Baureihe Windelschnecke (Vertigo moulinaui) / 1022 - Kleine Röhrenschnecke (Lymnaea stagnalis) / 1044 - Lehmland-Ährchen (Cyperus tenuiflorus) / 1059 - Heller Wiesensandwiesenschild (Muraena helix) / 1061 - Dunkler Wiesensandwiesenschild (Muraena muscorum) / 1078 - Spanische Röhre (Echinophora squamata) / 1096 - Buchenmause (Lepidoptera pluvialis) / 1183 - Gipse (Ectophasia) / 1188 - Kammerwälder (Lophocentrotus) / 1193 - Gelbbauchwe (Bombina orientalis) / 1223 - Bestäuberfledermaus (Myotis bechsteinii) / 1224 - Große Mausohr (Myotis myotis) / 1337 - Biber (Castor fiber) / 1381 - Grünes Binsenmoos (Deschampsia cespitosa) / 1903 - Sammel-Glanzkrone (Sipha longicauda)  
**3 Codes der Europäischen Vogelarten der Vogelschutz-Richtlinie**  
 A103 - Wanderfalk (Falco peregrinus) / A215 - Uhu (Bubo bubo) / A233 - Störche (Ciconia nigra) / A234 - Braunstärchen (Picus canus) / A238 - Schwarzspecht (Dryocopus martius) / A238 - Mittelspecht (Dendrocoptes medius) / A338 - Neuntöter (Turdus philomelos) / A377 - Zaunsummer (Emberiza hortulana) / A378 - Zippammer (Emberiza caesia)