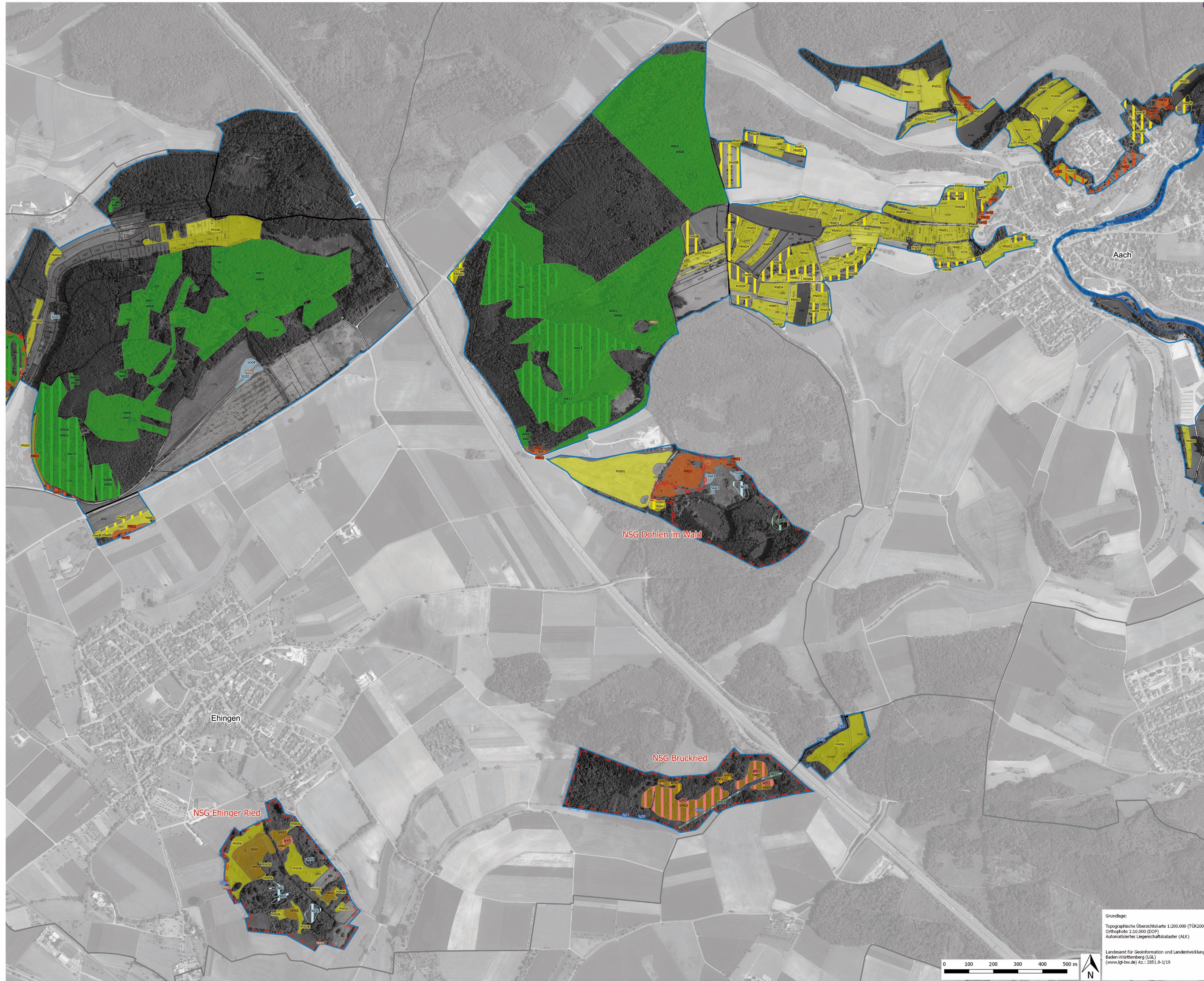


# Natura2000-Managementplan FFH-Gebiet "Westlicher Hegau"



### Empfehlungen für Erhaltungsmaßnahmen

Kürzel der Maßnahmen  
Erhaltung - vollständige, Großbuchstaben (z.B. SG01)  
Allg. Maßnahmen ohne konkreter Flächenbezug in Kurschrift

Maßnahmen	Betroffene Lebensraumtypen 1	Betroffene Tier- und Pflanzenarten 2
<b>Maßnahmen an Stillgewässern</b>		
SG01: Offenhaltung verlandender Stillgewässer	LRT 3140	1166, 1193
SG02: Neuschaffung / Wiederherstellung von Stillgewässern	1193	
SG03 / SG04: Erhaltung unregelmäßig wasserführender Klingengewässer	1193	
<b>Maßnahmen an Fließgewässern</b>		
FG01 / FG02 / FG03: Fortsetzung einer zurückhaltenden Gewässerunterhaltung	LRT 3260	1032, 1044, 1096, 1163
FG04: Bekämpfung der Bioterrasse	1032	
FG05: Einrichtung eines Gewässerstrandstreifens	LRT 3260	1163
FG06: Einhaltung der Mindestwasserdotierung in den Restwasserstrecken der Aach	LRT 3260	1096, 1163
<b>Maßnahmen in Flachland-Mähwiesen und Nasswiesen</b>		
MW01: Fortführung der extensiven Grünlandbewirtschaftung (A- und B-Bestände)	LRT 6510	A338
MW02: Fortführung der extensiven Grünlandbewirtschaftung (C-Bestände)	LRT 6510	
MW03: Wiedererführung der extensiven Grünlandbewirtschaftung (von A/B nach C verschlechterte Bestände)	LRT 6510	
MW04: Wiedererführung der extensiven Grünlandbewirtschaftung (Verlustflächen)	LRT 6510	
MW05: Wiedererführung der extensiven Grünlandbewirtschaftung auf Braehflächen	LRT 6510	
MW06: Fortführung einer extensiven Grünlandnutzung auf Nasswiesen	1014, 1044, 1059	
<b>Maßnahmen in Kalkmagerrasen</b>		
MR01: Fortsetzung der extensiven Grünlandbewirtschaftung / Pflege	LRT 6210	A233, A234, A338, A377, A378
MR02: Wiedererführung der extensiven Grünlandbewirtschaftung / Pflege	LRT 6210	A234, A338
<b>Maßnahmen in Streuwiesen und Hochstaudenfluren</b>		
SM01 / SM02: Fortsetzung der regelmäßigen Streuwiesenschulden	LRT 6410	1014, 1059, 1061, 1093
SM03: Ergänzende Mahd von Streuwiesen	LRT 6410	1014, 1059, 1061
PM01: Pflegemahd in mehrjährigen Abständen	LRT 6431	1016, 1059, 1061, 1078, 1193
PM02: Alternierende Mahd der Weinbergsböschungen	A377, A378	
<b>Maßnahmen im Wald</b>		
WA01: Naturnahe Waldwirtschaft fortführen	LRT 9130	1323, 1324, 1381
WA02: Keine Maßnahmen innerhalb Bannwald - Untergrenze Sukzession	LRT 9110, 9120, 9130, 9180	1323, A234, A236, A238
WA03: Kaltluftquellbereiche bei der Waldbewirtschaftung schonen	LRT 9130	1323, 1324, A234, A236, A238
WA04: Besondere Waldpflege in Naturschutzgebieten	LRT 9110, 9150, 9180	
WA05: Gehölz- / Strauchsukszession zurückrechnen	LRT 9110, 9120, 9130	
WA06: Bejagungschwerpunkte bilden	LRT 9130	
WA07: Schonende Gehölzpflege bachbegleitender Auswäldformationen	LRT 9110	
WA08: Kletterregulungen weiterhin beachten	LRT 8210	
<b>Spezifische Artenschutzmaßnahmen</b>		
AS01: Fortsetzung der Pegelmessungen	1059, 1903	
AS02: Sicherung der Flugkorridore und Nahrungshabitate des Großen Mausohrs	1324	
AS03: Sicherung störungsfreier Winterquartiere	1324	
AS04: Strafrechtliche Verfolgung von Nachstellungen	A103, A215	
AS05: Bereitstellung beruhigter, unbeluchteter Brutplätze	A103, A215	
AS06: Mahd von Grabenrändern	1044	
AS07: Besucherlenkung	A377, A378	
<b>Sonstige Maßnahmen</b>		
SF01: Förderung von Streuobstbeständen	1323, 1324, A233, A234, A238, A338, A377	
<b>Zur Zeit keine Maßnahmen</b>		
OM01: Zur Zeit keine Maßnahmen, Entwicklung beobachten	LRT 3150, 3260, 3269, 6110, 6210, 8160, 8210, 8310, 9110	1016, 1166

### Empfehlungen für Entwicklungsmaßnahmen

Kürzel der Maßnahmen  
Erhaltung - verbleibende Schuttfur, Kleinbuchstaben (z.B. sG01)  
Allg. Maßnahmen ohne konkreter Flächenbezug in Kurschrift

Maßnahmen	Betroffene Lebensraumtypen 1	Betroffene Tier- und Pflanzenarten 2
<b>Maßnahmen an Stillgewässern</b>		
sg01: Offenhaltung verlandender Stillgewässer	LRT 3150	
sg02: Neuschaffung / Entwicklung kleiner Stillgewässer	LRT 3140, 3150	1166, 1193
sg05: Regulation von Fischbeständen	LRT 3150	
<b>Maßnahmen an Fließgewässern</b>		
fg01: Grabenöffnung	LRT 6410, 7230	1903
fg01: Schräglung nur nach Abstimmung	LRT 3260, 1044	
fg05: Einrichtung eines Gewässerstrandstreifens	LRT 3260, 1032, 1044, 1059, 1061, 1096, 1163	
fg07 / fg08 / fg09 / fg10: Strukturverbessende Maßnahmen an Fließgewässern	LRT 3260	1032, 1096, 1163, 1337
fg11: Gehölzplanzung an Böchen	LRT 3260	1163
fg12: Überprüfung von Einleitungen	LRT 3260	1096, 1163
fg13: Weiterführung des WÖK	LRT 3260	1096, 1163
<b>Maßnahmen in Flachland-Mähwiesen und Nasswiesen</b>		
mw07: Stärkere Extensivierung vorhandener Flachland-Mähwiesen (C-Bestände)	LRT 6510	
mw08: Neuschaffung von Flachland-Mähwiesen	LRT 6510	
mw09: Anpassung der Schnittzeitpunkte	1059, 1061	
<b>Maßnahmen in Kalk-Magerrasen</b>		
mr02: Rückentwicklung von Magerrasen	LRT 6210	A377
mr03: Erhöhung der Pflegeintensität	LRT 6210	A377, A378
mr04: Extensivierung von derzeit zu intensiv genutzten Flächen	LRT 6210	
mr05: Entwicklung von halboffenen Magerrasen auf Reliktstandorten	LRT 6210	
<b>Maßnahmen in Streuwiesen und Hochstaudenfluren</b>		
sm03: Ergänzende Mahd von Streuwiesen	LRT 6410	1059, 1061, 1903
pm01: Pflegemahd in mehrjährigen Abständen	LRT 6431	1059, 1061
<b>Maßnahmen im Wald</b>		
wa09: Auflichtung im Bereich der Fellen und Schutthalden	LRT 9160, 8210	A378
wa10: Aufwertung von seltenen naturnahen Waldgesellschaften	LRT 9130, 9110	
wa11: Förderung von Habitatstrukturen im Wald (Altholz)	1323, 1324, 1381	
wa12: Pflegemahd im unmittelbaren Quellbereich	LRT 7220	
<b>Gehölzpflege im Offenland</b>		
gp01: Gehölzpflege	LRT 3260	1193, 1903, A338
gp02: Neuanlage von Feldhecken und kleinen Gebüschgruppen	A338, A377	
<b>Spezifische Artenschutzmaßnahmen</b>		
ns08 / ns09 / ns10: Bereitstellung von künstlichen Nisthilfen / Quartieren	1324, A103	
<b>Sonstige Maßnahmen</b>		
sf01: Neuanlage von Streuobstbeständen	1323, 1324, A233, A234, A238, A338, A377	
sb01: Selektive Bekämpfung von Pflanzenarten	LRT 3260, 6431, 9110	

Staatliche Naturstschutverwaltung Baden-Württemberg

**Managementplan für das FFH-Gebiet 8218-341 "Westlicher Hegau" und das Vogelschutzgebiet 8218-401 "Hohenwiel/Hohenkrähen"**

Karte 3  
Maßnahmenkarte  
Erhaltungs- und Entwicklungsmaßnahmen  
Teilkarte 2

Bearbeiter: Arbeitsgruppe Kübler-Klehe-Hornburger  
Gezeichnet: KÖN  
Geferigt: 30.11.2016  
Maßstab: 1:5.000

gefördert mit Mitteln der EU

Baden-Württemberg  
REGIERUNGSPRÄSIDIUM FREIBURG

1 Codes der FFH-Lebensraumtypen  
3140 - Kalkreiche, naturnahe Stillgewässer mit Amphibienzügen / 3150 - Natürlich naturnaher See / 3260 - Biotopgewässer mit flutender Wasservegetation / 6110 - Kalk-Buereisener / 6210 - Kalk-Magerrasen / 6410 - Pfeifengraswiesen / 6431 - Feuchte Hochstaudenfluren / 6510 - Magerer Flachland-Mähwiesen / 7230 - Kalkflurquell / 7230 - Kalkreiche Nasswiesen / 7810 - Kalkmattwiesen / 8210 - Kalkböden mit Feingrubenerosion / 8310 - Höhen- und Bänken / 8130 - Waldmeister-Buchenwälder / 8150 - Orchideen- Buchenwälder / 8180 - Schilf- und Hangschwälder / 9110 - Auenwälder mit Eiche, Weide / 9110 - Steppen-Kiefernwälder / 9180 - Buchenwälder

2 Codes der Tier- und Pflanzenarten nach Anhang II der FFH-Richtlinie  
1014 - Seltene Windstehende (Vertigo angustior) / 1016 - Baureiche Windstehende (Vertigo moulinsiana) / 1032 - Kleine Bismutschel (Limo. crenata) / 1044 - Leber-Auflöser (Corymorpha menziesii) / 1059 - Heller Wiesenschnecken-Artenreichtum (Marstonia helveta) / 1061 - Dunkler Wiesenschnecken-Artenreichtum (Marstonia moulinsiana) / 1078 - Spanische Hagel (Cedonella quatuordecim) / 1096 - Buchenborie (Bursaphelenchus xylophilus) / 1168 - Kammerfliege (Eristalis tenax) / 1193 - Gehölzschnecke (Bombina variegata) / 1323 - Buchsteinfliegenlarve (Mylabris behreana) / 1324 - Große Mausohr (Myotis myotis) / 1337 - Biber (Castor fiber) / 1381 - Grünes Bienenweide (Dacnusa areolaris) / 1903 - Samol-Glanzkraut (Epipactis atrorubra)

2 Codes der Europäischen Vogelarten der Vogelschutz-Richtlinie  
A103 - Wiedehöfer (Falco peregrinus) / A215 - Uhu (Bubo bubo) / A233 - Bienenhäker (Hirundo lunifrons) / A234 - Brandgänschen (Pelecanus erythrorhynchos) / A238 - Schwarzspecht (Dryocopus martius) / A238 - Mittelspecht (Dendrocopos medius) / A338 - Neuntöter (Lanius collurio) / A377 - Zaunsummer (Emberiza hortulana) / A378 - Zippammer (Emberiza cia)

Grundlage:  
Topographische Übersichtskarte 1:200.000 (TÜK200)  
Orthophoto 1:10.000 (OP0)  
Aktualisiertes Liegenschaftskataster (ALK)  
Landesamt für Geo-Information und Landesentwicklung Baden-Württemberg (LGL)  
(www.lgl-bw.de; Az.: 2851.9-1/19)

0 100 200 300 400 500 m