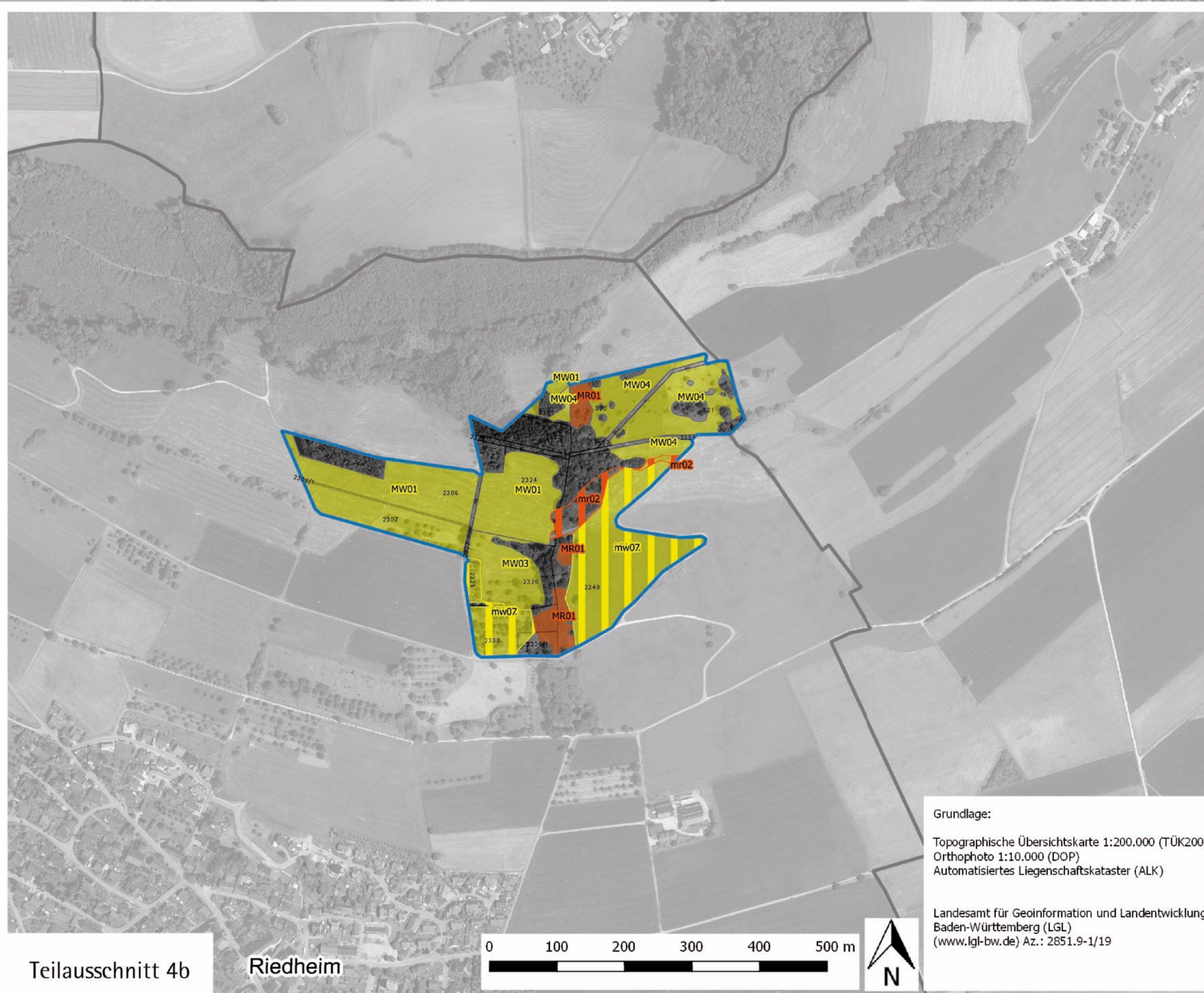
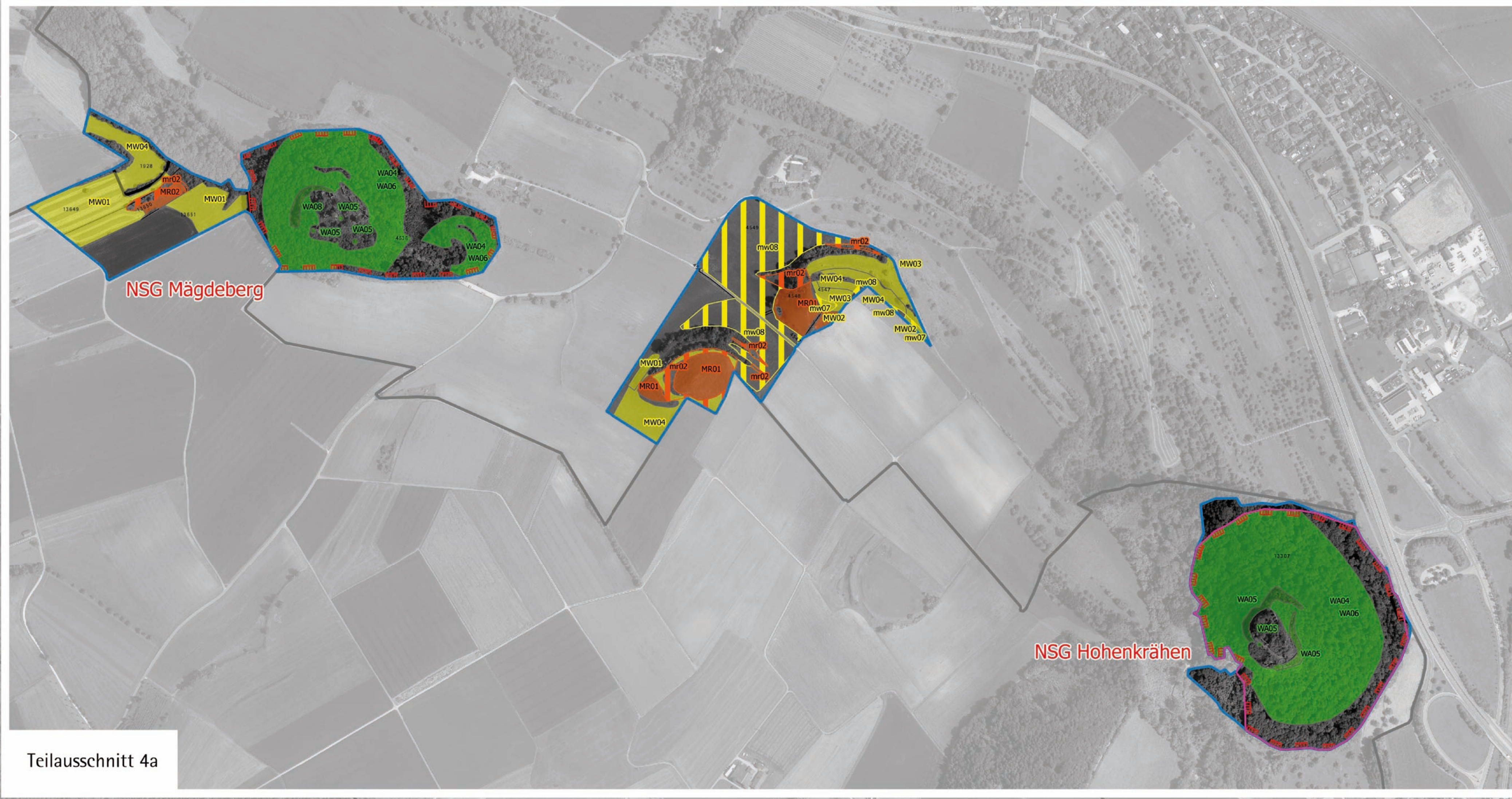


# Natura2000-Managementplan FFH-Gebiet "Westlicher Hegau"



### Empfehlungen fur Erhaltungsmanahmen

Kurz der Manahmen  
Erhaltung - vorrufig, Grobuchstaben (z.B. S001)  
Allg. Manahmen ohne konkreter Flachenangabe in Kurschrift

Manahmen an Stillgewassern	Betroffene Lebensraumtypen 1	Betroffene Tier- und Pflanzenarten 2
S001: Offenhaltung verlandender Stillgewasser	LRT 3140	1166, 1193
S002: Neuschaffung / Wiederherstellung von Stillgewassern		1193
S003 / S004: Erhaltung unregelmaig wasserfuhrender Kleingewasser		1193
<b>Manahmen an Fliegewassern</b>		
FG01 / FG02 / FG03: Fortsetzung einer zuruckhaltenden Gewasserunterhaltung	LRT 3260	1032, 1044, 1096, 1163
FG04: Bekampfung der Bismaralie		1032
FG05: Einrichtung eines Gewasserandstreifens	LRT 3260	1163
FG06: Einhaltung der Mindestwasserdotierung in den Restwasserstrecken der Aach	LRT 3260	1096, 1163
<b>Manahmen in Flachland-Mahwiesen und Nasswiesen</b>		
MW01: Fortfuhrung der extensiven Grunlandbewirtschaftung (A- und B-Bestande)	LRT 6510	A338
MW02: Fortfuhrung der extensiven Grunlandbewirtschaftung (C-Bestande)	LRT 6510	
MW03: Wiedereinfuhrung der extensiven Grunlandbewirtschaftung (von A/B nach C verschlechterte Bestande)	LRT 6510	
MW04: Wiedereinfuhrung der extensiven Grunlandbewirtschaftung (Verlustflachen)	LRT 6510	
MW05: Wiedereinfuhrung der extensiven Grunlandbewirtschaftung auf Braehflachen	LRT 6510	
MW06: Fortfuhrung einer extensiven Grunlandnutzung auf Nasswiesen		1014, 1044, 1059
<b>Manahmen in Kalkmagerrasen</b>		
MR01: Fortsetzung der extensiven Grunlandbewirtschaftung / Pflege	LRT 6210	A233, A234, A338, A377, A378
MR02: Wiedereinfuhrung der extensiven Grunlandbewirtschaftung / Pflege	LRT 6210	A234, A338
<b>Manahmen in Streuwiesen und Hochstaudenfluren</b>		
SM01 / SM02: Fortsetzung der regelmaigen Streuwiesenmah	LRT 6410	1014, 1059, 1061, 1093
SM03: Erganzende Mahd von Streuwiesen	LRT 6410	1014, 1059, 1061
PM01: Pflegemahd in mehrjahrigen Abstanden	LRT 6431	1016, 1059, 1061, 1078, 1193
PM02: Alternierende Mahd der Weinbergsboschungen		A377, A378
<b>Manahmen im Wald</b>		
WA01: Naturnahe Waldwirtschaft: fortfuhren	LRT 9130	1323, 1324, 1381
WA02: Keine Manahmen innerhalb Bannwald - Untergrenze Sukzession	LRT 9110	1323, A234, A236, A238
WA03: Kaltfluffquellbereiche bei der Waldbewirtschaftung schonen	LRT 9180	
WA04: Besondere Waldpflege in Naturschutzgebieten	LRT 9130	1323, 1324, A234, A236, A238
WA05: Geholz- / Strauchsuksession zuruckrechnen	LRT 9110	
WA06: Bejagungsschwerpunkte bilden	LRT 9130	
WA07: Schonende Geholzpflege nach begleitender Auswaldformationen	LRT 9180	
WA08: Kletterregulungen weiterhin beachten	LRT 8210	
<b>Spezifische Artenschutzmanahmen</b>		
AS01: Fortsetzung der Pegelmessungen		1059, 1903
AS02: Sicherung der Flugkorridore und Nahrungshabitate des Groen Mausohrs		1324
AS03: Sicherung storungsfreier Winterquartiere		1324
AS04: Strafrechtliche Verfolgung von Nachstellungen		A103, A215
AS05: Bereitstellung beruhigter, unbeluchterer Brutplatze		A103, A215
AS06: Mahd von Grabenrandern		1044
AS07: Besucherlenkung		A377, A378
<b>Sonstige Manahmen</b>		
SF01: Forderung von Streuobstbestanden		1323, 1324, A233, A234, A238, A338, A377
<b>Zur Zeit keine Manahmen</b>		
OM01: Zur Zeit keine Manahmen, Entwicklung beobachten	LRT 3150	1016, 1166
	LRT 3260	
	LRT 6110	
	LRT 8210	
	LRT 9180	
	LRT 8310	
	LRT 9180	

Manahmen an Stillgewassern	Betroffene Lebensraumtypen 1	Betroffene Tier- und Pflanzenarten 2
sg01: Offenhaltung verlandender Stillgewasser	LRT 3150	
sg02: Neuschaffung / Entwicklung kleiner Stillgewasser	LRT 3140	1166, 1193
sg05: Regulation von Fischbestanden	LRT 3150	
<b>Manahmen an Fliegewassern</b>		
fg01: Grabenstoffnung	LRT 6410	1903
fg01: Seeharmung nur nach Abstimmung	LRT 3260	1044
fg05: Einrichtung eines Gewasserandstreifens	LRT 3260	1032, 1044, 1059, 1061, 1096, 1163
fg07 / fg08 / fg09 / fg10: Strukturverbessernde Manahmen an Fliegewassern	LRT 3260	1032, 1096, 1163, 1337
fg11: Geholzpflanzung an Bachen	LRT 3260	1163
fg12: Überprüfung von Einleitungen	LRT 3260	1096, 1163
fg13: Weiterfuhrung des Wok	LRT 3260	1096, 1163
<b>Manahmen in Flachland-Mahwiesen und Nasswiesen</b>		
mw07: Starkere Extensivierung vorhandener Flachland-Mahwiesen (C-Bestande)	LRT 6510	
mw08: Neuschaffung von Flachland-Mahwiesen	LRT 6510	
mw09: Anpassung der Schnittstenke		1059, 1061
<b>Manahmen in Kalk-Magerrasen</b>		
mr02: Ruckentwicklung von Magerrasen	LRT 6210	A377
mr03: Erhohung der Pflegeintensitat	LRT 6210	A377, A378
mr04: Extensivierung von derzeit zu intensiv genutzten Flachen	LRT 6210	
mr05: Entwicklung von halboffenen Magerrasen auf Reliktstandorten	LRT 6210	
<b>Manahmen in Streuwiesen und Hochstaudenfluren</b>		
sm03: Erganzende Mahd von Streuwiesen	LRT 6410	1059, 1061, 1903
sm01: Pflegemahd in mehrjahrigen Abstanden	LRT 6431	1059, 1061
<b>Manahmen im Wald</b>		
wa09: Auflichtung im Bereich der Fehlen und Schutthalden	LRT 9160	A378
wa10: Aufwertung von seltenen naturnahen Waldgesellschaften	LRT 9130	
wa11: Forderung von Habitatstrukturen im Wald (Altholz)	LRT 9180	1323, 1324, 1381
wa12: Pflegemahd im unmittelbaren Quellbereich	LRT 7220	
<b>Geholzpflege im Offenland</b>		
gg01: Geholzpflege	LRT 3260	1193, 1903, A338, A377
gg02: Neuanlage von Feldhecken und kleinen Gebuschgruppen		A338, A377
<b>Spezifische Artenschutzmanahmen</b>		
ns08 / ns09 / ns10: Bereitstellung von kunstlichen Nisthilfen / Quartieren		1324, A103, A233
<b>Sonstige Manahmen</b>		
sf01: Neuanlage von Streuobstbestanden		1323, 1324, A233, A234, A238, A338, A377
sb01: Selektive Bekampfung von Pflanzenarten	LRT 3260	LRT 6431, LRT 9180

### Empfehlungen fur Entwicklungsmanahmen

Kurz der Manahmen  
Erhaltung - vorrufig, Kleinbuchstaben (z.B. sg01)  
Allg. Manahmen ohne konkreter Flachenangabe in Kurschrift

**Managementplan fur das FFH-Gebiet 8218-341 "Westlicher Hegau" und das Vogelschutzgebiet 8218-401 "Hohentwiel/Hohenkrahen"**

Karte 3  
Manahmenkarte  
Erhaltungs- und Entwicklungsmanahmen  
Teilkarte 4

Bearbeiter: Kubler-Klehe-Hornburger  
Gezeichnet: KOH  
Geferigt: 30.11.2016  
Mastab: 1:5.000

gefordert mit Mitteln der EU

Baden-Wurttemberg  
REGIERUNGSPRASIDIUM FREIBURG

1 Codes der FFH-Lebensraumtypen  
3140 - Kalkreiche, naturnaher Stillgewasser mit Amphibienzugeln / 3150 - Naturlich naturnaher See / 3260 - Biotopgewasser mit flutender Wasservegetation / 6110 - Kalk-Bioserren / 6210 - Kalk-Magerrasen / 6410 - Pfeifengraswiesen / 6431 - Feuchte Hochstaudenfluren / 6510 - Magere Flachland-Mahwiesen / 7220 - Kalkflurquell / 7230 - Kalkreiche Niedermoor / 9110 - Kalkflurhalden / 9180 - Kalkfluren mit Felsputzvegetation / 9190 - Hohlen und Balten / 9190 - Waldreife Buchenwald / 9190 - Orchideen- Buchenwald / 9180 - Schlicht- und Hangkalkwald / 9180 - Auenwald mit Eiche, Esche, Weide / 9180 - Steppen-Kiefernwald / 9180 - Spangl-Glasackwald (Lupinus serotinus)

2 Codes der Tier- und Pflanzenarten nach Anhang II der FFH-Richtlinie  
1014 - Kleine Windelschnecke (Vertigo angustior) / 1016 - Bauseige Windelschnecke (Vertigo moulinsiana) / 1022 - Kleine Flussschnecke (Lymnaea stagnalis) / 1044 - Lehm-Auflander (Cerastoma mesuriale) / 1059 - Heller Wiesensand-Auflander (Margarita nitida) / 1061 - Dunkler Wiesensand-Auflander (Margarita nitida) / 1078 - Spanische Hagax (Cedonella quatuordecimata) / 1096 - Bachneuse (Lymnaea stagnalis) / 1163 - Gruppe (Cedonella quatuordecimata) / 1168 - Kammermohle (Drepana cristata) / 1193 - Gettobauke (Bombina variegata) / 1323 - Bechsteinfledermaus (Myotis bechsteinii) / 1324 - Groer Mausohr (Myotis myotis) / 1337 - Biber (Castor fiber) / 1381 - Groes Bosenmaus (Dipodomys villosum) / 1903 - Sammel-Glasackwald (Lupinus serotinus)

3 Codes der Europaischen Vogelarten der Vogelschutz-Richtlinie  
A103 - Wandflohler (Falco tinnunculus) / A215 - Biber (Castor fiber) / A234 - Braungerel (Pica pica) / A238 - Schwarzspecht (Dryocopus martius) / A238 - Mittelspecht (Dendrocoptes medius) / A338 - Neuntotter (Lanius collurio) / A377 - Zaunsummer (Emberiza hortulana) / A378 - Zippamer (Emberiza cia)

Grundlage:  
Topographische ubersichtskarte 1:200.000 (TUC200)  
Orthophoto 1:10.000 (OP2)  
Automatisierter Liegenschaftskataster (ALK)  
Landesamt fur Geoinformation und Landesentwicklung Baden-Wurttemberg (LGL)  
(www.lgl-bw.de) AZ: 2851.9-1/19