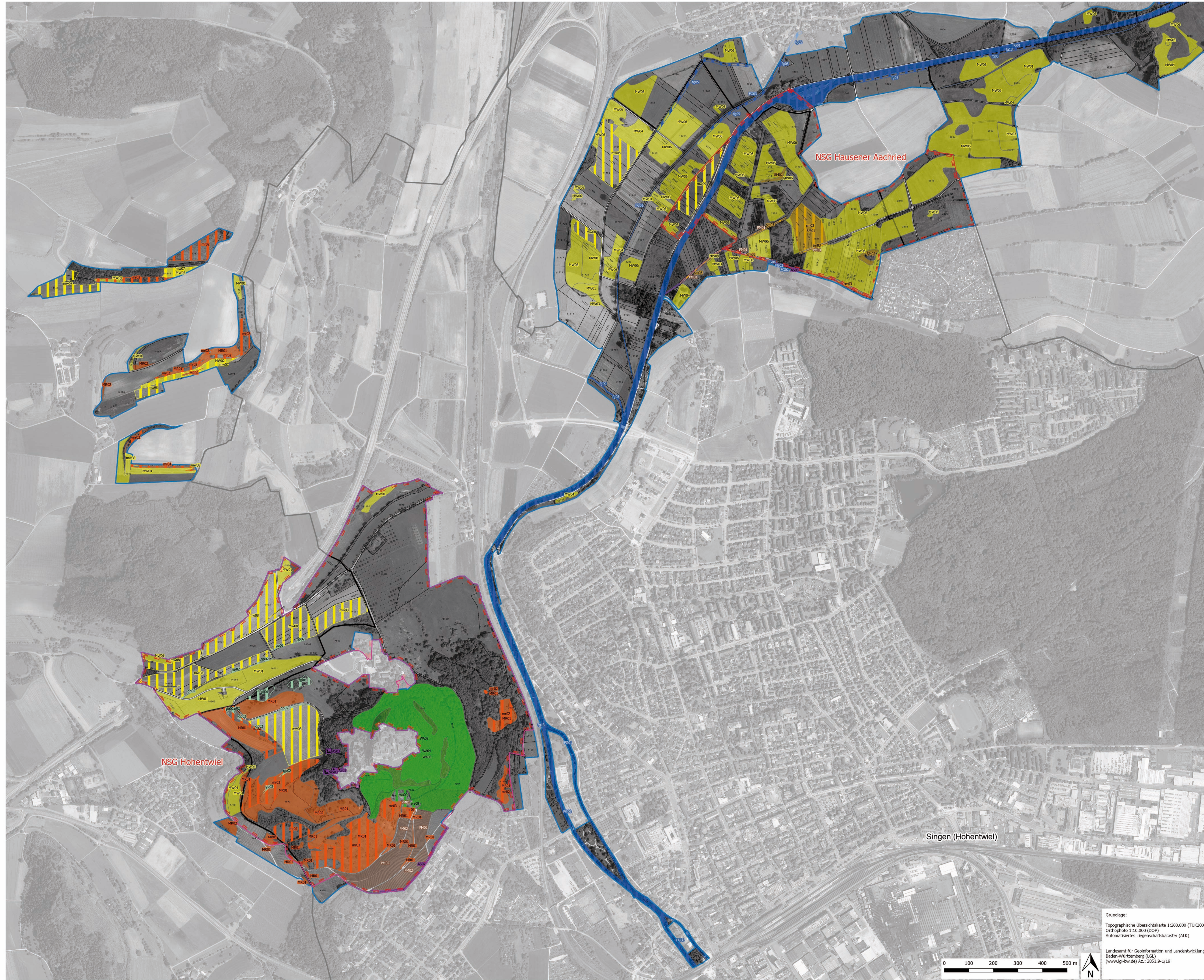


Natura2000-Managementplan FFH-Gebiet "Westlicher Hegau"



Empfehlungen für Erhaltungsmaßnahmen

Kürzel der Maßnahmen
Erhaltung - vollständig, Großbuchstaben (z.B. SG01)
Allg. Maßnahmen ohne konkrete Flächenbezug in Kurschrift

Maßnahmen an Stillgewässern

SG01: Offenhaltung verändernder Stillgewässer	LRT 3140	1166, 1193
SG02: Neuschaffung / Wiederherstellung von Stillgewässern		1193
SG03 / SG04: Erhaltung unregelmäßig wasserführender Kleingewässer		1193

Maßnahmen an Fließgewässern

FG01 / FG02 / FG03: Fortsetzung einer zurückhaltenden Gewässerunterhaltung	LRT 3260	1032, 1044, 1096, 1163
FG04: Bekämpfung der Biomasse		1032
FG05: Einrichtung eines Gewässerandrains	LRT 3260	1163
FG06: Einhaltung der Mindestwasserführung in den Restwasserstrecken der Aach	LRT 3260	1096, 1163

Maßnahmen in Flachland-Mähwiesen und Nasswiesen

MW01: Fortführung der extensiven Grünlandbewirtschaftung (A- und B-Bestände)	LRT 6510	A338
MW02: Fortführung der extensiven Grünlandbewirtschaftung (C-Bestände)	LRT 6510	
MW03: Wiedereinführung der extensiven Grünlandbewirtschaftung (von A/B nach C verschlechterte Bestände)	LRT 6510	
MW04: Wiedereinführung der extensiven Grünlandbewirtschaftung (Verlustflächen)	LRT 6510	
MW05: Wiedereinführung der extensiven Grünlandbewirtschaftung auf Brachflächen	LRT 6510	
MW06: Fortführung einer extensiven Grünlandnutzung auf Nasswiesen		1014, 1044, 1059

Maßnahmen in Kalkmagerrasen

MR01: Fortsetzung der extensiven Grünlandbewirtschaftung / Pflege	LRT 6210	A233, A234, A338, A377, A378
MR02: Wiedereinführung der extensiven Grünlandbewirtschaftung / Pflege	LRT 6210	A234, A338

Maßnahmen in Streuwiesen und Hochstaudenfluren

SM01 / SM02: Fortsetzung der regelmäßigen Streuwiesenmäh	LRT 6410	1014, 1059, 1061, 1903
SM03: Ergänzende Mäh von Streuwiesen	LRT 6410	1014, 1059, 1061
PM01: Pflegemäh in mehrjährigen Abständen	LRT 6431	1016, 1059, 1061, 1078, 1193
PM02: Alternierende Mäh der Weinbergböschungen		A377, A378

Maßnahmen im Wald

WA01: Naturnahe Waldwirtschaft fortführen	LRT 9130	1323, 1324, 1381
WA02: Keine Maßnahmen innerhalb Bannwald - Untergrenze Sukzession	LRT 9110	1323, A234, A236, A238
WA03: Kaltluftquellbereiche bei der Waldbewirtschaftung schonen	LRT 9130	1323, 1324
WA04: Besondere Waldpflege in Naturschutzgebieten	LRT 9150	A234, A236, A238
WA05: Gehölz- / Strauchsukzession zurückrechnen	LRT 9110	LRT 8210
WA06: Bejagungsschwerpunkte bilden	LRT 9130	LRT 9150
WA07: Schonende Gehölzpflege bachbegleitender Auswäldformationen	LRT 9110	
WA08: Kletterregulierungen weiterhin beachten	LRT 8210	

Spezifische Artenschutzmaßnahmen

AS01: Fortsetzung der Pegelmessungen		1059, 1903
AS02: Sicherung der Flugkorridore und Nahrungshabitate des Großen Mausohrs		1324
AS03: Sicherung störungsfreier Winterquartiere		1324
AS04: Strafrechtliche Verfolgung von Nachstellungen		A103, A215
AS05: Bereitstellung beruhigter, unbeluchter Brutplätze		A103, A215
AS06: Mäh von Grabenrändern		1044
AS07: Besucherlenkung		A377, A378

Sonstige Maßnahmen

SF01: Förderung von Streuobstbeständen		1323, 1324, A233, A234, A238, A338, A377
--	--	--

Zur Zeit keine Maßnahmen

OM01: Zur Zeit keine Maßnahmen, Entwicklung beobachten	LRT 3150	1016, 1166
	LRT 3260	
	LRT 6110	
	LRT 8210	
	LRT 9160	
	LRT 9310	
	LRT 9310	
	LRT 9310	

Legende:

- FFH-Gebietsgrenze 8218-341 "Westlicher Hegau"
- Vogelschutzgebietgrenze 8218-401 "Hohentwiel/Hohenkriehen"
- Naturschutzgebietgrenze
- Gemarkungsgrenze
- Flurstücksgrenze mit -nummer

1 Codes der FFH-Lebensraumtypen

3140 - Kalksee, naturschutzfachliche Stillgewässer mit Amphibiencharakter / 3150 - Natürlich naturhistorische Seen / 3260 - Biotopgewässer mit flauerem Wasserregime / 6510 - Kalk-Buerrasen / 6210 - Kalk-Magerrasen / 6410 - Pfeifengraswiesen / 6431 - Feuchte Hochstaudenfluren / 6510 - Magerer Flachland-Mähwiesen / 7220 - Kalkflurquell / 7230 - Kalkheide Nasswiesen / 7910 - Kalktuffhalden / 8210 - Kalkböden mit Feuchtwiesenspezies / 8310 - Mäh- und Balm / 8130 - Waldmeister-Buchenswälder / 8150 - Orchideen- Buchenswälder / 9180 - Schilf- und Hangschwälder / 9180 - Auenwälder mit Eiche, Weide / 9110 - Steppen-Kiefernwälder / 9180 - Saumpflanzengesellschaften / 9180 - Saumpflanzengesellschaften

2 Codes der Tier- und Pflanzenarten nach Anhang II der FFH-Richtlinie

1014 - Seltene Windleibschnecke (Vertigo angustior) / 1016 - Baureiche Windleibschnecke (Vertigo moulinsiana) / 1022 - Kleine Blauschnecke (Lymnaea stagnalis) / 1044 - Italien-Auenwälder (Cyperus tenuiflorus) / 1059 - Heller Wiesenschilf-Auenwälder (Molinia caerulea) / 1061 - Dunkler Wiesenschilf-Auenwälder (Molinia caerulea) / 1078 - Spanische Rispe (Cymodocea nodosa) / 1096 - Buchensauge (Luzula sylvatica) / 1182 - Gruppe (Cirsium palustre) / 1188 - Kammermohr (Drosera rotundifolia) / 1193 - Getrochtauhne (Bombina variegata) / 1323 - Bechsteinfledermaus (Myotis bechsteinii) / 1324 - Große Mausohr (Myotis myotis) / 1337 - Biber (Castor fiber) / 1381 - Grünes Besenmoos (Deschampsia flexuosa) / 1903 - Prioritärer Art

3 Codes der Europäischen Vogelarten der Vogelschutz-Richtlinie

A103 - Wiedehöfer (Falco peregrinus) / A215 - Ibb (Buteo buteo) / A233 - Storchschnäbel (Jynx torquilla) / A234 - Brandreiter (Pica pica) / A238 - Schwarzspecht (Dryocopus martius) / A238 - Mittelspecht (Dendrocopos medius) / A338 - Neuntöter (Lanius collurio) / A377 - Zaunammer (Emberiza hortulana) / A378 - Zippammer (Emberiza cia)

Grundlage:
Topographische Übersichtskarte 1:200.000 (TÖK200)
Orthophoto 1:10.000 (OP2)
Automatisiertes Liegenschaftskataster (ALK)

Landesamt für Geoinformation und Landentwicklung Baden-Württemberg (LGL)
(www.lgl-bw.de) Az.: 2851.9-1/19

0 100 200 300 400 500 m

Empfehlungen für Entwicklungsmaßnahmen

Kürzel der Maßnahmen
Erhaltung - sonstige Schuttfälle, Kleinbuchstaben (z.B. sg01)
Allg. Maßnahmen ohne konkreten Flächenbezug in Kurschrift

Maßnahmen an Stillgewässern

sg01: Offenhaltung verändernder Stillgewässer	LRT 3150	
sg02: Neuschaffung / Entwicklung kleiner Stillgewässer	LRT 3140	1166, 1193
sg05: Regulation von Fischbeständen	LRT 3150	

Maßnahmen an Fließgewässern

fg01: Grabenöffnung	LRT 6410	1903
fg01: Sohlräumung nur nach Abstimmung	LRT 3260	1044
fg05: Einrichtung eines Gewässerandrains	LRT 3260	1032, 1044, 1059, 1061, 1096, 1163
fg07 / fg08 / fg09 / fg10: Strukturverbessernde Maßnahmen an Fließgewässern	LRT 3260	1032, 1096, 1163, 1337
fg11: Gehölzplanzung an Böschungen	LRT 3260	1163
fg12: Überprüfung von Einleitungen	LRT 3260	1096, 1163
fg13: Weiterführung des EWK	LRT 3260	1096, 1163

Maßnahmen in Flachland-Mähwiesen und Nasswiesen

mw07: Stärkere Extensivierung vorhandener Flachland-Mähwiesen (C-Bestände)	LRT 6510	
mw08: Neuschaffung von Flachland-Mähwiesen	LRT 6510	
mw09: Anpassung der Schnittzeitpunkte		1059, 1061

Maßnahmen in Kalk-Magerrasen

mr02: Rückentwicklung von Magerrasen	LRT 6210	A377
mr03: Erhöhung der Pflegeintensität	LRT 6210	A377, A378
mr04: Extensivierung von derzeit zu intensiv genutzten Flächen	LRT 6210	
mr05: Entwicklung von halboffenen Magerrasen auf Reliktstandorten	LRT 6210	

Maßnahmen in Streuwiesen und Hochstaudenfluren

sm02: Ergänzende Mäh von Streuwiesen	LRT 6410	1059, 1061, 1903
pm01: Pflegemäh in mehrjährigen Abständen	LRT 6431	1059, 1061

Maßnahmen im Wald

wa09: Aufflichtung im Bereich der Fellen und Schutthalden	LRT 9160	A378
wa10: Aufwertung von seltenen naturnahen Waldgesellschaften	LRT 9130	1903
wa11: Förderung von Habitatstrukturen im Wald (Altholz)		1323, 1324, 1381
wa12: Pflegemäh im unmittelbaren Quellbereich	LRT 7220	

Gehölzpflege im Offenland

gg01: Gehölzpflege	LRT 3260	1193, 1903, A338
gg02: Neuanlage von Feldhecken und kleinen Gebüschgruppen		A338, A377

Spezifische Artenschutzmaßnahmen

as08 / as09 / as10: Bereitstellung von künstlichen Nisthilfen / Quartieren		1324, A103, A233
--	--	------------------

Sonstige Maßnahmen

sb01: Selektive Bekämpfung von Pflanzenarten	LRT 3260	1323, 1324, A233, A234, A238, A338, A377
	LRT 6431	
	LRT 9110	

Managementplan für das FFH-Gebiet 8218-341 "Westlicher Hegau" und das Vogelschutzgebiet 8218-401 "Hohentwiel/Hohenkriehen"

Karte 3
Maßnahmenkarte
Erhaltungs- und Entwicklungsmaßnahmen
Teilkarte 6

Bearbeiter: Arbeitsgruppe Kübler-Kieche-Hornburger
Gezeichnet: KÖN
Geferigt: 30.11.2016
Maßstab: 1 : 5.000

gefördert mit Mitteln der EU

Baden-Württemberg
REGIERUNGSPRÄSIDIUM FREIBURG