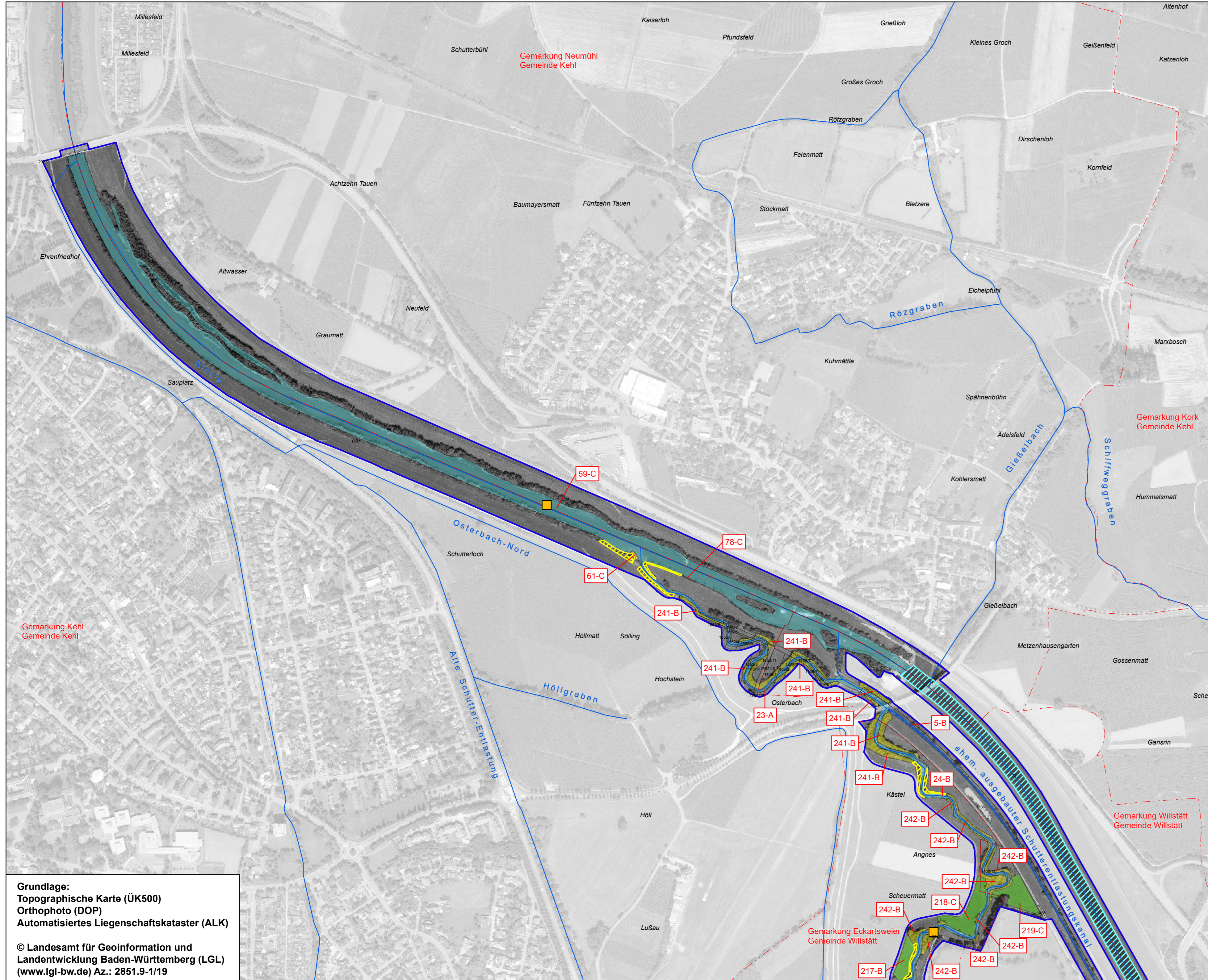


Natura 2000-Managementplan



Grundlage:
 Topographische Karte (ÜK500)
 Orthophoto (DOP)
 Automatisiertes Liegenschaftskataster (ALK)
 © Landesamt für Geoinformation und
 Landentwicklung Baden-Württemberg (LGL)
 (www.lgl-bw.de) Az.: 2851.9-1/19

LEGENDE

Lebensraumtypen		FFH-Code
	Kalkreiche, nährstoffarme Fließgewässer mit Armleuchteralgen	3140
	Natürliche nährstoffreiche Seen	3150
	Fließgewässer mit flutender Wasservegetation	3260
	Schlammige Flusssufer mit Pioniervegetation	3270
	Pfeifengraswiesen	6410
	Feuchte Hochstaudenfluren	6431
	Magere Flachland-Mähwiesen	6510
	Sternmieren-Eichen-Hainbuchenwald	9160
	Auenwälder mit Erle, Esche, Weide	91E0*
* prioritäre Lebensraumtypen		

Kleinflächige Lebensraumtypen in Gemengelage (Darstellung generalisiert, nicht lagegenau)		FFH-Code
	Nährstoffreiche stehende Gewässer	3130
	Fließgewässer mit flutender Wasservegetation	3260
	Schlammige Flusssufer mit Pioniervegetation	3270

302-B	Erfassungseinheiten und Erhaltungszustand	FFH-Code
	Bewertung: A hervorragender Zustand	
	B guter Zustand	
	C durchschnittlicher Zustand	
	Erfassungseinheit (Nr. intern in MaP-Datenbank)	

Erhaltungsziele für Lebensraumtypen im Offenland		FFH-Code
	Wiederherstellung des Lebensraumtyps Magere Flachland-Mähwiesen	6510
Erhaltungsziele anderer Lebensraumtypen entsprechen der Erhaltung des derzeitigen Zustandes und werden kartografisch nicht dargestellt.		

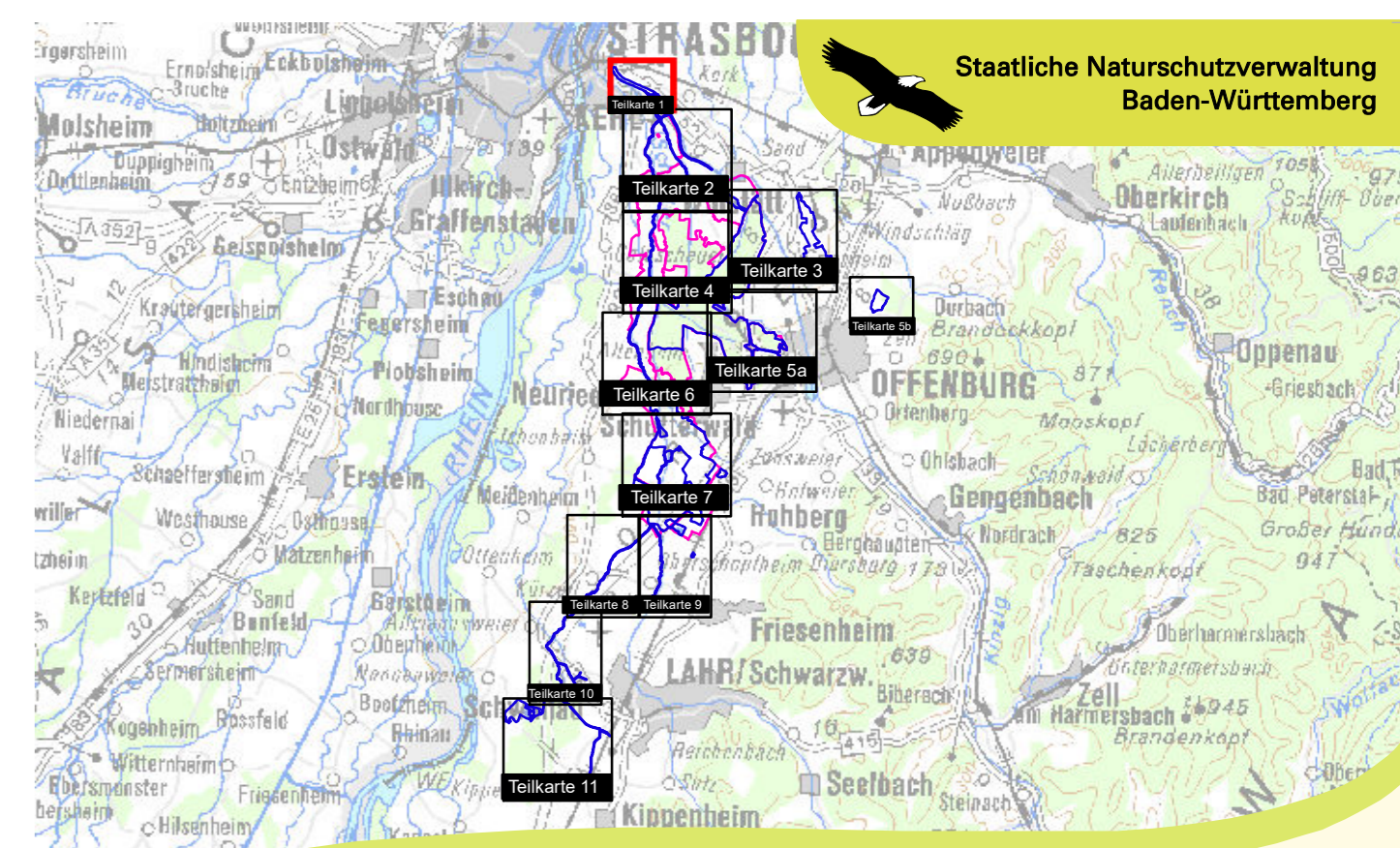
Entwicklungsziele für Lebensraumtypen im Offenland		FFH-Code
	Entwicklung des Lebensraumtyps Fließgewässer mit flutender Wasservegetation	3260
	Entwicklung des Lebensraumtyps Pfeifengraswiesen	6410
	Entwicklung des Lebensraumtyps Feuchte Hochstaudenfluren	6431
	Entwicklung des Lebensraumtyps Magere Flachland-Mähwiesen	6510
	Entwicklung des Lebensraumtyps Sternmieren-Eichen-Hainbuchenwald	9160
	Entwicklung des Lebensraumtyps Auenwälder mit Erle, Esche, Weide	91E0*

Entwicklungsziele zur Optimierung des derzeitigen Zustandes werden
 kartografisch nicht dargestellt. Diese sind im Textteil formuliert.

Sonstiges

	Grenze des FFH-Gebiets
	Gemarkungsgrenze
	Flurstücksgrenze
	Flurstücksnummer
	Gewässer

Meter
 0 100 200 300 400 500



Managementplan
 für das FFH-Gebiet 7513-341
 „Untere Schutter und Unditz“
 und die Vogelschutzgebiete
 7513-441 „Kinzig-Schutter-Niederung“
 und 7513-442 „Gottswald“

Bestand- und Zielekarte
 Lebensraumtypen

Teilkarte 1

Bearbeiter	ARGE FFH-Management Tier- und Landschaftsökologie Dr. J. Deuschle IUP (Institut f. Umweltplanung) Prof. Dr. K. Reidl
Gezeichnet	Dipl. Geogr. S. Klett
Gefertigt	30.09.2016
Stand der Kartierung	2011
Maßstab	1:5.000

