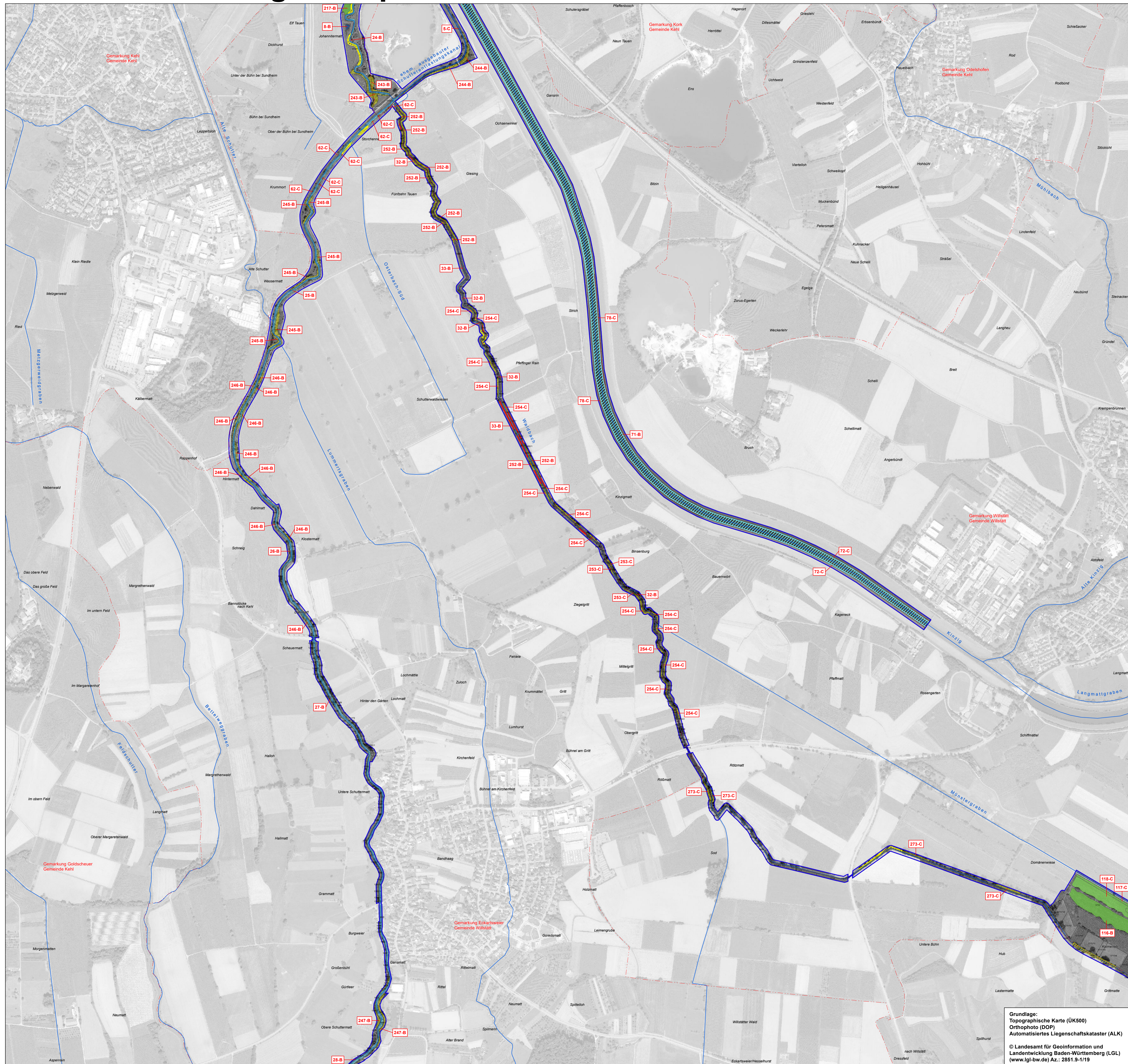


# Natura 2000-Managementplan



## LEGENDE

Lebensraumtypen		FFH-Code
	Kalkreiche, nährstoffarme Fließgewässer mit Armleuchteralgen	3140
	Natürliche nährstoffreiche Seen	3150
	Fließgewässer mit flutender Wasservegetation	3260
	Schlammige Flusssufer mit Pioniervegetation	3270
	Pfeifengraswiesen	6410
	Feuchte Hochstaudenfluren	6431
	Magere Flachland-Mähwiesen	6510
	Sternmieren-Eichen-Hainbuchenwald	9160
	Auenwälder mit Erle, Esche, Weide	91E0*
* prioritäre Lebensraumtypen		

Kleinfächige Lebensraumtypen in Gemengelage (Darstellung generalisiert, nicht lagegenau)		FFH-Code
	Nährstoffreiche stehende Gewässer	3130
	Fließgewässer mit flutender Wasservegetation	3260
	Schlammige Flusssufer mit Pioniervegetation	3270

**302-B** Erfassungseinheiten und Erhaltungszustand  
 Bewertung: A hervorragender Zustand  
 B guter Zustand  
 C durchschnittlicher Zustand

Erfassungseinheit (Nr. intern in MaP-Datenbank)

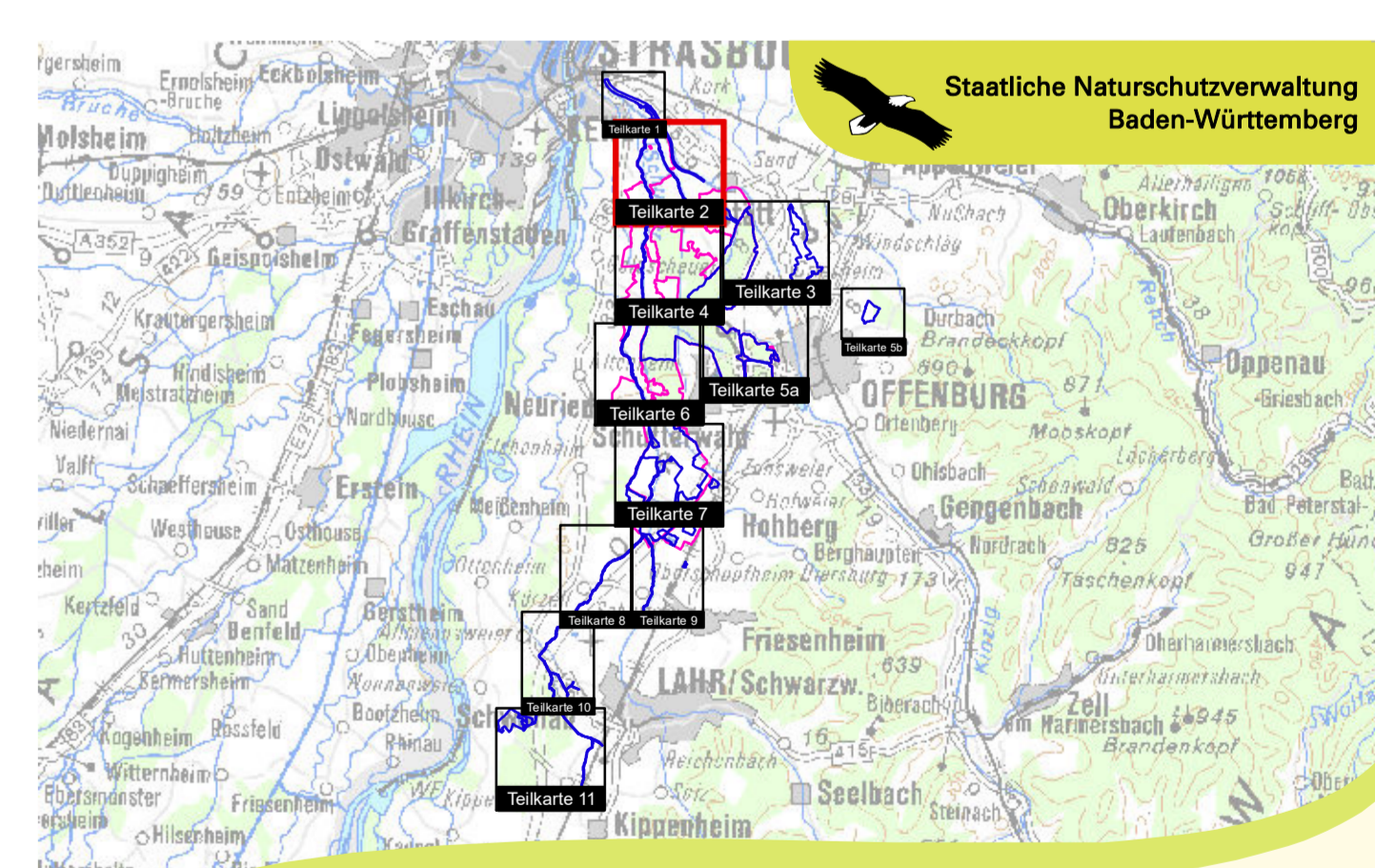
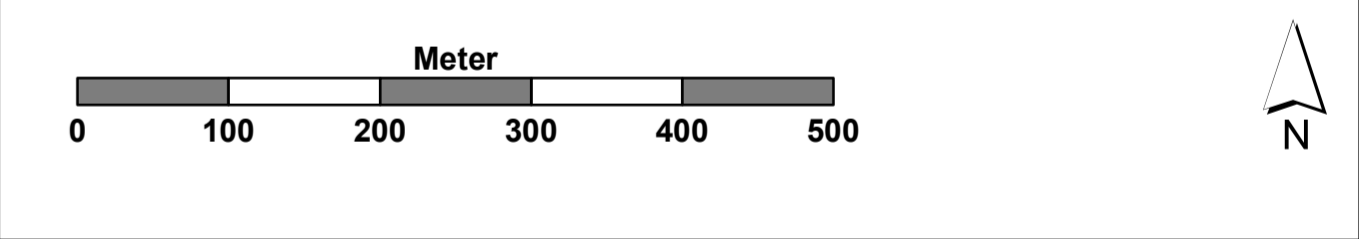
Erhaltungsziele für Lebensraumtypen im Offenland		FFH-Code
	Wiederherstellung des Lebensraumtyps Magere Flachland-Mähwiesen	6510

Erhaltungsziele anderer Lebensraumtypen entsprechen der Erhaltung des derzeitigen Zustandes und werden kartografisch nicht dargestellt.

Entwicklungsziele für Lebensraumtypen im Offenland		FFH-Code
	Entwicklung des Lebensraumtyps Fließgewässer mit flutender Wasservegetation	3260
	Entwicklung des Lebensraumtyps Pfeifengraswiesen	6410
	Entwicklung des Lebensraumtyps Feuchte Hochstaudenfluren	6431
	Entwicklung des Lebensraumtyps Magere Flachland-Mähwiesen	6510
	Entwicklung des Lebensraumtyps Sternmieren-Eichen-Hainbuchenwald	9160
	Entwicklung des Lebensraumtyps Auenwälder mit Erle, Esche, Weide	91E0*

Entwicklungsziele zur Optimierung des derzeitigen Zustandes werden kartografisch nicht dargestellt. Diese sind im Textteil formuliert.

- Sonstiges**
- Grenze des FFH-Gebiets
  - Gemarkungsgrenze
  - Flurstücksgrenze
  - Flurstücksnummer
  - Gewässer



Managementplan für das FFH-Gebiet 7513-341 „Untere Schutter und Unditz“ und die Vogelschutzgebiete 7513-441 „Kinzig-Schutter-Niederung“ und 7513-442 „Gottswald“

**Bestand- und Zielekarte Lebensraumtypen**

Teilkarte 2

**Bearbeiter:** ARGE FFH-Management  
 Tier- und Landschaftsökologie Dr. J. Deuschle  
 IUP (Institut f. Umweltplanung) Prof. Dr. K. Reidl  
 Dipl. Geogr. S. Klett

**Gezeichnet:** 30.09.2016

**Stand der Kartierung:** 2011

**Maßstab:** 1:5.000

Grundlage:  
 Topographische Karte (ÜK500)  
 Orthophoto (DOP)  
 Automatisiertes Liegenschaftskataster (ALK)

© Landesamt für Geoinformation und Landentwicklung Baden-Württemberg (LGL)  
 (www.lgl-bw.de) Az.: 2851.9-1/19

