

# Natura 2000-Managementplan



### LEGENDE

Lebensraumtypen		FFH-Code
	Kalkreiche, nährstoffarme Fließgewässer mit Armleuchteralgen	3140
	Natürliche nährstoffreiche Seen	3150
	Fließgewässer mit flutender Wasservegetation	3260
	Schlammige Flusssufer mit Pionierv egetation	3270
	Pfeifengraswiesen	6410
	Feuchte Hochstaudenfluren	6431
	Magere Flachland-Mähwiesen	6510
	Sternmieren-Eichen-Hainbuchenwald	9160
	Auenwälder mit Erle, Esche, Weide	91E0*
* prioritäre Lebensraumtypen		

Kleinfächige Lebensraumtypen in Gemengelage (Darstellung generalisiert, nicht lagegenau)		FFH-Code
	Nährstoffreiche stehende Gewässer	3130
	Fließgewässer mit flutender Wasservegetation	3260
	Schlammige Flusssufer mit Pionierv egetation	3270

Erfassungseinheiten und Erhaltungszustand		FFH-Code
	Erfassungseinheiten und Erhaltungszustand	
Bewertung: A hervorragender Zustand		
B guter Zustand		
C durchschnittlicher Zustand		
	Erfassungseinheit (Nr. intern in MaP-Datenbank)	

Erhaltungsziele für Lebensraumtypen im Offenland		FFH-Code
	Wiederherstellung des Lebensraumtyps Magere Flachland-Mähwiesen	6510

Erhaltungsziele anderer Lebensraumtypen entsprechen der Erhaltung des derzeitigen Zustandes und werden kartografisch nicht dargestellt.

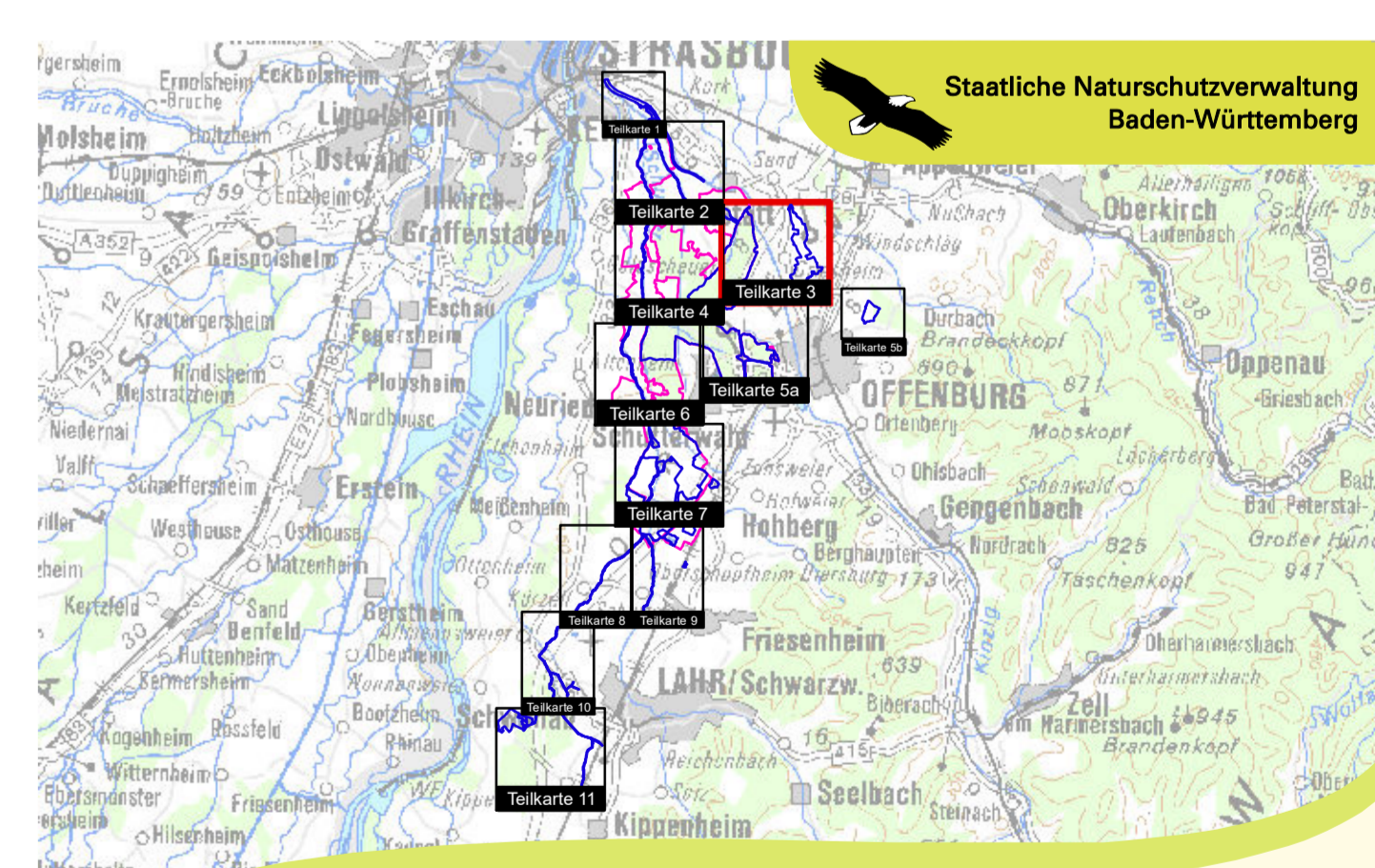
Entwicklungsziele für Lebensraumtypen im Offenland		FFH-Code
	Entwicklung des Lebensraumtyps Fließgewässer mit flutender Wasservegetation	3260
	Entwicklung des Lebensraumtyps Pfeifengraswiesen	6410
	Entwicklung des Lebensraumtyps Feuchte Hochstaudenfluren	6431
	Entwicklung des Lebensraumtyps Magere Flachland-Mähwiesen	6510
	Entwicklung des Lebensraumtyps Sternmieren-Eichen-Hainbuchenwald	9160
	Entwicklung des Lebensraumtyps Auenwälder mit Erle, Esche, Weide	91E0*

Entwicklungsziele zur Optimierung des derzeitigen Zustandes werden kartografisch nicht dargestellt. Diese sind im Textteil formuliert.

### Sonstiges

- 
 Grenze des FFH-Gebiets
- 
 Gemarkungsgrenze
- 
 Flurstücksgrenze
- 
 Flurstücksnummer
- 
 Gewässer



**Managementplan für das FFH-Gebiet 7513-341 „Untere Schutter und Untitz“ und die Vogelschutzgebiete 7513-441 „Kinzig-Schutter-Niederung“ und 7513-442 „Gottswald“**

**Bestand- und Zielekarte Lebensraumtypen**

Teilkarte 3

Bearbeiter	ARGE FFH-Management
Gezeichnet	Tier- und Landschaftsökologie Dr. J. Deuschle
Gefertigt	IUP (Institut f. Umweltplanung) Prof. Dr. K. Reidl
Stand der Kartierung	Dipl. Geogr. S. Klett
Maßstab	30.09.2016
	2011
	1:5.000