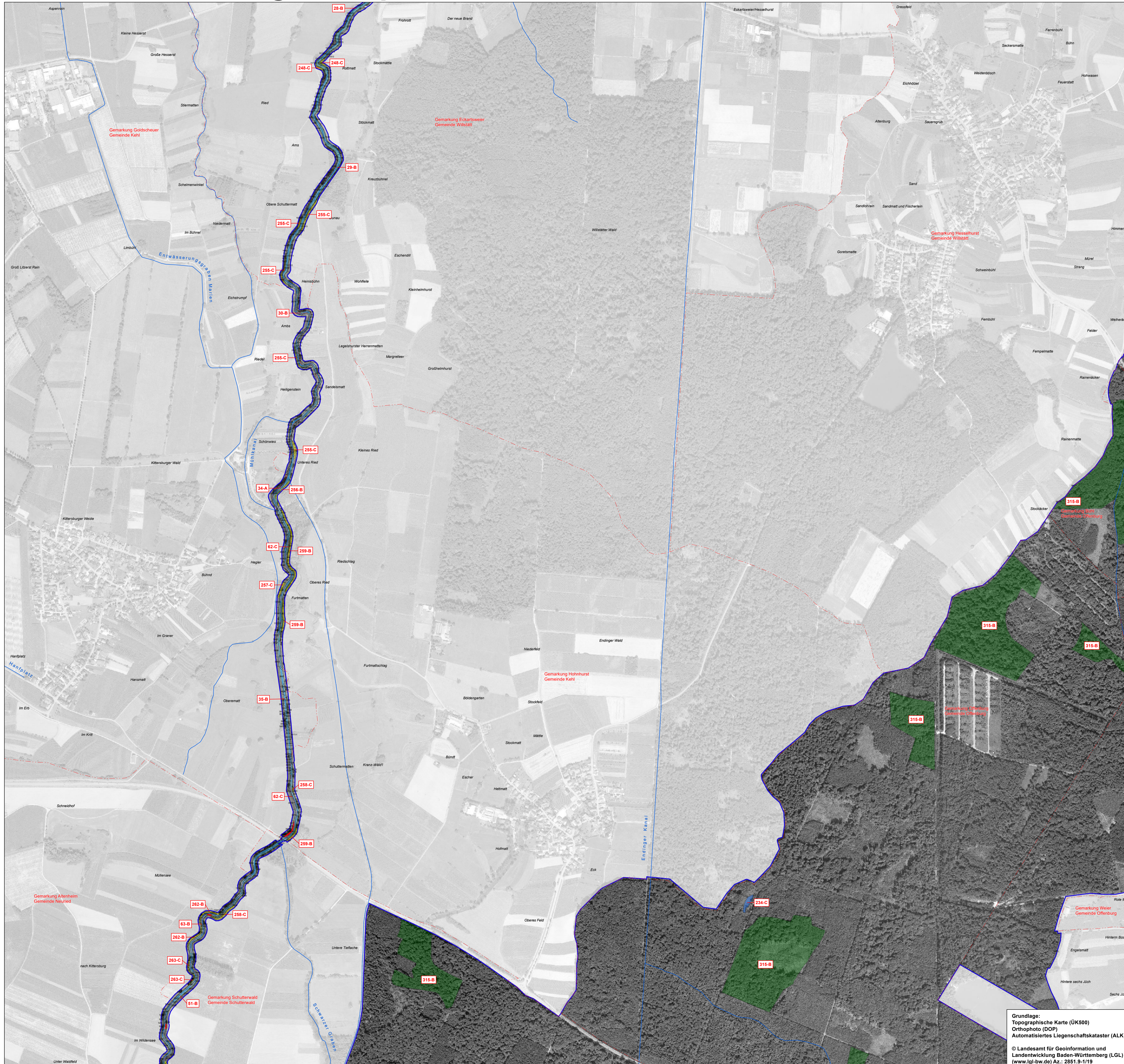


Natura 2000-Managementplan



LEGENDE

Lebensraumtypen		FFH-Code
	Kalkreiche, nährstoffarme Fließgewässer mit Armleuchteralgen	3140
	Natürliche nährstoffreiche Seen	3150
	Fließgewässer mit flutender Wasservegetation	3260
	Schlammige Flusssufer mit Pioniervegetation	3270
	Pfeifengraswiesen	6410
	Feuchte Hochstaudenfluren	6431
	Magere Flachland-Mähwiesen	6510
	Sternmieren-Eichen-Hainbuchenwald	9160
	Auenwälder mit Erle, Esche, Weide	91E0*
* prioritäre Lebensraumtypen		

Kleinflächige Lebensraumtypen in Gemengelage (Darstellung generalisiert, nicht lagegenau)		FFH-Code
	Nährstoffreiche stehende Gewässer	3130
	Fließgewässer mit flutender Wasservegetation	3260
	Schlammige Flusssufer mit Pioniervegetation	3270

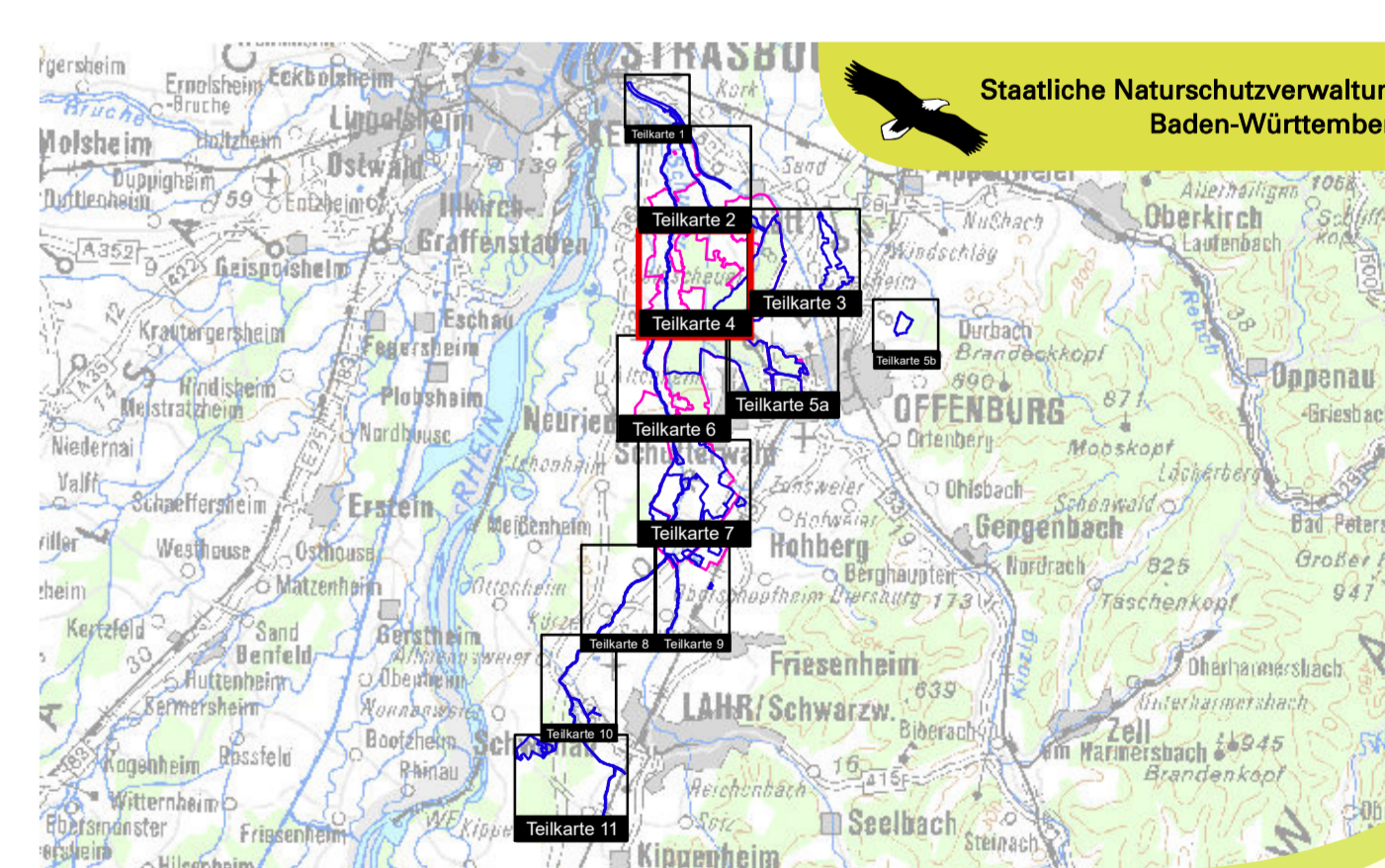
Erfassungseinheiten und Erhaltungszustand		FFH-Code
	Erfassungseinheiten und Erhaltungszustand	
Bewertung: A hervorragender Zustand B guter Zustand C durchschnittlicher Zustand		
Erfassungseinheit (Nr. intern in MaP-Datenbank)		

Erhaltungsziele für Lebensraumtypen im Offenland		FFH-Code
	Wiederherstellung des Lebensraumtyps	6510
Erhaltungsziele anderer Lebensraumtypen entsprechen der Erhaltung des derzeitigen Zustandes und werden kartografisch nicht dargestellt.		

Entwicklungsziele für Lebensraumtypen im Offenland		FFH-Code
	Entwicklung des Lebensraumtyps Fließgewässer mit flutender Wasservegetation	3260
	Entwicklung des Lebensraumtyps Pfeifengraswiesen	6410
	Entwicklung des Lebensraumtyps Feuchte Hochstaudenfluren	6431
	Entwicklung des Lebensraumtyps Magere Flachland-Mähwiesen	6510
	Entwicklung des Lebensraumtyps Sternmieren-Eichen-Hainbuchenwald	9160
	Entwicklung des Lebensraumtyps Auenwälder mit Erle, Esche, Weide	91E0*
Entwicklungsziele zur Optimierung des derzeitigen Zustandes werden kartografisch nicht dargestellt. Diese sind im Textteil formuliert.		

Sonstiges

-
 Grenze des FFH-Gebiets
-
 Gemarkungsgrenze
-
 Flurstücksgrenze
-
 Flurstücksnummer
-
 Gewässer



Managementplan für das FFH-Gebiet 7513-341 „Untere Schutter und Untitz“ und die Vogelschutzgebiete 7513-441 „Kinzig-Schutter-Niederung“ und 7513-442 „Gottswald“

Bestand- und Zielekarte Lebensraumtypen

Teilkarte 4

Bearbeiter	ARGE FFH-Management Tier- und Landschaftsökologie Dr. J. Deuschle IUP (Institut f. Umweltpolitik) Prof. Dr. K. Reidl
Gezeichnet	Dipl. Geogr. S. Klett
Gefertigt	30.09.2016
Stand der Kartierung	2011
Maßstab	1:5.000

Grundlage:
Topographische Karte (ÜK500)
Orthophoto (DOP)
Automatisiertes Liegenschaftskataster (ALK)

© Landesamt für Geoinformation und Landentwicklung Baden-Württemberg (LGL) (www.lgl-bw.de) Az.: 2851.9-1/19

gefördert mit Mitteln der EU

REGIERUNGSPRÄSIDIUM FREIBURG