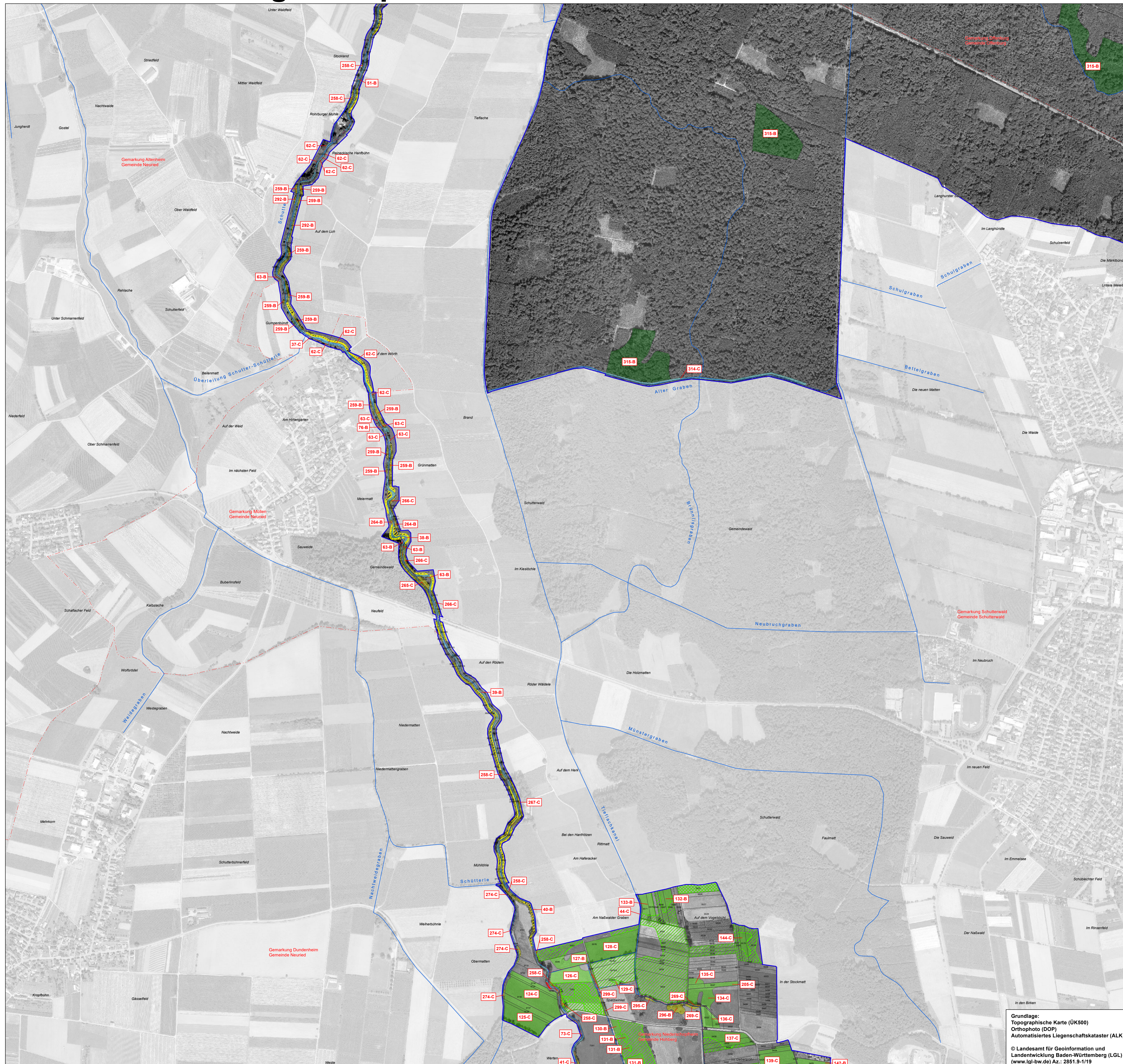


Natura 2000-Managementplan



LEGENDE

Lebensraumtypen		FFH-Code
	Kalkreiche, nährstoffarme Fließgewässer mit Armeleucheralgen	3140
	Natürliche nährstoffreiche Seen	3150
	Fließgewässer mit flutender Wasservegetation	3260
	Schlammige Flusssufer mit Pionierv egetation	3270
	Pfeifengraswiesen	6410
	Feuchte Hochstaudenfluren	6431
	Magere Flachland-Mähwiesen	6510
	Sternmieren-Eichen-Hainbuchenwald	9160
	Auenwälder mit Erle, Esche, Weide	91E0*
* prioritäre Lebensraumtypen		

Kleinfächige Lebensraumtypen in Gemengelage (Darstellung generalisiert, nicht lagegenau)		FFH-Code
	Nährstoffreiche stehende Gewässer	3130
	Fließgewässer mit flutender Wasservegetation	3260
	Schlammige Flusssufer mit Pionierv egetation	3270

Erhaltungsziele für Lebensraumtypen im Offenland		FFH-Code
	Wiederherstellung des Lebensraumtyps Magere Flachland-Mähwiesen	6510

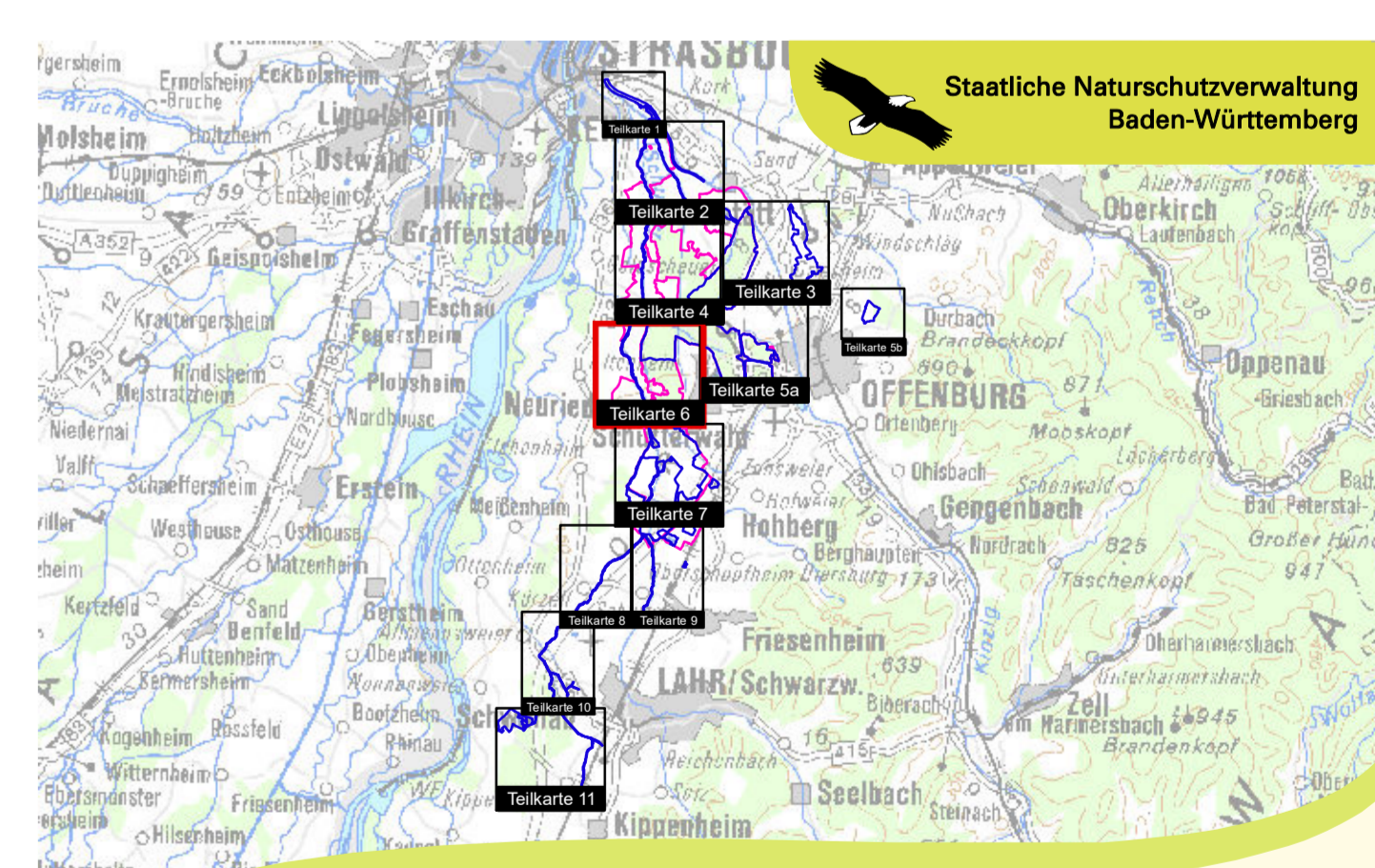
Erhaltungsziele anderer Lebensraumtypen entsprechen der Erhaltung des derzeitigen Zustandes und werden kartografisch nicht dargestellt.

Entwicklungsziele für Lebensraumtypen im Offenland		FFH-Code
	Entwicklung des Lebensraumtyps Fließgewässer mit flutender Wasservegetation	3260
	Entwicklung des Lebensraumtyps Pfeifengraswiesen	6410
	Entwicklung des Lebensraumtyps Feuchte Hochstaudenfluren	6431
	Entwicklung des Lebensraumtyps Magere Flachland-Mähwiesen	6510
	Entwicklung des Lebensraumtyps Sternmieren-Eichen-Hainbuchenwald	9160
	Entwicklung des Lebensraumtyps Auenwälder mit Erle, Esche, Weide	91E0*

Entwicklungsziele zur Optimierung des derzeitigen Zustandes werden kartografisch nicht dargestellt. Diese sind im Textteil formuliert.

Sonstiges

- Grenze des FFH-Gebiets
- Gemarkungsgrenze
- Flurstücksgrenze
- Flurstücksnummer
- Gewässer



Managementplan für das FFH-Gebiet 7513-341 „Untere Schutter und Untitz“ und die Vogelschutzgebiete 7513-441 „Kinzig-Schutter-Niederung“ und 7513-442 „Gottswald“

Bestand- und Zielekarte Lebensraumtypen

Teilkarte 6

Bearbeiter: ARGE FFH-Management
Tier- und Landschaftsökologie Dr. J. Deuschie
IUP (Institut f. Umweltp lanung) Prof. Dr. K. Reidl

Gezeichnet: Dipl. Geogr. S. Klett
30.09.2016

Stand der Kartierung: 2011

Maßstab: 1:5.000

Grundlage:
Topographische Karte (UK500)
Orthophoto (DOP)
Automatisiertes Liegenschaftskataster (ALK)

© Landesamt für Geoinformation und Landentwicklung Baden-Württemberg (LGL)
(www.lgl-bw.de) Az.: 2851.9-1/19