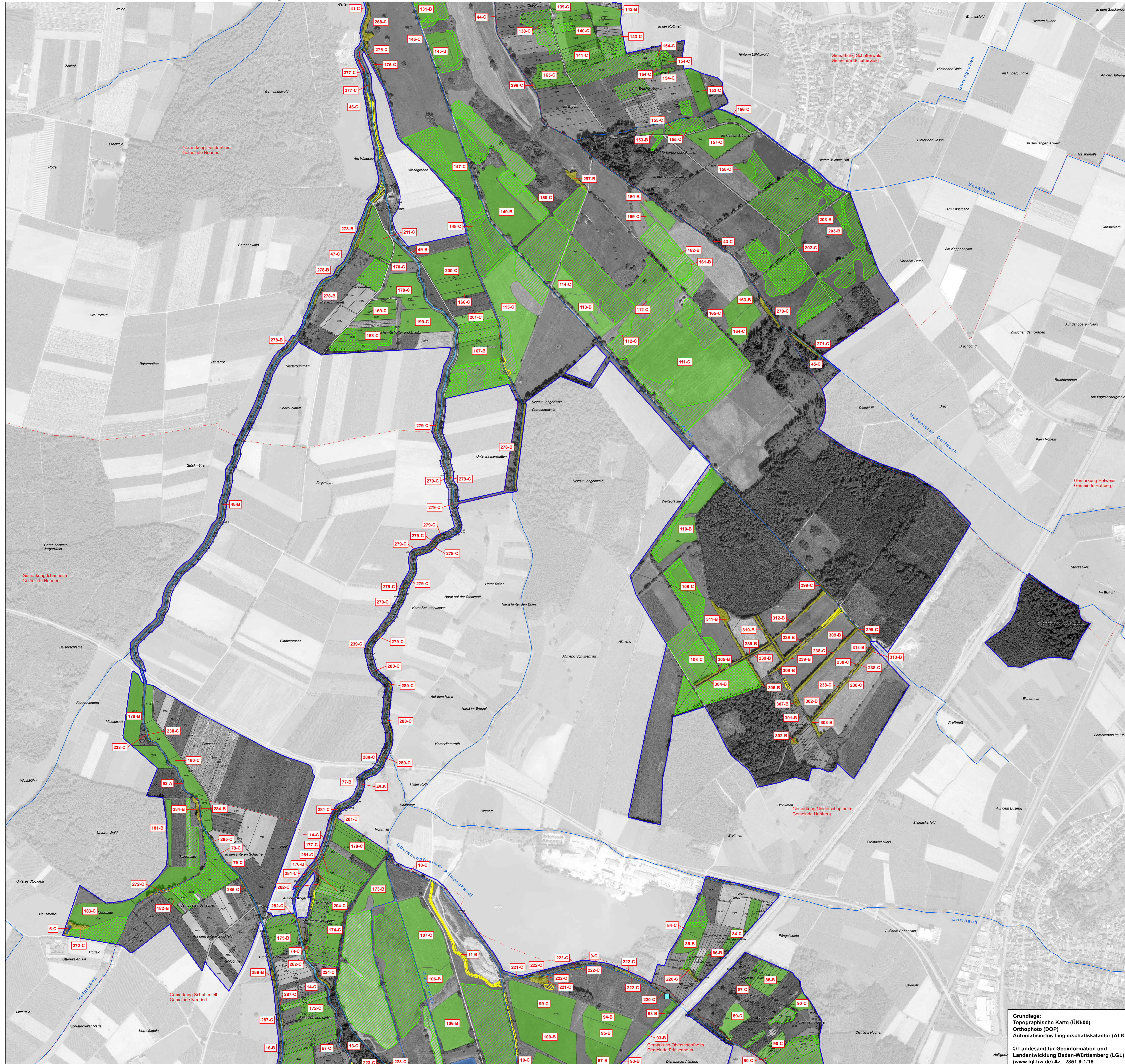


# Natura 2000-Managementplan



### LEGENDE

Lebensraumtypen	FFH-Code
Kalkreiche, nährstoffarme Fließgewässer mit Armleuchteralgen	3140
Natürliche nährstoffreiche Seen	3150
Fließgewässer mit flutender Wasservegetation	3260
Schlammige Flusssufer mit Pionierv egetation	3270
Pfeifengraswiesen	6410
Feuchte Hochstaudenfluren	6431
Magere Flachland-Mähwiesen	6510
Sternmieren-Eichen-Hainbuchenwald	9160
Auenwälder mit Erle, Esche, Weide	91E0*
* prioritäre Lebensraumtypen	

Kleinflächige Lebensraumtypen in Gemengelage (Darstellung generalisiert, nicht lagegenau)	FFH-Code
Nährstoffreiche stehende Gewässer	3130
Fließgewässer mit flutender Wasservegetation	3260
Schlammige Flusssufer mit Pionierv egetation	3270

Erfassungseinheiten und Erhaltungszustand	FFH-Code
Bewertung: A hervorragender Zustand B guter Zustand C durchschnittlicher Zustand	
Erfassungseinheit (Nr. intern in MaP-Datenbank)	

Erhaltungsziele für Lebensraumtypen im Offenland	FFH-Code
Wiederherstellung des Lebensraumtyps Magere Flachland-Mähwiesen	6510

Erhaltungsziele anderer Lebensraumtypen entsprechen der Erhaltung des derzeitigen Zustandes und werden kartografisch nicht dargestellt.

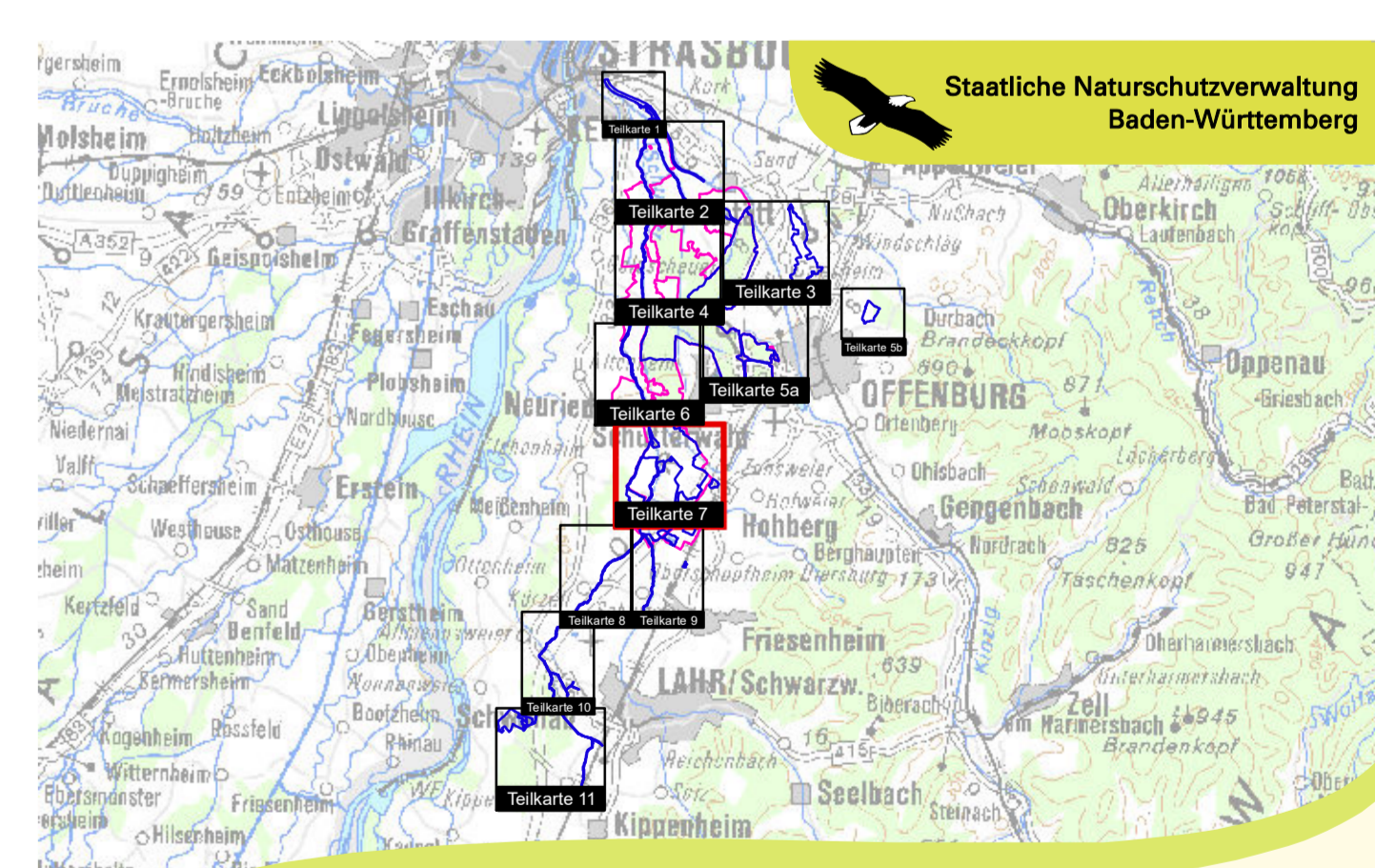
Entwicklungsziele für Lebensraumtypen im Offenland	FFH-Code
Entwicklung des Lebensraumtyps Fließgewässer mit flutender Wasservegetation	3260
Entwicklung des Lebensraumtyps Pfeifengraswiesen	6410
Entwicklung des Lebensraumtyps Feuchte Hochstaudenfluren	6431
Entwicklung des Lebensraumtyps Magere Flachland-Mähwiesen	6510
Entwicklung des Lebensraumtyps Sternmieren-Eichen-Hainbuchenwald	9160
Entwicklung des Lebensraumtyps Auenwälder mit Erle, Esche, Weide	91E0*

Entwicklungsziele zur Optimierung des derzeitigen Zustandes werden kartografisch nicht dargestellt. Diese sind im Textteil formuliert.

### Sonstiges

- Grenze des FFH-Gebiets
- Gemarkungsgrenze
- Flurstücksgrenze
- Flurstücksnummer
- Gewässer



Managementplan für das FFH-Gebiet 7513-341 „Untere Schutter und Untitz“ und die Vogelschutzgebiete 7513-441 „Kinzig-Schutter-Niederung“ und 7513-442 „Gottswald“

**Bestand- und Zielekarte Lebensraumtypen**

Teilkarte 7

Bearbeiter: ARGE FFH-Management  
Tier- und Landschaftsökologie Dr. J. Deuschle  
IUP (Institut f. Umweltp lanung) Prof. Dr. K. Reidl  
Gezeichnet: Dipl. Geogr. S. Klett  
Gefertig t: 30.09.2016  
Stand der Kartierung: 2011  
Maßstab: 1:5.000

Grundlage:  
Topographische Karte (ÜK500)  
Orthophoto (DOP)  
Automatisiertes Liegenschaftskaster (ALK)

© Landesamt für Geoinformation und Landentwicklung Baden-Württemberg (LGL)  
(www.lgl-bw.de) Az.: 2851.9-1/19