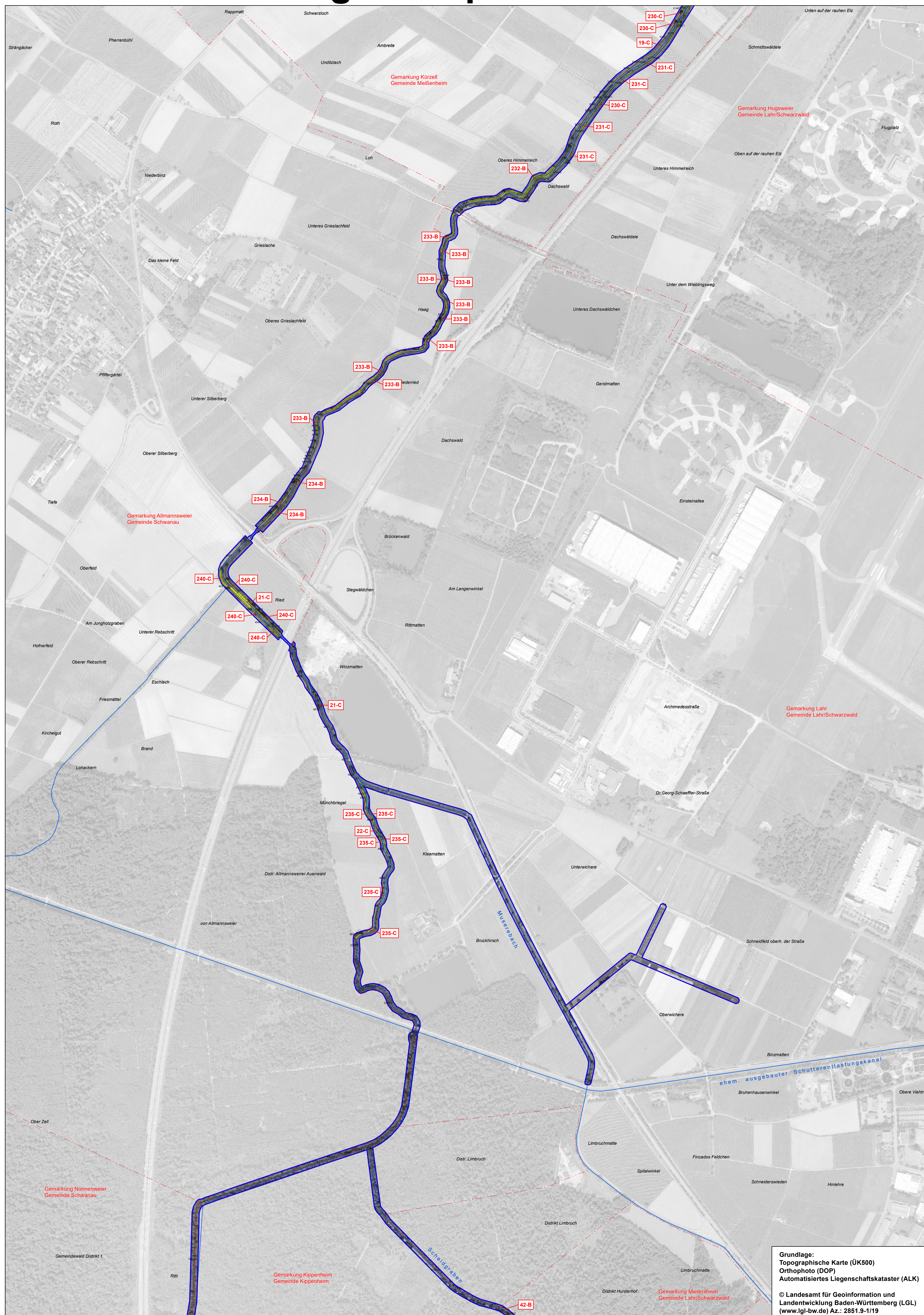


Natura 2000-Managementplan



LEGENDE

Lebensraumtypen	FFH-Code
Kalkreiche, nährstoffarme Fließgewässer mit Armleuchteralgen	3140
Natürliche nährstoffreiche Seen	3150
Fließgewässer mit flutender Wasservegetation	3260
Schlammige Flussufer mit Pioniervegetation	3270
Pfeifengraswiesen	6410
Feuchte Hochstaudenfluren	6431
Magere Flachland-Mähwiesen	6510
Sternmieren-Eichen-Hainbuchenwald	9160
Auenwälder mit Erle, Esche, Weide	91E0*

Kleinflächige Lebensraumtypen in Gemengelage (Darstellung generalisiert, nicht lagenau)	FFH-Code
Nährstoffreiche stehende Gewässer	3130
Fließgewässer mit flutender Wasservegetation	3260
Schlammige Flussufer mit Pioniervegetation	3270

Erfassungseinheiten und Erhaltungszustand
Bewertung: A hervorragender Zustand
B guter Zustand
C durchschnittlicher Zustand
— Erfassungseinheit (Nr. intern in MaP-Datenbank)

Erhaltungsziele für Lebensraumtypen im Offenland	FFH-Code
Wiederherstellung des Lebensraumtyps Magere Flachland-Mähwiesen	6510

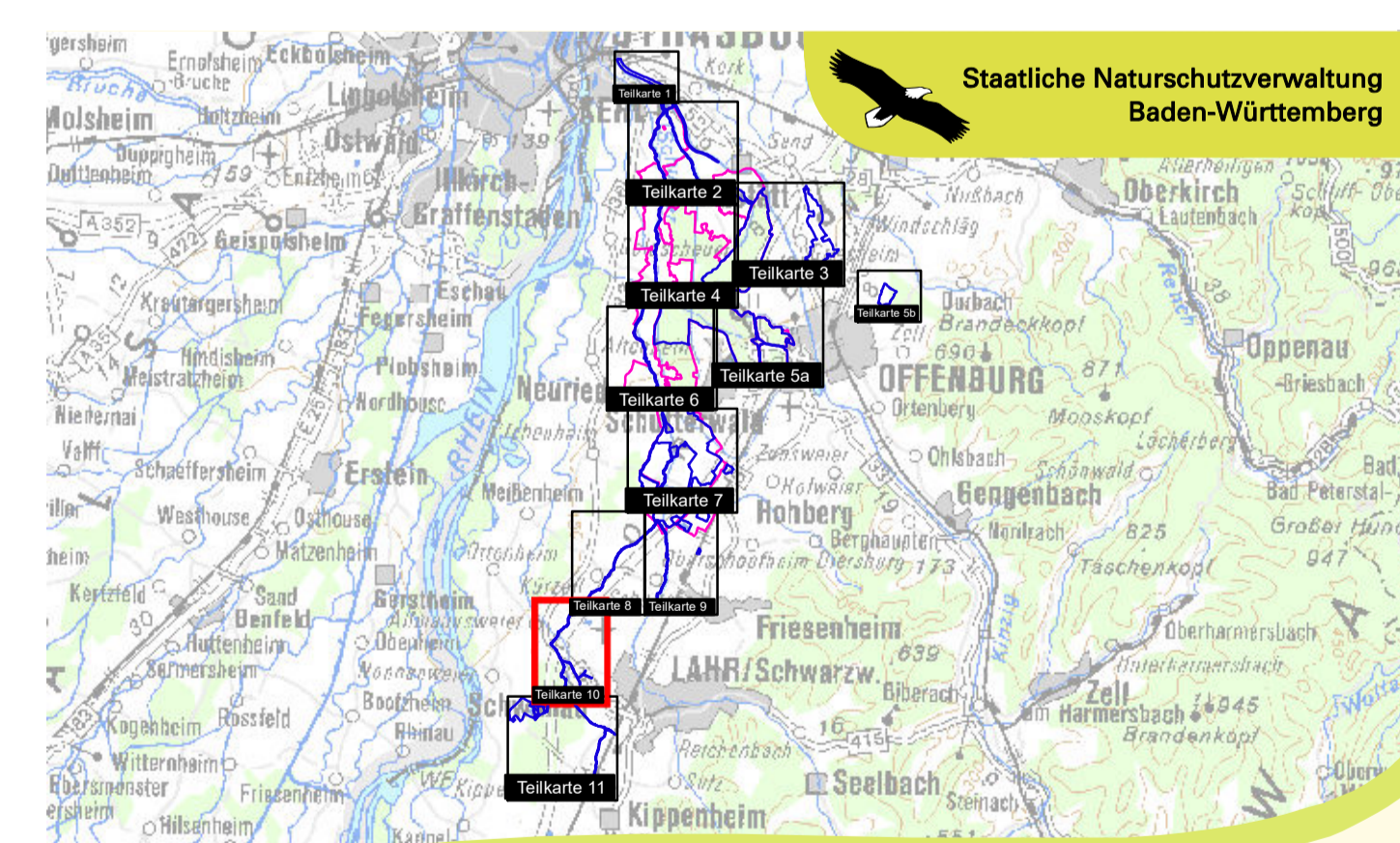
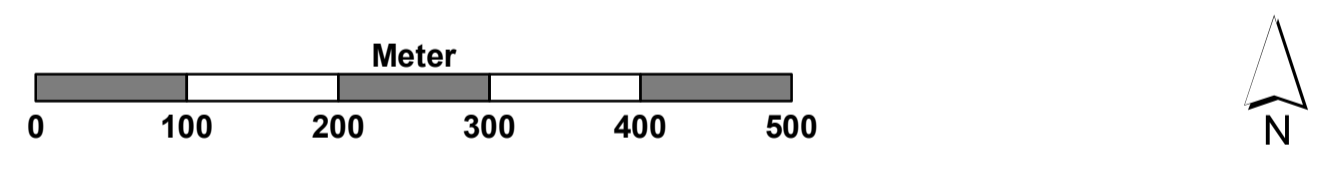
Erhaltungsziele anderer Lebensraumtypen entsprechen der Erhaltung des derzeitigen Zustandes und werden kartografisch nicht dargestellt.

Entwicklungsziele für Lebensraumtypen im Offenland	FFH-Code
Entwicklung des Lebensraumtyps Fließgewässer mit flutender Wasservegetation	3260
Entwicklung des Lebensraumtyps Pfeifengraswiesen	6410
Entwicklung des Lebensraumtyps Feuchte Hochstaudenfluren	6431
Entwicklung des Lebensraumtyps Magere Flachland-Mähwiesen	6510
Entwicklung des Lebensraumtyps Sternmieren-Eichen-Hainbuchenwald	9160
Entwicklung des Lebensraumtyps Auenwälder mit Erle, Esche, Weide	91E0*

Entwicklungsziele zur Optimierung des derzeitigen Zustandes werden kartografisch nicht dargestellt. Diese sind im Textteil formuliert.

Sonstiges

Grenze des FFH-Gebiets	Grenze des FFH-Gebiets
Gemarkungsgrenze	Gemarkungsgrenze
Flurstücksgrenze	Flurstücksgrenze
Flurstücknummer	Flurstücknummer
Gewässer	Gewässer



Managementplan
für das FFH-Gebiet 7513-341
„Untere Schutter und Untere“
und die Vogelschutzgebiete
7513-441 „Kinzig-Schutter-Niederung“
und 7513-442 „Gottswald“

**Bestand- und Zielekarte
Lebensraumtypen**

Teilkarte 10

Bearbeiter	ARGE FFH-Management Tier- und Landschaftsökologie Dr. J. Deuschle IUP (Institut f. Umweltplanung) Prof. Dr. K. Reidl
Gezeichnet	Dipl. Geogr. S. Klett
Gefertigt	30.09.2016
Stand der Kartierung	2011
Maßstab	1:5.000

Grundlage:
Topographische Karte (ÜK500)
Orthophoto (DOP)
Automatisiertes Liegenschaftskataster (ALK)

© Landesamt für Geoinformation und
Landentwicklung Baden-Württemberg (LGL)
(www.lgi-bw.de) Az.: 2851.9-1/19



gefördert mit Mitteln der EU

Baden-Württemberg
REGIERUNGSPRÄSIDIUM FREIBURG