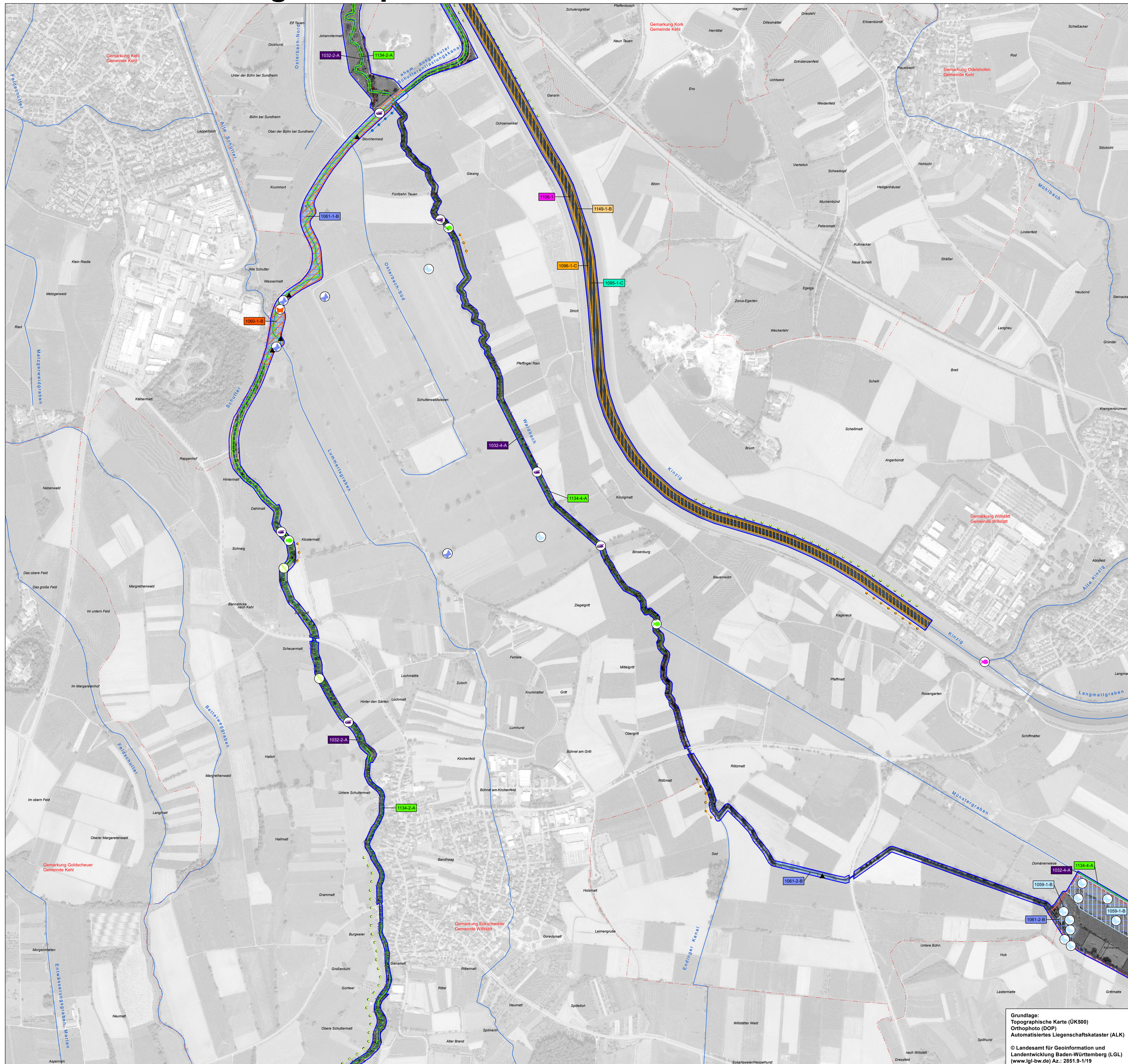


Natura 2000-Managementplan



Grundlage:
Topographische Karte (ÜK500)
Orthophoto (OP)
Automatisiertes Liegenschaftskataster (ALK)
© Landesamt für Geoinformation und
Landentwicklung Baden-Württemberg (LGL)
(www.lgl-bw.de) Az.: 2851.9-119

LEGENDE

Lebensstätten von Arten der FFH-Richtlinie

Symbol	Art	FFH-Code
[Symbol]	Schmale Windschnecke (<i>Vertigo angustior</i>)	1014
[Symbol]	Bauchige Windschnecke (<i>Vertigo moulinsiana</i>)	1016
[Symbol]	Gemeinsame Lebensstätte folgender Arten: Kleine Flusssmuschel (<i>Unio crassus</i>) Bitterling (<i>Rhodeus sericeus amarus</i>)	1032 1134
[Symbol]	Grüne Flussjungfer (<i>Ophiogomphus cecilia</i>)	1037
[Symbol]	Helm-Azurjungfer (<i>Coenagrion mercuriale</i>)	1044
[Symbol]	Heller Wiesenknopf-Ameisenbläuling (<i>Maculinea teleius</i>)	1059
[Symbol]	Großer Feuerfalter (<i>Lycena dispar</i>)	1060
[Symbol]	Dunkler Wiesenknopf-Ameisenbläuling (<i>Maculinea nausithous</i>)	1061
[Symbol]	Heldbock (<i>Cerambyx cerdo</i>)	1088
[Symbol]	Gemeinsame Lebensstätte folgender Fischarten: Meerneunaue (<i>Petromyzon marinus</i>) Bachneunaue (<i>Lampetra planeri</i>) Lachs (<i>Salmo salar</i>) Steinbeißer (<i>Cobitis taenia</i>)	1095 1096 1106 1149
[Symbol]	Gelbbauchunke (<i>Bombina variegata</i>)	1193
[Symbol]	Wimperfledermaus (<i>Myotis emarginatus</i>)	1321
[Symbol]	Bechsteinfledermaus (<i>Myotis bechsteini</i>)	1323
[Symbol]	Großes Mausohr (<i>Myotis myotis</i>)	1324
[Symbol]	Grünes Besenmoos (<i>Dicranum viride</i>)	1381
[Symbol]	Kleefarn (<i>Marsilea quadrifolia</i>)	1428

• Die Lebensstätten von Grüner Flussjungfer (*Ophiogomphus cecilia*) [1037], Wimperfledermaus (*Myotis emarginatus*) [1321] und Großem Mausohr (*Myotis myotis*) [1324] sind in der Karte nicht dargestellt.
- Die Lebensstätte der Grünen Flussjungfer erstreckt sich auf die gesamte Kinzig im FFH-Gebiet sowie die gesamte Schutter.
- Die Lebensstätten von Wimperfledermaus und Großem Mausohr auf das gesamte FFH-Gebiet mit Ausnahme der Ackerflächen.

Erfassungseinheiten und Erhaltungszustand
Farbe entspricht der jeweiligen Lebensstätte
Bewertung: A hervorragender Zustand
B guter Zustand
C durchschnittlicher Zustand
Für einige Arten erfolgt keine Bewertung, daher ist bei diesen kein Erhaltungszustand angegeben.
Erfassungseinheit (Nr. intern MaP-Datenbank)
FFH-Code

Einzelnachweise von Arten der FFH-Richtlinie

Symbol	Art	FFH-Code
[Symbol]	Schmale Windschnecke (<i>Vertigo angustior</i>)	1014
[Symbol]	Bauchige Windschnecke (<i>Vertigo moulinsiana</i>)	1016
[Symbol]	Kleine Flusssmuschel (<i>Unio crassus</i>)	1032
[Symbol]	Grüne Flussjungfer (<i>Ophiogomphus cecilia</i>)	1037
[Symbol]	Helm-Azurjungfer (<i>Coenagrion mercuriale</i>)	1044
[Symbol]	Heller Wiesenknopf-Ameisenbläuling (<i>Maculinea teleius</i>)	1059
[Symbol]	Großer Feuerfalter (<i>Lycena dispar</i>)	1060
[Symbol]	Dunkler Wiesenknopf-Ameisenbläuling (<i>Maculinea nausithous</i>)	1061
[Symbol]	Eifunde <i>Maculinea spec.</i>	1059/1061
[Symbol]	Heldbock (<i>Cerambyx cerdo</i>) (Brutbaum)	1088
[Symbol]	Heldbock (<i>Cerambyx cerdo</i>) (Verdachtsbaum)	1088
[Symbol]	Meerneunaue (<i>Petromyzon marinus</i>)	1095
[Symbol]	Bachneunaue (<i>Lampetra planeri</i>)	1096
[Symbol]	Lachs (<i>Salmo salar</i>)	1106
[Symbol]	Bitterling (<i>Rhodeus sericeus amarus</i>)	1134
[Symbol]	Steinbeißer (<i>Cobitis taenia</i>)	1149
[Symbol]	Gelbbauchunke (<i>Bombina variegata</i>)	1193
[Symbol]	Wimperfledermaus (<i>Myotis emarginatus</i>) (Netzfang, Telemetrie)	1321
[Symbol]	Wimperfledermaus (<i>Myotis emarginatus</i>) (Sommerquartier)	1321
[Symbol]	Bechsteinfledermaus (<i>Myotis bechsteini</i>) (Netzfang)	1323
[Symbol]	Bechsteinfledermaus (<i>Myotis bechsteini</i>) (Wochenstube)	1323
[Symbol]	Großes Mausohr (<i>Myotis myotis</i>)	1324
[Symbol]	Grünes Besenmoos (<i>Dicranum viride</i>)	1381
[Symbol]	Kleefarn (<i>Marsilea quadrifolia</i>)	1428

Erhaltungsziele für Arten der FFH-Richtlinie

Erhaltungsziele der einzelnen Lebensstätten entsprechen der Erhaltung des derzeitigen Zustandes und werden kartografisch nicht dargestellt.

Entwicklungsziele für Arten der FFH-Richtlinie

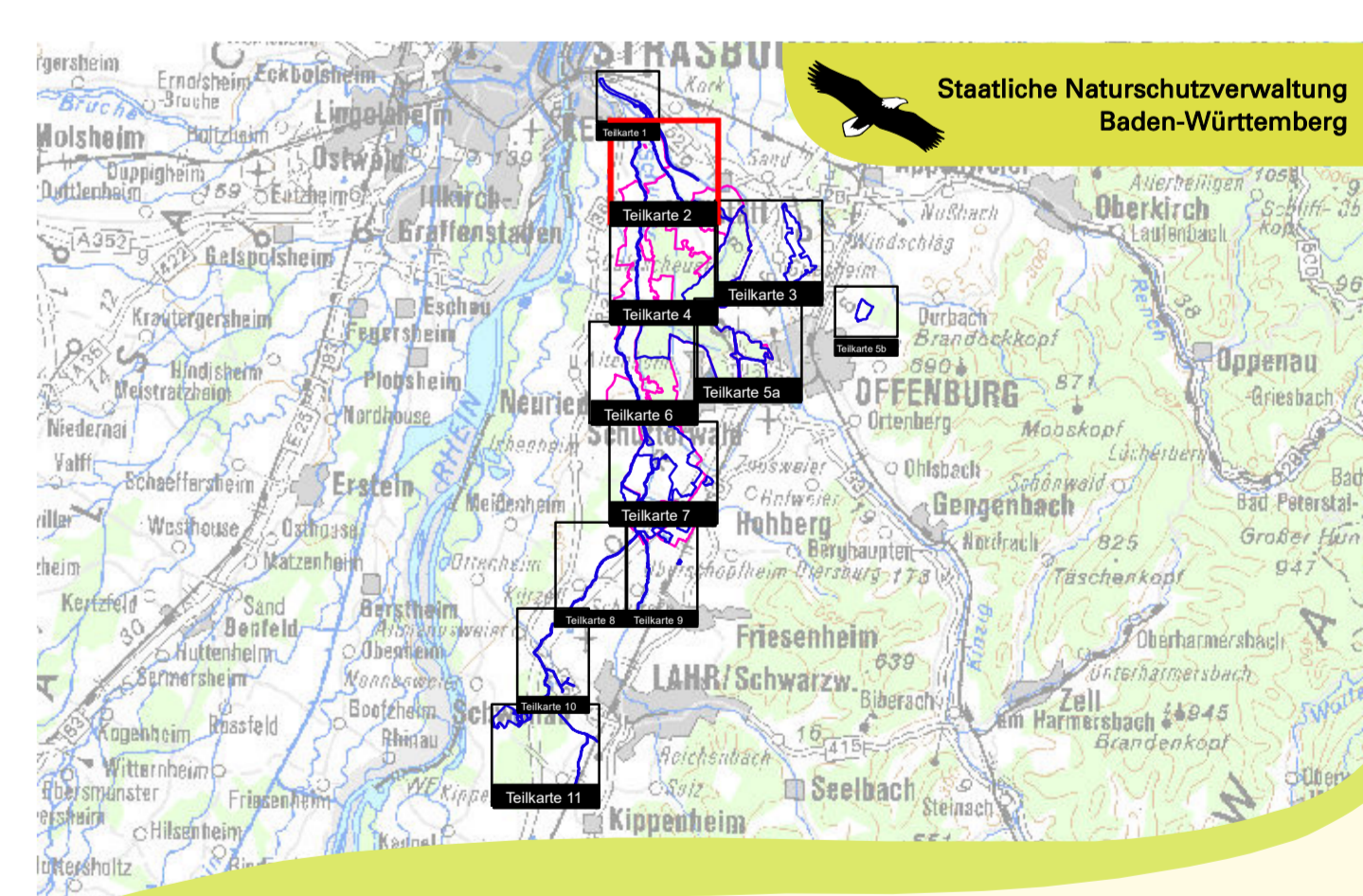
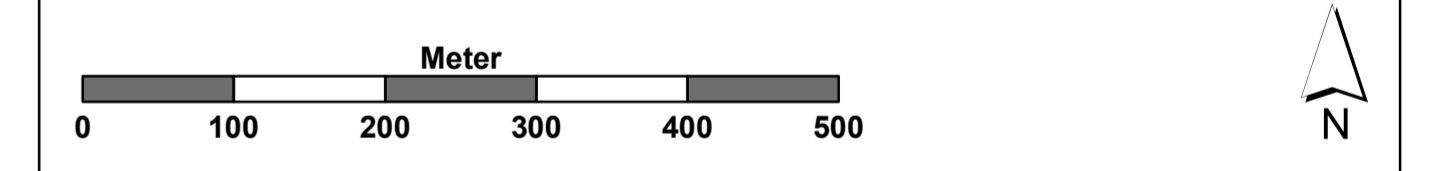
Symbol	Ziel	FFH-Code
[Symbol]	Entwicklung zur Lebensstätte der Schmalen Windschnecke	1014
[Symbol]	Entwicklung zur Lebensstätte der Bauchigen Windschnecke	1016
[Symbol]	Entwicklung zur gemeinsamen Lebensstätte folgender Arten: Kleine Flusssmuschel Bitterling Steinbeißer	1032 1134 1149
[Symbol]	Entwicklung zur Lebensstätte der Helm-Azurjungfer	1044
[Symbol]	Entwicklung zur Lebensstätte des Hellen Wiesenknopf-Ameisenbläulings	1059
[Symbol]	Entwicklung zur Lebensstätte des Großen Feuerfalters	1060
[Symbol]	Entwicklung zur Lebensstätte des Dunklen Wiesenknopf-Ameisenbläulings	1061
[Symbol]	Entwicklung zur Lebensstätte des Heldbocks (<i>Cerambyx cerdo</i>)	1088
[Symbol]	Entwicklung zur Lebensstätte der Gelbbauchunke	1193
[Symbol]	Entwicklung zur Lebensstätte der Bechsteinfledermaus	1324
[Symbol]	Entwicklung zur Lebensstätte des Kleefarns	1428

Die Entwicklungsziele folgender Lebensstätten werden in der Karte nicht dargestellt. Die Entwicklungsziele umfassen die gesamte Schutter:
Meerneunaue 1095
Bachneunaue 1096
Steinbeißer 1149

Entwicklungsziele zur Optimierung des derzeitigen Zustandes werden kartografisch nicht dargestellt. Diese sind im Textfeld formuliert.

Sonstiges

[Symbol]	Grenze des FFH-Gebiets
[Symbol]	Gemarkungsgrenze
[Symbol]	Flurstücksgrenze
[Symbol]	Flurstücksnummer
[Symbol]	Gewässer



Managementplan für das FFH-Gebiet 7513-341 „Untere Schutter und Unditz“ und die Vogelschutzgebiete 7513-441 „Kinzig-Schutter-Niederung“ und 7513-442 „Gottswald“

Bestands- und Zielekarte Arten der FFH-Richtlinie

Teilkarte 2

Bearbeiter: ARGE FFH-Management
Tier- und Landschaftsökologie Dr. J. Deuschle
IUP (Institut f. Umweltplanung) Prof. Dr. K. Reidl
Gezeichnet: Dipl. Geogr. S. Klett
Gefertigt: 30.09.2016
Stand der Kartierung: 2011
Maßstab: 1:5.000

Logo of Baden-Württemberg and the European Union.