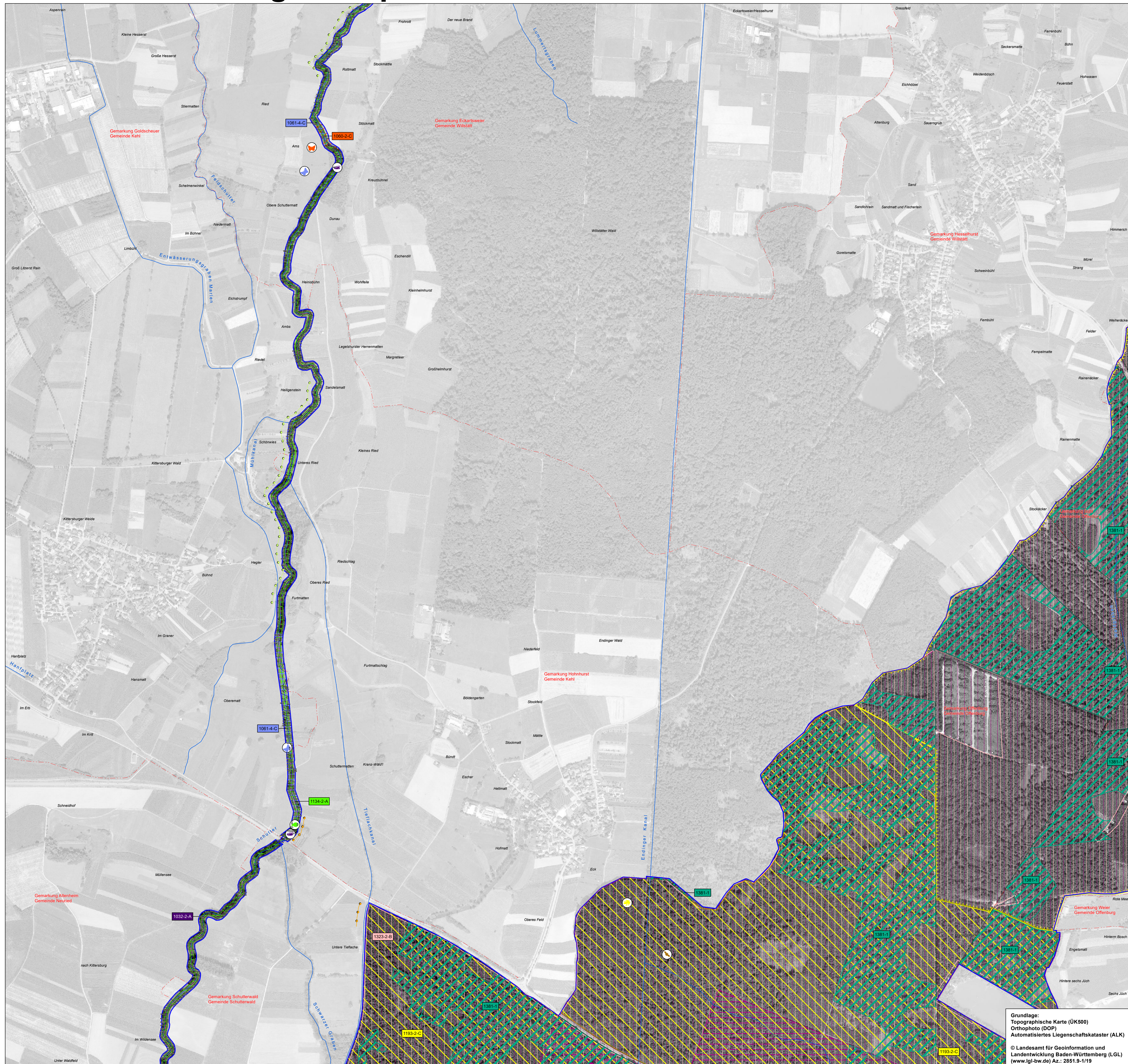


Natura 2000-Managementplan



LEGENDE

Lebensstätten von Arten der FFH-Richtlinie

Symbol	Art	FFH-Code
[Symbol]	Schmale Windelschnecke (<i>Vertigo angustior</i>)	1014
[Symbol]	Bauchige Windelschnecke (<i>Vertigo moulinsiana</i>)	1016
[Symbol]	Gemeinsame Lebensstätte folgender Arten: Kleine Flussmuschel (<i>Unio crassus</i>) Bitterling (<i>Rhodeus sericeus amarus</i>)	1032 1134
[Symbol]	Grüne Flussjungfer (<i>Ophiogomphus cecilia</i>)	1037
[Symbol]	Heim-Azurjungfer (<i>Coenagrion mercuriale</i>)	1044
[Symbol]	Heller Wiesenknopf-Ameisenbläuling (<i>Maculinea teleius</i>)	1059
[Symbol]	Großer Feuerfalter (<i>Lycæna dispar</i>)	1060
[Symbol]	Dunkler Wiesenknopf-Ameisenbläuling (<i>Maculinea nausithous</i>)	1061
[Symbol]	Heldbock (<i>Cerambyx cerdo</i>)	1088
[Symbol]	Gemeinsame Lebensstätte folgender Fischarten: Meerneunaue (<i>Petromyzon marinus</i>) Bachneunaue (<i>Lampetra planeri</i>) Lachs (<i>Salmo salar</i>) Steinbeißer (<i>Cobitis taenia</i>)	1095 1096 1066 1149
[Symbol]	Gelbbauchunke (<i>Bombina variegata</i>)	1193
[Symbol]	Wimperfledermaus (<i>Myotis emarginatus</i>)	1321
[Symbol]	Bechsteinfledermaus (<i>Myotis bechsteinii</i>)	1323
[Symbol]	Großes Mausohr (<i>Myotis myotis</i>)	1324
[Symbol]	Grünes Besenmoos (<i>Dicranum viride</i>)	1381
[Symbol]	Kleefarn (<i>Marsilea quadrifolia</i>)	1428

• Die Lebensstätten von Grüner Flussjungfer (*Ophiogomphus cecilia*) [1037], Wimperfledermaus (*Myotis emarginatus*) [1321] und Großem Mausohr (*Myotis myotis*) [1324] sind in der Karte nicht dargestellt.
 - Die Lebensstätte der Grünen Flussjungfer erstreckt sich auf die gesamte Kinzig im FFH-Gebiet sowie die gesamte Schutter.
 - Die Lebensstätten von Wimperfledermaus und Großem Mausohr auf das gesamte FFH-Gebiet mit Ausnahme der Ackerflächen.

Erfassungseinheiten und Erhaltungszustand

Farbe entspricht der jeweiligen Lebensstätte

Bewertung: A hervorragender Zustand
B guter Zustand
C durchschnittlicher Zustand
Für einige Arten erfolgt keine Bewertung, daher ist bei diesen kein Erhaltungszustand angegeben.

Erfassungseinheit (Nr. intern MaP-Datenbank)
FFH-Code

Einzelnachweise von Arten der FFH-Richtlinie

Symbol	Art	FFH-Code
[Symbol]	Schmale Windelschnecke (<i>Vertigo angustior</i>)	1014
[Symbol]	Bauchige Windelschnecke (<i>Vertigo moulinsiana</i>)	1016
[Symbol]	Kleine Flussmuschel (<i>Unio crassus</i>)	1032
[Symbol]	Grüne Flussjungfer (<i>Ophiogomphus cecilia</i>)	1037
[Symbol]	Heim-Azurjungfer (<i>Coenagrion mercuriale</i>)	1044
[Symbol]	Heller Wiesenknopf-Ameisenbläuling (<i>Maculinea teleius</i>)	1059
[Symbol]	Großer Feuerfalter (<i>Lycæna dispar</i>)	1060
[Symbol]	Dunkler Wiesenknopf-Ameisenbläuling (<i>Maculinea nausithous</i>)	1061
[Symbol]	Eifunde <i>Maculinea spec.</i>	1059/1061
[Symbol]	Heldbock (<i>Cerambyx cerdo</i>) (Brutbaum)	1088
[Symbol]	Heldbock (<i>Cerambyx cerdo</i>) (Verdachtsbaum)	1088
[Symbol]	Meerneunaue (<i>Petromyzon marinus</i>)	1095
[Symbol]	Bachneunaue (<i>Lampetra planeri</i>)	1096
[Symbol]	Lachs (<i>Salmo salar</i>)	1106
[Symbol]	Bitterling (<i>Rhodeus sericeus amarus</i>)	1134
[Symbol]	Steinbeißer (<i>Cobitis taenia</i>)	1149
[Symbol]	Gelbbauchunke (<i>Bombina variegata</i>)	1193
[Symbol]	Wimperfledermaus (<i>Myotis emarginatus</i>) (Netzfang, Telemetrie)	1321
[Symbol]	Wimperfledermaus (<i>Myotis emarginatus</i>) (Sommerquartier)	1321
[Symbol]	Bechsteinfledermaus (<i>Myotis bechsteinii</i>) (Netzfang)	1323
[Symbol]	Bechsteinfledermaus (<i>Myotis bechsteinii</i>) (Wochenstube)	1323
[Symbol]	Großes Mausohr (<i>Myotis myotis</i>)	1324
[Symbol]	Grünes Besenmoos (<i>Dicranum viride</i>)	1381
[Symbol]	Kleefarn (<i>Marsilea quadrifolia</i>)	1428

Erhaltungsziele für Arten der FFH-Richtlinie

Erhaltungsziele der einzelnen Lebensstätten entsprechen der Erhaltung des derzeitigen Zustandes und werden kartografisch nicht dargestellt.

Entwicklungsziele für Arten der FFH-Richtlinie

Entwicklungsziel	FFH-Code
Entwicklung zur Lebensstätte der Schmalen Windelschnecke	1014
Entwicklung zur Lebensstätte der Bauchigen Windelschnecke	1016
Entwicklung zur gemeinsamen Lebensstätte folgender Arten: Kleine Flussmuschel Bitterling	1032 1134
Entwicklung zur Lebensstätte der Heim-Azurjungfer	1044
Entwicklung zur Lebensstätte des Hellen Wiesenknopf-Ameisenbläulings	1059
Entwicklung zur Lebensstätte des Großen Feuerfalters	1060
Entwicklung zur Lebensstätte des Dunklen Wiesenknopf-Ameisenbläulings	1061
Entwicklung zur Lebensstätte des Heldbocks (<i>Cerambyx cerdo</i>)	1088
Entwicklung zur Lebensstätte der Gelbbauchunke	1193
Entwicklung zur Lebensstätte der Bechsteinfledermaus	1324
Entwicklung zur Lebensstätte des Kleefarns	1428

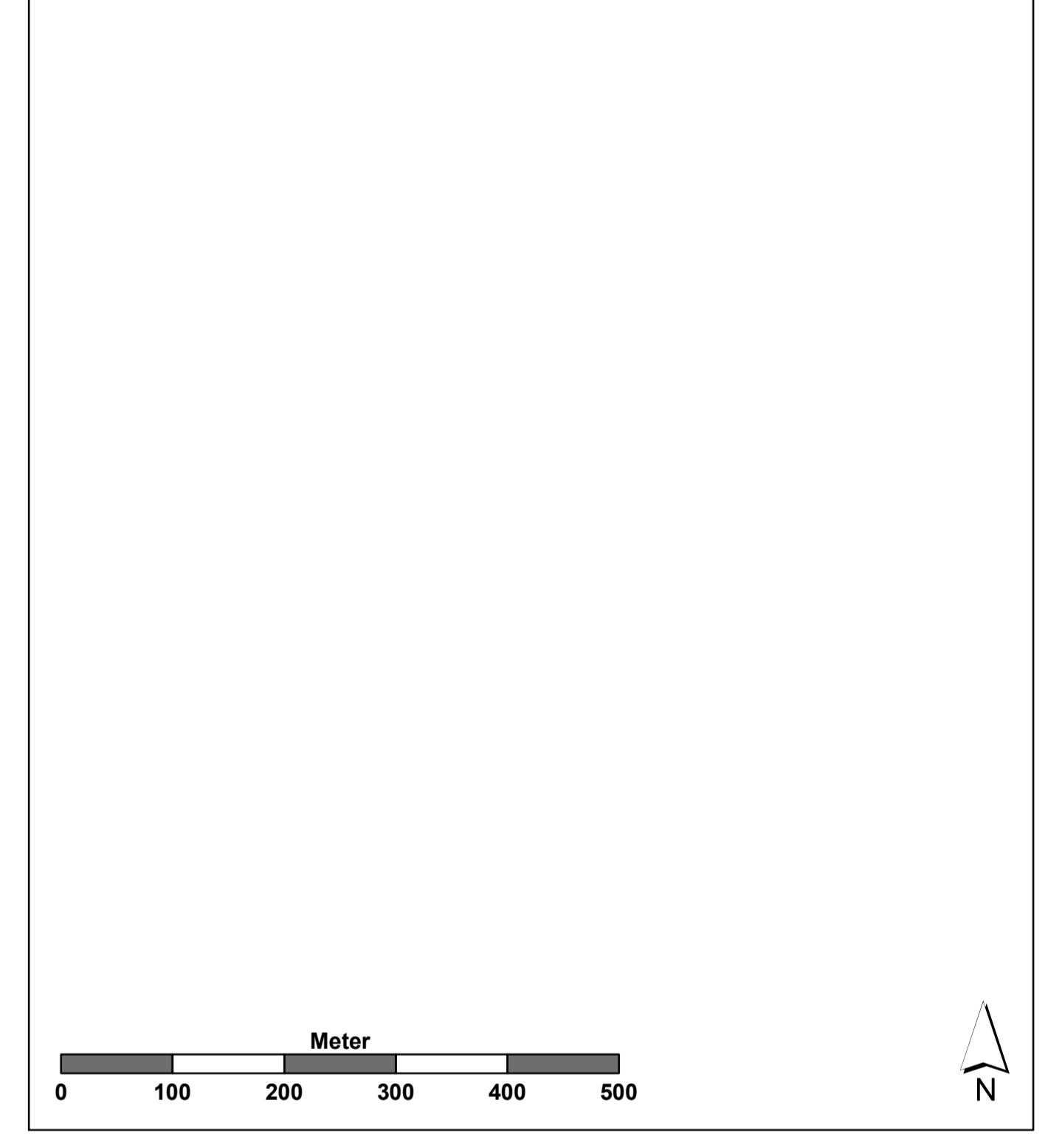
Die Entwicklungsziele folgender Lebensstätten werden in der Karte nicht dargestellt. Die Entwicklungsflächen umfassen die gesamte Schutter:

- Meerneunaue 1095
- Bachneunaue 1096
- Steinbeißer 1149

Entwicklungsziele zur Optimierung des derzeitigen Zustandes werden kartografisch nicht dargestellt. Diese sind im Textfeld formuliert.

Sonstiges

- Grenze des FFH-Gebiets
- - - - - Gemarkungsgrenze
- Flurstücksgrenze
- Flurstücksnummer
- Gewässer



Grundlage:
Topographische Karte (ÜK500)
Orthophoto (OPR)
Automatisiertes Liegenschaftskataster (ALK)

© Landesamt für Geoinformation und
Landsentwicklung Baden-Württemberg (LGL)
(www.lgl-bw.de) Az.: 2851.9-119

Managementplan für das FFH-Gebiet 7513-341 „Untere Schutter und Umditz“ und die Vogelschutzgebiete 7513-441 „Kinzig-Schutter-Niederung“ und 7513-442 „Gottswald“

Bestands- und Zielekarte Arten der FFH-Richtlinie

Teilkarte 4

Bearbeiter: ARGE FFH-Management
Tier- und Landschaftsökologie Dr. J. Deuschle
IUP (Institut f. Umweltplanung) Prof. Dr. K. Reidl
Gezeichnet: Dipl. Geogr. S. Klett
Gefertigt: 30.09.2016
Stand der Kartierung: 2011
Maßstab: 1:5.000

gefördert mit Mitteln der EU

Baden-Württemberg
REGIERUNGSPRÄSIDIUM FREIBURG