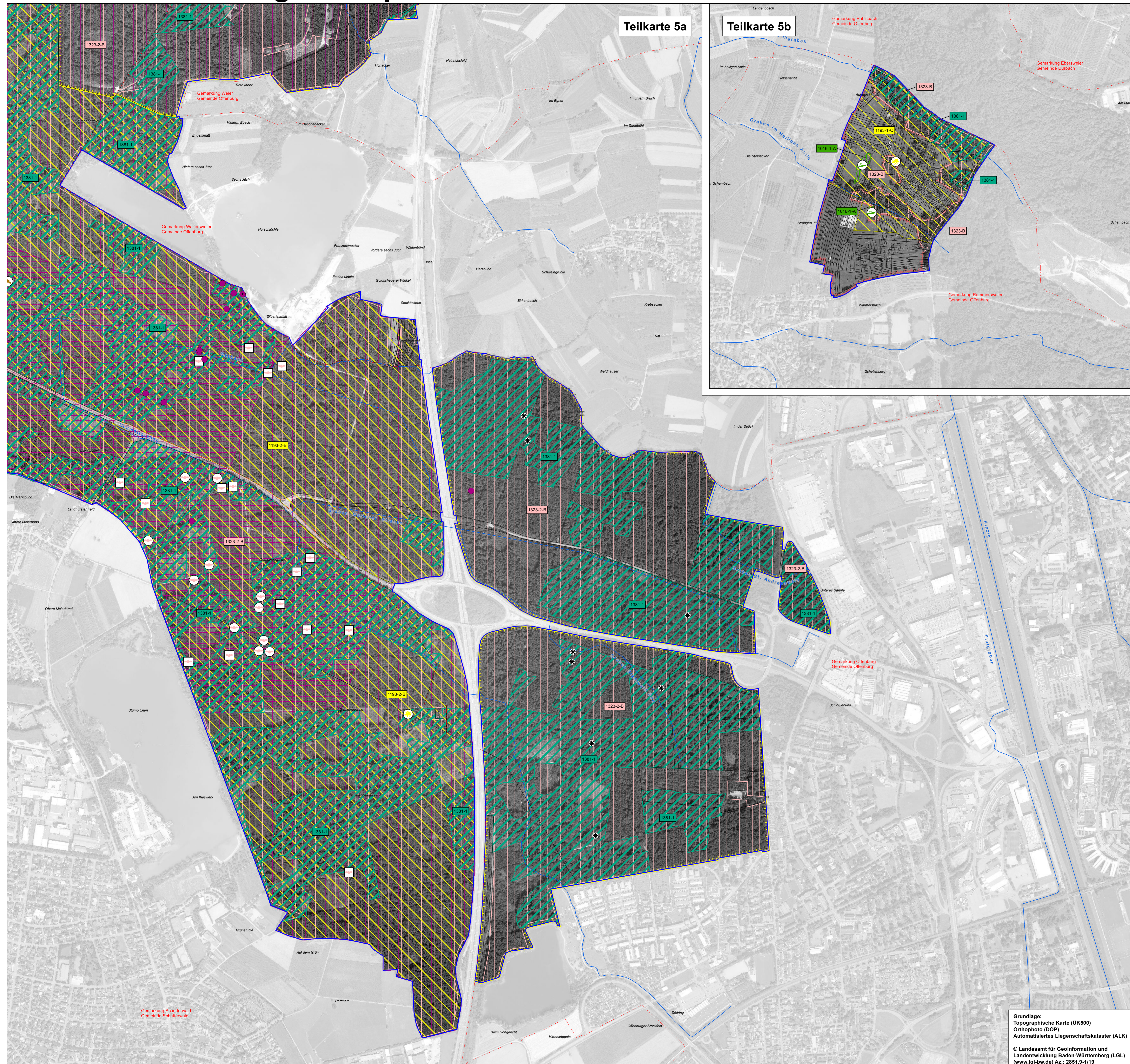


Natura 2000-Managementplan



LEGENDE

Lebensstätten von Arten der FFH-Richtlinie

| Symbol | Art | FFH-Code |
|----------------------------------|--|--------------|
| [Diagonal lines] | Schmale Windschnecke (<i>Vertigo angustior</i>) | 1014 |
| [Vertical lines] | Bauchige Windschnecke (<i>Vertigo moulinsiana</i>) | 1016 |
| [Green diagonal lines] | Gemeinsame Lebensstätte folgender Arten: Kleine Flussmuschel (<i>Unio crassus</i>) Bitterling (<i>Rhodeus sericeus amarus</i>) | 1032 1134 |
| [Green diagonal lines with dots] | Grüne Flussjungfer (<i>Ophiogomphus cecilia</i>) | 1037 |
| [Blue diagonal lines] | Heim-Azurjungfer (<i>Coenagrion mercuriale</i>) | 1044 |
| [Light blue diagonal lines] | Heller Wiesenknopf-Ameisenbläuling (<i>Maculinea teleius</i>) | 1059 |
| [Orange diagonal lines] | Großer Feuerfalter (<i>Lycena dispar</i>) | 1060 |
| [Dark blue diagonal lines] | Dunkler Wiesenknopf-Ameisenbläuling (<i>Maculinea nausithous</i>) | 1061 |
| [Pink diagonal lines] | Heldbock (<i>Cerambyx cerdo</i>) | 1088 |
| [Yellow diagonal lines] | Gelbbauchunke (<i>Bombina variegata</i>) | 1193 |
| [Light green diagonal lines] | Wimperfledermaus (<i>Myotis emarginatus</i>) | 1321 |
| [Light blue diagonal lines] | Bechsteinfledermaus (<i>Myotis bechsteini</i>) | 1323 |
| [Light green diagonal lines] | Großes Mausohr (<i>Myotis myotis</i>) | 1324 |
| [Green diagonal lines] | Grünes Besenmoos (<i>Dicranum viride</i>) | 1381 |
| [Green diagonal lines] | Kieffarn (<i>Marsilea quadrifolia</i>) | 1428 |

• Die Lebensstätten von Grüner Flussjungfer (*Ophiogomphus cecilia*) [1037], Wimperfledermaus (*Myotis emarginatus*) [1321] und Großem Mausohr (*Myotis myotis*) [1324] sind in der Karte nicht dargestellt.
 - Die Lebensstätte der Grünen Flussjungfer erstreckt sich auf die gesamte Kinzig im FFH-Gebiet sowie die gesamte Schutter.
 - Die Lebensstätten von Wimperfledermaus und Großem Mausohr auf das gesamte FFH-Gebiet mit Ausnahme der Ackerflächen.

Erfassungseinheiten und Erhaltungszustand
 Farbe entspricht der jeweiligen Lebensstätte
 Bewertung: A hervorragender Zustand
 B guter Zustand
 C durchschnittlicher Zustand
 Für einige Arten erfolgt keine Bewertung, daher ist bei diesen kein Erhaltungszustand angegeben.
 Erfassungseinheit (Nr. intern MaP-Datenbank)
 FFH-Code

Einzelnachweise von Arten der FFH-Richtlinie

| Symbol | Art | FFH-Code |
|----------------------|---|-----------|
| [Red circle] | Schmale Windschnecke (<i>Vertigo angustior</i>) | 1014 |
| [Green circle] | Bauchige Windschnecke (<i>Vertigo moulinsiana</i>) | 1016 |
| [Blue circle] | Kleine Flussmuschel (<i>Unio crassus</i>) | 1032 |
| [Green circle] | Grüne Flussjungfer (<i>Ophiogomphus cecilia</i>) | 1037 |
| [Blue circle] | Heim-Azurjungfer (<i>Coenagrion mercuriale</i>) | 1044 |
| [Light blue circle] | Heller Wiesenknopf-Ameisenbläuling (<i>Maculinea teleius</i>) | 1059 |
| [Orange circle] | Großer Feuerfalter (<i>Lycena dispar</i>) | 1060 |
| [Dark blue circle] | Dunkler Wiesenknopf-Ameisenbläuling (<i>Maculinea nausithous</i>) | 1061 |
| [Pink circle] | Eifunde <i>Maculinea spec.</i> | 1059/1061 |
| [Yellow circle] | Heldbock (<i>Cerambyx cerdo</i>) (Brutbaum) | 1088 |
| [Purple circle] | Heldbock (<i>Cerambyx cerdo</i>) (Verdachtsbaum) | 1088 |
| [Green circle] | Meerneunaue (<i>Petromyzon marinus</i>) | 1095 |
| [Light green circle] | Bachneunaue (<i>Lampetra planeri</i>) | 1096 |
| [Light blue circle] | Lachs (<i>Salmo salar</i>) | 1106 |
| [Light green circle] | Bitterling (<i>Rhodeus sericeus amarus</i>) | 1134 |
| [Light blue circle] | Steinbeißer (<i>Cobitis taenia</i>) | 1149 |
| [Yellow circle] | Gelbbauchunke (<i>Bombina variegata</i>) | 1193 |
| [Light green circle] | Wimperfledermaus (<i>Myotis emarginatus</i>) (Netzfang, Telemetrie) | 1321 |
| [Light blue circle] | Wimperfledermaus (<i>Myotis emarginatus</i>) (Sommerquartier) | 1321 |
| [Light green circle] | Bechsteinfledermaus (<i>Myotis bechsteini</i>) (Netzfang) | 1323 |
| [Light blue circle] | Bechsteinfledermaus (<i>Myotis bechsteini</i>) (Wochenstube) | 1323 |
| [Light green circle] | Großes Mausohr (<i>Myotis myotis</i>) | 1324 |
| [Green circle] | Grünes Besenmoos (<i>Dicranum viride</i>) | 1381 |
| [Green circle] | Kieffarn (<i>Marsilea quadrifolia</i>) | 1428 |

Erhaltungsziele für Arten der FFH-Richtlinie

Erhaltungsziele der einzelnen Lebensstätten entsprechen der Erhaltung des derzeitigen Zustandes und werden kartografisch nicht dargestellt.

Entwicklungsziele für Arten der FFH-Richtlinie

| | | |
|----------------------|--|--------------|
| [Red square] | Entwicklung zur Lebensstätte der Schmalen Windschnecke | 1014 |
| [Green square] | Entwicklung zur Lebensstätte der Bauchigen Windschnecke | 1016 |
| [Light green square] | Entwicklung zur gemeinsamen Lebensstätte folgender Arten: Kleine Flussmuschel Bitterling | 1032 1134 |
| [Blue square] | Entwicklung zur Lebensstätte der Grünen Flussjungfer | 1037 |
| [Light blue square] | Entwicklung zur Lebensstätte des Heimen Azurjungfer-Ameisenbläulings | 1044 |
| [Orange square] | Entwicklung zur Lebensstätte des Großen Feuerfalters | 1060 |
| [Dark blue square] | Entwicklung zur Lebensstätte des Dunklen Wiesenknopf-Ameisenbläulings | 1061 |
| [Pink square] | Entwicklung zur Lebensstätte des Heldbocks (<i>Cerambyx cerdo</i>) | 1088 |
| [Yellow square] | Entwicklung zur Lebensstätte der Gelbbauchunke | 1193 |
| [Light green square] | Entwicklung zur Lebensstätte der Bechsteinfledermaus | 1324 |
| [Green square] | Entwicklung zur Lebensstätte des Kieffarns | 1428 |

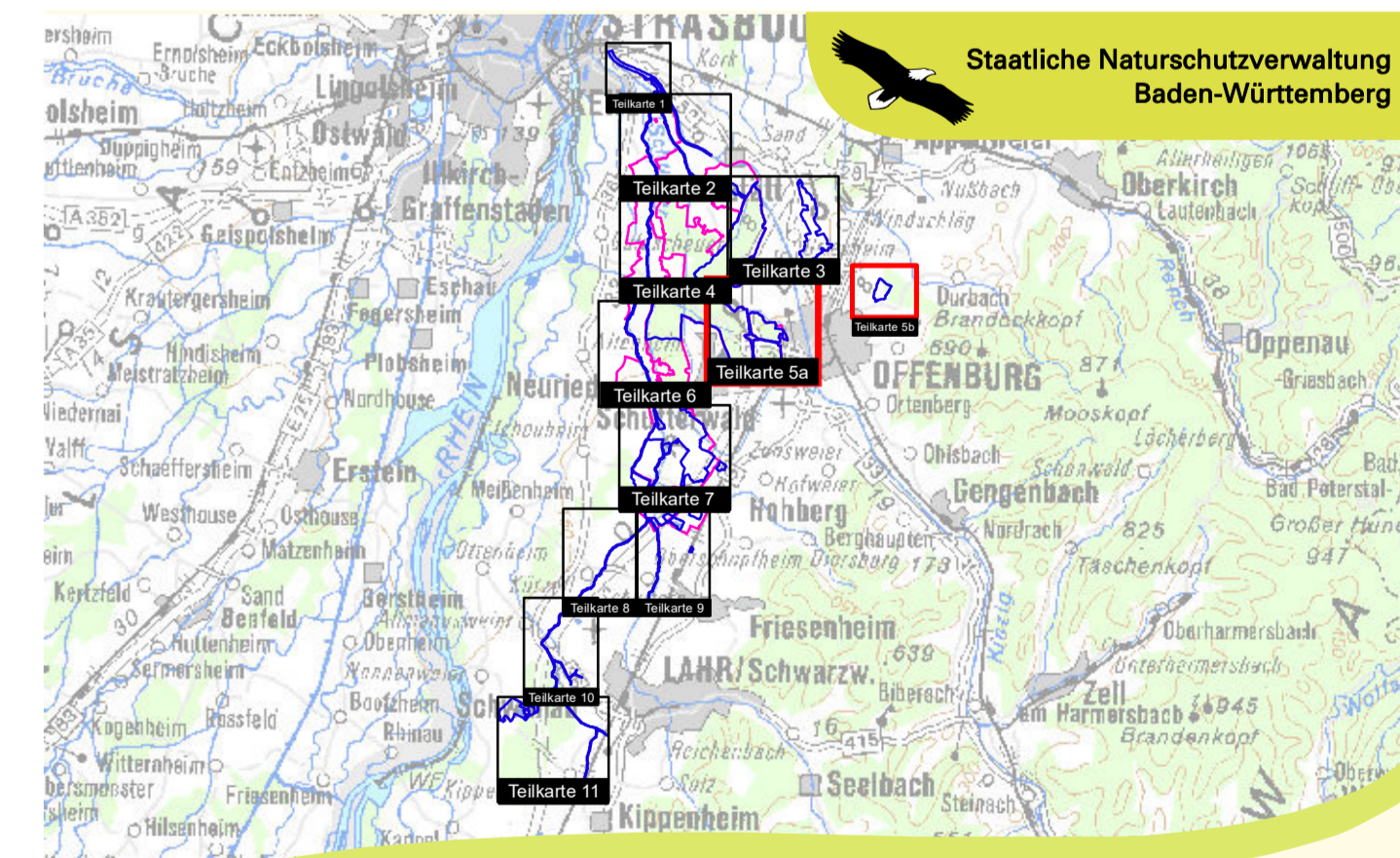
Die Entwicklungsziele folgender Lebensstätten werden in der Karte nicht dargestellt. Die Entwicklungsflächen umfassen die gesamte Schutter:

- Meerneunaue 1095
- Bachneunaue 1096
- Steinbeißer 1149

Entwicklungsziele zur Optimierung des derzeitigen Zustandes werden kartografisch nicht dargestellt. Diese sind im Textfeld formuliert.

Sonstiges

- Grenze des FFH-Gebiets
- - - - - Gemarkungsgrenze
- Flurstücksgrenze
- 789 Flurstücksnummer
- Gewässer



Managementplan
 für das FFH-Gebiet 7513-341
 „Untere Schutter und Unfritz“
 und die Vogelschutzgebiete
 7513-441 „Kinzig-Schutter-Niederung“
 und 7513-442 „Gottswald“

Bestand- und Zielkarte
 Arten der FFH-RL

Teilkarte 5a+5b

Bearbeiter: ARGE FFH-Management
 Tier- und Landschaftsökologie Dr. J. Deuschle
 IUP (Institut f. Umweltplanung) Prof. Dr. K. Reidt
 Gezeichnet: Dipl. Geogr. S. Kleit
 30.09.2016
 Stand der Kartierung 2011
 Maßstab 1:5.000

Grundlage:
 Topographische Karte (ÜK500)
 Orthophoto (DOP)
 Automatisiertes Liegenschaftskataster (ALK)

© Landesamt für Geoinformation und
 Landentwicklung Baden-Württemberg (LGL)
 (www.lgl-bw.de) Az.: 2851.9-1/19