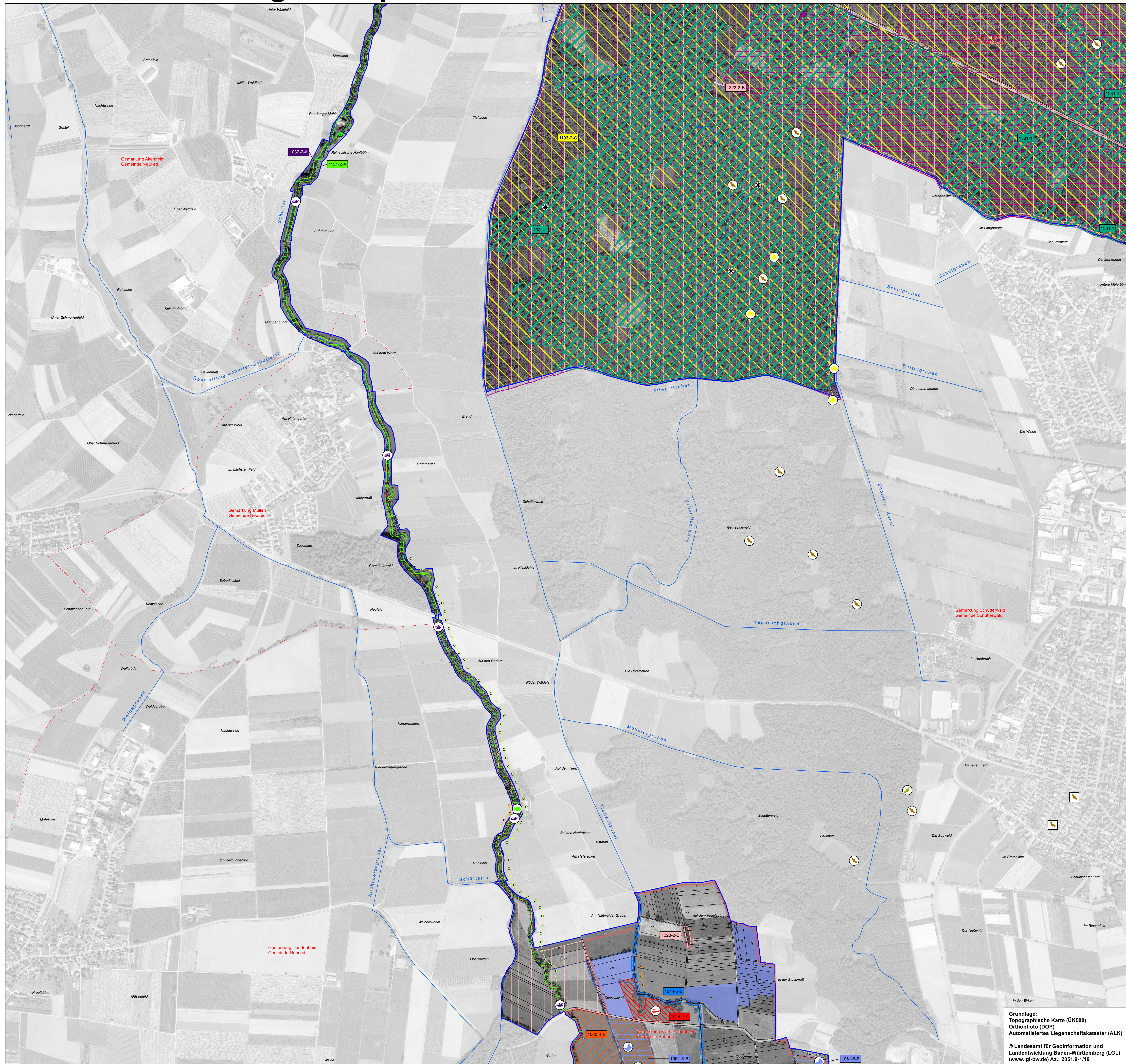


# Natura 2000-Managementplan



### LEGENDE

#### Lebensstätten von Arten der FFH-Richtlinie

Symbol	Art	FFH-Code
[Red diagonal lines]	Schmale Windschnecke ( <i>Vertigo angustior</i> )	1014
[Green diagonal lines]	Bauchige Windschnecke ( <i>Vertigo moulinsiana</i> )	1016
[Green diagonal lines]	Gemeinsame Lebensstätte folgender Arten: Kleine Flussmuschel ( <i>Unio crassus</i> ) Bitterling ( <i>Rhodeus sericeus amarus</i> )	1032 1134
[Green diagonal lines]	Probestrecke Fischarten (Darstellung schematisiert, Versatz: 30 m)	
[Green diagonal lines]	Grüne Flussjungfer ( <i>Ophiogomphus cecilia</i> )	1037
[Green diagonal lines]	Probestrecke (Darstellung schematisiert, Versatz: 30 m)	
[Blue diagonal lines]	Heim-Azurjungfer ( <i>Coenagrion mercuriale</i> )	1044
[Blue diagonal lines]	Probestrecke (Darstellung schematisiert, Versatz: 30 m)	
[Light blue diagonal lines]	Heller Wiesenknopf-Ameisenbläuling ( <i>Maculinea teleius</i> )	1059
[Orange diagonal lines]	Großer Feuerfalter ( <i>Lycena dispar</i> )	1060
[Orange diagonal lines]	Dunkler Wiesenknopf-Ameisenbläuling ( <i>Maculinea nausthousi</i> )	1061
[Purple diagonal lines]	Heldbock ( <i>Cerambyx cerdo</i> )	1088
[Purple diagonal lines]	Gemeinsame Lebensstätte folgender Fischarten: Meerneunaige ( <i>Petromyzon marinus</i> ) Bachneunaige ( <i>Lampetra planeri</i> ) Lachs ( <i>Salmo salar</i> ) Steinbeißer ( <i>Cobitis taenia</i> )	1095 1096 1106 1149
[Purple diagonal lines]	Probestrecke Fischarten (Darstellung schematisiert, Versatz: 30 m)	
[Yellow diagonal lines]	Gelbbauchunke ( <i>Bombina variegata</i> )	1193
[Yellow diagonal lines]	Wimperfledermaus ( <i>Myotis emarginatus</i> )	1321
[Red diagonal lines]	Bechsteinfledermaus ( <i>Myotis bechsteini</i> )	1323
[Red diagonal lines]	Großes Mausohr ( <i>Myotis myotis</i> )	1324
[Green diagonal lines]	Grünes Besenmoos ( <i>Dicranum viride</i> )	1381
[Green diagonal lines]	Kleefarn ( <i>Marsilea quadrifolia</i> )	1428

\* - Die Lebensstätten von Grüner Flussjungfer (*Ophiogomphus cecilia*) [1037], Wimperfledermaus (*Myotis emarginatus*) [1321] und Großem Mausohr (*Myotis myotis*) [1324] sind in der Karte nicht dargestellt.  
 - Die Lebensstätte der Grünen Flussjungfer erstreckt sich auf die gesamte Kinzig im FFH-Gebiet sowie die gesamte Schutter.  
 - Die Lebensstätten von Wimperfledermaus und Großem Mausohr auf das gesamte FFH-Gebiet mit Ausnahme der Ackerflächen.

#### Erfassungseinheiten und Erhaltungszustand

Farbe entspricht der jeweiligen Lebensstätte

Bewertung: A hervorragender Zustand  
 B guter Zustand  
 C durchschnittlicher Zustand  
 Für einige Arten erfolgt keine Bewertung, daher ist bei diesen kein Erhaltungszustand angegeben.

Erfassungseinheit (Nr. intern MaP-Datenbank)  
 FFH-Code

#### Einzelnachweise von Arten der FFH-Richtlinie

Symbol	Art	FFH-Code
[Red circle]	Schmale Windschnecke ( <i>Vertigo angustior</i> )	1014
[Green circle]	Bauchige Windschnecke ( <i>Vertigo moulinsiana</i> )	1016
[Light blue circle]	Kleine Flussmuschel ( <i>Unio crassus</i> )	1032
[Green circle]	Grüne Flussjungfer ( <i>Ophiogomphus cecilia</i> )	1037
[Blue circle]	Heim-Azurjungfer ( <i>Coenagrion mercuriale</i> )	1044
[Light blue circle]	Heller Wiesenknopf-Ameisenbläuling ( <i>Maculinea teleius</i> )	1059
[Orange circle]	Großer Feuerfalter ( <i>Lycena dispar</i> )	1060
[Purple circle]	Dunkler Wiesenknopf-Ameisenbläuling ( <i>Maculinea nausthousi</i> )	1061
[Purple triangle]	Eifunde <i>Maculinea spec.</i>	1059/1061
[Purple circle]	Heldbock ( <i>Cerambyx cerdo</i> ) (Brutbaum)	1088
[Purple circle]	Heldbock ( <i>Cerambyx cerdo</i> ) (Verdachtsbaum)	1088
[Green circle]	Meerneunaige ( <i>Petromyzon marinus</i> )	1095
[Light blue circle]	Bachneunaige ( <i>Lampetra planeri</i> )	1096
[Light blue circle]	Lachs ( <i>Salmo salar</i> )	1106
[Green circle]	Bitterling ( <i>Rhodeus sericeus amarus</i> )	1134
[Green circle]	Steinbeißer ( <i>Cobitis taenia</i> )	1149
[Yellow circle]	Gelbbauchunke ( <i>Bombina variegata</i> )	1193
[Yellow square]	Wimperfledermaus ( <i>Myotis emarginatus</i> ) (Netzfang, Telemetrie)	1321
[Yellow square]	Wimperfledermaus ( <i>Myotis emarginatus</i> ) (Sommerquartier)	1321
[Red square]	Bechsteinfledermaus ( <i>Myotis bechsteini</i> ) (Netzfang)	1323
[Red square]	Bechsteinfledermaus ( <i>Myotis bechsteini</i> ) (Wochenstube)	1323
[Red circle]	Großes Mausohr ( <i>Myotis myotis</i> )	1324
[Green star]	Grünes Besenmoos ( <i>Dicranum viride</i> )	1381
[Green circle]	Kleefarn ( <i>Marsilea quadrifolia</i> )	1428

#### Erhaltungsziele für Arten der FFH-Richtlinie

Erhaltungsziele der einzelnen Lebensstätten entsprechen der Erhaltung des derzeitigen Zustandes und werden kartografisch nicht dargestellt.

#### Entwicklungsziele für Arten der FFH-Richtlinie

Entwicklungsziel	FFH-Code
Entwicklung zur Lebensstätte der Schmalen Windschnecke	1014
Entwicklung zur Lebensstätte der Bauchigen Windschnecke	1016
Entwicklung zur gemeinsamen Lebensstätte folgender Arten: Kleine Flussmuschel Bitterling Steinbeißer	1032 1134 1149
Entwicklung zur Lebensstätte der Heim-Azurjungfer	1044
Entwicklung zur Lebensstätte des Hellen Wiesenknopf-Ameisenbläulings	1059
Entwicklung zur Lebensstätte des Großen Feuerfalters	1060
Entwicklung zur Lebensstätte des Dunklen Wiesenknopf-Ameisenbläulings	1061
Entwicklung zur Lebensstätte des Heldbocks ( <i>Cerambyx cerdo</i> )	1061
Entwicklung zur Lebensstätte der Gelbbauchunke	1193
Entwicklung zur Lebensstätte der Bechsteinfledermaus	1324
Entwicklung zur Lebensstätte des Kleefarns	1428

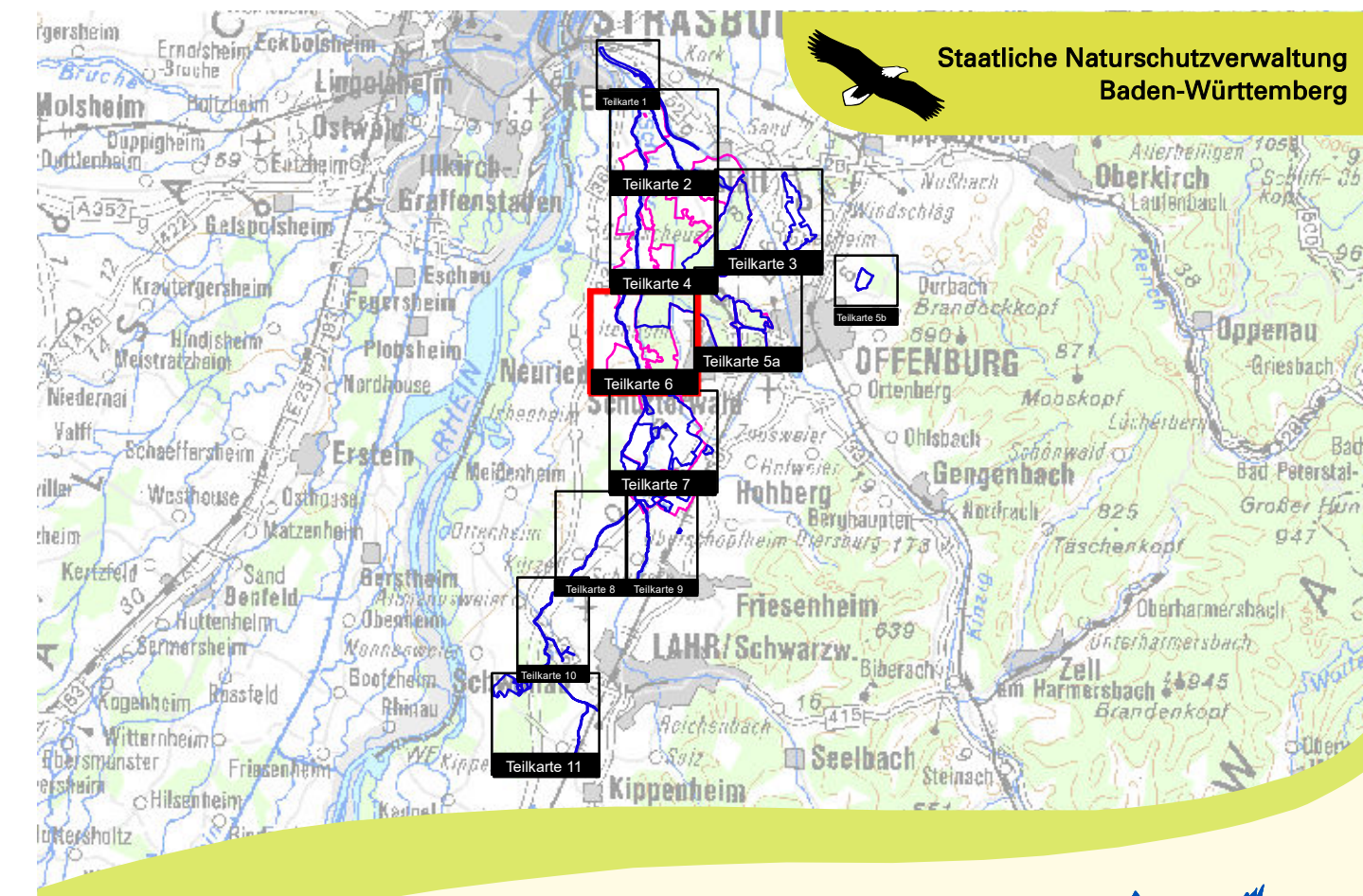
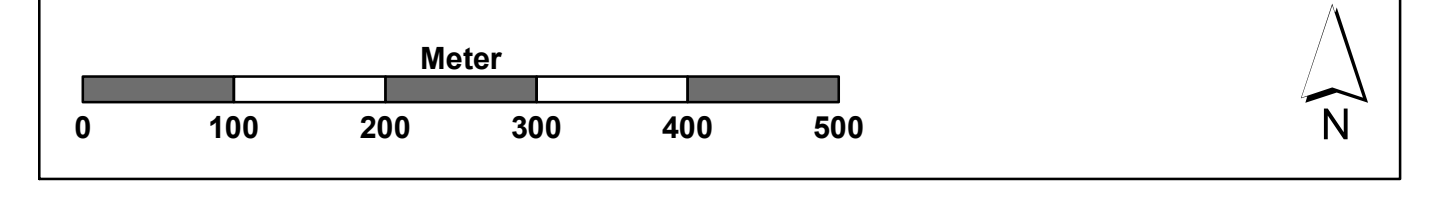
Die Entwicklungsziele folgender Lebensstätten werden in der Karte nicht dargestellt. Die Entwicklungsflächen umfassen die gesamte Schutter:

- Meerneunaige 1095
- Bachneunaige 1096
- Steinbeißer 1149

Entwicklungsziele zur Optimierung des derzeitigen Zustandes werden kartografisch nicht dargestellt. Diese sind im Textteil formuliert.

#### Sonstiges

- Grenze des FFH-Gebiets
- - - Gemarkungsgrenze
- Flurstücksgrenze
- Flurstücksnummer
- Gewässer



Managementplan für das FFH-Gebiet 7513-341 „Untere Schutter und Untitz“ und die Vogelschutzgebiete 7513-441 „Kinzig-Schutter-Niederung“ und 7513-442 „Gottswald“

Bestands- und Zielekarte Arten der FFH-Richtlinie

Teilkarte 6

Bearbeiter: ARGE FFH-Management  
 Tier- und Landschaftsökologie Dr. J. Deuschle  
 IUP (Institut f. Umweltplanung) Prof. Dr. K. Reidl  
 Gezeichnet: Dipl. Geogr. S. Klett  
 30.09.2016  
 Stand der Kartierung: 2011  
 Maßstab: 1:5.000

© Landesamt für Geoinformation und Landentwicklung Baden-Württemberg (LGL) (www.lgl-bw.de) Az.: 2851.9-1119

gefördert mit Mitteln der EU

Baden-Württemberg  
 REGIERUNGSPRÄSIDIUM FREIBURG