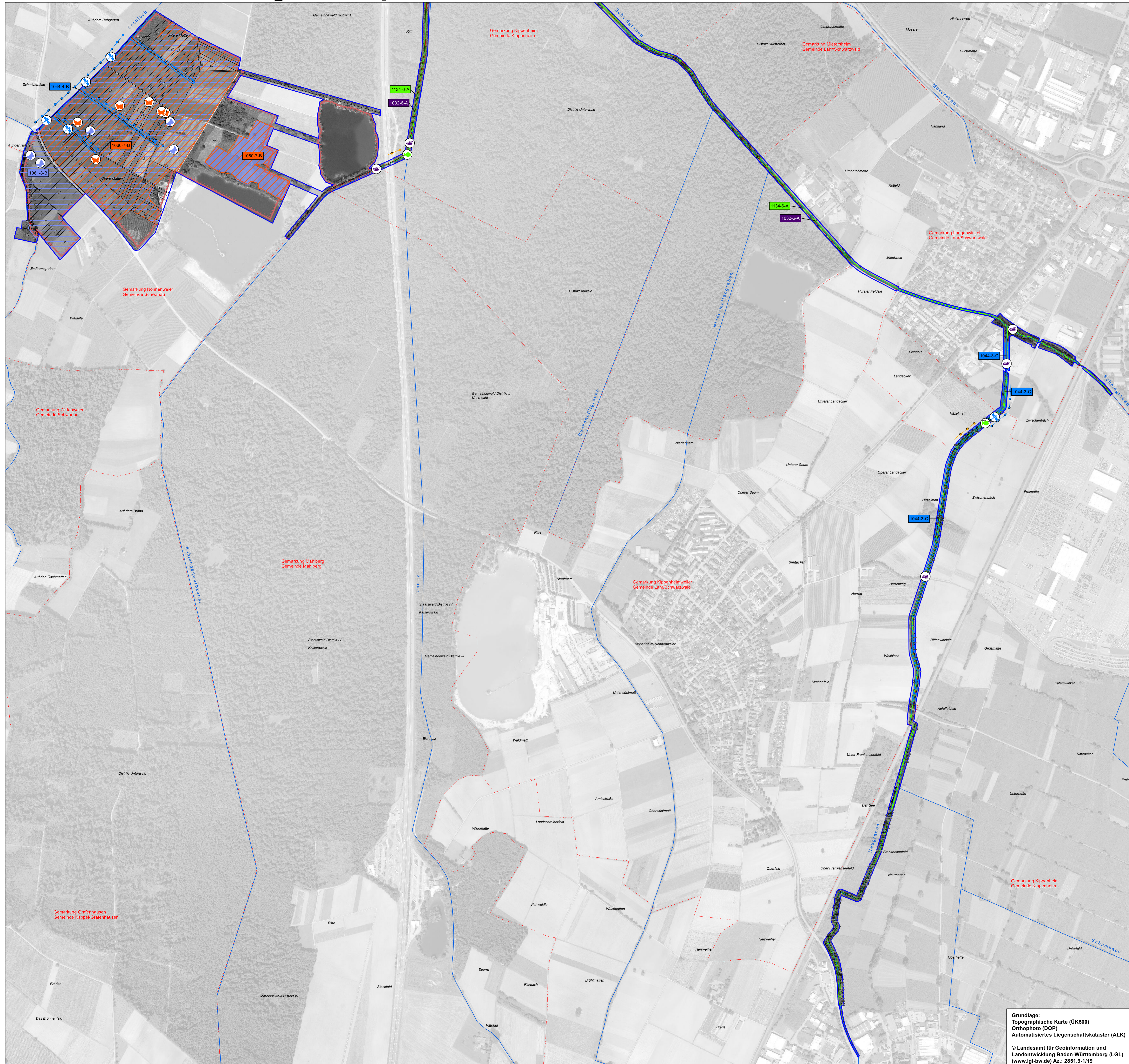


# Natura 2000-Managementplan



Grundlage:  
Topographische Karte (ÜK500)  
Orthophoto (OP)  
Automatisiertes Liegenschaftskataster (ALK)  
© Landesamt für Geoinformation und  
Landentwicklung Baden-Württemberg (LGL)  
(www.lgl-bw.de) Az.: 2851.9-119

### LEGENDE

#### Lebensstätten von Arten der FFH-Richtlinie

Symbol	FFH-Code
	1014
	1016
	1032
	1037
	1044
	1059
	1060
	1061
	1088
	1095
	1096
	1096
	1134
	1149
	1193
	1321
	1323
	1324
	1381
	1428

• Die Lebensstätten von Grüner Flussjungfer (*Ophiogomphus cecilia*) [1037], Wimperfledermaus (*Myotis emarginatus*) [1321] und Großem Mausohr (*Myotis myotis*) [1324] sind in der Karte nicht dargestellt.  
 – Die Lebensstätte der Grünen Flussjungfer erstreckt sich auf die gesamte Kinzig im FFH-Gebiet sowie die gesamte Schutter.  
 – Die Lebensstätten von Wimperfledermaus und Großem Mausohr auf das gesamte FFH-Gebiet mit Ausnahme der Ackerflächen.

#### Erfassungseinheiten und Erhaltungszustand

Farbe entspricht der jeweiligen Lebensstätte

Bewertung: A hervorragender Zustand  
B guter Zustand  
C durchschnittlicher Zustand  
Für einige Arten erfolgt keine Bewertung, daher ist bei diesen kein Erhaltungszustand angegeben.

Erfassungseinheit (Nr. intern MaP-Datenbank)  
FFH-Code

#### Einzelnachweise von Arten der FFH-Richtlinie

Symbol	FFH-Code
	1014
	1016
	1032
	1037
	1044
	1059
	1060
	1061
	1059/1061
	1088
	1088
	1095
	1096
	1106
	1134
	1149
	1193
	1321
	1321
	1323
	1323
	1324
	1381
	1428

#### Erhaltungsziele für Arten der FFH-Richtlinie

Erhaltungsziele der einzelnen Lebensstätten entsprechen der Erhaltung des derzeitigen Zustandes und werden kartografisch nicht dargestellt.

#### Entwicklungsziele für Arten der FFH-Richtlinie

Symbol	FFH-Code
	1014
	1016
	1032
	1134
	1149
	1044
	1059
	1060
	1061
	1061
	1193
	1324
	1428

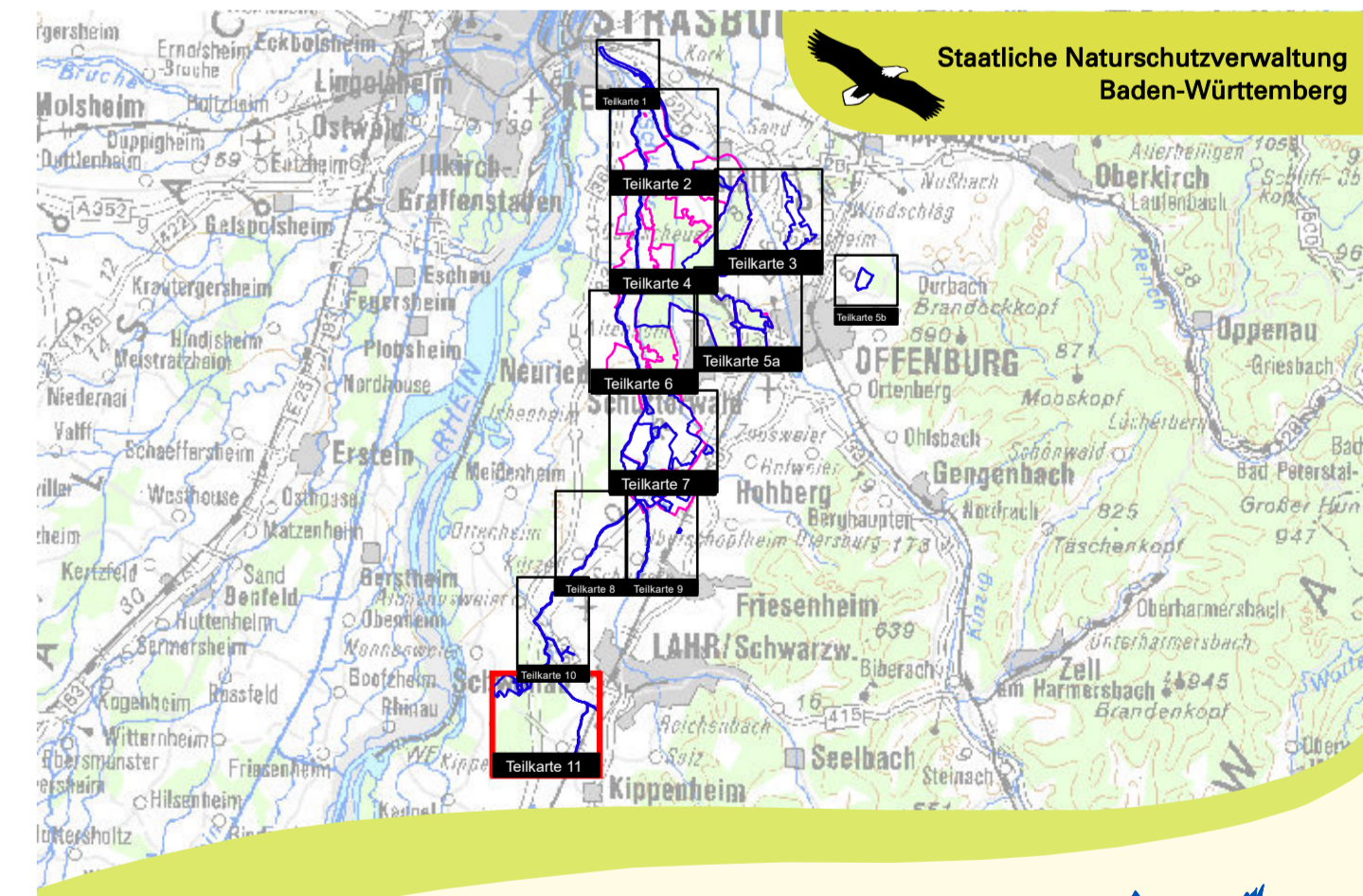
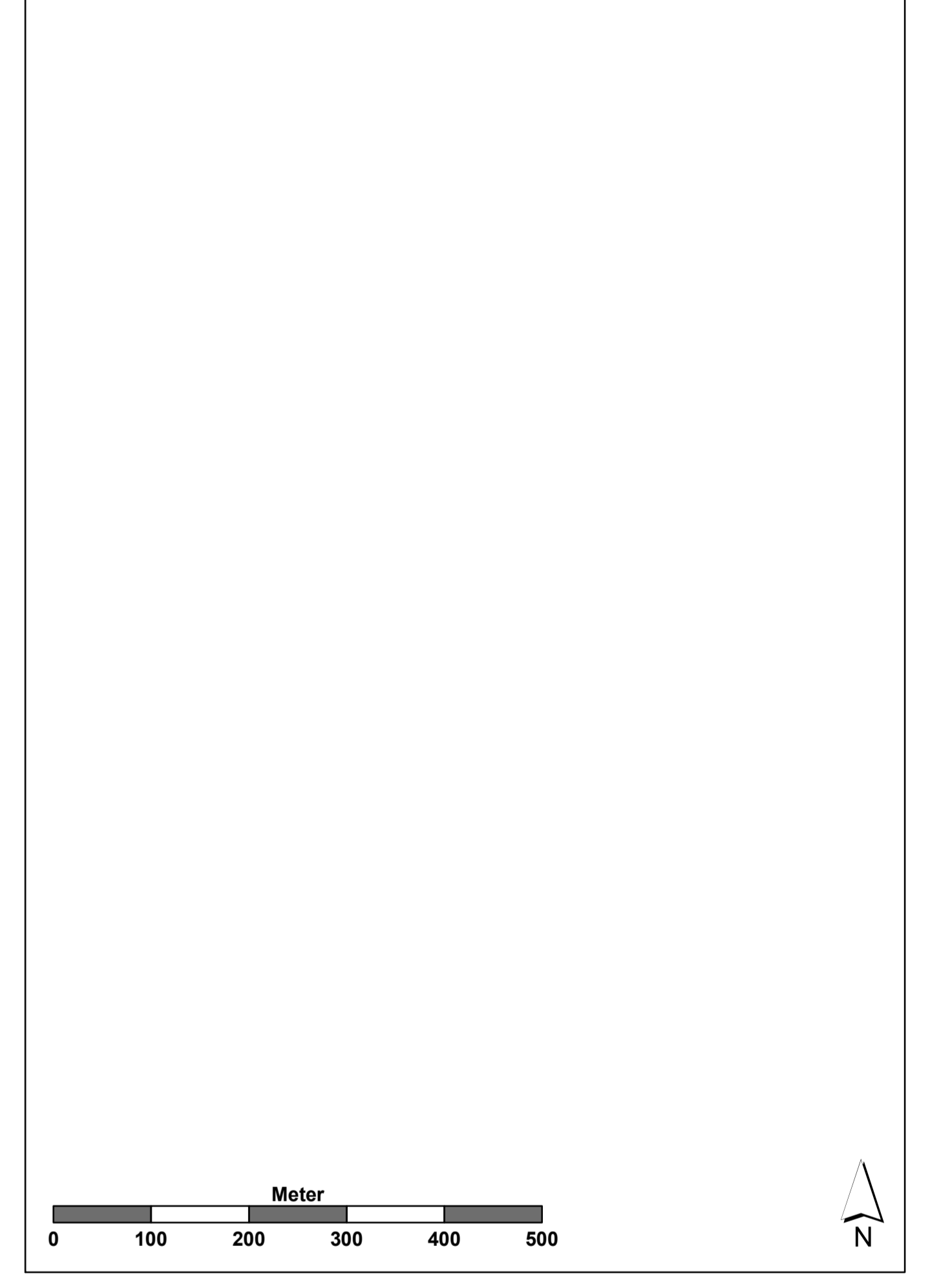
Die Entwicklungsziele folgender Lebensstätten werden in der Karte nicht dargestellt. Die Entwicklungsflächen umfassen die gesamte Schutter:

Meerunaue	1095
Bachneunaue	1096
Steinbeißer	1149

Entwicklungsziele zur Optimierung des derzeitigen Zustandes werden kartografisch nicht dargestellt. Diese sind im Textfeld formuliert.

#### Sonstiges

- Grenze des FFH-Gebiets
- Gemarkungsgrenze
- Flurstücksgrenze
- Flurstücksnummer
- Gewässer



Managementplan für das FFH-Gebiet 7513-341 „Untere Schutter und Unditz“ und die Vogelschutzgebiete 7513-441 „Kinzig-Schutter-Niederung“ und 7513-442 „Gottswald“

Bestands- und Zielekarte Arten der FFH-Richtlinie

Teilkarte 11

Bearbeiter: ARGE FFH-Management  
Tier- und Landschaftsökologie Dr. J. Deuschle  
IUP (Institut f. Umweltplanung) Prof. Dr. K. Reidl  
Gezeichnet: Dipl. Geogr. S. Klett  
Gefertigt: 30.09.2016  
Stand der Kartierung: 2011  
Maßstab: 1:5.000

gefördert mit Mitteln der EU

Baden-Württemberg  
REGIERUNGSPRÄSIDIUM FREIBURG