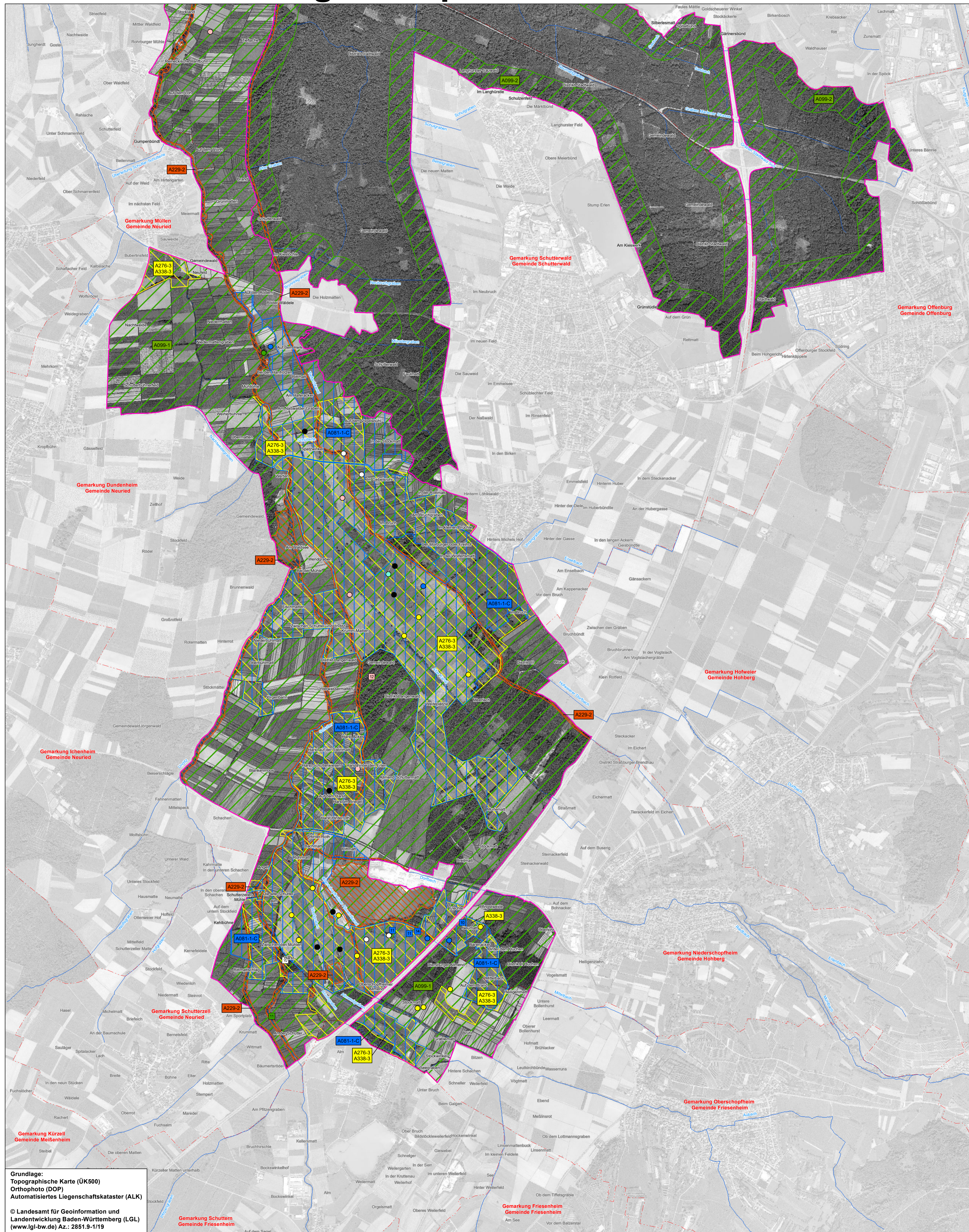


# Natura 2000-Managementplan



### LEGENDE

**Lebensstätten von Arten der Vogelschutzrichtlinie**

Symbol	Arten	EU-Code
[Blue grid]	Rohrweihe ( <i>Circus aeruginosus</i> )	A081
[Green grid]	Baumfalke ( <i>Falco subbuteo</i> )	A099
[Orange grid]	Eisvogel ( <i>Alcedo atthis</i> )	A229
[Yellow grid]	Gemeinsame Lebensstätte der Vogelarten: Schwarzkehlchen ( <i>Saxicola rubicola</i> ) Neuntöter ( <i>Lanius collurio</i> )	A276 A338

Von folgenden Arten wurde gemäß MaP-Handbuch keine Lebensstätte abgegrenzt:

- Wespenbussard (*Pernis apivorus*) A072
- Schwarzmilan (*Milvus migrans*) A073
- Rotmilan (*Milvus milvus*) A074

**Erfassungseinheiten und Erhaltungszustand**

Farbe entspricht der jeweiligen Lebensstätte

Bewertung: A hervorragender Zustand  
B guter Zustand  
C durchschnittlicher Zustand  
Für einige Arten erfolgt keine Bewertung, daher ist bei diesen kein Erhaltungszustand angegeben.

Erfassungseinheit (Nr. intern MaP-Datenbank)  
EU-Code

**Einzelnachweise von Arten der Vogelschutzrichtlinie**

Symbol	Arten	EU-Code
[Green circle]	Wespenbussard ( <i>Pernis apivorus</i> )	A072
[White circle]	Schwarzmilan ( <i>Milvus migrans</i> )	A073
[Square]	Brutplatz 2010 (Quelle: Deutsche Bahn)	
[Red circle]	Rotmilan ( <i>Milvus milvus</i> )	A074
[Square]	Brutplatz 2012 (Quelle: H.-J. Kiefer, schriftl. Mittg. 2012)	
[Blue circle]	Rohrweihe ( <i>Circus aeruginosus</i> )	A081
[Blue square]	Brutplatz 2010 (Quelle: Deutsche Bahn)	
[Blue square]	Brutplatz 2011	
[Blue square]	Brutplatz 2014	
[Green circle]	Baumfalke ( <i>Falco subbuteo</i> )	A099
[Green square]	Brutplatz 2011	
[Black circle]	Eisvogel ( <i>Alcedo atthis</i> )	A229
[Black circle]	Schwarzkehlchen ( <i>Saxicola rubicola</i> )	A276
[Yellow circle]	Neuntöter ( <i>Lanius collurio</i> )	A338

**Erhaltungsziele für Arten der Vogelschutzrichtlinie**

Symbol	Arten	EU-Code
[Blue square]	Wiederherstellung von Lebensstätten der Rohrweihe ( <i>Circus aeruginosus</i> )	A081

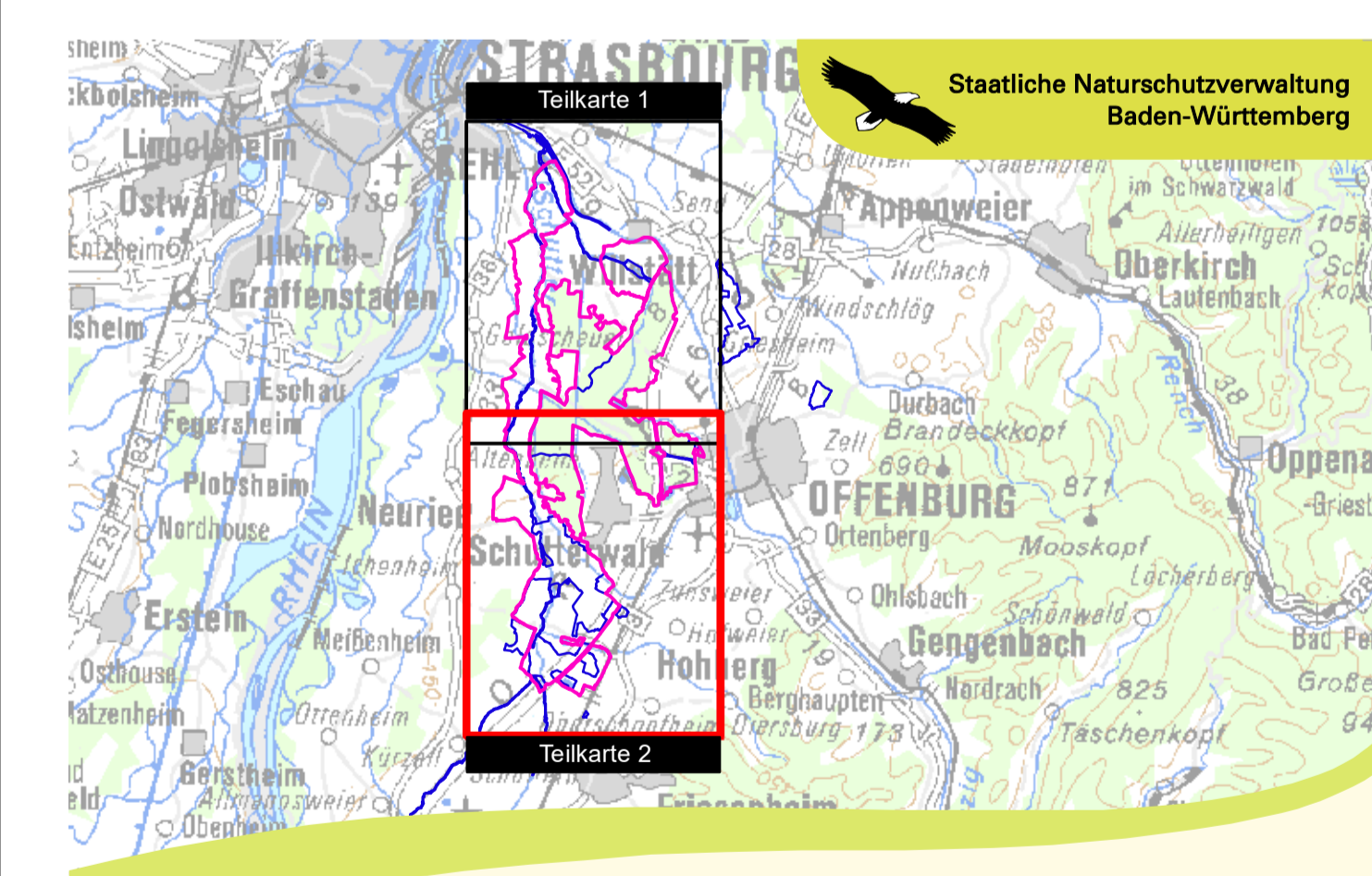
**Sonstiges**

- Grenze der Vogelschutzgebiete
- Gemarkungsgrenze
- Flurstücksgrenze
- Fließgewässer

Darstellung weiterer Vogelarten auf Kartenserie b:  
Grauspecht, Großer Brachvogel, Kiebitz, Mittelspecht, Wachtel, Weißstorch

Darstellung weiterer Vogelarten auf Kartenserie c:  
Bekassine, Hohltaube, Kornweihe, Raubwürger, Schwarzspecht

Meter  
0 250 500 750 1000



Managementplan für das FFH-Gebiet 7513-341 „Untere Schutter und Untitz“ und die Vogelschutzgebiete 7513-441 „Kinzig-Schutter-Niederung“ und 7513-442 „Gottswald“

**Bestands- und Zielekarte Arten der VSchRL**

Teilkarte 2a

**Bearbeiter** ARGE FFH-Management  
Tier- und Landschaftsökologie Dr. J. Deuschle  
IUP (Institut f. Umwelplanung) Prof. Dr. K. Reidl

**Gezeichnet** Dipl. Geogr. S. Klett

**Gefertigt** 30.09.2016

**Stand der Kartierung** 2011 (Rohrweihe 2014)

**Maßstab** 1:12.500

gefördert mit Mitteln der EU

Baden-Württemberg  
REGIERUNGSPRÄSIDIUM FREIBURG

Grundlage:  
Topographische Karte (UK500)  
Orthophoto (DOP)  
Automatisiertes Liegenschaftskataster (ALK)

© Landesamt für Geoinformation und Landentwicklung Baden-Württemberg (LGL)  
(www.lgl-bw.de) Az.: 2851.9-1/19