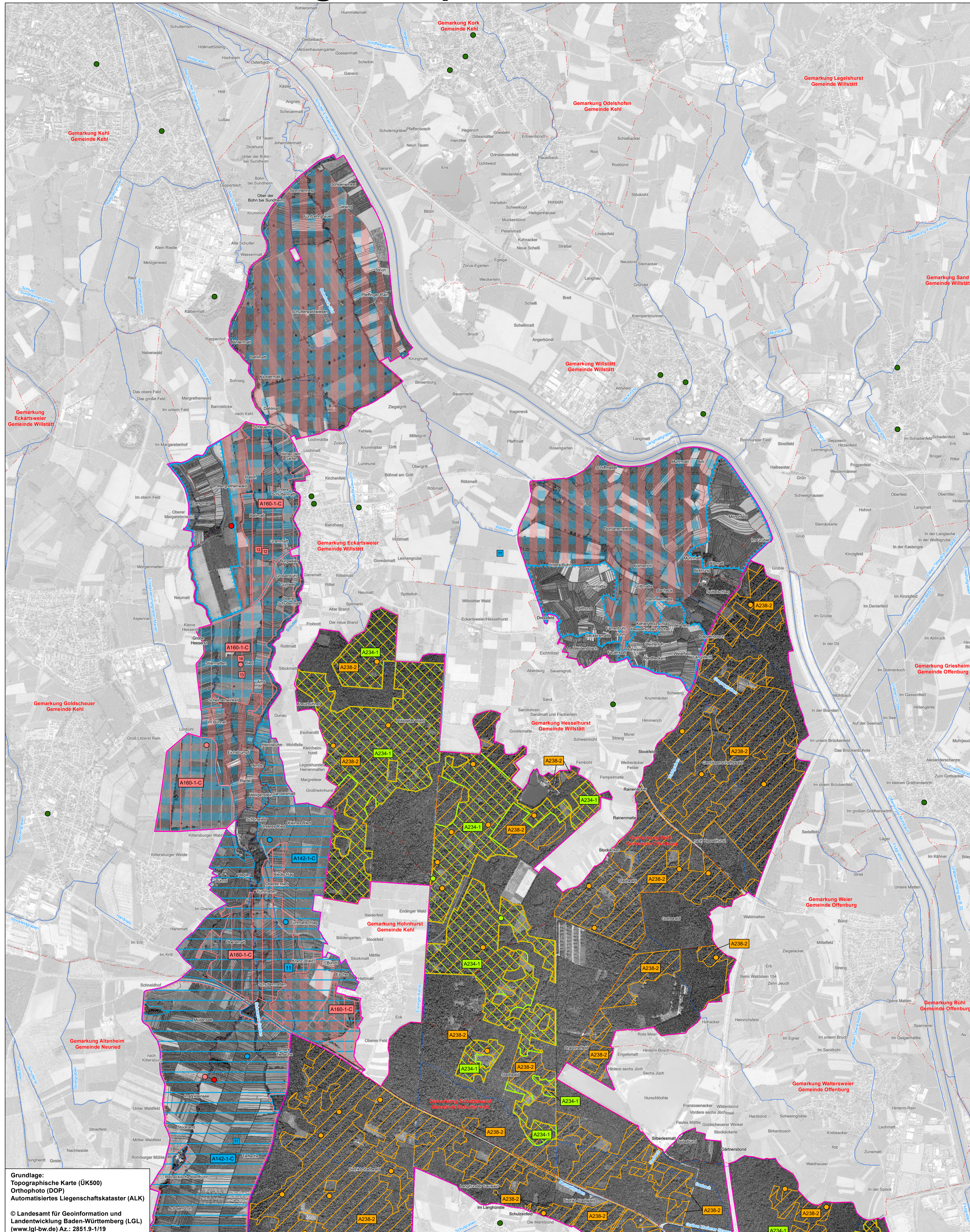


Natura 2000-Managementplan



LEGENDE

Lebensstätten von Arten der Vogelschutzrichtlinie

Symbol	Artenname	EU-Code
	Kiebitz (<i>Vanellus vanellus</i>)	A142
	Großer Brachvogel (<i>Numenius arquata</i>)	A160
	Grauspecht (<i>Picus canus</i>)	A234
	Mittelspecht (<i>Dendrocopos medius</i>)	A238

Die Lebensstätte des Weißstorches (*Ciconia ciconia*) [A031] wird in der Karte nicht dargestellt. Sie erstreckt sich über die gesamten Offenlandbereiche des VSG Kinzig-Schutter-Niederung.

Für folgende Art wurde gemäß MaP-Handbuch keine Lebensstätte abgegrenzt:

	Wachtel (<i>Coturnix coturnix</i>)	A113
--	--------------------------------------	------

Erfassungseinheiten und Erhaltungszustand
 Farbe entspricht der jeweiligen Lebensstätte

Bewertung:
 A hervorragender Zustand
 B guter Zustand
 C durchschnittlicher Zustand
 Für einige Arten erfolgt keine Bewertung, daher ist bei diesen kein Erhaltungszustand angegeben.

Erfassungseinheit (Nr. intern MaP-Datenbank)
 EU-Code

	1 Brutpaar 2010 (Quelle: Deutsche Bahn)
	1 Brutpaar 2011
	2-3 Brutpaare 2011

Einzelnachweise von Arten der Vogelschutzrichtlinie

Symbol	Artenname	EU-Code
	Weißstorch (<i>Ciconia ciconia</i>)	A031
	Wachtel (<i>Coturnix coturnix</i>)	A113
	Kiebitz (<i>Vanellus vanellus</i>)	A142
	1 Brutpaar 2010 (Quelle: Deutsche Bahn)	
	1 Brutpaar 2011	
	2-3 Brutpaare 2011	
	Großer Brachvogel (<i>Numenius arquata</i>)	A160
	Brutplatz 2008	
	Brutplatz 2009	
	Brutplatz 2010	
	Brutplatz 2011	
	Brutplatz 2012	
	Brutplatz 2013	
	Brutplatz 2014	
	Grauspecht (<i>Picus canus</i>)	A234
	Mittelspecht (<i>Dendrocopos medius</i>)	A238

Erhaltungsziele für Arten der Vogelschutzrichtlinie

Symbol	Zielbeschreibung	EU-Code
	Wiederherstellung von Lebensstätten des Kiebitzes (<i>Vanellus vanellus</i>)	A142
	Wiederherstellung von Lebensstätten des Großen Brachvogels (<i>Numenius arquata</i>)	A160

Entwicklungsziele für Arten der Vogelschutzrichtlinie

Symbol	Zielbeschreibung	EU-Code
	Entwicklung zur Lebensstätte des Kiebitzes (<i>Vanellus vanellus</i>)	A142
	Entwicklung zur Lebensstätte des Großen Brachvogels (<i>Numenius arquata</i>)	A160

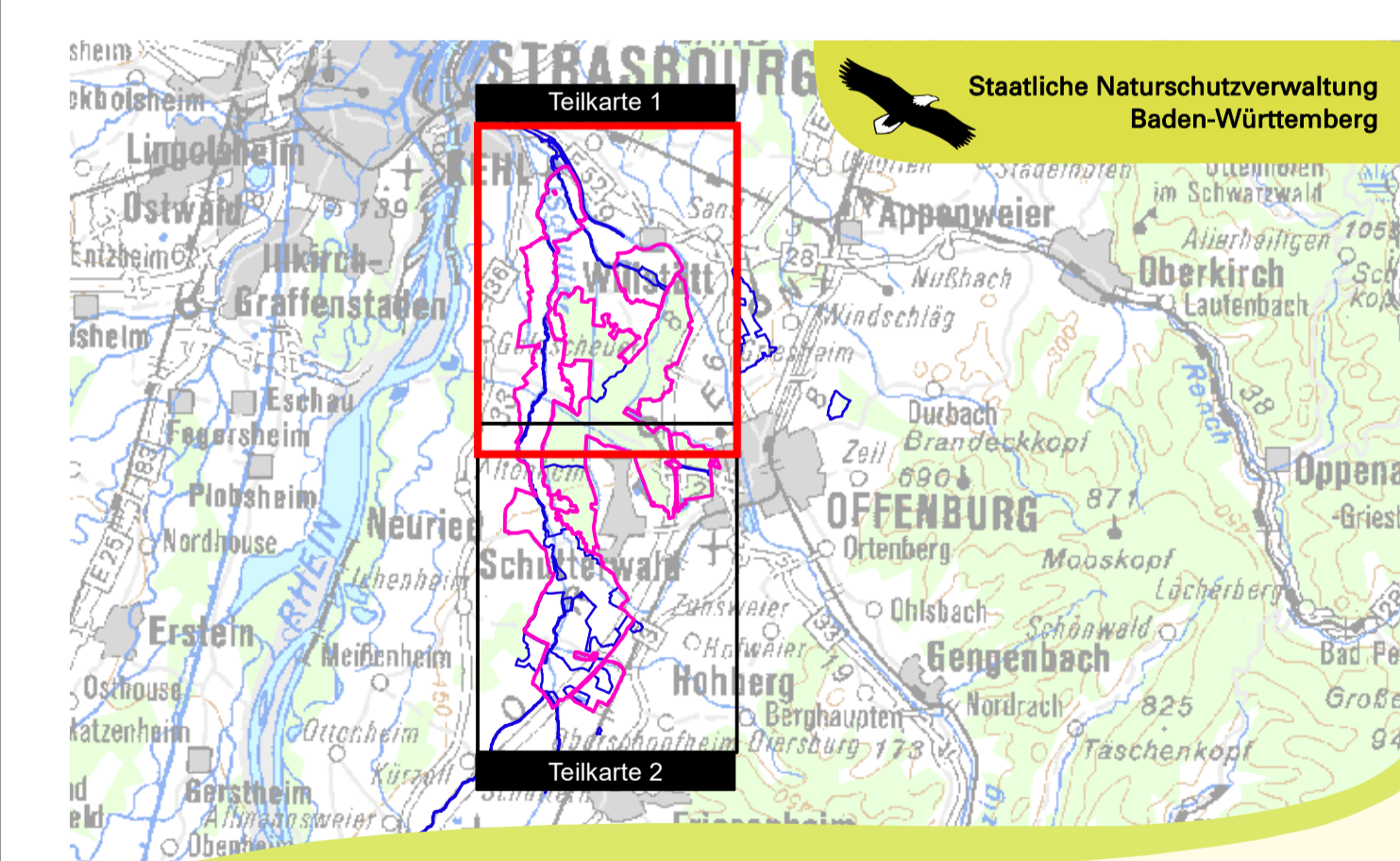
Sonstiges

- Grenze der Vogelschutzgebiete
- Gemarkungsgrenze
- Flurstücksgrenze
- Fließgewässer

Darstellung weiterer Vogelarten auf Kartenserie a:
 Baumfalke, Eisvogel, Neuntöter, Rohrweihe, Rotmilan, Schwarzmilan, Schwarzkehlichen, Wespenbussard

Darstellung weiterer Vogelarten auf Kartenserie c:
 Bekassine, Hohltaube, Kornweihe, Raubwürger, Schwarzspecht

Meter
 0 250 500 750 1000



Managementplan für das FFH-Gebiet 7513-341 „Untere Schutter und Untitz“ und die Vogelschutzgebiete 7513-441 „Kinzig-Schutter-Niederung“ und 7513-442 „Gottswald“

Bestands- und Ziekkarte Arten der VSchRL

Teilkarte 1b

Bearbeiter	ARGE FFH-Management Tier- und Landschaftsökologie Dr. J. Deuschle IUP (Institut f. Umweltplanung) Prof. Dr. K. Reidl Dipl. Geogr. S. Klett
Gezeichnet	30.09.2016
Fertiggestellt	2011 (Großer Brachvogel 2014)
Stand der Kartierung	2011 (Großer Brachvogel 2014)
Maßstab	1:12.500

Grundlage:
 Topographische Karte (ÜK500)
 Orthophoto (DOP)
 Automatisiertes Liegenschaftskataster (ALK)

© Landesamt für Geoinformation und Landentwicklung Baden-Württemberg (LGL)
 (www.lgl-bw.de) Az.: 2851.9-1/19