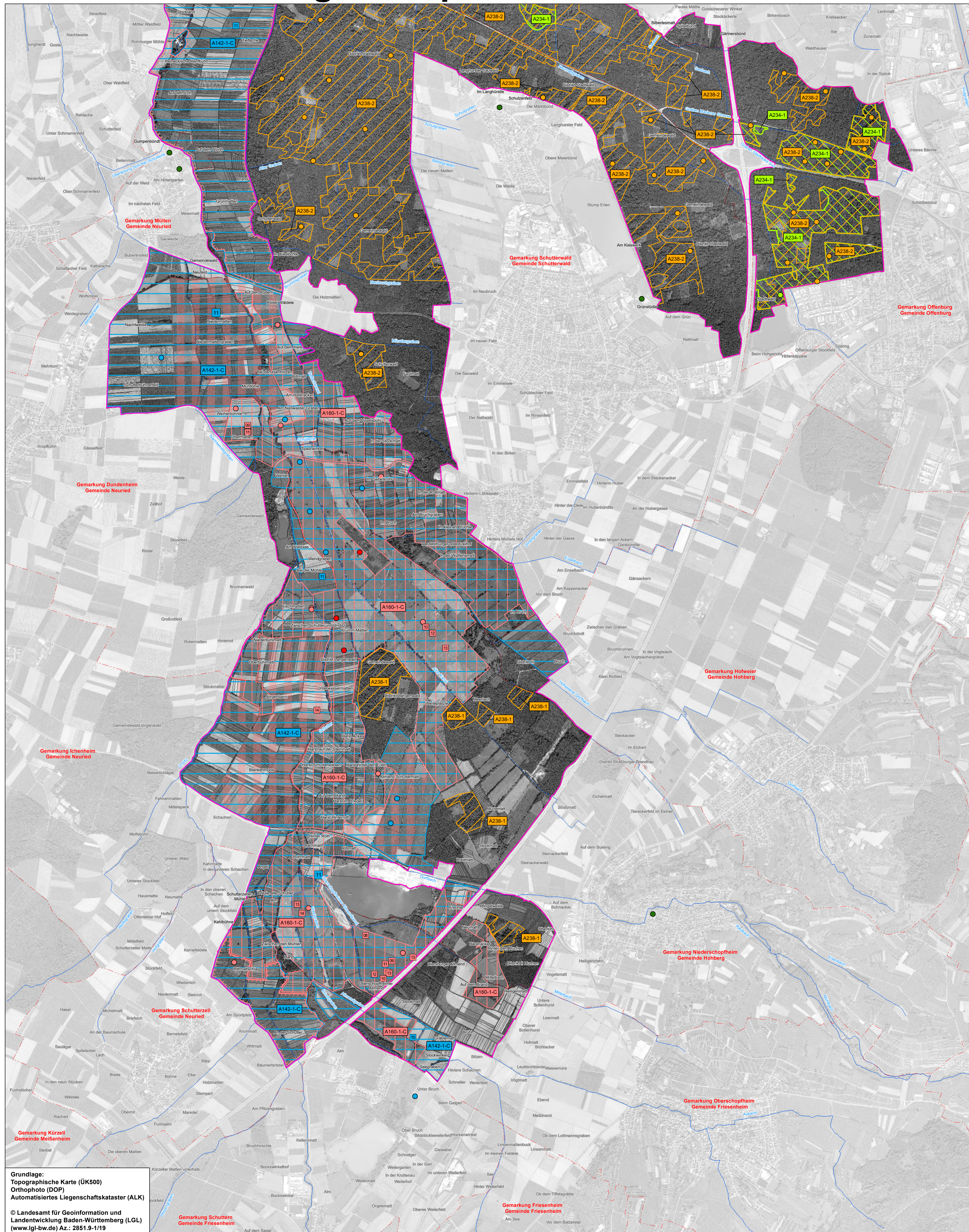


# Natura 2000-Managementplan



### LEGENDE

**Lebensstätten von Arten der Vogelschutzrichtlinie** EU-Code

- Kiebitz (*Vanellus vanellus*) A142
- Großbrachvogel (*Numenius arquata*) A160
- Grauspecht (*Picus canus*) A234
- Mittelspecht (*Dendrocopos medius*) A238

Die Lebensstätte des Weißstorches (*Ciconia ciconia*) [A031] wird in der Karte nicht dargestellt. Sie erstreckt sich über die gesamten Offenlandbereiche des VSG Kinzig-Schutter-Niederung.

Für folgende Art wurde gemäß MaP-Handbuch keine Lebensstätte abgegrenzt:

- Wachtel (*Coturnix coturnix*) A113

**Erfassungseinheiten und Erhaltungszustand**  
 Farbe entspricht der jeweiligen Lebensstätte  
 Bewertung: A hervorragender Zustand  
 B guter Zustand  
 C durchschnittlicher Zustand  
 Für einige Arten erfolgt keine Bewertung, daher ist bei diesen kein Erhaltungszustand angegeben.

**Erfassungseinheit (Nr. intern MaP-Datenbank)**  
 EU-Code

**Einzelnachweise von Arten der Vogelschutzrichtlinie** EU-Code

- Weißstorch (*Ciconia ciconia*) A031
- Wachtel (*Coturnix coturnix*) A113
- Kiebitz (*Vanellus vanellus*) A142
- 1 Brutpaar 2010 (Quelle: Deutsche Bahn)
- 1 Brutpaar 2011
- 2-3 Brutpaare 2011
- Großbrachvogel (*Numenius arquata*) A160
- Brutplatz 2008
- Brutplatz 2009
- Brutplatz 2010
- Brutplatz 2011
- Brutplatz 2012
- Brutplatz 2013
- Brutplatz 2014
- Grauspecht (*Picus canus*) A234
- Mittelspecht (*Dendrocopos medius*) A238

**Erhaltungsziele für Arten der Vogelschutzrichtlinie** EU-Code

Erhaltungsziele der einzelnen Lebensstätten entsprechen der Erhaltung des derzeitigen Zustandes und werden kartografisch nicht dargestellt.

- Wiederherstellung von Lebensstätten des Kiebitzes (*Vanellus vanellus*) A142
- Wiederherstellung von Lebensstätten des Großen Brachvogels (*Numenius arquata*) A160

**Entwicklungsziele für Arten der Vogelschutzrichtlinie** EU-Code

- Entwicklung zur Lebensstätte des Kiebitzes (*Vanellus vanellus*) A142
- Entwicklung zur Lebensstätte des Großen Brachvogels (*Numenius arquata*) A160

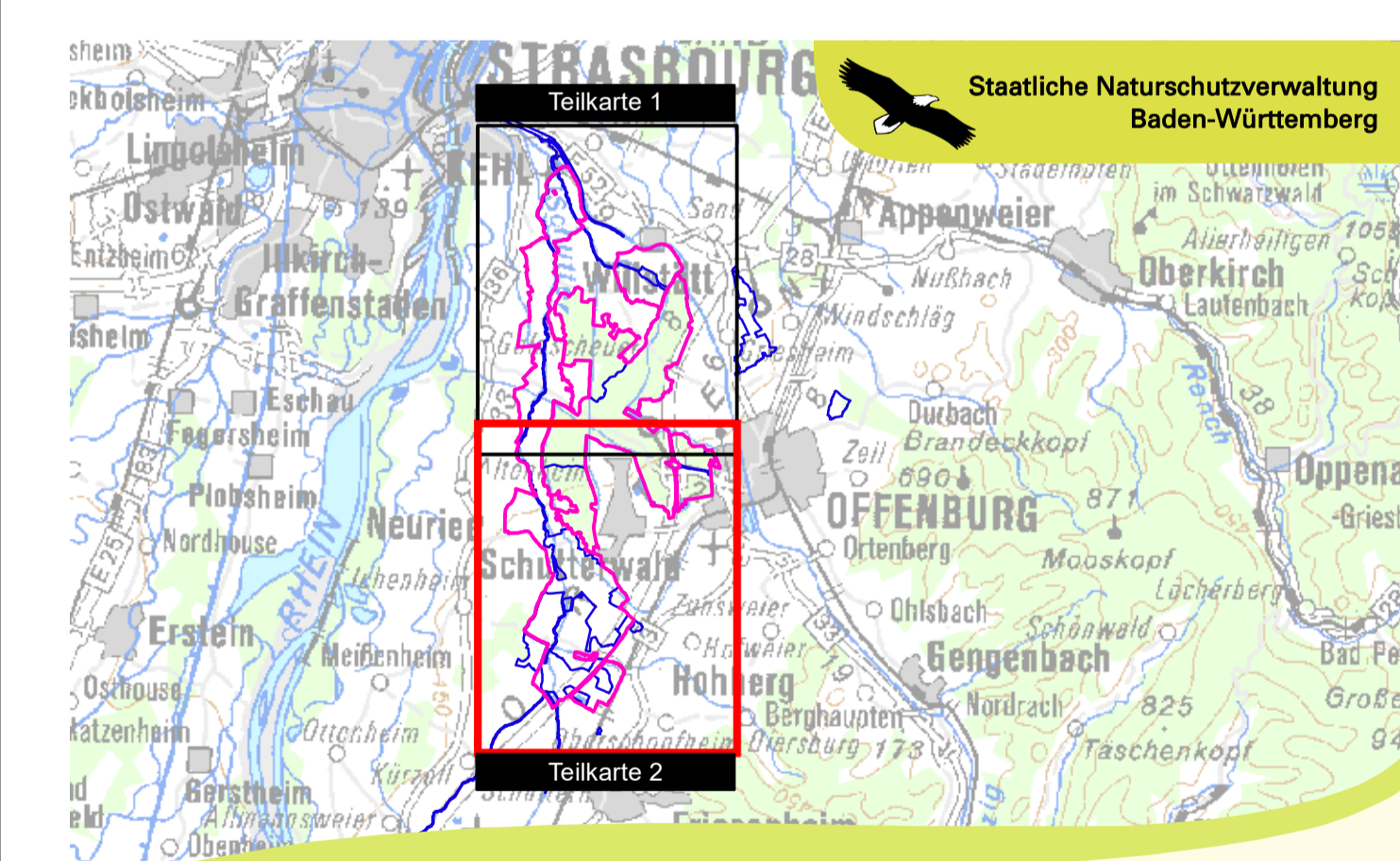
**Sonstiges**

- Grenze der Vogelschutzgebiete
- Gemarkungsgrenze
- Flurstücksgrenze
- Fließgewässer

Darstellung weiterer Vogelarten auf Kartenserie a:  
 Baumfalke, Eisvogel, Neuntöter, Rohrweihe, Rotmilan, Schwarzmilan, Schwarzkehelchen, Wespenbussard

Darstellung weiterer Vogelarten auf Kartenserie c:  
 Bekassine, Hohltaube, Kornweihe, Raubwürger, Schwarzspecht

Meter  
 0 250 500 750 1000



Managementplan für das FFH-Gebiet 7513-341 „Untere Schutter und Untitz“ und die Vogelschutzgebiete 7513-441 „Kinzig-Schutter-Niederung“ und 7513-442 „Gottswald“

**Bestands- und Ziekkarte Arten der VSchRL**

Teilkarte 2b

**Bearbeiter** ARGE FFH-Management  
 Tier- und Landschaftsökologie Dr. J. Deuschle  
 IUP (Institut f. Umweltplanung) Prof. Dr. K. Reidl

**Gezeichnet** 30.09.2016

**Gefertigt** 2011 (Großer Brachvogel 2014)

**Stand der Kartierung** 2011 (Großer Brachvogel 2014)

**Maßstab** 1:12.500

Baden-Württemberg  
 REGIERUNGSPRÄSIDIUM FREIBURG

Grundlage:  
 Topographische Karte (ÜK500)  
 Orthophoto (DOP)  
 Automatisiertes Liegenschaftskataster (ALK)

© Landesamt für Geoinformation und  
 Landentwicklung Baden-Württemberg (LGL)  
 (www.lgl-bw.de) Az.: 2851.9-1/19