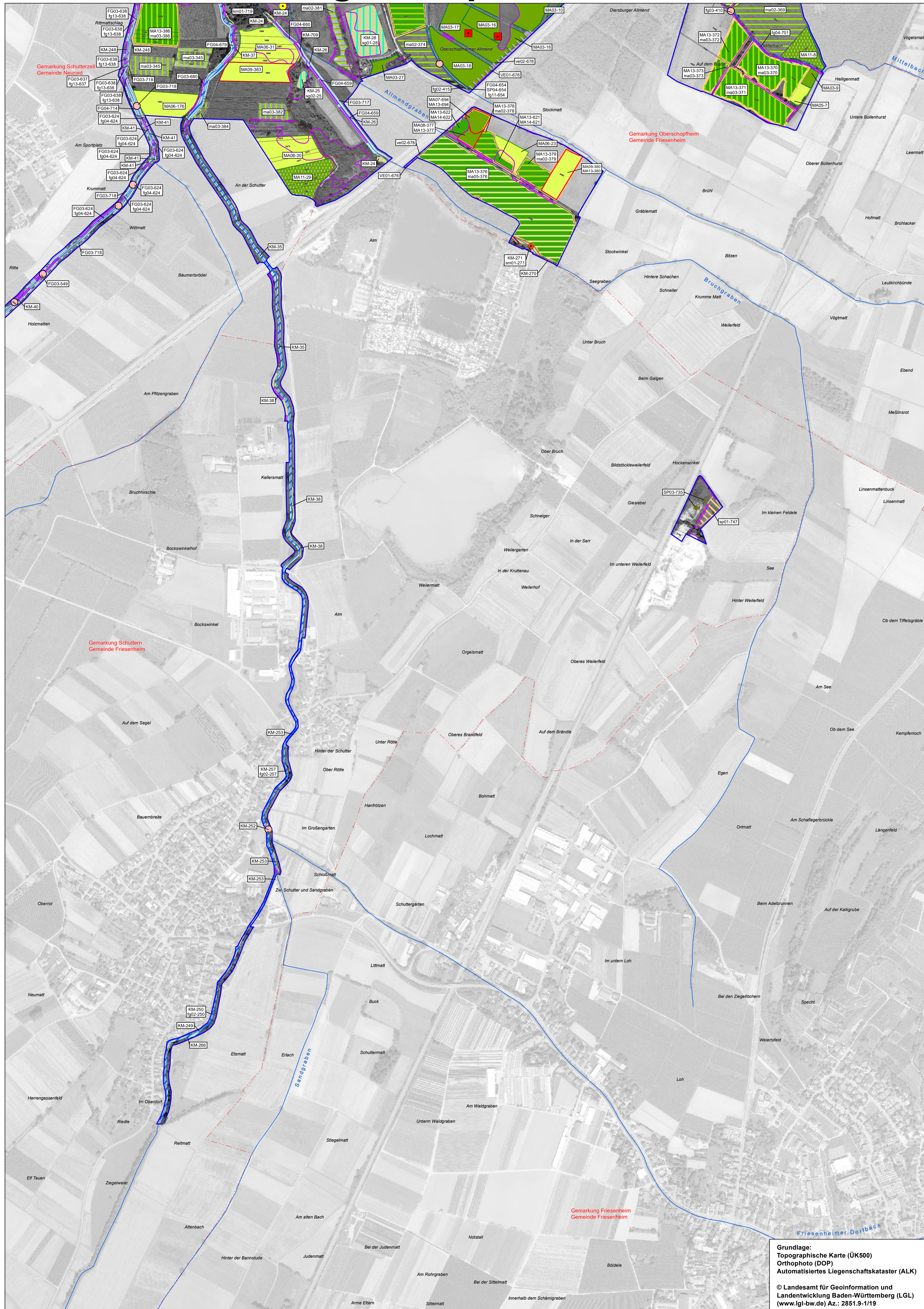


Natura 2000-Managementplan



Grundlage:
 Topographische Karte (ÜK500)
 Orthophoto (DOP)
 Automatisiertes Liegenschaftskataster (ALK)
 © Landesamt für Geoinformation und
 Landentwicklung Baden-Württemberg (LGL)
 (www.lgl-bw.de) AZ: 2851.9-1/19

Kürzel / Signatur	Maßnahmenempfehlung (LUBW Nr.)	EU-Code Lebensraumtypen	EU-Code Tier- und Pflanzenarten
Maßnahmenempfehlungen			
Zur Zeit keine Maßnahme			
KM	Zur Zeit keine Erhaltungsmaßnahmen erforderlich, Entwicklung beobachten (1.3)	3130, 3140, 3150, 3260, 3270, 6431, 91E0*	1014, 1016, 1037, 1044
km02	Nutzungsabgabe von Grünland (1.5)		1016
Maßnahmen an Stülgewässern			
sg1	Reduzierung des Badebetriebs (34.1)	3130, 3140, 3150	
sg2	Entschlammung von Gewässern (22.1.2)	3150	
sg3	Gehölze randlich stark auslichten (16.2.2)	3150	
Maßnahmen an Fließgewässern			
FG01	Erhaltung und Neueinrichtung von Gewässer-Randstreifen (23.7) (Flst.-Nr. vgl. Textteil) *	3260, 6431, 91E0*	1032, 1037, 1044, 1060, 1061, 1134
fg01		3260, 6431, 91E0*	1032, 1044, 1059, 1060, 1061, 1095, 1096, 1134
FG02	Reduzierung der Nutzungshäufigkeit der Gewässer, Mahd alle 2-3 Jahre im Herbst (22.5)	6431	
FG03	Einschürige, abschnittsweise Mahd der Gewässer-ufer zwischen Mitte September und Ende Oktober (2.1)		1044, 1060, 1061
fg03			1059, 1060, 1061
FG04	Berücksichtigung der Lebensraumsprüche von Arten bei der Gewässerunterhaltung (2.2)		1032, 1044, 1095, 1096, 1106, 1134, 1149
fg04			1032, 1044, 1060, 1061
FG05	Schutter: Wiederherstellung der Durchgängigkeit an der Rohrburger und Schutterzeller Mühle (32.)		1032, 1134
fg05			1095, 1096, 1149
	Herstellung eines naturnahen Gewässerverlaufs (2.3.4)	3260, 3270, 6431, 91E0*	1032, 1037, 1044, 1095, 1096, 1134, 1149
	Herbst-Mahd der Böschung mit Abräumen alle 2-3 Jahre (2.1)	6431	1044, 1060, 1061
	Instandsetzung und Unterhaltung derzeit nicht mehr dauerhaft wasserführender Gräben (21.2.2)		1044
fg06	Neophytenbekämpfung (<i>Reynoutria japonica</i>) (3.2)	3260	
fg07	Rücknahme von Gewässerbauten (23.1)	3260	
fg08	Beseitigung von Sohlbefestigungen (23.1.2)		1044
fg11	Prüfung von Stoffeinträgen von außerhalb des FFH-Gebiets (99.) (Oberschopheimer Allmendkanal) *		1032, 1134
fg12	Verbesserung der Wasserqualität (23.9) (alle Fließgewässer im FFH-Gebiet) *	3260	1032, 1037, 1044, 1095, 1096, 1106, 1134, 1149
fg13	Ansaat von Flussampfer (<i>R. hydropathum</i>) entlang von Fließgewässerrufen (32.)		1060
fg14	Abflachung von Grabenufem (24.1)		1060, 1061
Maßnahmen im Grünland und in Schilfbeständen			
ma01	Streuweise: Einschürige Mahd mit Abräumen im Winter (2.1)		6410
ma02	Streuweise mit Schilf: Einschürige Mahd mit Abräumen im Winter (Vorverlegung der Mahdtermine zur Reduktion des Schilfbestandes) (2.1) #		6410
ma03	Unter- und Mittelgrasdominanz: Mahd mit Abräumen 1-2 mal jährlich, angepasste Düngung. Alternativ auch Mähweide / Nachbeweidung möglich (2.1) #		6510
ma04	Tresspendinanz: Mahd mit Abräumen 1-2 mal jährlich, 1. Mahdzeitpunkt Ende Mai, angepasste Düngung* (2.1) #		6510
ma05	Wirtschaftswiese: Mahd mit Abräumen 2-3 mal jährlich angepasste Düngung*; Alternativ auch Mähweide / Nachbeweidung möglich (2.1) #		6510
ma06	Nährstoffreiche Wirtschaftswiese: Mahd mit Abräumen 2-3 mal jährlich, vorerst zur Aushagerung Verzicht auf Düngung (MA09 Verlustfläche) (2.1) #		6510
ma07	Verlustfläche, schlechte Habitatqualität: Mahd mit Abräumen 1-2 mal jährlich, vorerst zur Aushagerung Verzicht auf Düngung (2.1) #		6510
ma08	Verlustfläche, mager, grasreich: Mahd mit Abräumen 1-2 mal jährlich, angepasste Düngung* (2.1) #		6510
ma09	Wiesen mit Vorkommen von <i>Maculinea</i> : Mahd mit Abräumen 1-2 mal jährlich, Verzicht auf Düngung, 1. Mahdzeitpunkt spätestens 15. Juni, 2. Mahdzeitpunkt nicht vor Anfang September, alternativ: Belassen von Reststreifen (2.1) #		6510, 1059, 1061
ma13	Teilflächenmahd mit Abräumen (2.1) (gesamte Lebensstätte des Großen Feuerfatters)		1060
ma16	Beibehaltung der Grünlandnutzung mit Teilen von Extensivgrünland (6.) (Für Gr. Mausohr, Wimper- und Bechsteinfledermaus gesamtes Offenland im FFH-Gebiet) *		1321, 1323, 1324
ma19	Neophytenbekämpfung (<i>Impatiens glandulifera</i> , <i>Solidago canadensis</i>) (3.2)		1014
ma20	Mahd mit Abräumen 2-3 x jährlich, vorerst ohne Düngung* (2.1)		6510
ma21	Mahd mit Abräumen 2-3 x jährlich, zur Aushagerung Verzicht auf Düngung, angepasster Mahdzeitpunkt (2.1)		6510
ma07	Extensivierung der Grünlandnutzung (39.) (alle intensiv genutzten Wiesen im FFH-Gebiet) *		1321, 1323, 1324
Maßnahmen zur Gehölzpflege im Offenland			
ge01	Verbuschung randlich zurückdrängen (19.1)		1014, 1016
ge02	Beseitigung von Gehölzbeständen / Verbuschung in Abstimmung mit den zuständigen Behörden (16.1, 20., 20.3)	6410	1044, 1060
ge02	Entwicklung von Gehölzen als Jagdhabitat und Leitstruktur im Offenland (18.) (gesamtes Offenland im FFH-Gebiet außerhalb der Lebensstätten von Wiesenbrütern und Helm-Azurjungfer) *		1321, 1323, 1324
ge03	Erhaltung von Leitstrukturen im Offenland (32.) (gesamtes Offenland im FFH-Gebiet) *		1321, 1323, 1324
Maßnahmen im Wald			
wa01	Beibehaltung Naturnahe Waldwirtschaft (14.7, 14.8, 14.9, 15, 16.7); Wimper-, Bechsteinfledermaus und Großes Mausohr: gesamte Waldfläche *	9160, 91E0*	1088, 1321, 1323, 1324, 1381
wa02	Erhalt und Förderung eines nachhaltigen Angebots an Altholzbeständen und Habitatbäumen (14.4)		1321, 1323, 1324
wa04	Reduzierung der Wilddichte (26.3) (gesamte Waldfläche) *	9160, 91E0*	1088, 1321, 1323, 1324
wa05	Neuanlage und Pflege von Kleingewässern (16.2.2, 22., 24.2)		1193
wa06	Umbau in standortstypische Waldgesellschaft, Förderung gesellschaftstypischer Baumarten (14.3.3)	9160, 91E0*	
wa02	Förderung von Habitatstrukturen im Wald (Alt- und Totholz) (14.2, 14.3.2, 14.4, 14.5, 14.10.1, 14.11) (gesamte Waldfläche) *		1088, 1321, 1323, 1324, 1381
wa06	Waldbesitzübergreifendes Nutzungskonzept zum Schutz von Bechsteinfledermaus und Mittelspecht und gleichzeitiger Eichenverjüngung (14.4, 14.5, 32.2) (gesamte Waldfläche) *	9160	1323

Kürzel / Signatur	Maßnahmenempfehlung (LUBW Nr.)	EU-Code Lebensraumtypen	EU-Code Tier- und Pflanzenarten
Spezielle Artenschutzmaßnahmen			
SP01	Abschleiben von Oberboden (27.2)		1193
sp01			1428
SP02	Zustandskontrolle von Fledermauskolonien. Wochenstuben in Lahr und Sand außerhalb des Darstellungsbereichs (32.3) *		1321
ma03	Extensive Bodenverletzung (2.1, 27.3)		1428
SP04	Bekämpfung der Bismarrute (<i>Ondatra zibethicus</i>) (32.) (gesamtes FFH-Gebiet) *		1032, 1134
sp05	Monitoring/Regelmäßige Überprüfung der Verdachtbäume des Heldbocks (Waldfeld zwischen Willstät und Schutterwald) *		1088
Maßnahmen an Verkehrswegen			
VE01	Maßnahmen zur Erhaltung von Querungsmöglichkeiten stark befahrener Straßen (14.4, 18.1, 32.)		1321, 1323, 1324
VE02	Amphibienleiteinrichtungen (31.)		1193
VE03	Maßnahmen zur Reduktion der Gefährdung durch Kollisionen mit Fahrzeugen (31.)		1321, 1323, 1324
Sonstige Maßnahmen			
SO01	Beseitigung von Ablagerungen (Müll) (33.1)	3260, 6510, 91E0*	
sm02	Besucherlenkung (35.)	6410	
FG09-4	Nr. intern in MaP-Datenbank Maßnahmenflächen-Nummer (fortlaufend) Maßnahmenkürzel: Großbuchstabe = Erhaltungsmaßnahme Kleinbuchstabe = Entwicklungsmaßnahme		
	Wiederherstellungsmaßnahme		
	Keine kartographische Darstellung		
	Vorgaben zur angepassten Düngung: Düngung gemäß Empfehlung im Infoblatt „Wie bewirtschafte ich eine FFH-Wiese“ (MLR 2015)		
#	Allgemeine Vorgaben zur Wiesenmahd: 1. Schnitt frühestens zur Blüte der bestandsbildenden Gräser; Nachsaat nur bei Schädigung der Fläche (Verwendung von autochthonem Saatgut); Verzicht auf die Verwendung von Pflanzenschutzmitteln		
Nachrichtliche Hinweise zu geschützten Arten und Biotopten			
■	Brutplätze des Großen Brachvogels (<i>Nyctala nyctala</i>) (2008-2014)		
○	Vorkommen Feuchte Hochstaudenfluren [6431]		
●	Vorkommen einer Pflanzenart aus dem Artenschutzprogramm des Landes Baden-Württemberg		
●	Vorkommen einer Tierart aus dem Artenschutzprogramm des Landes Baden-Württemberg		
□	Besonders geschützte Biotope (§ 30 BNatSchG) Kartierstand im Offenland 1995-1999; der tatsächliche Bestand / Zustand muss vor Ort geprüft werden		
□	Bereich mit bekannten Wochenstubenvorkommen der Bechsteinfledermaus (<i>Myotis bechsteinii</i>) [1323]		
Sonstiges			
	Grenze des FFH-Gebiets		
	Gemarkungsgrenze		
	Flurstücksgrenze		
	Flurstücksnummer		
	Fließgewässer		



Managementplan für das FFH-Gebiet 7513-341 „Untere Schutter und Uniditz“ und die Vogelschutzgebiete 7513-441 „Kinzig-Schutter-Niederung“ und 7513-442 „Gottswald“

Maßnahmenempfehlungen Lebensraumtypen und Arten der FFH-RL

Teilkarte 9

Bearbeiter: ARGE FFH-Management
 Tier- und Landschaftsökologie Dr. J. Deuschle
 IUP (Institut f. Umweltplanung) Prof. Dr. K. Reidl
 Gezeichnet: Dipl. Geogr. S. Klett
 Gefertigt: 30.09.2016
 Stand der Kartierung: 2011
 Maßstab: 1:5.000

gefördert mit Mitteln der EU